



ortszeit

DAS MAGAZIN FÜR DIE GANZE FAMILIE

TRUCK CENTER
DUCKE
IVECO

REISEMOBIL & CARAVAN
SERVICE HAMM
 0 23 81/96 44-0
 www.ducke.de

T

Teschner + Team
 Zahn-S-thetik GmbH

Über 30 Jahre
 Teschner + Team

Friedrich-Ebert-Straße 107
 59425 Unna
 Telefon 02303 / 66122

www.zahntechnik-unna.de



Endlich wieder zum Friseur!

Jetzt die neue Trendfrisur schneiden lassen.

nicki's haarstudio

DER FRISIERER IHRES VERTRAUENS MEISTERBETRIEB
 Inh. Brigitte Kuckhoff

Wir sind für Sie da:
 Di., Mi. und Fr. 8.30 - 18.00 Uhr
 Do. 8.30 - 19 Uhr + So. 7.30 - 13.00 Uhr

Dorfstraße 71a
 59427 Unna-Hemmerde
 Telefon: 0 23 08-23 55

HAARSTUDIO KUCKHOFF
 Inh. Brigitte Kuckhoff
 STECKFRISUREN / FARBESPEZIALIST

Wir sind für Sie da:
 Di., Mi. und Fr. 8.30 - 18.00 Uhr
 Do. 8.30 - 19 Uhr + So. 7.30 - 13.00 Uhr

Lerningger Str. 1
 59199 Bönen
 Tel. 02383 / 96 70 130



mosbach
optik + akustik



Qualität
aber günstig!

Wir beraten punktgenau
zu Ihren Wünschen und
bieten Gleitsichtgläser
in jeder Preisklasse.

Gleitsichtgläser

Pro Paar
schon ab **99 €***

Optik + Akustik Mosbach · Hauptstraße 50
59439 Holzwickede · Telefon: 0 23 01 - 30 56

P **Kostenfreie Parkplätze vor unserem Geschäft!**

*Kunststoff-Gleitsichtgläser in Standard-Qualität, mit Standard-Sehbereichen, bis +/- 4 dpt. / Cyl. 2. Abbildung beispielhaft.

Bau und Handwerk Nachhaltiger Neubau	10
Gaumenfreuden Spargel	16
Trauer Bestattung in Corona-Zeiten	26
Hochzeit Planungstipps	28



Story des Monats
Seite 4
Mit dem Brummi unterwegs



Fröndenberg
Seite 18
Unerwünschte Oase



Senioren
Seite 22
Corona-Hilfe

Liebe Leserinnen und Leser,

Editorial

fast sieben Wochen steht unser aller Leben nun schon so gut wie still. Trotz einiger beschlossener Lockerungen muss der Kaffee mit der besten Freundin oder mit dem besten Freund weiterhin warten, dürfen Eltern und Großeltern nicht im Pflegeheim besucht werden. Die Situation ist für alle nicht leicht. Die meisten von uns sind glücklicherweise gesund. Damit das so bleibt, müssen wir beim Einkaufen und im ÖPNV jetzt alle einen Mund-Nase-Schutz tragen. Wer keine richtige Schutzmaske hat, kann sich mit Schal oder Halstuch behelfen. Nur bitte vergessen Sie das nicht, Umsicht dient uns allen.

Wer zur COVID-19-Risikogruppe gehört, kann eine Einkaufshilfe in Anspruch nehmen. Wie groß das Hilfsangebot im gesamten Kreis ist, lesen Sie in dieser Ausgabe.

Lernen Sie in unserer Story des Monats Lkw-Fahrer Christopher Ahrens kennen. Der Mann, der wahrscheinlich jeden Grashalm auf der A1 kennt, erzählt, wie ihm die Menschen in Zeiten von Corona begegnen. Haben die, die sonst auf Brummis im Berufsverkehr schimpfen, ihre Sichtweise verändert? Schließlich halten Christopher Ahrens und seine Kollegen das Land buchstäblich am Laufen.

Warum dürfen Geschäfte bis 800 Quadratmeter Verkaufsfläche wieder öffnen, der „Ruhrlandhof“ in Fröndenberg-Bausenhagen aber nicht? Wir haben Walter Dertmann getroffen und erfahren, warum der Weg in die Saison steinig ist.

Die Spargelzeit hat begonnen! Viele hatten schon befürchtet,

dass sie wegen fehlender Erntehelfer ausfällt oder das Gemüse quasi unerschwinglich wird. Wir können Sie beruhigen, die Preise sind nur zum Teil leicht gestiegen. In unserem Rezepttipp stellen wir Ihnen gleich zwei leckere Zubereitungsvarianten vor. Eine davon wird Sie bestimmt überraschen.

Last but not least finden Sie in unserer Mai-Ausgabe in den Service-Themen umfangreiche Informationen zum Hauskauf, zu Ihrer Steuererklärung und zur Umgestaltung Ihres Gartens. Sie möchten sich ein neues Auto kaufen? Dann legen wir Ihnen dieses Magazin besonders ans Herz, denn wir geben Ihnen einen Überblick der verschiedenen Finanzierungsmodelle.

**Passen Sie auf sich auf und bleiben Sie gesund!
Viel Spaß beim Lesen wünscht Ihnen Ihr Team der ORTSZEIT**

Wie geht man damit um, wenn man sich mit dem Coronavirus angesteckt hat? Eine Betroffene hat uns erzählt, wie ihr Verlauf von COVID-19 war und wie sie das Leben in häuslicher Quarantäne erlebt hat.

In der Krise nicht allein zu sein, hilft vor allem älteren und kranken Menschen. Der Kreis Unna beweist in diesen Tagen einmal mehr, dass Solidarität und Nächstenliebe hier ganz großgeschrieben werden. Lernen Sie die Internetseite „unnalieferts.de“ kennen. Hier präsentieren sich Unnaer Einzelhändler und stellen Kunden individuelle Angebote zusammen. So unterstützen Sie den stationären Handel, ohne das Haus verlassen zu müssen.

Impressum

**Ortszeit Kreis Unna
Herausgeber und Verlag:**
FKW – Fachverlag für Kommunikation und Werbung GmbH
Delecker Weg 33
59519 Möhnese- Wippringsen
Telefon: 02924/87 970-0
Telefax: 02924/87 970-29
E-Mail: info@fkwverlag.com

Anzeigen:

Wolfgang Walter
Tel.: 0 23 03 • 30 10 724
w.walter@ortszeit.eu
Regina Schraaf
Tel.: 0 29 24 • 87 970-24
schraaf@fkwverlag.com
Frank Meurer
Tel.: 0 23 03 • 30 10 723
meurer@fkwverlag.com

59423 Unna • Heinrich-Hertz-Straße 1a
Fax: 0 23 03 • 30 10 729
www.fkwverlag.com

Redaktion:

Michaela Dziwisch, Heike Sieger,
Laura Oswald-Jüttner
Satz: FKW Fachverlag GmbH
Druck: Senefelder Misset, Doetinchem
Erscheinungsweise: monatlich
Verbreitungsgebiet: Auslagen in Unna, Kamen und Umgebung
Erfüllungsort: Möhnese
Keine Gewähr für unaufgefordert eingelangte Manuskripte oder Fotos. Der Abdruck von Veranstaltungshinweisen ist kostenlos. Abdruck und Vervielfältigung redaktioneller Beiträge und Anzeigen bedürfen der ausdrücklichen Zustimmung des Verlages.

Titel: © koji6aca - stock.adobe.com

BÖHMER & Immobilien
WIE24
ivd
Mitglied in
rund um das Thema
IMMOBILIEN
Beratung für Senioren
IHR AKTIVER PARTNER
Fragen Sie uns! Wir sind für Sie da!
Tel.: 0 23 78 / 92 93 - 0
www.immobilien-boehmer.de
ivd24

Mit dem Brummi quer durch Europa

Wie Berufskraftfahrer Christopher Ahrens aus Unna Corona erlebt



Foto: F.K.W. Verlag

Sie sind diejenigen, über die sich der Autofahrer gern mal im Berufsverkehr aufregt. Aber auch diejenigen, die uns mit Waren und Gütern versorgen und viele Teile der Wirtschaft sprichwörtlich am Laufen halten. Und besonders jetzt stehen die Berufskraftfahrer vor zahlreichen Herausforderungen.

Als die Redaktion mit Christopher Ahrens das Telefoninterview führt, ist er gerade unterwegs. Auf der A1, mit dem Ziel Schleswig-Holstein, wo zum Zeitpunkt des Gesprächs niemand einreisen darf, der nicht beruflich dort zu tun hat. Der 29-Jährige ist Lkw-Fahrer aus Leidenschaft, fährt für eine Spedition in Werl und ist mit einem Silo unterwegs. Heute hat er Baustoffe geladen, ist auf dem Weg zu einem Zementwerk nahe Itzehoe.

Fahrerlaubnis statt Fachhochschule

Mit dem Brummi kreuz und quer durch Europa zu fahren, war nicht der erste Berufswunsch des Unnaers: „Das war vielmehr eine Kurzschlussreaktion mit Anfang 20.“ Christopher hatte nach seinem Realschulabschluss zunächst Kfz-Mechatroniker gelernt, holte noch sein Fachabitur nach und begann

ein Maschinenbau-Studium: „Ein Semester habe ich durchgehalten, aber es war einfach nicht das Richtige für mich.“ Er arbeitete dann noch in einem Autohaus im Teiledienst, aber dann packte es ihn und er machte den Lkw-Führerschein samt einiger Zusatzqualifikationen. Rund 3.500 Euro investierte er in seine Zukunft. „Eine Stange Geld für eine Schnapsidee“, erklärt er lachend. Bereut hat er das aber nicht, denn er ist einfach gern viel unterwegs und kommt viel herum.

Europaweit auf Achse

Genau dies ist in Zeiten von plötzlichen Einreisebeschränkungen und Grenzkontrollen ein bisschen komplizierter geworden. Die Situation an den Grenzen sei heftiger, aber im Großen und Ganzen laufe es für ihn soweit ganz gut und die Beamten seien auch meistens nett, da habe Corona nichts dran verändert. Für ihn seien Kontrollen ja auch generell nichts Ungewöhnliches. Er ist nicht zu häufig im Ausland unterwegs und an der Grenze zu Dänemark gibt es schon seit fünf Jahren wieder Kontrollen. „Lkw werden aber häufig durchgewunken, die Dänen sind sehr unkompliziert und ich spreche ein paar Brocken Dä-

nisch.“ In anderen Ländern kommuniziert er dann mit Händen und Füßen: „Das hat bisher immer gut geklappt – egal, ob im nördlichsten Zipfel von Dänemark oder an der Côte d’Azur.“

Respekt vor Corona

Mulmiger wird ihm dann schon, wenn er in den Ländern unterwegs ist, in denen die Pandemie in einem anderen Ausmaß grassiert als bei uns, zum Beispiel in Frankreich. „Zum Glück ist im Umgang mit den Kunden in meinem Fall sehr viel Abstand möglich“, erklärt Christopher. Handschuhe und Mundschutz gehören aber mittlerweile auch zu seiner Standardausrüstung. „Zum Glück hatte ich bisher selbst noch nichts mit Corona zu tun“, sagt er. Es stellt sich aber die Frage, wie die Informationswege sind, wenn es zum Beispiel bei einem der Kunden zu einem Infektionsfall kommt. „Bei manchen Kunden gibt es ein Corona-Beiblatt. Das ist eine Liste, in die man sich einträgt und die wohl zur Rückverfolgung dienen soll“, so Christopher. Wo täglich bis zu 60 Fahrer ein- und ausgehen, kann so zumindest ein wenig der Überblick gewahrt werden. „Ich selbst kann immer noch an meinen Lieferscheinen nachvoll-

ziehen, wo ich überall war.“ Eine App würde er sich übrigens auch direkt herunterladen und nutzen. „Ich finde alles gut, das hilft, das Virus einzudämmen!“

Unterwegs essen

Offensichtlich sind die Einschränkungen im Fernverkehr auch unterwegs an den Raststätten, wo man allenfalls kleine Snacks zum Mitnehmen bekommt. Deswegen versorgt sich Christopher auch meist selbst und macht sich etwas in seiner Mikrowelle warm, die er an Bord hat. Wenn er am Wochenende zu Hause ist, geht er einkaufen und besorgt sich Haltbares und das ein oder andere Schnellgericht. Die Hamsterkäufe im März zu Beginn der Pandemie hatten ihn zum Glück nicht so betroffen, wohl aber die Schließungen der Gastronomie: „Ich versuche aber immer, etwas Frisches zu essen, und wenn es Schnitzel mit Pommes ist.“ Generell ist es für ihn als Lkw-Fahrer aber schon eine Herausforderung, während der Arbeit Einkäufe zu tätigen, da man mit so einem großen Gefährt nicht ohne Weiteres überall parken kann: „Da muss man schon mal überlegen, wo man mit dem Brummi überhaupt anhalten darf.“ Zur Not geht natürlich auch

mal Fast Food. Was aber, wenn Burger King und Co. geschlossen und nur die Take-away-Schalter zugänglich sind? „Ich habe keine Probleme damit, zu Fuß durch den Drive-in zu gehen“, sagt Christopher und lacht.

Leere Straßen

„Nicht wundern, falls ich gleich weg bin: Ich fahre jetzt in den Elbtunnel“, so der Brummi-Fahrer. Die Verbindung reißt nicht ab und ratzfatz ist er auch schon durch – ein Vorteil in der Corona-Zeit, denn die Autobahnen sind momentan angenehm leer. Ihm sei auch besonders aufgefallen, dass so gut wie keine Autotransporter mehr auf den Bahnen unterwegs sind. Bei einer Tour nach Bayern habe er zum ersten Mal den Parkplatz von BMW komplett leer gesehen, ein riesiges Betonfeld und für ihn wirklich ein ungewöhnlicher Anblick. Ansonsten halten sich die Änderungen für ihn persönlich in Grenzen, unter der Schließung von Sanitäranlagen hat er weniger zu leiden als

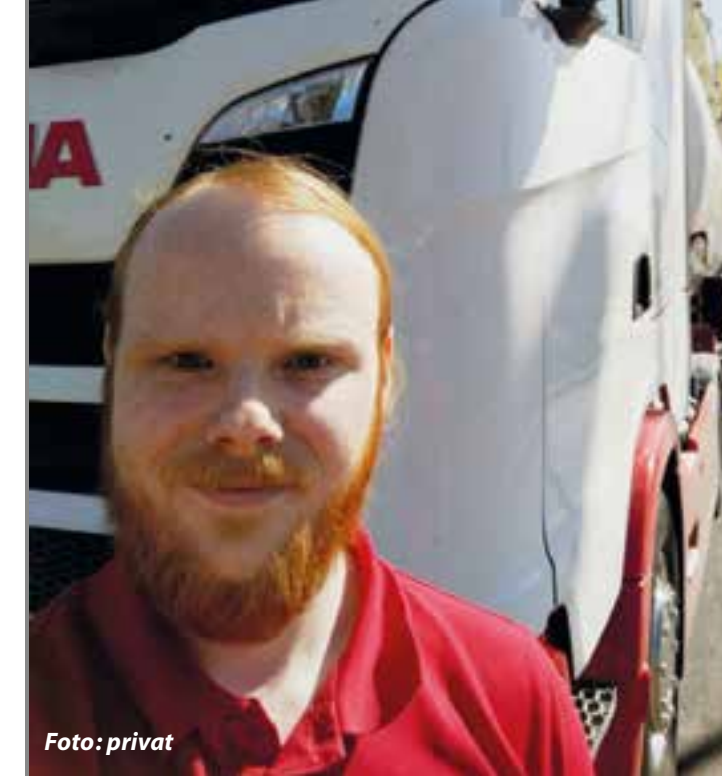


Foto: privat

andere Kollegen, von deren unglücklichen Umständen man teilweise in den Medien mitbekam.

Auch festgesessen hat er bislang noch nicht, denn Baustoffe werden gebraucht und die Auftragslage ist dementsprechend gut. Und wenn an einer Tankstelle unterwegs plötzlich Plexiglasscheiben und Abstands-

Markierungen da sind und Kartenzahlung der mit Bargeld vorgezogen wird, sind dies doch Modalitäten, die nun unser aller Alltag betreffen.

Stets gern unterwegs

Bislang hat Christopher Ahrens in seinem Job keinen Grund zum Frustschieben. Einzig trauert er

einem lieb gewonnenen Event hinterher, das wegen Corona in diesem Jahr abgesagt werden musste: dem Truck Grand-Prix auf dem Nürburgring im Sommer. Hier wollte er mit Kollegen seiner Firma hinreisen. „Das ist ein bisschen wie ‚Rock am Ring‘, nur mit Lkw“, so der leidenschaftliche Brummi-Fahrer. „Man kann da Rennen anschauen, es gibt einen Basar und ein tolles Rahmenprogramm. Darauf hatte ich mich richtig gefreut.“ Vielleicht klappt es dann ja wenigstens mit einem Urlaub. Diesen verbringt Christopher bevorzugt im Norden, in Dänemark. Den nördlichsten Zipfel des Landes besucht er seit Kindheitstagen und kann entspannen, selbst wenn das Wetter vielleicht mal nicht mitspielen sollte. Die lange Anreise mit dem Auto stört den Berufskraftfahrer dabei überhaupt nicht. Er ist schon hinter dem Steuer seines Lkw stets ruhig und gelassen und wird auch trotz Termindruck selten nervös. Warum sich dann also auf dem Weg in den Urlaub stressen?

Garagenboden sanieren

- Anzeige -

Garagenböden sind hohen Belastungen ausgesetzt. Autos werden tausendfach rein- und rausgefahren, Schmutz, Streusalz, Öl u.v.m. verschmutzen den Boden über Jahre. Der Estrich wird mit der Zeit fleckig und bröselig, was nicht nur hässlich aussieht. Denn in Kombination mit Rissen, die durch die Dauerbelastung in der Oberfläche entstehen, wird der Garagenboden auch durchfeuchtet und lässt sich nicht mehr reinigen.



„Um die Funktionsfähigkeit der Garage zu erhalten und zu steigern, Feuchteschäden zu verhindern und auch eine einwandfreie Reinigung zu ermöglichen, haben wir ein neues Verfahren für die Garagenbodensanierung entwickelt“, erläutert Erwin Barowski, der mit seinem ISOTEC-Fachbetrieb auf die Sanierung von Feuchte- und Schimmelschäden spezialisiert ist. Jahrelange Forschung, Entwicklung und intensive Labortests haben ein ausgereiftes System hervorgebracht. „Wir arbeiten bei unserer Garagenbodensanierung mit der sogenannten 2K-Polyaspartic-Technologie“, so der Fachmann. „Die Vorteile dieser Beschichtung: Sie ist geruchsneutral, schnell aushärtend, feuchtetolerant,

ökologisch zertifiziert und funktioniert auf allen bauüblichen Untergründen.“ Die ISOTEC-Garagenboden-Sanierung gibt es in zwei Ausführungen: Variante 1 beinhaltet die Grundierung und den Auftrag der rutschfesten Endbeschichtung und Variante 2 mit der Einbringung einer absolut glatten Egalisierungsschicht, was optisch sehr ansprechend ist und für zusätzlichen hohen Verschleißwiderstand sorgt. Bei der Endbeschichtung kann der Kunde außerdem zwischen zwei Farbvarianten für seinen neuen Garagenboden auswählen. „Problemlos das Auto parken, Geräte abstellen, Gegenstände lagern, handwerkliche Hobbyarbeiten ausführen und alles tipptopp sauber halten: Unsere neue Garagensanierung macht’s in Rekordzeit möglich!“

Balkonsanierung
Kellerbodensanierung
 ANALYSIEREN. SANIEREN. GARANTIEREN
ISOTEC
 Wir machen Ihr Haus trocken
 Barowski-Böttcher GmbH
 Unna 02303 23422 · Dortmund 0231 1772046
 barowski@isotec.de · www.isotec.de/barowski



Danke, Mama!

Mit individuellen Geschenken am Muttertag für Glücksgefühle sorgen

Unterstützung in allen Lebenslagen, tröstende Worte in schwierigen Zeiten und liebevolle Umarmungen - am 10. Mai ist Muttertag und endlich wieder Gelegenheit, dafür „Danke, Mama!“ zu sagen. Blumen und Parfum sind zwar Klassiker, aber auch ziemlich eintönig und unpersönlich. Wer die Mama diesmal überraschen möchte, der kann ein echtes Unikat schenken.



Foto: djd/Ferrero/Silke_Zander

SPORT-CENTER
Sport macht Spaß
ULRICH MILCKE
SCHWIMMKURSE
2 KINDER PRO LEHRER
Max-Planck-Straße 6 • Unna
Telefon: 0 23 03 - 8 25 55
www.milcke.de

Selbst gemacht
Selbst gebastelte Geschenke sind natürlich ebenfalls toll und per-

sönlich. Unser Vorschlag: ein „Liebevoller Fotokranz“.

Das braucht man: kupferfarbenen Metallring (etwa 30 cm, Dekobedarf), Mini-Kuchenförmchen im Durchmesser 4 cm, kupferfarbenen Sprühlack, kupferfarbenen Basteldraht im Durchmesser 5 mm, türkisfarbenes Schleifenband, orangefarbenes Geschenkband, persönliche Fotos, kleine grüne Zweige - etwa „Frauenmantel“, Zirkel, Lochzange, Schere, Bastelkleber, Ferrero Küsschen.

So wird's gemacht
Zweige ober- und unterhalb des Metallrings legen, mit Basteldraht fixieren. Kuchenförmchen mit

Sprühlack einfärben, trocknen lassen. In beide Förmchen am Rand ein Loch stanzen. Für die Aufhänger aus türkisfarbenem Geschenkband zwei etwa 20 cm lange Bänder zuschneiden, durch das Loch fädeln und mit Knoten kontorn. Fotos in Sepia-Optik drucken und kreisförmig mit Durchmesser von etwa 3,5 cm ausschneiden. Fotos mit Bastelkleber bestreichen und innen und außen auf den Boden der Förmchen kleben. Kuchenförmchen versetzt am Metallring verknoten. Einzelverpackung der Pralinen lochen und mit orangefarbenem Geschenkband am Kranz befestigen. Kranz mit Geschenkband aufhängen. (dzi/djd)

Blumen Klockenhoff Geschenke mit dem gewissen Etwas



Edith und Kay Klockenhoff

Wer tolle Blumengestecke, Beet- und Balkonpflanzen, Kräuter oder aber noch ein Geschenk zum Muttertag sucht, der ist bei Blumen Klockenhoff in Fröndenberg-Dellwig richtig. Denn die Inhaber Kay und Edith Klockenhoff bieten in ihrem Geschäft auf 100 Quadratmetern nicht nur Blühendes an, sondern auch andere Dinge, die Ihr Heim verschönern. Hier finden Kunden stilvolle Arrangements mit einer besonderen Note. Zudem ist Blumen Klockenhoff das einzige Geschäft im Umkreis von 20 Kilometern, das die Artikel von „Fiftyeight Products“, beispielsweise die lustigen Tassen mit Gesichtern, anbietet. Stilvoll bepflanzt werden diese zum perfekten Geschenk für jede Gelegenheit. Weitere Infos unter Tel. 0 23 78 / 890 35 00.



Blumensträuße
Hochzeitsschmuck
Trauerfloristik
Dekorationen aller Art
Kay Klockenhoff
Hauptstraße 36
58730 Fröndenberg-Dellwig
Tel. 02378 18903500
blumenklockenhoff@gmx.de

Bringen Sie Farbe in Ihr Leben! -
Bei uns finden Sie eine große Auswahl an Beet- und Balkonpflanzen.
Wir beraten Sie gern!
VOLKER DEIFÜB
GARTENBAUBETRIEB
Muttertag, 10. Mai von 9 bis 12 Uhr geöffnet!
Altenmethler 8 • 59174 Kamen • Tel.: 02307 32028
Öffnungszeiten: Mo.-Fr.: 8.30-13 Uhr + 14-18 Uhr • Sa.: 8.30-14 Uhr

Lokal einkaufen von zu Hause

„unnalieferts.de“ unterstützt Einzelhandel



Foto: pixabay_Gerd Altmann

Viele Unnaer Geschäfte, Gastronomie- und andere Betriebe sind weiterhin aufgrund der Corona-Pandemie geschlossen. Die wirtschaftliche Situation für den stationären Einzelhandel als auch für die Gastronomie ist durch

die aktuelle Corona-Lage von großen Existenzängsten geprägt. Gleichzeitig haben die Bürgerinnen und Bürger Sorge, durch Einschränkungen und Schließungen sich nicht mehr ausreichend versorgen zu können.

Damit der stationäre Handel in Unna dennoch den Kontakt zu seinen Kunden und Konsumenten nicht gänzlich unterbrechen muss, gibt es das virtuelle Schaufenster „unnalieferts.de“ als zentrale Web-Plattform für den Unnaer Einzelhandel. Hier werden individuelle Angebote präsentiert und angeboten. Kunden können sich rund um die Uhr informieren und lokal einkaufen, ohne das Haus zu verlassen.

User finden zu den nach wie vor geöffneten Einrichtungen ein umfangreiches lokales Versorgungsangebot digital auf einen Blick, während der Handel die Möglichkeit hat, seine Waren und Produkte über das Online-Schaufenster zu präsentieren. Restaurants können zudem ihre Lieferdienste anbieten. Das digitale Schaufenster ist auf Initiative des City Werberings und der Wirtschaftsförderung der Kreisstadt Unna entstanden.

Ristorante Pizzeria
TAORMIRA
Party-Service
Friedrich-Ebert-Straße 2,
59425 Unna • Fax 02303 - 13571
Jetzt mit Abholservice!
☎ 0 23 03 - 13 570

Buschkamp Unna

Traditionshaus erstrahlt in neuem Glanz

Buschkamp, Ihr Anbieter für Bürotechnik, mit Sitz in der Massener Straße 147 in Unna will unter neuer Leitung seine rund 75-jährige Erfolgsgeschichte weiterbeschreiben. Die Kunden profitieren dabei von den langjährigen Erfahrungen der Mitarbeiter sowie von dem ausgebauten Dienstleistungsangebot, dass die modernsten Bürosysteme für sie bereithält.

Egal, ob Wirtschaft, Verwaltung oder Privatkunde: Das Traditionsunternehmen Buschkamp ist Ihr kompetenter Partner in Sachen Bürotechnik und Schulbedarf. Mit der Übernahme durch die Investorenfamilie Apelt Anfang des Jahres hat das Traditionshaus jetzt eine Geschäftsführung, die sich bestens in dem Geschäftsfeld Büroausstattung auskennt. Abgerundet wird das neue Führungsteam durch Organisationsleiter Uwe Lehmann, der viele Jahre im Verlagswesen tätig war und zuletzt ein Telekommunikationsunternehmen leitete.

Moderne Technik nutzen
Kompetente Betreuung muss heute nicht unbedingt Face-to-Face stattfinden, finden die Inhaber. „Wir planen, unsere Beratungskompetenz zukünftig vermehrt auch digital anzubieten. Der Kunde kann flexibel und unkompliziert seine Fragen per E-Mail oder telefonisch an uns richten und bekommt zeitnah eine Lösung präsentiert. Der persönliche Kontakt bleibt natürlich weiterhin wichtig. Unsere Servicemitarbeiter sind regelmäßig bei den Kunden vor Ort, um die Drucker und Kopierer zu warten“, so Uwe Lehmann. Wer sich für die Zusammenarbeit mit Buschkamp entscheidet, bekommt einen bedarfsorientierten Service gekoppelt an die besten Preise.

Mehr Homeoffice
Weil viele Arbeitgeber in der Corona-Krise sehr kurzfristig ihren Mitarbeitern eine vernünftige Ausstattung für die Arbeit von zu Hause zur Verfügung stellen



Torsten Apelt (links) und Uwe Lehmann (rechts)

mussten, hat Buschkamp reagiert und wird das Angebot in Sachen Homeoffice erweitern. „Wir gehen davon aus, dass nun ein Umdenken stattgefunden hat und zum Beispiel Notebooks zukünftig zu jeder sinnvollen Einrichtung eines Unternehmens gehören. Aber auch hochwertige Bürostühle für das Homeoffice sind ein Thema, schließlich muss man auch außer-

halb der Firma den Mitarbeitern ein gesundes Arbeitsumfeld garantieren können. Hier werden wir demnächst eine wunderbare Auswahl bereitstellen, die sowohl preislich als auch optisch passt“, sagt der Organisationsleiter. **Überzeugen Sie sich selbst und lassen Sie sich beraten. Das Team von Buschkamp freut sich auf Sie!**

Buschkamp • Massener Str. 147 • 59423 Unna • Tel.: 0 23 03 / 2 51 40 - 0 • Email: office@buschkamp.de • www.buschkamp.de

Ratgeber Finanzen

Tipps für Ihre Steuerklärung

Auch wenn wir aktuell wohl ganz andere Dinge im Kopf haben, bald wird die Steuererklärung für das Jahr 2019 fällig. Sie müssen nun aber nicht direkt in Hektik verfallen, nach Belegen wühlen und Unterlagen suchen, denn noch haben Sie Zeit.



Foto: pixabay_Bruno/Germany

Sie müssen Ihre Erklärung erst allerspätestens am 31. Juli beim Finanzamt einreichen. Wer einen Steuerberater beauftragt hat, für den gelten folgende reguläre Fristen: Die Steuererklärung kann bis Ende Februar des übernächsten Jahres abgegeben werden. Für die Steuererklärung 2019 haben Sie und Ihr Steuerberater bis zum 28. Februar 2021 Zeit. Sie sollten allerdings beachten, dass zwar die Fristen für den Bürger verlängert wurden, aber die Finanzämter unverzüglich Verspätungszuschläge erheben, wenn Sie den Termin überschreiten! Außerdem sollten Sie Ihre Belege vorhalten, denn das Finanzamt kann Sie auffordern, diese einzureichen.

Alles anders durch Corona

Die Corona-Krise stellt das Arbeitsleben aktuell ordentlich auf den Kopf und das wirkt sich bereits jetzt auf die Steuererklärung für das Jahr 2020 aus.

Müssen Sie jetzt im Homeoffice arbeiten, können Sie diese Kosten

bei Ihrer nächsten Steuererklärung geltend machen, auch wenn das unter normalen Umständen nicht möglich wäre. Ihre Aufwendungen können Sie bis zu einem Höchstbetrag von 1.250 Euro als Werbungskosten absetzen. Wichtige Voraussetzungen dafür sind:

- Ihnen steht zu Hause ein abgeschlossener Raum zur Verfügung, in dem Sie Ihr häusliches Arbeitszimmer einrichten. Den Laptop auf dem Tisch im Wohnzimmer oder in einer nicht genutzten Ecke der Küchentheke aufzustellen, reicht für den Werbungskostenabzug des Homeoffice nicht aus.
- Der entsprechende Raum wird ausschließlich oder nahezu ausschließlich für berufliche bzw. betriebliche Zwecke genutzt.
- Für den eigentlichen Wohnbedarf haben Sie immer noch genügend Platz.

Die Abzugsbeschränkung von

1.250 Euro ist übrigens personenbezogen anwendbar. Nutzt also beispielsweise ein Paar das Arbeitszimmer gemeinsam, kann jeder der beiden Partner seine selbst getragenen Kosten bis zum Höchstbetrag als Werbungskosten absetzen.

Die Aufwendungen werden grundsätzlich nach dem Verhältnis der Fläche des Arbeitszimmers zur gesamten Wohnfläche berechnet. Sie umfassen anteilig die angefallenen Kosten der Wohnung bzw. des Hauses, in dem sich Ihr Arbeitszimmer befindet. Folgende Kosten zählen dazu:

- Miet- und Nebenkosten
 - Wohngebäude- und Hausratversicherung
 - Beiträge zum Mieterverein
 - Telefon- und Internetkosten, die für Ihre Arbeit im Homeoffice anfallen,
 - benötigte Arbeitsmaterialien.
- Diese berücksichtigt das Finanzamt zusätzlich zum Höchstbetrag von 1.250 Euro auch als Werbungskosten.

Grundsätzlich gilt, sammeln Sie dafür unbedingt die entsprechenden Belege.

Kurzarbeitergeld

Hat Ihr Arbeitgeber Kurzarbeit angeordnet oder erfolgt sogar eine behördliche Schließung des Betriebs, bekommen Arbeitnehmer in vielen Fällen nun das Kurzarbeitergeld. Diese Zahlung fällt unter die Lohnersatzleistungen und ist damit steuerfrei. Aber: Lohnersatzleistungen unterliegen dem Progressionsvorbehalt (gem. § 32b EStG). Das bedeutet, dass sich der persönliche Prozentsatz erhöhen kann, mit dem Ihr übriges Einkommen versteuert wird – und Sie demnach ggf. mehr Einkommensteuer zahlen müssen.

Achtung: Haben Sie im Laufe eines Kalenderjahres insgesamt mehr als 410 Euro an Lohnersatzleistungen erhalten, müssen Sie eine Einkommensteuererklärung zwingend abgeben. In der Steuererklärung müssen Sie dann alle Beträge eintragen, die Sie bekommen haben.

Sie erhalten vom Träger der an Sie gezahlten Leistung eine Bescheinigung für Ihre Steuerunterlagen und zur Vorlage beim Finanzamt. Darauf sind die Dauer des Leistungsbezuges und die Höhe des gezahlten Betrages vermerkt. Außerdem werden Ihre Daten elektronisch an Ihr zuständiges Finanzamt übermittelt.

Tipp: Wenn Sie verheiratet sind und Lohnersatzleistungen unter Progressionsvorbehalt bezogen haben, sollten Sie bei der Erstellung Ihrer Einkommensteuererklärung die Veranlagungsform prüfen. Oft ist eine Einzelveranlagung von Ehegatten in diesem Fall günstiger als eine gemeinsame Steuererklärung. Weitere Informationen zum Thema, erteilt Ihnen das Finanzamt oder Ihr Steuerberater. (dzi)



Deimel, Stehling
& Kollegin



Ingo Deimel
Dipl. Kaufmann
Steuerberater

Kathrin Jokiel
Steuerberaterin

Uwe Stehling
Steuerberater und Fachberater
für internat. Steuerrecht

Arnsberg

Bestwig

Kamen

Warstein

Kamen • Südfeld 9d • 59174 Kamen • Tel.: +49 (0) 23 07 / 2 60 17-0 • Fax.: +49(0) 23 07 / 2 60 17-23
Internet: www.ds-stbg.de • E-Mail: info@ds-stbg.de • Facebook: www.facebook.com/Steuerberatung.DS

strategisch. dynamisch. stark.

Steuerberatungsgesellschaft, Wirtschafts- und Unternehmensberatungsgesellschaft mbH

Esken • Karnatz • Boeske
STEUERBERATUNGSGESELLSCHAFT

Beratung auf den Punkt gebracht.

- Steuererklärungen für Privatpersonen und Unternehmen
- Jahresabschlüsse
- Buchführung mit Zukunft
- Betriebswirtschaftliche Beratung

Standort Unna:
Pestalozzistraße 16
59423 Unna
Telefon 0 23 03 | 98 10 90
Telefax 0 23 03 | 9 81 09 70

Standort Fröndenberg:
Ardeyer Straße 100
58730 Fröndenberg
Telefon 0 23 78 | 86 83 40
Telefax 0 23 78 | 8 68 34 14

info@ekb-steuerberater.de • www.ekb-steuerberater.de

STEUERBERATER
Verordneter Buchprüfer

ROBERT SCHMIDT
Wasserstraße 9
59423 Unna
Tel. 0 23 03 • 2 51 51 - 0
Fax 0 23 03 • 2 51 51 - 20

Marc Schmidt Dipl.-Kfm. (FH)
Steuerberater gem. § 58StBerG
Anna-Katharina Hoffmann M.A.
Steuerberaterin gem. § 58StBerG

www.steuerkanzlei-robert-schmidt.de • kontakt@steuerkanzlei-robert-schmidt.de

Nachhaltig bis unter die Dachspitze

Umweltbewusstes Bauen mit nachwachsenden Rohstoffen liegt im Trend

In der wärmeren Jahreszeit beginnen viele Bauwillige, die über den Winter geschmiedeten Pläne vom eigenen Haus in die Tat umzusetzen. Wohlfühlen im eigenen Zuhause beginnt für viele Bauherren mit den verwendeten Materialien. Eine nachhaltige

Bauweise mit natürlichen, nachwachsenden Rohstoffen liegt vielen deshalb heute besonders am Herzen.

Das schont die Umwelt und die Ressourcen und trägt gleichzeitig zu einem gesunden Raumklima



Foto: djd/Roth-Massivhaus

bei. Wie man Ressourcen beim Bauen und künftigen Wohnen schonen und damit den ökologischen Fußabdruck klein halten kann, zeigen diese Tipps.

Umsichtig planen

Mit der Positionierung des Neubaus und seiner Ausrichtung zur Sonne lässt sich bereits Heizenergie sparen. Wer hier gut plant, kann das Tageslicht in Küche oder Arbeitszimmer lange nutzen. Zudem lässt sich die Kraft der Sonne für die Erzeugung von Strom für den Hausgebrauch verwerten. Hier lohnt sich der intensive Austausch mit Energieberater und Architekt, damit der Neubau optimale Voraussetzungen für den effizienten Einsatz einer Photovoltaikanlage erfüllt, etwa mit Dachform und -neigung. Neben dem passenden Standort ist auch die überbaute Fläche ein wichtiger Aspekt von Nachhaltigkeit. Je weniger Boden versiegelt wird, desto besser ist dies für das Klima. So gehen wichtige Funktionen wie das Filtern und Speichern von Wasser nicht verloren. Bei der Planung der Außenanlagen ist es ratsam, sich bei Zufahrten und Abstellflächen

für unversiegelte Alternativen wie sickerfähige Pflasterklinker zu entscheiden.

Den passenden Baustoff wählen

Umweltbewusste Bauherren sollten auf einen Baustoff setzen, der sowohl ökologisch als auch wirtschaftlich überzeugt. Hier punkten etwa moderne Ziegel. Sie werden aus den natürlichen Rohstoffen Lehm und Ton hergestellt, sind regional verfügbar und haben deshalb einen kurzen Weg zur Baustelle. Sie sind nachweislich schadstoffarm und beeinflussen das Raumklima positiv – etwa durch ihre Fähigkeit, Feuchtigkeit auszugleichen. Die Wärmedämmeigenschaften des Ziegels tragen zusammen mit der Speicherfähigkeit außerdem dazu bei, Energiekosten zu sparen. Daneben liegen Holzhäuser im Trend.

Ökologisches Bauen fängt oben an

Auch in Sachen Dämmung hat sich bereits viel getan. Heute gibt es Dämmstoffe, die Energie einsparen, das Klima schützen und ein gesundes Raumklima unterstüt-

zen. Das Material besteht zu großen Teilen aus Biomasse – also Reststoffen aus der Landwirtschaft –, recycelten Wertstoffresten und weiteren natürlichen Bestandteilen wie Muschelkalk oder Holzfasern. Aufgrund der natürlichen Rohstoffe lassen sich die Dämmplatten für das Dach nach mehreren Jahrzehnten der Nutzung somit auch mühelos recyceln. Neben den Bestandteilen ist die Dämmleistung des Materials von entscheidender Bedeutung. Aufgrund der hohen Effizienz kann die ökologische Dämmung besonders schlank ausfallen. Eine nachhaltige Dämmung des Dachs trägt ganzjährig zum Wohlfühlen unterm Dach bei.

Verschiedene Energiequellen kombinieren

Auch in Sachen moderner und umweltfreundlicher Heizungstechnik haben Bauherren die Qual der Wahl. Heizen mit Holzpellets, Solarwärme oder Wärmepumpe: Welche Tech-

nik zum Haus passt und ob Kombinationen verschiedener Energiequellen sinnvoll sind, hängt zudem von vielen Faktoren ab. Es ist daher wichtig, vor der Entscheidung versierte Heizungsspezialisten zu Rate zu ziehen. Zu berücksichtigen sind auch die Möglichkeiten für staatliche Förderungen, durch die sich die Investition in eine neue Heiztechnik schneller rechnen kann. Nicht in allen Fällen ist ein Komplettumstieg auf erneuerbare Energien sinnvoll. Alternativen bieten sich hier durch den Einsatz sparsamer Brenntechnik und die Kombination verschiedener Energiequellen an. Häufig anzutreffen ist beispielsweise die Ergänzung eines konventionellen Brenners mit einer Solarthermieanlage, die im Sommer warmes Wasser liefert und in den Übergangszeiten sowie im Winter an sonnigen Tagen die Heizung unterstützt. Auch die Zusammenschaltung von Öl und Gas mit Kaminöfen ist möglich. (dzi/djd)

BANITÄR HEIZUNG LECKORTUNG

Der Fachbetrieb für Heizung, Sanitär, Gas & Wasser

Frank Schabbehardt
59174 Kamen-Methler
Böckeburger Straße 30
Tel. 02307 / 38077

Schabbehardt
Meisterbetrieb

www.schabbehardt.de

Wir sind wieder für Sie da!

KÖNIG

M Ö B E L H A U S

Germaniastr. 23-25 · Kamen-Methler · Tel. (02307) 3 04 48
MO – FR 9 – 13 und 15 – 18.30 Uhr · SA 9 – 13 Uhr

Kunden-PARKPLATZ hinter dem Haus!

EBERT
Zaun und Tor

Zierzaune
Gittermaße/Zierzaune
Sichtschutz

Qualität und Erfahrung seit 100 Jahren
Sicherheit für Ihr Grundstück

- Kostenlose Angebotserstellung
- Beratung bei Ihnen vor Ort
- Maßanfertigungen
- Montage durch Fachpersonal
- Zaunmaterial ab Lager

Curt Ebert Zaun und Tor GmbH
Westfälische Str. 173 · 44309 Dortmund
Telefon 0231 20 2000 · www.ebertzaun.de

Vogler Bedachungs GmbH und Liftverleih

• Bedachungen aller Art • Bauklempnerei • Fassadenbau • Reparaturen

Nießstraße 12 · 44309 Dortmund · Tel. (0231) 29 07 05
Lagerplatz · Massener Straße 4 · 59174 Kamen
Tel. (02307) 3 23 79 · Fax 3 95 09 · Mobil 0177 2 05 38 92

Fenster · Türen · Wintergärten
aus Aluminium

Herstellung und Einbau durch Ihren Fachbetrieb

Schröter + Fabian GmbH
LEICHTMETALLBAU

LEICHTMETALLBAU • WINTERGÄRTEN
MARKISEN • FENSTER • TÜREN

Otto-Brenner-Str. 8 · 59067 Hamm · Tel. 02381 / 44 55 61

Seit 20 Jahren **Vaillant** -Exzellenz-Partner

Vaillant Inkl. 5 Jahre „Plus-Garantie“

5 PLUS SORGLOS VERSPROCHEN

Bis Ende November € 400 Geld zurück für Ihre Rechnung

Bis zu 20% Energie sparen mit Brennwert-Technik

ecoCOMPACT exklusiv auroCOMPACT exklusiv zeoTHERM exklusiv

Vaillant Öl-/Gasbrennwert-Heizungsanlage mit Warmwasserspeicher

Liebing
Ihre neue Heizungsanlage vom Meisterbetrieb

Marmelinghöfener Weg 20 · 59199 Bönen
Telefon 0 23 83-95 01 80 · www.dusche24.de

Gerne erstellen wir Ihnen ein unverbindliches Angebot zur Vaillant-Gas-Brennwert-Aktion!

TAPETEN-HALLE

Schleppweg 3 in Kamen
Telefon 02307 - 73866
Öffnungszeiten:
Mo. bis Fr. 9-18 Uhr u. Sa. 9-13 Uhr

- ✓ Lieferungen frei Haus!
- ✓ Computergesteuertes Farbmischsystem mit über 2000 Farbtönen für Lack-, Wand- und Fassadenfarben
- ✓ Über 400 Tapetenmuster

Seit **50** Jahren

KOSCHINSKI
DACHDECKERMEISTER

Stellfach · Flachdach · Wandbekleidungen
Isolierungen · Baulempnerei · Balkonsanierung
Zimmerl · Innenausbau · Photovoltaik · Notdienst

Handwerkliche Tradition
Als Dachdeckermeister streben wir nach höchster Bauqualität zu attraktiven Preisen. Egal was Sie planen, ob Geschäfts- oder Wohngebäude, wir sind für Sie da. Unsere Arbeiten stehen für Qualität und termingerechten Perfektion im vereinbarten Kostenrahmen.

Service-Büro
Hauptstr. 48, 59439 Holzwickede
Tel.: 02301 - 2864, Fax: 02301 - 914162
E-Mail: kontakt@koschinski-dach.de
Homepage: www.koschinski-dach.de

malermeister spauke

Innenarbeiten: Beschichten, Lackieren, Tapezieren, Verklebung hochwertiger Wandbeläge, Spachteln, Spritzbeschichtung, Malereien usw.
Außenarbeiten: Fassadenreinigung, -beschichtung, Korrosionsschutzarbeiten, Putzbeschichtungen, Dachbeschichtungen, Restaurierung, Wärmedämmung im Verbund usw.
Creative Gestaltung: Alte Wölbetechniken, Spachtel-, Wisch- und Stumpftechniken, Gestaltung mit Lasuren usw.

Buschweg 25 · 59174 Kamen · Tel.: 02307 79222 · Fax: 02307 269506
E-Mail: maler-spauke@gswcom.bi · Internet: www.malerspauke.de

Hauskauf leicht gemacht

Mit diesen Tipps finden Sie Ihr Traumhaus

Nach wie vor träumen viele vom Eigenheim. In Zeiten von Baulandmangel wird der Traum oft über den Kauf eines Bestandshauses realisiert. Damit Sie das Abenteuer Hauskauf ohne größere Komplikationen erleben können und Ihr Traum nicht zum Albtraum wird, haben wir für Sie zusammengefasst, was man beim Kauf berücksichtigen sollte.

Finanzen

Ohne Moos nichts los: Eigenkapital ist das A und O für die Baufinanzierung. Aber geht es wirklich nicht ohne? Das fragen sich viele Interessenten mit Blick auf die momentan niedrigen Kreditzinsen. Es geht, allerdings ist die Finanzierung ohne Eigenkapital deutlich teurer und dauert länger. Sinnvoll ist es daher, mindestens die Kaufnebenkosten in Höhe von zehn bis 15 Prozent des Kauf-

Foto: djid/Bauherren-Schutzbund



preis in die Finanzierung einzubringen.

Spezialisten empfehlen, die eigenen Möglichkeiten beim Immobilienkauf genau zu prüfen und das Finanzierungsrisiko durch Eigenkapital zu senken. Hierbei gilt die Regel je mehr, umso besser. Denn niedrigere Zinsen sparen bares Geld und ermöglichen, die Schulden schneller abzubezahlen. Grundsätzlich eignet sich jede Sparform dazu, Eigenkapital anzuhäufen. Ebenso zählt ein Grundstück als Eigenkapital. Bei wenig Eigenkapital lautet der Tipp der Spezialisten, eine höhere Tilgung als die üblichen zwei Prozent zu wählen. Gerade in Zeiten niedriger Zinsen ist das empfehlenswert. Als Richtwert gilt eine Anfangstilgung von drei Prozent. Das reduziert die Laufzeit des Baukredits.

Nebenkosten nicht vergessen

Neben dem reinen Kaufpreis sind zusätzlich die Kosten für zum Beispiel Renovierungen, Einrichtung

und vor allem für die Nebenkosten (Maklerprovision, Grunderwerbsteuer, die Notarkosten und Eintragung beim Grundbuchamt) zu berücksichtigen. Ihr Berater ermittelt für Sie den Bedarf und informiert Sie über Ihre Finanzierungsmöglichkeiten, aber auch über die Tilgungsmöglichkeiten Ihres Darlehens. Am Ende erhalten Sie eine auf Ihre Bedürfnisse zugeschnittene Finanzierung. Nicht immer ist die günstigste Finanzierung auch die beste – Kriterien wie Flexibilität, persönlicher Kontakt, Erreichbarkeit und eine umfassende Beratung sichern Ihnen langfristig weitere Vorteile.

Angebote genau prüfen

Steht die Finanzierung, geht es an die Suche der Wunschimmobilie. Dabei sollten Sie immer mit einer gesunden Portion Misstrauen unterwegs sein, denn immer wieder zeigt sich, dass blindes Vertrauen bei den Angaben zu einer Immobilie riskant ist.

Beim Kauf eines Hauses gibt

Bist du schon da?
günster IMMOBILIEN
Von uns erhalten Sie eine kostenfreie Bewertung Ihrer Immobilie.
Wir suchen Häuser und Eigentumswohnungen im Kreis Unna und finden für Sie den passenden Mieter!
Wir machen für Ihre Zukunft
T 02303-6729580 | günster-immobilien.info

es in der Regel Verhandlungsspielraum: Vergleichen Sie die Kaufpreise in der Umgebung und definieren Sie für sich eine Obergrenze. Nutzen Sie gegebenenfalls festgestellte Mängel, um noch einmal nachzuverhandeln. Aber aufgepasst: Wer es zu sehr übertreibt, kann gegenüber anderen Interessenten auch das Nachsehen haben. Auf der sicheren Seite sind Sie, wenn Sie sich direkt an einen Makler wenden. Der Profi kennt nicht nur die Region und Marktpreise, er kann Sie auch in Sachen Förderung beraten.

Lage, Lage, Lage

Die Lage spielt beim Kauf eines Eigenheims wohl die wichtigste Rolle. Die Länge des Arbeitswegs ist genauso wichtig, wie die Entfernung zu Kindergarten oder Schule. Machen Sie sich auch im Internet über Ihre Region schlau. Was für Freizeitaktivitäten sind möglich, gibt es in der Nähe genügend Einkaufsmöglichkeiten und Ärzte, aber auch Spielplätze oder Sportvereine für Kinder? Ebenso spielen auch eine mögliche Geruchsbelästigung durch Landwirtschaft und >>>



www.jockheck.tv

fuba Fachhändler

Gutenbergstr. 10
59174 Kamen
Mobil: 0171 - 75 422 36

Fon: 0 23 07 - 280 270
Fax: 0 23 07 - 280 269
eMail: elektro@jockheck.tv

Jockheck Elektro- und Antennenbau

SD-Abschaltung: Informieren Sie sich jetzt!

Schnell, kompetent und bezahlbar: So lautet das Motto der Firma Jockheck Elektro- und Antennenbau aus Kamen. Egal, ob Privathaushalt oder Unternehmen, bei Jockheck sind Sie immer richtig.

Aktuell informiert das Unternehmen seine Kunden über die SD-Abschaltung. Im Februar teilte die ARD mit, dass die Verbreitung ihrer SD-Fernsehprogramme über Satellit zum Januar 2021 eingestellt wird. SD bedeutet Standard Definition also eine digitale Übertragung mit weniger Bildpunkten (Pixel). Dieses betrifft SAT-Receiver sowie Fernseher und alle weiteren Geräte mit

eingebautem DVB S-Tuner. Nach der Abschaltung können die gemeinschaftlichen ARD-Programme Das Erste, tagesschau24, ONE und ARD-alpha ausschließlich in HD-Qualität empfangen werden. Die Übertragung hat also eine höhere Pixel-Anzahl (HD = High Definition). Besonders bei älteren Installationen sollten Sie rechtzeitig überprüfen, ob die eingesetzten Kopfstellensysteme die Signale verarbeiten können und inwieweit Handlungsbedarf besteht. Sprechen Sie die Experten von Jockheck Elektro- und Antennenbau an. Sie finden gemeinsam mit Ihnen die beste Lösung.

- Anzeige -

BREMERICH IMMOBILIEN
berlin · fachkundig · seriös · seit 1998

Es sind schwierige Zeiten, in denen wir uns aktuell befinden. Wenn Sie gerade Ihre Immobilie verkaufen möchten, müssen Sie nicht warten, bis die Corona-Krise beendet ist! Wir haben für Sie eine Lösung, wie wir Ihre Immobilie nahezu kontaktlos verkaufen können.

- ✓ **Online: Besichtigungen**
Virtueller 360° Rundgang mit Begleitung der Interessenten via Headset.
- ✓ **Online: Aktivitäten-Tagebuch**
Persönlicher Login-Bereich für Verkäufer, um alle Aktivitäten zu verfolgen.
- ✓ **Online: Objektunterlagen**
Persönlicher Login-Bereich für den Käufer, mit allen wichtigen Objektunterlagen.
- ✓ **Persönlicher Kontakt**
Wir treffen uns auch mit Ihnen persönlich unter Einhaltung der Schutzmaßnahmen.

Weitere Infos unter www.bremerich-immobilien.de/stay-at-home

#STAYATHOME
und wir verkaufen Ihre Immobilie nahezu kontaktlos

Hochstraße 12 · 59425 Unna · Industriegebiet West 42 · Telefon 0 23 03 / 258 70 10 · info@bremerich-immobilien.de · www.bremerich-immobilien.de

>>> Strahlung durch Funkwellen eine Rolle. Überprüfen Sie die Gegebenheiten, Sie wollen sich schließlich wohlfühlen.

Dazu gehört auch, sich die Nachbarschaft genauer anzuschauen. Wohnen Familien mit Kindern in den umliegenden Häusern oder doch eher Rentner oder berufstätige Singles? Kinder wünschen sich Kinder, mit denen sie draußen spielen können. Berufstätige ohne Kinderwunsch wären möglicherweise von dem Lärm der spielenden Kinder genervt. Überprüfen Sie daher, ob die Umgebung zu Ihnen passt.

Altbaukauf: Das sollten Sie vorher checken

Haben Sie sich in einen tollen Altbau verliebt? Dann sollten Sie bevor Sie zuschlagen folgende Punkte überprüfen:

1. Entspricht die Lage den Vorstellungen und der langfristigen Lebenssituation?
2. Sind die Verkäuferangaben plausibel?
3. Gibt es Substanzschäden wie Hausschwamm, Risse oder Schädlinge in Holzbauteilen, die die Existenz des Gebäudes bedrohen oder teure Renovierungen nach sich ziehen?
4. Besteht der Verdacht auf



Foto: djd/Dr-Klein-Privatkunden-contractwerkstatt/stockadbecom

Schadstoffbelastung?

5. Müssen Heizung, Elektrik oder Wasserleitungen erneuert werden?

6. Welche Investitionen sind erforderlich, um einen gewünschten Wohnstandard zu erreichen?

Haben Sie das perfekte Haus für sich gefunden, ist die Finanzierung geklärt und auch die Wohngegend toll, dann steht einer rosigen Zukunft in den eigenen vier Wänden nichts mehr im Wege. (dzi/djd)

MERTIN Immobilien

seit 1975 für Sie regional und überregional erfolgreich tätig!

Ihr erfahrener Partner mit Sachverstand!

Möchten Sie Ihre Immobilie verkaufen? Suchen Sie eine Immobilie? Kostenfreie Beratung! Bitte nehmen Sie mit uns Kontakt auf.

Vermittlung von Grundstücken, Ein- und Mehrfamilienhäuser, ETW's, Wohnungen und Gewerbeimmobilien. **Tel.: 02301/8440**
Mobil: 0171 / 8014642 info@immobilien-mertin.de

- Anzeige -

Ihre Rundum Betreuung

Unsere Experten geben Ihnen Antworten auf Ihre individuellen Fragen. Rund um das Thema Immobiliensuche, Immobilienverkauf und Baufinanzierung bieten wir Service aus einer Hand.



Sven Markert



Ihr Immobilien- und Finanzierungsteam in Unna



Postbank Immobilien / Finanzierung
Massener Straße 50 · 59423 Unna
Tel.: 02303/25331-0



Meisterbetrieb Treu
Ihr kompetenter Partner für Heizungsanlagen

Millionen alte Wärmeerzeuger in Deutschland verschwenden unnötig Energie und Schaden zugleich der Umwelt.

Vor allem wenn die Heizung bereits 20 Jahre oder gar mehr auf dem Buckel hat, sollte man über eine neue und moderne Heizungsanlage nachdenken. Der aktuelle Stand der Technik ist die Brennwertheizung, sie arbeitet mit noch niedrigeren Temperaturen und nutzt noch die Kondensationswärme aus den Verbrennungsabgasen, die ansonsten ungenutzt durch den Schornstein verloren gehen - ein deutlicher Effizienzgewinn. Im Bereich der Warmwasserheizung mit Ölbrennwert oder besonders Gasbrennwert ist die Brennwertheizung derzeit die moderne Heizung schlechthin und dementsprechend vom Gesetzgeber bereits als Standard vorgesehen.

Die saubersten, sichersten und zuverlässigsten Wärmequellen befinden sich direkt vor Ihrer Haustür: Erdreich, Grundwasser und Umgebungsluft sind gigantische Energiespeicher und stellen Ihnen in Form von Umweltwärme eine unerschöpfliche Energiequelle zur Verfügung. Mit einer Wärmepumpe können Sie diese regenerative Energie energieeffizient und komfortabel nutzen, um wohlige Wärme und ausreichend warmes Wasser für Ihr Zuhause zu erzeugen. Als attraktive zukunftssichere Heiztechnik wird das Heizen mit Wärmepumpen durch Förderung von staatlicher Seite intensiv unterstützt.

Wir beraten Sie gerne über den für Sie am besten geeigneten Wärmeerzeuger und erstellen ein unverbindliches Angebot. **Ihr Bosch Premium Partner Heizungsfachbetrieb**

Heizungswartung schon für 79,- €
(Komplettpreis inkl. Anfahrt zzgl. MwSt.)

Notdienst
Heizungsausfall, Rohrbruch und Rohrreinigung

Komplettbäder vom Profi

JUNKERS
BOSCH

Bestellen Sie uns auch auf

MEISTER-BETRIEB TREU
HEIZUNG & SANITÄR

Ihr Spezialist für Gas-, Öl- und erneuerbare Energien

Tel.: 02303 / 777 9 555

www.treu-unna.de

24 Std. NOTDIENST

sebastian@treu-unna.de

Junkers/Bosch Brennwertgerät mit Warmwasser-Funktion bereits für 4800,- €
(inkl. Montage und MwSt.)

Tel. 02303 - 777 9 555
Mobil 0170 - 3 87 68 65
Sebastian Treu
Ruhekopf 9
59427 Unna

© Massen aktuell - F.K.W. Verlag

Spargel: lecker und vielseitig

Genießen Sie das Gemüse als Haupt- und Nachspeise



Foto: Kaufland GmbH & Co. KG

Tom's
Frische Erdbeeren
 an unseren Verkaufsständen...
 ...beim Fressnapf in Unna-Königsborn
 ...bei EDEKA in Kamen-Heeren
 ...bei der Volksbank in Bönen
 Fragen und Bestellungen an:
Thomas Döring
 Tel.: 02303 62077
 oder 02303 660982
 www.toms-erdbeeren.de



Foto: Kaufland GmbH & Co. KG

der andicken. Putenstreifen wieder in die Soße geben und kurz erhitzen. Geschnitztes mit Reis und mit frischen Kräutern garniert servieren.

Spargel mit gebackenen Spargelspitzen

Sie benötigen 200 g tiefgekühlte K-Bio Himbeeren, 500 g weißer Spargel, 300 g K-Classic Joghurt Griechi-

scher Art, Mark 1 Vanilleschote, 80 g K-Bio Rohrzucker, 200 ml Schlag- sahm, 1 EL K-Bio Agavendicksaft, 2 Eier, 100 ml Weißwein, 120 g Weizenmehl, 500 ml Frittieröl.

Zubereitung

Himbeeren auftauen lassen. Spargel putzen, schälen, die Spitzen mit einer Länge von circa 5 Zentimetern abschneiden und den restlichen Spargel in dünne Scheiben schneiden. Spargelscheiben in kochendem Wasser circa 2 Minuten garen, abtropfen und abkühlen lassen. Joghurt, Vanillemark und 40 Gramm Zucker gut verrühren. Sahne steif schlagen, mit Spargelscheiben unterziehen und in einer Eismaschine oder in der Tiefkühlung gefrieren lassen. Himbeeren durch ein Sieb passieren und mit Agavendicksaft süßen.

Für den Ausbackteig Eier, restlichen Zucker, Weißwein und Mehl verrühren. Spargelspitzen durch den Ausbackteig ziehen und im heißen Öl rund 5 Minuten goldbraun ausbacken. Eis zu Kugeln portionieren, mit Sauce und geba-

cknem Spargel auf Teller anrichten, nach Wunsch mit Basilikum garnieren und servieren. Tipp: Da auch bald die Erdbeerzeit beginnt, können Sie die Himbeeren getrost gegen Erdbeeren tauschen. (Kaufland/lj)

Guten Appetit

Gemütlicher Einkauf
 in bäuerlicher Atmosphäre
 bieten wir Ihnen auf dem

Bauernhof Sprave
 Im Mai:
 • Frischer Spargel
 • täglich frische Eier
 • Puten, Hähnchen
 • Suppenhühner
 • Obst + Gemüse der Saison
 • Milchprodukte

Geschäftszeiten:
 Mo - Fr von 8 bis 18.30 Uhr
 Sa von 8 bis 14 Uhr
 Sonntags kein Verkauf
 Dienstags geschlossen

Familie Sprave
 Husener Straße 131
 44319 Dortmund-Husen
 Telefon 02 31/28 13 44

Leckere Erdbeeren von:
Hof Brüggemann
 Eier Erdbeeren Kartoffeln Gemüse Obst
 Jahnstraße 82 Bergkamen-Oberaden
 Telefon 0 23 06-8 02 70
 Mo. bis Fr. von 9 bis 13 Uhr und 15 bis 18 Uhr,
 Sa. von 8 bis 13 Uhr geöffnet

Immer frische Eier...
 ... aus eigener Hühnerhaltung u.v.m.

Maienzzeit = Spargelzeit. Wie wäre es mit einem kleinen Menü, in dem das königliche Gemüse die Hauptrolle spielt? Wir schlagen Ihnen als Hauptgericht Putengeschnitztes mit Spargel und als Nachtisch ein Spargeleis vor.

Geschnitztes mit Spargel
 Zutaten (4 Portionen)
 4 Putenschnitzel à ca. 100 g, K-

Classic Jodsalt, frisch gemahlener Pfeffer, 4 EL K-Classic Natives Olivenöl extra, 500 g Spargel, 100 ml K-Bio Gemüsebrühe, 100 ml trockener Weißwein, 150 ml K-take it veggie Bio Kochcreme, 2 EL Honig, 2 EL K-Classic mittelscharfer Senf, 1 TL getrockneter Estragon, 1-2 EL heller K-Classic Soßenbinder, 200 g Wildreismischung.

Zubereitung

Putenschnitzel waschen, trocken tupfen, in Streifen schneiden und mit Salz und Pfeffer würzen. 2 EL Öl in einer Pfanne erhitzen, Fleischstreifen darin kräftig anbraten und aus der Pfanne nehmen. Wildreis nach Packungsanweisung zubereiten. Spargel waschen, schälen, holzige Enden abschneiden, schräg in Streifen schneiden und in restlichem Öl anbraten. Mit Gemüsebrühe und Weißwein ablöschen, Kochcreme dazu geben und circa 5 bis 10 Minuten köcheln lassen. Honig, Senf und Estragon in die Soße rühren und mit Soßenbin-

Täglich frische Erdbeeren
Thies Henter

Selbstpflücken:
 Unnaerstr. 101 - 58730 Fröndenberg
NEU ▶▶▶ Bambergstr. 118
 59192 Bergkamen

Verkaufsstände:
 Schwitterberg 143, 58703 Menden
 Wernerstr. 21/Bambergstr. 85
 59192 Bergkamen
 Körnerhellweg 105 - 44143 Dortmund

◀◀◀ NEU

Taverna Zorbas
 Griechische Gastfreundschaft genießen

Familie Kostarelos freut sich auf Ihren Besuch!

Ein gutes Essen in entspannter Atmosphäre, dazu ein Gläschen Wein, ein Ouzo... Dafür müssen Sie nicht extra in den Süden reisen! In der Taverna Zorbas in Kamen-Methler empfängt Sie Familie Kostarelos mit griechischer Herzlichkeit.

Bereits seit rund 14 Jahren gibt es den Familienbetrieb an der Robert-Koch-Straße 78 in Kamen-Methler, bei dem Sie nicht nur Imbissgerichte „to go“ bekommen, sondern auch einkehren und die Spezialitäten des Hauses im gemütlichen Ambiente in Ruhe genießen können. Gute Qualität zu günstigen Preisen – das ist das Credo von Familie Kostarelos, die übrigens auch Sponsor der dritten Mannschaft und der alten Herren der SuS Kaiserau ist.

Auf der Speisekarte stehen neben den typischen griechischen Gerichten wie Gyros und Souvlaki auch Spezialitäten wie Rumpsteak, Lamm oder Leber, köstliche, knackfrische Salate, Schnitzelvariationen sowie internationale Imbissgerichte wie Currywurst, Hamburger und Frikadellen. Zudem verwöhnt Sie der Küchenchef mit Vorspeisen, die Urlaubs-Feeling versprechen: gefüllte Weinblätter, Oliven, frisches, hausgemachtes Zaziki und Hirtenkäse. Die kleinen Gäste können aus verschiedenen Kindergerichten wählen. In der Taverna finden im gemütlichen Ambiente 60 Gäste Platz:

Es gibt auch einen separaten Raucher-Bereich! Bei gutem Wetter ist zudem der Biergarten geöffnet, in dem Sie die Spezialitäten unter Schatten spendenden Markisen genießen können.

Party Service
 Wer bei seiner Geburtstagsfeier oder einem anderen Anlass köstliche griechische Spezialitäten aufteilen möchte, der kann den Party-Service von Apostolos Kostarelos buchen. Zur Wahl stehen hier verschiedene Grillplatten, Vorspeisen und verführerische Süßspeisen als Dessert – schon ab zehn Personen können Sie die Leckereien bei der Taverna bestellen. Als Party-Gag mit großem Spaßfaktor bietet Apostolos Kostarelos auch einen Gyros-Geräte-Verleih an. Sie können sich also ein Gerät komplett mit fertig gewürztem Spieß nach Hause mitnehmen. „Im Sommer ist das sehr beliebt“, so der Inhaber.

Haben Sie nun Lust auf griechisches Essen in sympathischer Atmosphäre bekommen? Dann statten Sie der Taverna Zorbas einen Besuch ab. Geöffnet Dienstag bis Samstag von 11.30 bis 22 Uhr, an Sonn- und Feiertagen von 12 bis 22 Uhr. Montags Ruhetag außer an Feiertagen. Vorbestellungen nimmt das Team unter Tel. 02307/940494 entgegen.

© Ortszeit Unna - F. K. W. Verlag

Unerwünschte Oase?

Ruhrlandhof: Ärger mit der Stadt Fröndenberg



Fotos: F.K.W. Verlag

Es geht, wie in so vielen Branchen derzeit, um die Modalitäten für die Saison-Eröffnung der einstigen Freizeiteinrichtung in Fröndenberg-Bausenhagen. Die Stadt kann sich offenbar nicht vorstellen, dass hier mit allen gebotenen Abständen und Hygienemaßnahmen Familienausflüge möglich sind.

Walter Dertmann führt uns über das Gelände seines Resthofs, der idyllisch zwischen dem Haarstrang und Hohenheide liegt. Hier könnten Menschen in separaten Parzellen ein paar unbeschwerte Stunden genießen und unter freiem Himmel bzw. geschützt durch eine Terrassenüberdachung ein mitgebrachtes Picknick verzehren, ihre Kinder spielen lassen und sich eine Auszeit vom Alltag nehmen. Und dieser ist gerade für Familien in engen Wohnräumen eine große Herausforderung wegen der Kontaktsperren, den abgeriegelten Spielplätzen und der geschlossenen Schulen. Die Areale des „Picknickhofs“ bieten Abwechslung: Hier gibt's pfliffige Spielgeräte, Platz zum Grillen und man kann ein Highland-Rind mit altem Brot füttern. Ein wahres Paradies für Ausflügler, die jede Parzelle mit dem gebotenen Abstand zu anderen erreichen können – mit Auto, Rad oder per Pedes.

Zu schön, um wahr zu sein? Anscheinend ja, denn die Stadt Fröndenberg legt den Betreibern

Steine in den Weg. Walter Dertmann hat sich mit dem Hof einen Kindheitstraum erfüllt und möchte gemeinsam mit seinem Sohn Tobias, dem heutigen Eigentümer und Vermieter der Parzellen, auch andere an diesem Idyll im Grünen teilhaben lassen. Singvögel wie Blaumeise, Buchfink und Bachstelze erfreuen mit ihrem fröhlichen Gezwitzcher die Besucher. Aber die dürfen erst einmal nicht herkommen. Im Vergleich: Durch Möbelhäuser und Fußgängerzonen schlendern wieder hemmungslos die Menschenmassen. Aber unter freiem Himmel soll das Risiko einer Ansteckung zu hoch sein? Der Senior-Chef des Hofes versteht die Stadt nicht: „Wir bieten allen, die aufgrund der aktuellen Lage förmlich zu Hause ‚eingesperrt‘ sind, eine Auszeit. Sie sollen die gute Luft und die Natur genießen und sich erholen können! Wir verstehen unser Angebot als Hilfsaktion für diejenigen, die besonders unter der Pandemie leiden. Unserer Meinung nach geht es hier um öffentliche Belange und das Wohl der Menschen in dieser schwierigen Zeit!“

Picknickhof oder Freizeitpark?

Die Stadt betrachtet den Ruhrlandhof nach wie vor als Freizeitpark, obwohl Dertmann das Konzept inzwischen umgestellt hat, Gruppenveranstaltungen, Übernachtungen und Feste nicht mehr

stattfinden. Das Gelände ist großzügig, die Toiletten ohne Betreten einer anderen Parzelle erreichbar, sämtliche Sitzgruppen sind mindestens fünf Meter voneinander entfernt. Ohne vorherige Anmeldung läuft hier im Vergleich zur Vorsaison nichts mehr: Die Personalien werden per Meldebogen erfasst, man kommt kontaktlos aufs Gelände und die Einhaltung der Kontaktsperren wird kontrolliert. „Bislang waren wir ein Freizeitbetrieb, haben jetzt aber das Konzept des ‚Picknickhofs‘ entwickelt, das es so nur hier gibt“, erklärt Walter Dertmann, der seinen Hof mit einer Kleingartenanlage vergleicht. Die Stadt habe eine falsche Analyse gemacht und sehe diesen Fehler jetzt nicht ein. Mehrmals schon waren Mitarbeiter vor Ort, um sich ein Bild zu machen. Hof und Stadt streiten sich schon



seit Langem um die 65 Jahre alte „Almhütte“, in der man vor der Pandemie feiern und übernachten konnte und die die Stadt dank schwammiger Rechtslage willkürlich sperrte. Baurechtliche Sturheit verhindere generell das Errichten solcher Gebäude auf Liegenschaften wie dem Ruhrlandhof und damit auch die Nutzung für den Freizeitbetrieb. Eine Problematik, die alle nicht primär landwirtschaftlich genutzten Resthöfe betrifft. Auch dafür, die Parzellen auf seinem Hof tageweise oder auch länger Fremden überlassen zu dürfen. Er möchte den Menschen eine schöne Zeit bereiten. Gerade jetzt, wo die nächste Urlaubsreise in weite Ferne rückt. „Außerdem steigt die Gefahr psychischer Probleme, je länger die Familien ‚eingesperrt‘ sind. Da muss man doch was tun“, empört sich Dertmann. Er ist überzeugt, dass sein „Picknickhof“ ein Vorbild ist, denn durch die Pandemie werde auch der Wert der Naherholung deutlich zunehmen. Das einmalige Konzept bietet Erholung auch für den schmalen Geldbeutel. Mit viel Herzblut hat der 78-Jährige über die Jahre Deko-Objekte zusammengestellt, Spielgeräte gebaut, Beete angelegt und vor allem eins: ein kleines Paradies geschaffen. Dass dieses den Leuten jetzt nicht zur Verfügung stehen kann, ist ein Unding. Es bleibt zu hoffen, dass die Stadt umdenkt.



ROGNER
VARIO DACH
Terrassendach-Manufaktur

Rogner Variodach
Terrassendachprofi GmbH
Köttersweg 21
59494 Soest • 0 29 21 / 6 22 22
www.rogner-variodach.de



© FKW-Verlag

Frischer Wind hinterm Haus

So wird der eigene Garten zum Lieblingsplatz

Im Mai zeigt der Frühling seine ganze Pracht. In diesem Monat ist es schon sommerlich warm, aber bei Weitem nicht so heiß wie im Hochsommer, sodass Gartenbesitzer ihre Oasen bereits nutzen können. Wenn Garten und Terrasse allerdings in die Jahre gekommen sind, ist jetzt die richtige Zeit, um beides rechtzeitig vor dem Sommer auf Vordermann zu bringen.

Terrasse verschönern

Ob Verbundwerkstoff oder Naturprodukt – heute gibt es für Sanierer eine Vielzahl von Materialien und Designs zur Gestaltung ihrer persönlichen grünen Oase. Terrassendielen aus BPC oder WPC punkten mit ansprechender Holzoptik sowie Langlebigkeit bei geringem Pflegeaufwand. Fans reiner Naturstoffe setzen unter anderem auf Keramikfliesen: Sie sind kratzfest, leicht zu reinigen und die glatte Oberfläche



Foto: djd/wwwbiotop/Juliette-Berny

verhindert Schäden durch Schmutz oder Flüssigkeit. Wichtig ist, dass der Werkstoff dem persönlichen Stil entspricht: Wenn die Bodenbeläge von Wohnzimmer und Außenfläche harmonisieren, entsteht ein fließender Übergang.

Jetzt ist auch die Zeit für die Um-

setzung von neuen Projekten im Garten. Mit einem Sprung ins erfrischende Nass eintauchen und sich abkühlen – das wünscht sich wohl jeder an sonnigen Tagen. Viele Gartenbesitzer träumen von einer eigenen Wasserwelt, scheuen jedoch den hohen Pflegebedarf und Chemieeinsatz bei einem konventionellen Pool. Hinzu kommen mögliche „Nebenwirkungen“ wie gerötete Augen und trockene Haut nach dem Aufenthalt im gechlorten Wasser. Dies lässt sich aber vermeiden, wenn man sich für eine naturnahe Gestaltung entscheidet. Schwimmteiche reinigen sich von alleine, sind somit besonders pflegeleicht und bieten außerdem eine besonders reine und weiche Wasserqualität – fast wie in einem Bergsee.

Naturnahe Schwimmteiche werden grundsätzlich zweigeteilt geplant und angelegt: zum einen mit der eigentlichen Schwimmzone, zum anderen mit einem direkt

angrenzenden, bepflanzten Regenerationsbereich. In dieser Zone sorgen die Kräfte der Natur dafür, insbesondere Mikroorganismen, das Wasser von alleine aufzubereiten und hygienisch sauber zu halten. Chlor und Co. sind in diesen Teichen tabu. Wichtig ist eine individuelle Planung, die den vorhandenen Platz und die Lage des Gartens sowie die eigenen Wünsche berücksichtigt.

Privatsphäre wahren mit Stil

Im Garten möchten wir keinen neugierigen Blicken ausgesetzt sein. Hochwertige Lösungen in Sachen Sicht- und Blickschutz kommen von Spezialisten. Vom Zaun über das Tor bis hin zum Balkongeländer bieten sich unterschiedliche Modelle an, die auf Wunsch aufeinander abgestimmt werden können. Dabei überzeugt nicht nur die Optik, sondern auch Aluminium als verwendetes Material, denn es ist nahezu wartungsfrei. Wer es lieber

naturnaher haben möchte greift auf Holz zurück, denn es ist und bleibt die Nummer eins im Garten. Ob als Zaun, Rankgitter oder Pflanzkasten: Die Natürlichkeit des Materials passt einfach perfekt zur Blumen- und Pflanzenwelt und sorgt zu jeder Jahreszeit für ein harmonisches Ambiente. Es muss aber nicht immer grün oder braun sein. Die Gartenwelt lässt sich mit pflegeleichten Holzprodukten im Farbton Grau einrichten. Von Sichtschutzelementen über Hochbeete bis hin zu Pflanzkübeln gibt es ein breit gefächertes Programm.

Schicker Schattenplatz im Sommer

Ist die Terrasse saniert, der Teich angelegt und der Zaun gesetzt geht es an die Möblierung. Wenn uns auch dieser Sommer mit hohen Temperaturen und viel Sonnenschein verwöhnt, darf in der persönlichen Oase auch ein angenehmer Schattenplatz nicht fehlen. So lässt es sich draußen aushalten, auch wenn die Sonne mit Kraft vom Himmel brennt. Moderne

Markisen sind heute aber nicht nur ein idealer Sonnenschutz, sondern gleichzeitig ein zentraler Blickfang. Die Markisen- und Überdachungskonstruktionen gibt es in einer großen Auswahl – ob Gelenkarm- und Kassettenmarkisen, Pergolen oder freistehende Varianten. Ganz nach Vorliebe, Einsatzzweck und baulichen Besonderheiten kann so jeder sein Lieblingsmodell wählen. Besondere Sonnenschirme kombinieren die Robustheit und Wetterbeständigkeit von Aluminium mit der natürlichen Optik von Eschenholz. Möglich macht das eine spezielle Pulverbeschichtung, die eigens für den Einsatz im Außenbereich entwickelt wurde. Ein Highlight sind Pendelschirme, die über eine Schrägstellung nach hinten verfügen und sogar um 360 Grad drehbar sind.

Wer heute eine neue Markise kauft, sollte auf komfortable Zusatzfunktionen achten. Ein integrierter Elektromotor etwa, der über eine Fernsteuerung bedient wird, macht das Handkurbeln überflüssig.

Im Sommer bieten Garten, Terrasse und Balkon unendliche Möglichkeiten. Mit gemütlichen Lounge-Möbeln, farbenfroher Deko und den richtigen Leuchten ist die Stim-

mung und damit der Urlaub zu Hause perfekt. Must-haves für die Sommerterrasse sind Wand-, Steh- oder Pendelleuchten und Lichterketten (dji/djd/HLC)

Terrassendächer und Wintergärten direkt vom Hersteller

STARKE metallbau GmbH

Wagenbergstraße 51
59759 Arnsberg
Tel.: 0 29 32 / 96 24 - 0
www.starke-metallbau.de

kostenlose umfangreiche Fachberatung bei Ihnen vor Ort!

Gartenmöbel & Ambiente

Garten- & Loungemöbel • Sonnenschirme • Strandkörbe
Grills • Zubehör • Liegen • Deko u.v.m. auf über 1500 m²

Industriestraße 16
59348 Lüdinghausen
Tel: 02591 - 892345

Mo - Fr: 10:00 - 18:30 Uhr
Sa: 10:00 - 16:00 Uhr
Wir freuen uns auf Sie!

Weitere Infos auf www.gartenmoebelundambiente.de

Teichbau Rollrasen Pflasterarbeiten

Familienbetrieb seit 1985
LANDSCHAFTS- UND GARTENGESTALTUNG

Mattheis

schafft paradisiatische Gärten

02307 94 42 16

info@mattheis-garten.de | www.mattheis-garten.de
Südfeld 19 | 59174 Kamen-Heeren

Wir führen u.a. für Sie aus:

- Neuanlagen auch mit Planung
- Gehlebensschnitte mit Schnittgutabfuhr
- Pflasterarbeiten, auch Naturstein
- Zaunarbeiten, auch Doppelstammsäule
- Grünprägeschnitten, auch Dauerkonzepte
- Pflanzenballen und Dachbegrünung
- Teichgestaltung, auch mit Bachlauf

Stefan Krebber

Gartenbauliche Dienstleistungen aus Meisterhand

eigener Hubsteiger bis 30 m

Gartenpflege, Baumfällungen und Baumschnitt per Seilklettertechnik, Baumstumpf-Wurzelfräsdienst

S. Krebber • Hirschberg 7 • 58730 Fröndenberg
Telefon: 02373 9170224 • Mobil: 0172 5616732
www.gartenservice-rundum.de

Ruhrlandhof mit heilsamen Corona-Sofort-Hilfs-Angeboten!

für Familien, die jetzt in engen Räumen besonders hart leiden

Picknick-Grillen bei Spiel & Sport in Natur-Oasen

„Auf der Alm“ mit Panorama-Rundblick

Ja es ist so, ich mag altes Brot

Wer unter den Kontaktbeschränkungen leidet und auf engstem Raum lebt, ist hier richtig: Das neu entwickelte Konzept zur Gesunderhaltung ist ein Pilot-Projekt für ganz Deutschland und sonst nirgendwo zu finden!

Zwischen Fröndenberg-Ostbüren und Bausenhagen, am Südhang des Ruhrlandhof. Hier hat Familie Dertmann aus der Corona-Not eine Tugend gemacht und den uralten Resthof mit viel Liebe zum Detail in einen wundervollen Picknick- und Grillhof verwandelt. 16 abgetrennte Areale kann man mit dem Auto, dem Rad oder zu Fuß

nicht erlaubt ist. Und vielleicht lassen sich Berta und Birthe blicken: Die beiden Highland-Rinder grasen friedlich auf einer Weide unterhalb des Hofes und lieben altes Brot.

Das Erlebnis, einfach mal rauszukommen, die frische Luft und die Natur zu genießen, liegt der Familie besonders am Herzen. Gerade jetzt, wo die Reisemöglichkeiten so eingeschränkt sind, bietet der Hof zu erschwinglichen Preisen die kleine Auszeit vor der Haustür. Jeder bringt seine Verpflegung selbst mit und genießt diese mit Blick auf den Haarstrang oder das Rammachtal. Unter altem Baumbestand zwischen Feldern und Wiesen geht das perfekt! Familien oder Wohngemeinschaften können so auch in Zeiten von Kontaktsperren die Natur genießen. Der Picknickhof ist ein innovatives Konzept. Die Betreiber würden begrüßen, wenn man die teils rigiden Bauvorschriften für den Außenbereich lockern würde, um den Heimat-Tourismus zu fördern und weitere Resthöfe für die Naherholung zu öffnen. Im Normalbetrieb kann man hier übrigens auch in der Almhütte oder im Heu übernachten!

Den Ruhrlandhof finden Sie am Südhang des Haarstrangs, zwischen Fröndenberg-Ostbüren und Bausenhagen. Hier ist viel Platz auf den abgesperrten Parzellen, was sicherstellt, dass man zu anderen Gästen keinen Kontakt aufnehmen kann, weil die Abstände zwischen den einzelnen Tischen 10 bis 50 Meter betragen.

Termine nur nach Anmeldung per Mail oder tel. unter 0151/40706549

Priorsheide 10 • 58730 Fröndenberg-Bausenhagen (hinter den Sportanlagen)
ruhrlandhof@gmail.com • www.ruhrlandhof-freizeit.de

Corona-Hilfe

Unterstützung für Risikogruppen

Im Kreis Unna haben sich im Zuge der Corona-Pandemie Kirchen, Privatleute und Unternehmen einiges einfallen lassen, um diejenigen zu unterstützen, die selbst nicht mehr einkaufen gehen und Besorgungen machen können. Die Angebote im Überblick.

sich auch darauf verlassen! Denn die Solidarität im Kreis ist groß und die Angebote an Lieferdiensten und Einkaufshilfen wachsen täglich.

Stadt Unna

Wer dringend jemanden sucht, der für ihn einkauft, sollte auf die Homepage des Ehrenamts-Service schauen. Auf www.ehrenamt-unna.de sind nicht nur alle Initiativen, Vereine und Gemeinden der Stadt gelistet, die stellvertretend für Alte und Kranke auf „Shoppingtour“ gehen, sondern auch die Kontaktdaten tele-

Wer zur Risikogruppe für COVID-19 gehört, der traut sich mitunter nicht mehr in den Supermarkt, die Apotheke oder Drogerie. Auch wer sich in Quarantäne befindet, ist auf die Hilfe anderer angewiesen – und kann

Ambulanter Pflegedienst MOBILE Mitglied im DBIK
 Angelika Bergmeier - Etta Maday GbR
 Unser freundliches Team sucht zum nächstmöglichen Zeitpunkt
Gesundheits- und Krankenpfleger (innen)
Altenpfleger (innen)
Arztshelfer (innen) und Krankenpflegehelfer (innen)
 Seit 20 Jahren in Massen
 Kleistr. 79 · 59427 Unna-Massen · Tel.: 02303 9532-64 · Fax: 9532-65
www.altenpflege-unna.de



Idyllisch, zentral gelegen und gut betreut – so kann das Alter kommen!

Unsere Wohnanlage „Haus am Kurpark“ liegt direkt am Rande des Unnaer Kurparks und bietet seniorengerechtes Wohnen mit Service. Unser Konzept vereint die Vorzüge eines aktiven Lebens und ein Angebot von individuellen Serviceleistungen in angenehmer Atmosphäre. Modernes und barrierefreies Wohnen in hell geschnittenen Apartments in den Größen zwischen ca. 27- 63 m². Wellness, Gesundheit und Fitnessangebote finden Sie direkt im Haus. Unser Betreuungs- und Gemeinschaftskonzept wird Sie überzeugen. Wir freuen uns auf Ihren Besuch.

GBS Ambulante Dienste
 Sie erreichen uns unter:
 Telefon: 02303 283322
www.gbs-sozial.de



Der Info-Flyer der Stadt Kamen wurde in Seniorenwohnanlagen verteilt.

Foto: Stadt Kamen

fonischer Beratungsstellen. Eine verständnisvolle Stimme am Telefon hilft Ihnen in diesen schweren Zeiten weiter! Auf www.unnalieferts.de bekommen Sie einen Überblick über alle kommerziellen Angebote vom Senfladen bis hin zu Zurbrüggen.

Gemeinde Holzwickede

Das Bürgerbüro der Gemeinde vermittelt freiwillige Helfer, die sich für Einkäufe und Botengänge angeboten haben. Unter Tel. 02301/915-222 oder per Mail an buergerbuero@holzwickede.de können sich Hilfesuchen-

de als auch Freiwillige unter der Angabe ihrer Kontaktdaten an die Gemeindeverwaltung wenden. Auch in Holzwickede haben sich Händler und Apotheken auf www.howilieferts.de eingetragen und bieten ihre Hilfs- und Lieferdienste an.

Stadt Kamen

Die Stadt Kamen hat mit dem Service „Corona-Bürgerdienste“ entsprechende Angebote zusammengestellt und bietet für den Notfall sogar selbst in begrenztem Umfang einen Einkaufsdienst an! (Tel. 02307/148-1400 oder per E-Mail: corona-buergerdienste@stadt-kamen.de) Ehrenamtliche Hilfe bekommen Sie bei der Ev. Kirchengemeinde Methler, Mo, Di, Do, Fr von 10-12 Uhr, Do auch von

15-18 Uhr. Tel. 02307/3485 (Frau Nüsken und Frau Vehring), bei der Ev. Kirche Heeren-Werve, Mo-Fr von 9-12 Uhr Mobil: 0178/1082541 (Vikarin Jana Falcke) sowie der Ev. Kirche Kamen-Mitte, Mo-Fr von 9-12 Uhr, Tel. 0157/36441314, kirchehilft@schieferturm.de. Auch die Facebook-Gruppe „KAMEN-HILFE“ bringt Helfer und Hilfesuchende zusammen. Weitere Angebote wie Lieferservice etc. finden Sie auf einen Blick im Flyer der Stadt: www.stadt-kamen.de/unsere-stadt/top-themen/2153-coronavirus

Bergkamen

Auch in Bergkamen gibt es eine große Anzahl an Hilfsangeboten und Lieferservices, die die Stadt gebündelt auf ihrer Website be-

Menschen über 60, die an Einsamkeit leiden, können das „Silbernetz“ anrufen. Unter Tel. 0800/470 80 90 (kostenlos) können Sie zwischen 8 und 22 Uhr mit jemanden plauschen.

kanntgibt: www.bergkamen.de, Stadt Bergkamen/Rat, Verwaltung, Finanzen, Stadtinfos/Informationen zum Corona-Virus/Hilfe im Corona-Alltag. Ein ehrenamtliches Angebot kommt zum Beispiel vom Evangelischen Kinder-

und Jugendzentrum Oberaden JOHN, das einen Einkaufs- und Lieferservice sowie sonstige Unterstützungsleistungen für ältere Mitmenschen anbietet (Tel. 0151/43 15 73 02). Die Bezahlung der Einkäufe ist in bar im Voraus erforderlich.(hs)

Pflegedienst Busch
 Katho-Kulwitz-Ring 30 a
 59423 Unna
 Tel.: 0 23 03 / 553 98 40
 Fax: 0 23 03 / 553 98 40 99
info@pflegedienst-busch.com
www.pflegedienst-busch.com
 Wir sind für den Menschen da

Domizil am Hellweg
 Gepflegt Leben im Herzen von Unna
Unabhängig, vielseitig, sicher, umsorgt

- ✓ TOP-Lage an der Fußgängerzone
- ✓ 80 barrierefreie, komfortable Wohnungen
- ✓ Großer Dachgarten, eine Oase der Ruhe
- ✓ Attraktive Gemeinschaftsräume
- ✓ Wohlfühlbad und Fitnessraum
- ✓ Tiefgarage im Haus
- ✓ 24 h Hausnotruf – garantiert ein Höchstmaß an Sicherheit
- ✓ Eigener ambulanter Pflegedienst rund um die Uhr im Haus
- ✓ Zahlreiche soziokulturelle Aktivitäten
- ✓ Mittagsmenue und Kaffeerunde im eigenen Restaurant
- ✓ Hausmeister- / Reinigungsservice, weitere Wableistungen

Besuchen Sie unser **betreutes Wohnen**
 Bitte vereinbaren Sie einen Termin!

Bonifatius Seniorendienste GmbH
 Massener Straße 18-22 • 59423 Unna
 Tel.: 02303 - 258997-0 • E-mail: unna@bonifatius-gmbh.de

Der Weg zum Traumauto

So finanzieren Sie Ihren fahrbaren Untersatz

Mit dem Erwerb eines neuen oder gebrauchten Kfz ist das so eine Sache. Meistens hat man das erforderliche Geld ja nicht einfach so herumliegen. Wir haben zusammengestellt, welche Möglichkeiten Sie beim Autokauf haben.

Über 65 Prozent der Autokäufer nutzen eine Finanzierung ihres Wagens. Aber wo finanzieren? Bei der herstellereigenen Autobank oder der Hausbank? Ist das Modell überhaupt sinnvoll? Suchen Sie sich aus den folgenden Informationen die für Sie passende Methode heraus.

Leasing

Neuwagen, aber auch junge Gebrauchte bieten sich hier an. Mit dem Händler legen Sie einen Zeitraum fest, wie lange Sie das Fahrzeug nutzen möchten. In der Regel sind das 36 Monate, also drei Jahre. Der Leasingvertrag sieht eine monatliche Zahlungsrate vor, die verschiedene Pakete umfassen kann. Möchten Sie nur die Nutzung in Anspruch nehmen, ist die Rate natürlich deutlich günstiger, als beim sogenannten „All-In-Leasing“. Hier können Wartungs- und Reparaturarbeiten zu gebucht werden. Achten Sie unbedingt auf



die vereinbarte Kilometerbegrenzung, sonst kann es teuer werden.

Der Nachteil beim Leasing ist, dass Ihnen das Kfz nach Ablauf des Vertrages nicht gehört. Da kann es bei der Rückgabe des Wagens eventuell zu unerwarteten Kosten kommen. Auch können Raten nicht ausgesetzt werden, wenn es finanziell doch etwas enger werden sollte. Wer ein Auto least, ist meistens an eine feste Werkstatt gebunden, was auch teurer sein kann, als der Schrauber Ihres Vertrauens.

Kredit

Ein Autokredit ist ein zweckgebundenes Darlehen und deshalb besonders günstig. Sie können den Kredit sowohl für Neuwagen, als auch Gebrauchtwagen nutzen. Im Unterschied zum Leasing geht das Auto nach Ablauf der Finanzierungszeit in Ihren Besitz über, dafür sind die monatlichen Raten aber auch höher. In der Regel zahlen Sie Ihr Traumauto an und stottern den Restwert monatlich ab. Oftmals ergibt sich die Anzahlung auch aus dem Restwert des

Fahrzeugs, das Sie beim Händler in Zahlung geben. Mittlerweile bieten viele Händler eine Null-Prozent-Finanzierung ohne Anzahlung an. Soll heißen: Sie zahlen tatsächlich nur den angegebenen Wert des Wagens und keine Finanzierungszinsen. Kommen ungeplant größere Ausgaben auf Sie zu, können Sie eine Rate auch mal pausieren, bis es wieder besser aussieht. Das sollte im Kreditvertrag vereinbart werden. Nach Ablauf der Finanzierungszeit entscheiden Sie, ob Sie weiter finanzieren wollen, per Schlussrate komplett tilgen möchten oder eine weitere Finanzierung für ein neues Auto anschließen möchten.

Händlerfinanzierung

Nun stellt sich die Frage, über welchen Anbieter geleast oder finanziert werden soll. Marktführer unter den Anbietern sind die herstellereigenen Autobanken. Umfragen zufolge liegt das vor allem daran, dass



Fotos: pixabay.com/akz-o

Kunden im Autohaus einen besonders guten Zinssatz erhalten. Was wenige jedoch wissen: Solche vermeintlich günstigen Zinssätze müssen vom Autohaus subventioniert werden – sie sind kein Geschenk der Autobanken. Nicht selten kauft der Kunde daher sein Auto viel zu teuer ein, ohne es zu wissen. Die Händlerfinanzierung hat aber auch Vorteile: Sie können mit der monatlichen Rate auch umfang-

reiche Service-Pakete und eine Versicherung buchen.

Hausbank

Finanzieren Sie über Ihre Hausbank, können Sie als Barzahler auftreten und maximale Rabatte rausschlagen. Viele Banken bieten spezielle Kfz-Kredite an, die Sie zu günstigen Konditionen abschließen können. Der Gang zur Hausbank hat oftmals auch den Vorteil, dass Sie Ihren Sach-

bearbeiter persönlich kennen, Sie sich also an eine Person wenden, der Sie vertrauen.

Online

Als besonders günstig gelten Kfz-Kredite von Online-Banken. Einige von ihnen bieten spezielle Autofinanzierungen an. Das erfordert allerdings viel Eigeninitiative und das Vergleichen der Angebote. Soll es ein klassischer oder ein Schlussraten-Kredit sein? Mit letztgenanntem können Kreditnehmer ihre monatliche Belastung weitest-

gehend selbst bestimmen. Dabei gilt: Je höher die Schlussrate, desto niedriger ist die monatliche Belastung. Auch entfällt bei dieser Variante der persönliche Berater.

Sie sehen: In Sachen Finanzierung gibt es sehr viel zu beachten. Eine gute Beratung beim Fahrzeugkauf ist dabei das A und O. Deswegen sollten Sie verschiedene Angebote beim Händler und Ihrer Bank einholen und gut vergleichen. Dann steht dem Fahrvergnügen bald nichts mehr im Wege. (lj)

REICH Wohnmobil- und Wohnwagenwerkstatt **REIMO**

LiMoTec

Einbau und Verkauf von Zubehör,
Unfallreparaturen, Gasprüfung (auch gewerblich),
Um- und Ausbauten, Dichtigkeitsprüfung,
Reparatur von Feuchtigkeitsschäden, Service aller Art

Lindemann Mobil Technik
Tel. 0 23 06 / 94 06 54
im Holtros 3 · 59192 Bergkamen-Oberaden
E-Mail: limotec@t-online.de

ŠKODA ZENTRUM BERGKAMEN: IHR STARKER PARTNER

Unsere Verkaufsberater freuen sich auf Ihren Anruf!
02307 98355-0

ŠKODA Zentrum Bergkamen,
Hülpert SK GmbH
Werner Straße 122, 59192 Bergkamen
T 02307 98355-0 www.huelpert.de

Michael Hinrichs | Kfz-Meisterbetrieb

- Wartung / Reparatur aller Marken
- HU / AU 3x wöchentlich
- Zahnriemenwechsel
- Klimaanlage
- Wartung / Reparatur

- Mietwagen
- Unfallreparaturen
- Rädervisit & einlagern
- Motor- / Getriebeinstandsetzung

Winterräder wechseln
der Satz für 15,99 €

58730 Fröndenberg • Westicker Str. 48-52
02373/17 444 71 • kfz.michahinrichs@gmail.com

AUTOCENTER UNNA
IHRE FREUNDLICHE KFZ MEISTERWERKSTATT

Klimaservice ab 69,- Euro!

Jetzt Termin vereinbaren!
Klimaservice ab 69,- Euro
Räderwechsel ab 25,- Euro

Es wird Zeit Ihre Reifen zu wechseln? Ihre Klimaanlage könnte eine Auffrischung vertragen? Die Hauptuntersuchung steht an? Unser Team vom Autocenter Unna direkt an der B1 ist auch jetzt mit vollem Einsatz für Sie da! Rufen Sie uns an und vereinbaren Sie einen Termin, um Ihr Auto fit zu machen und Sie haben eine Sorge weniger. Wir kümmern uns darum, dass Sie in Ihrem Fahrzeug sicher unterwegs sind. Ob kleinere Mängel oder eine größere „Baustelle“ – wir nehmen gerne Herausforderungen an und sind gut darin auch noch so versteckte Fehler zu ermitteln. Auch Ihr Oldtimer ist bei uns in erfahrenen Händen. Unser Betrieb liegt seit 27 Jahren direkt an der Bundesstraße 1 und bietet Ihnen insgesamt folgende Leistungen:

- **Wartung und Inspektion**
- **Diagnose und Reparatur**
- **HU und AU durch den TÜV Rheinland**
- **Achsmessung**
- **Reifenservice**
- **Klimaservice, reinigen und auffüllen**
- **KFZ Gutachten durch Autotax**
- **Bremsen-Service**

Bundesstraße 1, Nr. 1 • 59423 Unna • Mo. – Fr. 8.30 – 16.30 Uhr • Sa. nach Vereinbarung • HU/AU nach Absprache
Tel. (02303) 87 06 23 • Fax (02303) 87 06 25 • Mail: info@autocenter-unna.de

24 | Ortszeit Mai 2020

Ortszeit Mai 2020 | 25

Trotz aller Beschränkungen

Zeit für Abschied und Trauer nehmen

Die derzeitige Situation geht auch an der Bestattungsbranche und Angehörigen, die einen akuten Trauerfall in der Familie haben, nicht vorbei. Denn es stellen sich, vor dem Hintergrund der Ausbreitung des Coronavirus, zahlreiche Fragen hinsichtlich aktueller Bestattungen: **Dürfen beispielsweise Trauerfeiern noch stattfinden?**

Bestattungen sind ausdrücklich vom Kontaktverbot ausgeschlossen. Der Kreis der Teilnehmer ist jedoch auf den engsten Familienkreis zu beschränken und hygienische Mindestanforderungen sind zu beachten. Es gibt bundesweite Unterschiede. Die aktuell gültigen Bedingungen erfahren Sie bei Ihrem Bestatter vor Ort. Verschiedene Städte fordern dazu auf, eine Teilnehmer- und Kondolenzliste zu führen, damit bei einer eventuellen Erkrankung der Infektionsweg nachvollzogen werden kann.

Worauf sollte verzichtet werden?

Um das Ansteckungsrisiko zu minimieren, sollte bei Trauerfeiern auf körperliche Gesten der Kondolenz und Anteilnahme verzichtet werden, d. h. keine Umarmungen, Küsse, Händeschütteln – es gilt auch auf dem Friedhof die 1,5-Meter-Abstandsregelung.

Soweit die technischen Voraussetzungen da sind, kann die Trauerfeier über das Internet online übertragen werden. Größere Gedenkfeiern sind erst nach der Corona-Krise wieder möglich. Hier



Foto: pixabay.com/BDB e.V./akz-o

kann auch ein Video der Trauerfeier gezeigt werden.

In Nordrhein-Westfalen sind Trauergottesdienste in Trauerhallen und Kirchen grundsätzlich möglich. Es gibt keine Reglementierungen für Handlungen am offenen Grab. Allerdings gibt es in vielen Kommunen bestimmte Verordnungen, die unter anderem die Begrenzung der Teilnehmer, Trauergottesdienste im Freien etc. regeln.

Die Bestattungsarten Erdbestattung und Feuerbestattung bleiben derzeit frei wählbar. Angehörige können daher weiterhin entscheiden, ob sie Verstorbene in einem Sarg beerdigen, oder in einer Urne beisetzen lassen möchten.

Systemrelevanz des Bestatterhandwerks

Bisher bewerten nur einige Bundesländer das Bestatterhand-

werk als systemrelevant. In NRW wird derzeit darüber abgestimmt, ob das Bestattungsgewerbe als systemrelevant erklärt wird. Eine entsprechende Petition wurde gestartet. Die meisten Bundesländer sehen zwar den wichtigen Berufsstand, ohne aber die notwendige Systemrelevanz zu bejahen. Der Bundesverband Deutscher Bestatter e.V. kämpft jedoch dafür, diesen Status zu erhalten. Denn aktuell können die Bestattungs-



Foto: pixabay_congerdesign

unternehmen keine bzw. nicht ausreichend Desinfektionsmittel, Mund-Nasen-Schutz, Schutzbrillen und Einweg-Handschuhe käuflich erwerben. Somit stehen schon jetzt für den täglichen Gebrauch (d.h. für die Versorgung der „regulären“ ca. 925.000 Sterbefälle in Deutschland pro Jahr) und für den Fall, dass es zu einem

Anstieg der Sterbefälle aufgrund von COVID-19 kommt, nicht ausreichend Materialien zur Verfügung. Diese sind aber nötig, um die Mitarbeiterinnen und Mitarbeiter des Handwerks und deren Angehörige zu schützen, damit auch weiterhin alle Verstorbenen würdevoll bestattet werden können. (dzi/akz-o)



Armonat
Bestattungen
Inh. Frank Armonat

- * Erd-, Feuer- und Seebestattungen
- * Überführungen im In- und Ausland
- * Erledigung aller Formalitäten
- * Bestattungsvorsorge zu Lebzeiten
- * Eigener Trauerdruck
- * Eigener Abschiedsraum

24-Stunden-Sammelruf:
02307 - 280505

Bestattungshaus Göttker
Robert-Koch-Straße 71
59174 Kamen

Bestattungen Grundmann
Husener Straße 80
44319 Dortmund

Bestattungen Armonat
Friedrich-Ebert-Straße 106
59425 Unna

www.armonat.de

KERAKI
Naturstein
MEISTERBETRIEB



atk
Bergkamen-Weddinghofen
Am Hauptfriedhof 6
Telefon: 0 23 07 - 6 93 50
E-Mail: kerak@t-online.de
www.naturstein-kerak.de

Grabmale und Skulpturen

WILMS-BASEL
BESTATTUNGEN




„Eine würdige Bestattung muss kein Vermögen kosten.“
Wolfgang Wilms

Unser Basisangebot Erdbestattung: 1999,- Euro*
*zzgl. Friedhofsgebühren

Bestatterleistungen für Erdbestattung:

- ◆ Kiefernarg aus unserer Ausstellung
- ◆ Kissen und Decke
- ◆ Abholung vom Sterbeort u. Überführung zum Friedhof
- ◆ Trauerfeier (exkl. Kosten für Halle, Musik, Redner)
- ◆ Abmeldung bei Standesamt, Krankenkasse, Rente

Weitere Leistungen (wie z.B. Blumenschmuck, Zeitungsannoncen, Sargträger) können gegen Aufpreis zugebucht werden.
Angebot für Unna, Menden, Fröndenberg, Iserlohn, Hemer, Balve.

Wilms-Basel Bestattungen UG
Tag u. Nacht erreichbar
Tel.: 0 23 73 - 39 51 818
Mobil: 0170 - 7 30 47 09

Weiterhin für Sie da

Jobcenter bietet Hotlines und eService

Das Jobcenter Kreis Unna teilt mit, dass bis auf Weiteres die Geschäftsstellen aufgrund der aktuellen Krisenlage geschlossen bleiben. Hilfebedürftige Menschen im Kreis sollen aber alle Möglichkeiten kennen, um dennoch Anträge stellen zu können oder Anliegen zu klären.



Jobcenter-Geschäftsführer Uwe Ringelsiep fasst alle Wege zur Kontaktaufnahme zusammen. „Wir sind weiterhin für Sie da“, versichert Ringelsiep den hilfebedürftigen Menschen. „Wir haben frühzeitig auf die zu erwartende Krise reagiert und z.B. eine zusätzliche Hotline eingerichtet. Den digitalen Service gab es vor der Krise auch schon, aber

natürlich ist er jetzt der hauptsächlichste Kommunikationsweg für unsere Kundinnen und Kunden. Selbstverständlich bleibt weiterhin der Postweg zur Klärung von Anliegen oder Einreichen von Unterlagen.“ Erste Erfahrungen im Rahmen der Kri-

sen haben bereits gezeigt, dass 90 Prozent der Anliegen direkt telefonisch geklärt werden können. „Wir finden für jedes Anliegen eine individuelle Lösung“, so Ringelsiep.

Hotlines für Kunden des Jobcenters und Arbeitnehmer

Tel. 02303/2538-2222 Mo. bis Mi. von 8 bis 15.30 Uhr, Do. von 8 bis 17 Uhr, Fr. von 8 bis 13 Uhr, sowie Tel. 02303/2538-0, Mo. bis Fr. von 8 bis 18 Uhr

Für Arbeitgeber aus dem Kreis Unna und Hamm

Tel. 0800/4 555 20 Mo. bis Fr. von 8 bis 18 Uhr

E-Mail oder eService

Nutzen Sie den eService unter

www.jobcenter-digital.de, das Kontaktformular unter www.jobcenter-kreis-unna.de/der-direkte-draht oder richten Sie einfach Ihre E-Mail an Jobcenter-Kreis-Unna@jobcenter-ge.de

Postweg

Sie können Ihre Post auch weiterhin an jede örtliche Geschäftsstelle des Jobcenters Kreis Unna senden oder an die Anschrift der Hauptgeschäftsstelle:

Jobcenter Kreis Unna
Bahnhofstr. 63
59423 Unna

Hinweis: Jede Geschäftsstelle verfügt über einen Hausbriefkasten, in den Sie Poststücke auch einwerfen können.



Bestattungen Geißler
Mit uns den Abschied gestalten

Kamener Straße 11-13
59425 Unna
MEHRERFAHREN 0 23 03 / 94 24 994
24 Stunden für Sie erreichbar
www.bestattungen-geissler.de

Rüdiger Geißler

GELN
Bestattungshaus Gehlen

Inhaber Christian und Carsten Strauß
Meisterbetrieb & Geprüfter Thanatopraktiker

Individuelle Bestattung nach Ihren Wünschen.
Bestattungsvorsorge zu Lebzeiten.

59174 Kamen-Methler, Am Langen Kamp 30
Telefon: 02307 / 932 930

Stichwort Traumphochzeit

Planungs-Tipps für Ihren großen Tag

Der Antrag ist gemacht, das Herz klopft gewaltig, die Schmetterlinge im Bauch sind nicht mehr zu bremsen... Jetzt geht's an die Hochzeitsplanung. Mit diesen Tipps wird sie zum Kinderspiel!

Legen Sie als erstes Ihr Wunschdatum fest, am besten rund ein Jahr im Voraus. Beachten

Sie Ferienzeiten und Feiertage, damit Ihre Lieben Zeit haben. Stecken Sie den Rahmen der Hochzeit ab: Budget, Gästezahl, Stil. Save-the-Date-Karten informieren Ihre Lieben schon frühzeitig. Die offizielle Einladung verschickt man ca. drei Monate vor der Hochzeit. Stehen Datum und Gästezahl, sollten Sie nicht zögern, eine Location auszusuchen. Gerade in den Frühlings- und Sommermonaten sind beliebte Restaurants und Hotels schnell ausgebucht. Auch Dienstleister, die nur einen Termin pro Tag übernehmen, z.B. Fotograf, Musiker oder DJ, sollten Sie frühzeitig anfragen. Auch sollten Sie stets Plan B in der Tasche haben, falls das Wetter am Hochzeitstag nicht mitspielt. Ihr Fotograf hat sicher Ideen für kreative Indoor-Portraits. Ist z.B. eine Trauung unter freiem Himmel geplant, sollte die Lo-

cation in jedem Fall in der Lage sein, die Zeremonie auch kurzfristig nach drinnen zu verlegen.

Hübsche Details

Ein halbes Jahr vor der Hochzeit sollte die Braut ihr Kleid ausgesucht haben. Am besten im Fachgeschäft, denn dort bekommt man eine professionelle Beratung und das Kleid wird perfekt angepasst. Der Bräutigam kann sich etwas mehr Zeit lassen und sich mit einer Stoffprobe vom Kleid den dazu optimal aussehenden Anzug aussuchen. Drei Monate im Voraus sollten Sie die Ringe in Angriff nehmen. Suchen Sie beim Juwelier oder Goldschmied welche aus, die Ihnen ein Leben lang gefallen werden! Wichtig ist neben dem Tragekomfort auch eine hochwertige Legierung, denn ein Ehering wird stärker strapaziert als jedes andere Schmuck-



Foto: LILLY Brautmode

stück. Lassen Sie sich beim Experten beraten, damit Sie lange Zeit Freude an ihrem „Rund fürs Leben“ haben. (hs)



Darf ich aus Angst zu Hause bleiben?

Coronavirus: Antworten auf arbeitsrechtliche Fragen

Die Angst vor dem Coronavirus greift auf der ganzen Welt um sich. Das Problem hat viele Facetten, hier sind Antworten auf einige arbeitsrechtlichen Fragen:

Was sagt das Arbeitsrecht?

„Grundsätzlich gilt: Die Angst vor einer möglichen Ansteckung ist kein Grund, vom Arbeitsplatz fern zu bleiben“, erklärt Rechtsanwalt Frank Preidel. Entweder man sei gesund, dann müsse man seine Arbeit erfüllen. Oder man sei krank, dann würden die allgemeinen Vorschriften im Krankheitsfall gelten. Personen, die sich krankmelden, haben grundsätzlich einen Rechtsanspruch auf Lohnfortzahlung für sechs Wochen. Spätestens nach drei Tagen muss dem Arbeitgeber ein Attest vorliegen. Dabei muss dieser nicht über die genaue Erkrankung informiert werden. „Allerdings muss man eine Corona-Erkrankung unverzüglich dem Gesundheitsamt melden, das dann Maßnahmen gegen eine weitere Ausbreitung einleitet. Dazu zählt auch, dass der Arbeitgeber informiert wird, um die übrige Belegschaft zu schützen“, so Preidel.

Was gilt bei einer Quarantäne?

Ob Personen im Krankenhaus oder zu Hause isoliert werden, entscheidet das Gesundheitsamt. „Betroffene müssen einer solchen An-



Foto: djd/Roland-Rechtsschutz-Versicherungs-AG/shintartanya/stockadobe.com

weisung Folge leisten. Ansonsten kann die Anordnung auch gerichtlich vollstreckt werden“, betont Frank Preidel. Gesunde Personen, die sich in Quarantäne befinden und ihre Arbeitsmittel dabei haben, sind dazu verpflichtet, der Arbeit nachzukommen. Erkrankte Personen in Quarantäne erhalten wie in jedem anderen Krankheitsfall eine Lohnfortzahlung und nach einer sechswöchigen Erkrankung Krankengeld.

Welche Rechte und Pflichten hat der Arbeitgeber?

Arbeitgeber müssen Erkrankungsrisiken im Betrieb möglichst minimieren – indem sie etwa Desinfektionsmittel bereitstellen. „Zudem dürfen Arbeitgeber Hygienemaßnahmen für die Belegschaft wie das Tragen von Atemschutzmasken anordnen“, so Preidel. Sollte das Gesundheitsamt anordnen,

einen Betrieb vorübergehend zu schließen, können Arbeitnehmer einen Anspruch auf Lohnfortzahlung geltend machen.

Was gilt bei Homeoffice und Kinderbetreuung?

Ob ein Mitarbeiter im Homeoffice arbeiten darf, hängt vom Arbeitsvertrag und den konkreten Betriebsvereinbarungen ab. „Wenn Schulen und Kindergärten geschlossen werden, dürfen Eltern im Notfall für die Kinderbetreuung zu Hause bleiben und bekommen weiterhin ihr Gehalt ausgezahlt, wenn sie keine andere Betreuungsmöglichkeit haben“, so Preidel. In solch einem Fall sollte man

aber möglichst eine gemeinsame Lösung mit dem Arbeitgeber finden.

Muss ich Urlaub nehmen, wenn mein Betrieb aufgrund von Corona schließt?

Wird ein Betrieb aufgrund von Corona geschlossen, kann ein Arbeitgeber nicht einfach anordnen, dass alle Mitarbeiter ihren Jahresurlaub nehmen müssen. Ihr Urlaubsanspruch bleibt also in der Regel unberührt, wenn der Betrieb geschlossen wird. Denn grundsätzlich gilt: Der Urlaub eines Mitarbeiters soll für die Erholung genutzt werden und als selbst gewählte Auszeit von Anstrengung und Stress im Job dienen. Entsprechend muss – falls irgendwie möglich – Rücksicht auf die Urlaubswünsche des Arbeitnehmers genommen werden. (dzi/djd)

Wir suchen einen erfahrenen Metallbau-Facharbeiter für die Fertigung mit guten CNC-Kenntnissen für die Bedienung eines Bearbeitungszentrums und einer Doppelgehrungsäge. **Außerdem suchen wir einen erf. Monteur** für die Montage von Fenster-Tür- und Fassadenelementen, idealerweise im System SCHÜCO. Beide Stellenbewerber sollten zwischen 30 und 50 Jahre alt sein.

Metallbau Maroldt GmbH, Hamm, Tel. 02381 – 23925, info@metallbau-maroldt.de

Heimat shoppen!

Gute Beratung, bester Service
Wer kann Sie besser beraten, als jemand, der weiß, was Sie wünschen, weil er Sie kennt, weil er dort lebt, wo Sie leben.

Eigene, handgefertigte Kollektion

Anfertigungen nach Kundenwunsch
Individuelle Teuringe

Überarbeitungen

Hand in Hand mit Abstand

design + schmuck - manufaktur birgit okulla
dipl. des. (fh)
öffnungszeiten: mo, mi, fr von 11-18 uhr

guldener trog 1
59423 unna
jeden ersten samstag im monat von 11-14 uhr

fon 02303_8843678 fax 02303_8843679
schmuck@birgitokulla.de

Die niederländisch-deutsche AVG-Gruppe mit der Firmenzentrale in Heijen, NL ist in den Bereichen Transport, Baustoffe/Recycling/Entsorgung, Tiefbau und Kampfmittelbeseitigung tätig. Wir verfügen über ein erfahrenes Team mit 220 Mitarbeitern sowie einen modernen Maschinen- und Fahrzeugpark.

Zur Erweiterung unseres Teams suchen wir zum nächstmöglichen Zeitpunkt mehrere

Silofahrer m/w in Vollzeit.

Standort: Erwitte und Beckum
Einsatzort: D/NL/BE - Regionalverkehr/Fernverkehr/Tagesverkehr
Voraussetzungen: Führerschein der Klasse B/C/CE für Silo sowie entsprechende Berufserfahrung oder Lernbereitschaft; Bereitschaft zu Übernachtungen/Samstagsarbeit.

Bitte senden Sie Ihre aussagekräftige Bewerbung vorzugsweise per E-Mail an:

AVG **AVG Logistic GmbH**
Siemensstraße 81 · 47574 Goch
Claudia Drettas: c.drettas@avg.eu

Sportlich und gesundheitsorientiert in die berufliche Zukunft

Als Sport- und Bewegungskraft steht der/dem **staatlich geprüften Gymnastiklehrerin/lehrer** eine Fülle von Tätigkeitsfeldern offen. Der berufliche Weg kann nach der 3-jährigen Vollzeitausbildung in den **Freizeitbereich** (Vereine, Studios) führen, in die **Tourismusbranche** (z. B. Sportanimation in den Feriencamps oder auf Freizeitschiffen), in die **medizinisch-therapeutische Arbeit** (Präventionsangebote, Rehakliniken usw.), oder in den **Bildungsbereich** (Kindertageseinrichtungen, Volkshochschulen, Erwachsenenbildung, auch wieder für Sekundarstufe 1 in den **Schuldiens**).

Hier können die Gymnastiklehrer ihre Kenntnisse und Fähigkeiten in unterschiedlichster Weise mit Personal-Training oder in Gruppen arbeitend einbringen. So wird auch mit dem Einsatz von Musik Freude an der wiederentdeckten Bewegung vermittelt, aber auch Bewusstheit für den eigenen Körper geweckt sowie auch Bewusstheit für die eigene Gesundheit. Mit der gleichzeitig mit dem Berufsabschluss erworbenen **allgemeinen Fachhochschulreife** steht auch der Weg in die unterschiedlichsten Studiengänge offen.

Berufsausbildung

zur/zum staatlich geprüften

Gymnastiklehrerin/lehrer

Unterrichtsschwerpunkte u. a.

- Bewegungsausbildung
- Prävention/Rehabilitation
- Aerobic, Fitness, Sport/Spiel
- Tanz/Musik
- Sportmedizin
- Sporttherapie

gleichzeitig allgemeine Fachhochschulreife

Voraussetzung: FOS-Reife, Dauer der Ausbildung 3 Jahre
Ausbildungsbeginn: 01.08.2020 / Unterrichtsbeginn: 12.08.2020

GfM Dortmund Berufskolleg für Sport und Gymnastik

Victor-Toyka-Str. 6 · 44139 Dortmund · Tel. 02 31/13 42 79
Fax 02 31/13 42 66 · www.gymdo.de · info@gymdo.de

„Viel zu schade für die Tonne“

Beliebte Tauschbörsen fallen aus



Tauschen für den Klimaschutz: Anna-Lena und Anja Sklorz (Bürgerhaus Methler) und Jutta Eickelpasch (Verbraucherzentrale)
Foto: Verbraucherzentrale Kamen

Gemeinsam veranstalten das Bürgerhaus Methler und die Umweltberatung Kamen einmal im Jahr je eine große Buchtauschbörse und eine Kleidertauschbörse für Frauen – beides unter dem Motto „Viel zu schade für die Tonne“. Zwei Beispiele für nachhaltigen Konsum, der zudem noch Spaß macht.

Beide Veranstaltungen, bei denen es immer zu regem Austausch bei einer Tasse fairem Kaffee oder Tee kommt, müssen aufgrund der aktuellen Lage abgesagt werden. Der Kleidertausch sollte Anfang Mai, die Buchtauschbörse Ende Juni stattfinden.

Die Veranstalterinnen Jutta Eickelpasch (Verbraucherzentrale) und Anja Sklorz (Bürgerhaus Methler) bedauern das natürlich sehr und überlegen, zumindest die Kleidertauschparty, im Herbst stattfinden zu lassen. Ein neuer Termin wird frühzeitig bekannt gegeben.

Wohin jetzt mit den guten Kleidungsstücken und Bücherkisten?

Wer jetzt schon aussortiert hat und seine Sachen möglichst bald abgeben will, kann andere nachhaltige Wege nutzen. Auskunft darüber gibt die Umweltberatung der Verbraucherzentrale per Telefon unter Tel. 02307/4380105 oder per E-Mail: kamen.umwelt@verbraucherzentrale.nrw.

Nasse Wände? Schimmelbefall?
ANALYSIEREN. SANIEREN. GARANTIEREN
ISO TEC
Wir machen Ihr Haus trocken
Barowski-Böttcher GmbH
SE Unna 0 23 83 / 23 422 - Iserlohn 0 23 71 / 81 699
barowski@isotec.de - www.isotec.de/barowski

10 Jahre Qualitäts-Umzüge
NEU: Festpreis u. kostenl. Beratung vor Ort!
Fa. Zahn 59379 Seim, Dieselweg 4
Tel. 02592-9776600
www.zahntransporte.de

Wir kaufen Wohnmobile + Wohnwagen
Telefon: 03944-36160
www.wm-aw.de Fa.

Rolf kauft Wohnwagen/Wohnmobile
auch renov.-bedürftig, ohne TÜV
Tel. 0221/2 76 96 12 oder 0177/5 08 82 42 auch Sa./So. Rolf

Ihre zahnmedizinische Versorgung ist gesichert:
Wir sind für Sie da!

ZAHNÄRZTE ZENTRUM WITT

Sprechstunden
Mo bis Fr 8 bis 20 Uhr
Sa 9 bis 14 Uhr

Zahnärzteezentrum Witt
Zahnarzt für Oberaden, Bergkamen, Lünen und Umgebung
Im Sundern 16
59192 Bergkamen-Oberaden
Tel. 02306 983070
praxis@zahnmedizin-witt.de
www.zahnmedizin-witt.de

In dringenden Fällen:
Notfallnummer
01512 23 35 202

Gewinnerin des April-Kreuzworträtsels

Francisca Lieder-Groot aus Unna hat unser letztes Kreuzworträtsel richtig gelöst. Den Gewinn, einen Gutschein vom Hosen-Spezialisten, haben wir für sie in Empfang genommen und per Post an sie geschickt. Das Team vom Hosen-Spezialisten freut sich darüber, seine Kunden wieder begrüßen zu dürfen. Selbstverständlich werden alle zurzeit nötigen Vorsichtsmaßnahmen getroffen. Inhaber Thomas Weber (Foto): „Wir halten Abstand, aber Sie können trotzdem von unserer Beratungskompetenz und der großen Auswahl profitieren! Besuchen Sie uns zu unseren gewohnten Öffnungszeiten.“ Wir von der „Ortszeit“ wünschen viel Freude beim Shoppen!

STIHL

BRINGT IHREN RASEN IN BESTFORM

AKTION 899€*
999€**

RMI 422 iMOW® MÄHROBOTER

Mäht und pflegt Ihren Rasen vollautomatisch und kontinuierlich. Der iMOW® ist schnell, leise und sorgt mit dem doppelt geschliffenen Mulchmesser für ein präzises Schnittbild. Das Schnittgut bleibt auf dem Rasen liegen und sorgt mit wichtigen Nährstoffen für ein sattes Grün.

AGRAVIS TECHNIK

AGRAVIS Technik
Linne-Lippe GmbH
Ruhrstraße 19
58730 Fröndenberg
Telefon 02373 . 97780
www.agravis-technik.de

*UVP. Solange Vorrat reicht. **Frühere UVP.

Drei Wege

Ihre Anliegen zu klären



Viele Fragen und Anliegen können telefonisch geklärt werden. Nutzen Sie hierfür unsere Telefon-Hotlines. Außerdem können Sie Weiterbewilligungsanträge und Veränderungsmittelungen über den eService einreichen. Wir sind für Sie da:



Weg 1

Anliegen per Telefon

Telefon



- ➔ Für Kunden des Jobcenters und Arbeitnehmer
02303 2538-2222 Mo. bis Mi. von 08:00 bis 15:30 Uhr
Do. von 08:00 bis 17:00 Uhr
Fr. von 08:00 bis 13:00 Uhr
- ➔ 02303 2538-0 Mo. bis Fr. von 08:00 bis 18:00 Uhr
- ➔ Für Arbeitgeber aus dem Kreis Unna und Hamm
0800 4 555 20 Mo. bis Fr. von 08:00 bis 18:00 Uhr



Weg 2

Anliegen per E-Mail oder eService



SCAN MICH



- ➔ Auf unserer Homepage finden Sie ein Kontaktformular:
www.jobcenter-kreis-unna.de/der-direkte-draht
- ➔ Oder richten Sie Ihre E-Mail an:
Jobcenter-kreis-unna@jobcenter-ge.de
- ➔ Oder einfach QR Code scannen und eService nutzen.



Weg 3

Anliegen per Post



- ➔ Selbstverständlich können Sie uns auch weiterhin Ihre Anfragen oder Antragsunterlagen postalisch zustellen.
Nutzen Sie hierfür die Postadresse:
Jobcenter Kreis Unna, Bahnhofstr. 63, 59423 Unna
Oder nutzen Sie den Hausbriefkasten an Ihrer örtlich zuständigen Geschäftsstelle.