

# O

# ortszeit

DAS MAGAZIN FÜR AHLEN, BECKUM UND UMGEBUNG

## GET JAZZED

„David Helbock's  
Random/Control“

Am 7. April in der  
Stadthalle Ahlen

**BETREUUNG 24**  
damen & herren  
Wir machen Ihnen die Hand!



Neumarkt 41 59320 Ennigerloh  
www.betreuung24-senioren.de  
**0 25 87 900 91 00**

**Pflegeplatz gesucht?**  
ALTERNATIVES WOHNIEN IN DER SENIOREN-WG



**LÜDGER HÖFE**  
BETREUUNG 24h  
Telefon 0151 40806778  
caritas-ahlen.de

**SACHER GmbH**  
Fenster & Glasbau

**WINTERGÄRTEN**

Hautüren • Fenster • Tore  
• Duschen • Spiegel • Glas

Telefon 0 25 22 / 46 80

www.sacher-glasbau.de

**Fullbodentechnik Specken**  
Qualität ist nicht nur ein Wort

Sanierung  
Neuerlegung  
Reinigung  
Werterhalt

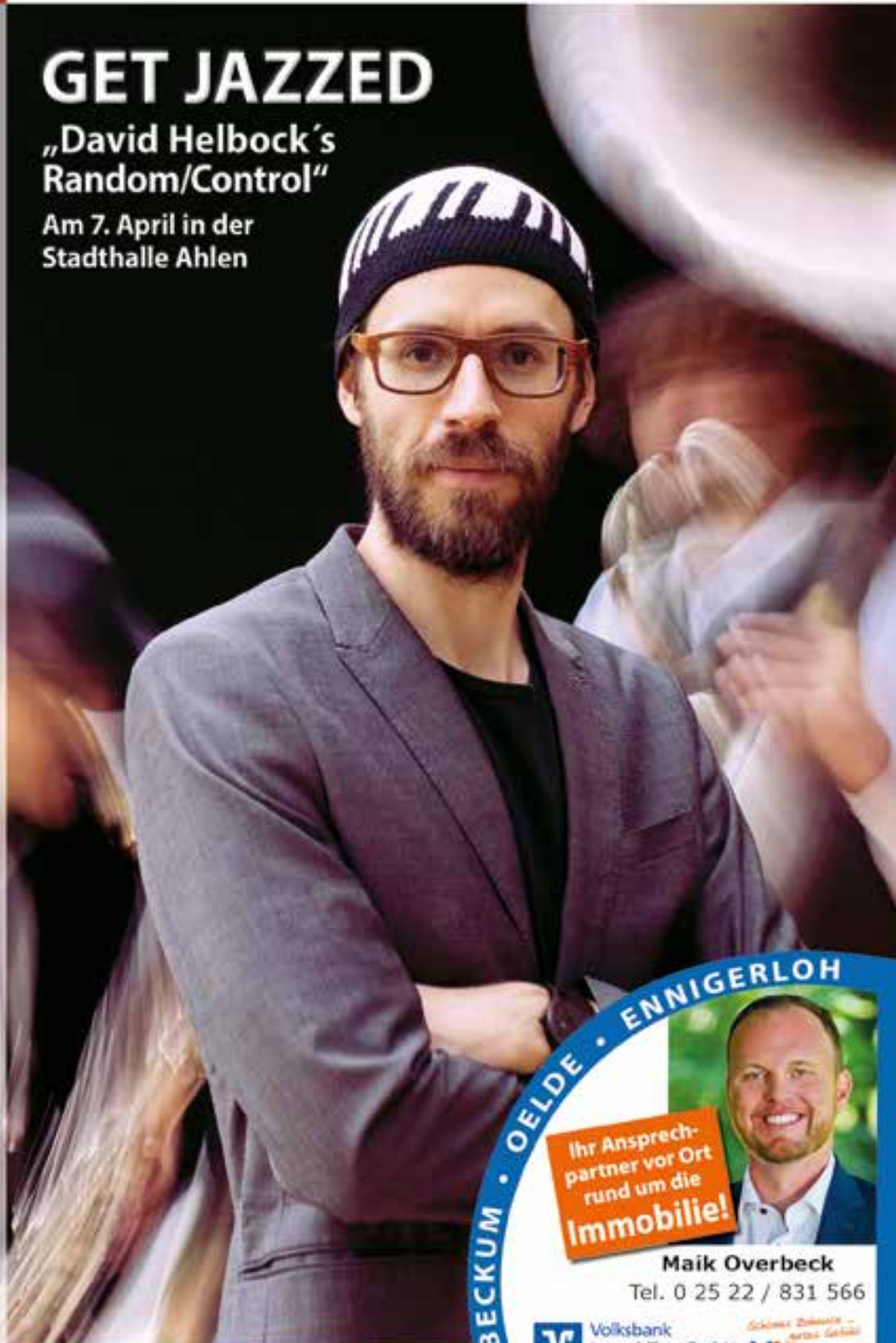
Bredde 15 • 59302 Oelde  
Tel. 02520/618  
Mobil 0160/8018018

PVC Teppich Parkett Linoleum

**möbelstudio**  
Baumhoer

**Gut und günstig!**

Stromberger Straße  
59329 Wadersloh  
Telefon 0 25 23 . 10 93  
www.moebel-studio.de



**BECKUM • OELDE • ENNIGERLOH**

Ihr Ansprechpartner vor Ort rund um die **Immobilie!**



**Maik Overbeck**  
Tel. 0 25 22 / 831 566

Volksbank Immobilien GmbH

Gehobene Zinsen - Gutes Gehalt



Kursstart in Münster: 16. Mai 2022

# STEIG EIN! WERDE FAHRLEHRER\*IN.

## Wie wird man Fahrlehrer\*in?

Der Weg zu diesem Beruf führt über eine Weiterbildung von 14 Monaten an einer anerkannten Fahrlehrer-Fachschule. Wir führen Dich Schritt für Schritt sicher zur abschliessenden Prüfung.

## Was kostet die Weiterbildung?

Solltest Du aktuell arbeitssuchend sein, gibt es die Möglichkeit die Finanzierung über einen Bildungsgutschein zu beantragen. Selbstzahlern bieten wir sehr gute Fördermöglichkeiten, mit denen eine Teilnahme für ALLE möglich ist!

## Wie sind die Jobaussichten?

Nicht nur wir selber, mit deutschlandweit 23 Fahrschulen, sondern auch alle anderen Fahrschulen benötigen **dringend** Fahrerinnen und Fahrer! Es ist ein Mangelberuf.

## Kann man sich weiterentwickeln?

Die Grundausbildung macht man zum Fahrlehrer für den PKW. Weitere Fahrerlaubnisklassen kann man später in kürzeren Weiterbildungen anhängen oder sich mit einer eigenen Fahrschule selbstständig machen.

## Was verdient ein Fahrlehrer?

Natürlich ist jedes einzelne Gehalt Verhandlungssache, aber mehrheitlich verdienen Fahrlehrer\*innen anfangs um die 3500 € brutto im Monat.

## Wer darf teilnehmen?

Teilnehmen darf man ab 21 Jahren und einer abgeschlossenen Berufsausbildung oder Abitur. Man muß mindestens 3 Jahre Fahrerfahrung mit dem PKW vorweisen können und im Straßenverkehr verantwortungsbewusst und vorausschauend agieren.



## Wo ist die Fahrlehrer-Fachschule?

SBH West GmbH  
Fahrlehrer-Fachschule

Dahlweg 112  
48153 Münster

## Wie melde ich mich an?

Ich heiße Anna und kann Dich über alles informieren! Ruf einfach an oder schreib mir eine Mail.

0151-193 418 05  
anna.krisp@sbh-west.de



Mehr Info's auf unserer Homepage:



Beckum Saisonstart beim DAV	5
Bau und Handwerk Florale Wandgestaltung	13
Region Rauf aufs Rad!	16
Gaumenfreuden Ostermenü	22
Kreis Warendorf Hilfe für die Ukraine	26

Impressum  
**Ortszeit Ahlen/Beckum**  
**Herausgeber und Verlag:**  
FKW – Fachverlag für Kommunikation und Werbung GmbH  
Geschäftsführung: Rüdiger Deperade  
Delecker Weg 33  
59519 Möhnesee-Wippringsen  
www.fkwverlag.com  
info@fkwverlag.com

**Anzeigen:**  
**Jutta Schubert-Gosda**  
Tel.: 0 25 21 - 82741 - 21  
gosda@fkwverlag.com  
**Sandra Epping**  
Tel.: 0 25 21 - 82741 - 24  
epping@fkwverlag.com  
**Linnenstraße 2**  
**59269 Beckum**  
Tel.: 0 25 21 - 827 41 0  
Fax: 0 25 21 - 827 41 29  
www.fkwverlag.com

**Redaktion:** Michaela Dziwisch  
Heike Sieger  
**Satz:** FKW Fachverlag GmbH  
**Druck:** Senefelder Misset, Doetinchem  
**Erscheinungsweise:** monatlich  
**Verbreitungsgebiet:** Ahlen, Beckum, Drensteinfurt, Oelde und Ennigerloh  
**Erfüllungsort:** Möhnesee  
**Auflage:** 14.550  
Keine Gewähr für unaufgefordert eingesandte Manuskripte oder Fotos. Der Abdruck von Veranstaltungshinweisen ist kostenlos. Abdruck und Vervielfältigung redaktioneller Beiträge und Anzeigen bedürfen der ausdrücklichen Zustimmung des Verlages.  
**Titelfoto:** Fotograf Hansjörg Helbock



Ahlen  
**Seite 6**  
„Platz der Weißen Rose“



Oelde  
**Seite 14**  
Frühlings-Erlebnis-Tag



Ab ins Blaue  
**Seite 19**  
Auf Entdeckungstour in der Region

## Liebe Leserinnen und Leser,

die turbulenten Zeiten scheinen einfach kein Ende zu nehmen, und so widmen wir uns in dieser Ausgabe neben den schönen Seiten des Frühlings auch der Ukraine – ein Thema, an dem man momentan nicht vorbei kommt. Informationen, wie Sie geflüchteten Menschen am besten helfen, finden Sie in dieser Ausgabe.

Frühling, Sonne, raus ins Grüne! Endlich machen Ausflüge wieder so richtig Spaß und auch die Gastwirte der Region freuen sich, Sie wieder zu verwöhnen. Wo wir beim Schlemmen sind: Ostern steht vor der Tür und natürlich haben wir

passend zum Anlass ein raffiniertes Lammrezept mit köstlicher Spargel-Beilage und niedlichen Küken-Cake-pops für Sie.

Die ersten Frischluft-Veranstaltungen der Saison locken wieder in die Städte. In Oelde können Sie am 3. April beim „Frühlings-Erlebnis-Tag“ shoppen und sich auf viele Attraktionen in der Oelder Innenstadt freuen. Der traditionelle Bauernmarkt und eine Vielfalt an Gastronomie gehören wieder zum bunten Rahmenprogramm. In Beckum läutet der Alpenverein die Freiluftsaison ein und bietet neben Kletterkursen im

Phoenixpark auch eine dreitägige Wandertour im Sommer an, wer dabei sein möchte, kann sich bereits jetzt seinen Platz sichern.

Natürlich finden Sie in dieser Ausgabe wieder den gewohnten Leser-Service mit interessanten Themen wie Einrichten mit Holz, Tipps für die Makler-Suche, den saisonalen Reifenwechsel, fröhlich-bunte Gartenhighlights oder Tipps, wie Senioren auch im Alter sicher Auto fahren und am Straßenverkehr teilnehmen können.

**Frohe Ostern und viel Sonnenschein wünscht das Team der ORTSZEIT**

## Umzüge deutschlandweit! Ihr Umzugs-, Haushaltsauflösungs- und Entrümpelungsteam in Ennigerloh

Stress mit Umzügen? Nicht mit uns! Planung, Umzugskosten, Helfer, Transportmittel und sogar Anträge für eine eventuelle Halteverbotszone. So viele Dinge, an die man denken muss, wenn man umzieht. Umzüge kennen wir alle, diese sind meistens nur mit Stress und viel Kraft zu bewältigen. Aber, mit uns wird das ein Klacks! Zudem helfen wir Ihnen wieder Platz zu schaffen! Für eine Haushaltsauflösung gibt es vielfältige Beweggründe, sei es eine Heimunterbringung, Zwangsäumung, einen Todesfall oder eine Auswanderung. Alles keine leichten Wege. Wir wissen das und möchten Sie dabei unterstützen. Danach müssen Sie sich um nichts mehr kümmern. Ab sofort übernehmen wir auch Renovierungsarbeiten wie Laminatbodenverlegung, Streichen und Tapezieren. Alles aus einer Hand! Wir organisieren einen reibungslosen Ablauf ganz nach Ihren Wünschen. Rufen Sie uns an und wir besprechen alle Details vor Ort bei einer Besichtigung.

Tel.: 0 25 24 / 67 44 74 • Mobil: 01 52 / 33 98 08 74

## Neu für Sie: Laminatbodenverlegung, Streichen, Tapezieren, Renovieren und alles aus einer Hand!

- Wohnungs-, Keller-, Garagen- oder Dachbodenentrümpelung
- kostenlose Abholung gut erhaltener Möbel und Trödel
- Professionelle Hilfe beim Möbel-Auf- und Abbau
- Einpackservice
- Streichen, Tapezieren und Renovieren

**Siggi Schuleikin**  
siggi@schuleikin.de

www.schuleikin.de



# Theater der blauen Inseln

Ein flexibles Corona-Projekt

**Wenn die Kinder nicht ins Theater können, kommt das Theater zu den Kindern! Das sagten sich drei Kinder- und Familientheater aus dem Münsterland – das Krokodil Theater aus Tecklenburg, das Theater Don Kidschote aus Münster und das Figurantentheater Hille Puppille aus Dülmen – und starten jetzt ins zweite Jahr mit der Aufführungsreihe „Theater der blauen Inseln“. Geplant sind bis zu 100 Aufführungen im gesamten Münsterland.**



Mit der Aufführungsreihe „Theater der blauen Inseln“ bringen drei Kinder- und Familientheater ihr Kulturangebot auch in den Kreis Warendorf. Foto: Ralf Emmerich

Die Theater bringen ihr Kulturangebot direkt in die Kitas, Grund- und Förderschulen, Kinderheime, Kinderfreizeiteinrichtungen und zu anderen Initiativen ins gesamte Münsterland – und somit auch in den Kreis Warendorf. Dabei bieten sie Aufführungen für drinnen, aber auch zum Beispiel für die Wiese, den Park oder den Innenhof an. Je nach Vorgaben der Corona-

schutzverordnung kann für größere oder kleinere Gruppen gespielt werden, während das Publikum ganz entspannt auf den „blauen Inseln“ dem Geschehen lauschen und zusehen kann. Auch wenn sich manche blaue Insel vielleicht bei näherem Hinsehen als Turnmatte entpuppt... Die Projektgemeinschaft der drei professionellen

Kindertheater kann mobil, flexibel und zugleich kreativ auf fast alle Umstände reagieren. Die Auswahl der Stücke ist so breit gefächert, dass für jeden Interessenten und jede Altersgruppe das passende Stück herausgesucht werden kann. Der absolute Clou: Auch die kleinste Einrichtung kann mit einem geringen Eigenanteil ein Theater

für die Kinder einladen. Möglich macht dies die Förderung durch das Regionale Kultur Programm NRW des Ministeriums für Kultur und Wissenschaft des Landes NRW und u.a. auch des Kreises Warendorf. Dadurch wird der Großteil der Kosten aufgefangen. Weitere Informationen unter: [www.theater-der-blauen-inseln.de](http://www.theater-der-blauen-inseln.de)

# zdi – (Oster-) Ferienkurse

Online-Programmierung und Schnupperstudium an der FH in Gütersloh

**Das zdi-Netzwerk im Kreis Warendorf bietet in den Osterferien (11. bis 24. April) wieder interessante Kurse für Schülerinnen und Schüler ab Jahrgangsstufe 7 an.**



Foto: zdi Kreis Warendorf

Wer gerne seine eigene Handy-App programmieren oder seine Kenntnisse in der universellen Programmiersprache Python vertiefen möchte, kann dies in einem mehr-tägigen online-Kurs tun.

Für Schülerinnen und Schüler ab der Q1 bietet sich die Möglichkeit, für drei Tage in ein praxisintegriertes Studium aus den Bereichen Ingenieurwissenschaften und Digitalisierung hinein zu schnuppern. In Vorlesungen und Praxisworkshops am Standort Gütersloh der FH Bielefeld können sie hautnah erfahren, was Onlineversand mit Logistik zu tun hat, was

sich hinter „Automatisierung“ und „smart technologies“ verbirgt und dass praktisch angewandte Mathe richtig spannend sein kann. Der dritte Tag findet in Oelde statt und steht ganz im Zeichen beteiligter Partnerunternehmen aus der Region.

Die Teilnehmenden lernen CAE Software & Systems, GEA und HAVER & BOECKER in persönlichen Gesprächen mit Studierenden kennen und erfahren ganz konkret, wie für sie die jeweiligen Praxisphasen in den Studiengängen aussehen. Dieser Kurs findet in der ersten Osterferienwoche vom 11. bis 13. April statt.

Weitere Infos zu allen Kursen und zur Anmeldung gibt es unter [www.zdi-waf.de](http://www.zdi-waf.de) oder telefonisch unter der Nummer 02522 / 5908933.

# Saisonstart beim DAV Beckum

Kletterkurse und Wanderung



Bottenrode. Foto: Alpenverein Beckum

**Der Deutsche Alpenverein Sektion Beckum läutet im April die Klettersaison im südlichen Münsterland ein. Die Tage werden wieder wärmer und länger, weshalb die Aktiven ihre Kletteranlage im Aktivpark Phoenix wieder nutzen können.**

**Zu folgenden Kursen lädt der Verein ein:**

Freitag bis Sonntag, 1. bis 3. April, jeweils 14 bis 17 Uhr: Aufbaukurs Vorstiegsklettern.

Samstag, 12. April, 18 bis 21 Uhr: Kletterkurs „Weich sichern – sanft gefangen“.

Freitag, 22. April, 17 bis 20 Uhr, Samstag und Sonntag, 23. und 24. April, jeweils 11 bis 14 Uhr: Grundkurs Topropeklettern für Kinder.

Dienstag, 26. April, 18 bis 21 Uhr: Refresh Vorstiegsklettern.

Dienstag, 29. April, 17 bis 20 Uhr: Refresh Topropeklettern. Information und Anmeldung

für alle Kurse bei Bernhard Emberger [bernhard.emberger@alpenverein-beckum.de](mailto:bernhard.emberger@alpenverein-beckum.de).

**Wanderung an Fronleichnam**

Zudem lädt der Alpenverein alle Interessierten zu einer gemeinschaftlichen Wanderung an Fronleichnam ein. Die Fahrt geht vom 16. bis 19. Juni nach Brotterode in Thüringen. Brotterode liegt am Fuße des Großen Inselsbergs und an einem der wohl bekanntesten Wanderwege Deutschlands, dem Rennsteig.

Am Anreisetag wird zunächst ein Aussetzpunkt angefahren, um von dort zur ersten Wanderung zu starten. Gewandert wird zum Hotel „Zur guten Quelle“. Zwischendurch wird eine Mittagspause eingelegt (für Verpflegung bitte selbst sorgen). Die Wanderschuhe also nicht in den Koffer packen, sondern bereithalten! An den folgenden zwei Tagen werden Tageswan-

derungen unternommen. Die Strecken stehen aber noch nicht fest. Für den letzten Tag sind auch noch Unternehmungen sowie ein gemeinsames Essen vorgesehen. Am Nachmittag geht es dann auf die Heimreise. Als Unterkunft hat der Alpenverein das 3-Sterne-Superior-Hotel „Zur Guten Quelle“ in Brotterode (<https://www.hotel-quelle.de>) gewählt.

Start der Viertagesfahrt ist am Donnerstag, 16. Juni (Fronleichnam), um 8 Uhr am Hindenburgplatz in Beckum, von den vorher vereinbarten Zustiegsmöglichkeiten entsprechend früher oder später. Der genaue Preis der Tour richtet sich nach der Beteiligung und wird bei ca. 320 Euro liegen. Für Einzelzimmer muss ein Zuschlag von 39 Euro gezahlt werden. Nicht-DAV-Mitglieder müssen aus haftungsrechtlichen Gründen einen Zuschlag von 15 Euro zahlen.

**Kontakt und Anmeldung**

Nähere Infos teilen gerne Organisatorin Annette Wöstmann-Stövesand unter Tel. 02521/13943 oder [annette.stoevesand@alpenverein-beckum.de](mailto:annette.stoevesand@alpenverein-beckum.de). Die schriftlichen Anmeldungen sind an die Geschäftsstelle zu

**BRUNE** *Profession aus Druck! Wir sind Leute vom Fach!*  
DACHDECKERMEISTERBETRIEB BRUNE GMBH  
Windmüllerkamp 8 | 59269 Beckum  
Telefon 02521 8297343 | Mobil 01 70 4699862  
[dachdecker@brune-gmx.de](mailto:dachdecker@brune-gmx.de)

**Tapmeier.de**  
Immer auf Draht  
**Tapmeier**  
ELEKTRO KÄLTE  
Hesseler 15 • Beckum  
Telefon 02521 299 1813  
[elektro@tapmeier.de](mailto:elektro@tapmeier.de)  
[www.tapmeier.de](http://www.tapmeier.de)

**Willingen / Olsberg – 282 €**  
MS-Bhf./City – 196 €  
HAJ / Weeze – 474 €  
Köln Airport – 455 €  
DUS-Airport – 409 €  
FMO-Airport – 222 €  
PAD-Airport – 209 €  
DO-Airport – 199 €  
**Delfis Fahrdienst**  
Sie fahren - Wir fahren!  
(BE) 0 25 21-82 72 777  
[www.delfis-fahrdienst.de](http://www.delfis-fahrdienst.de)  
Alle Fahrten zu Festpreisen!  
Festpreise für 2022 - weitere Ziele auf Anfrage!  
Hochzeit - Party Shuttle-Bus  
alle Angebote ab (BE/NB) bis 8 Personen!  
**Roermond Outlet/City – 399 €**  
**Venlo Markt/City – 366 €**  
Kranken-Fahrten/vers. Kassen Anhängerverleih Tagespreis ab 11,11 €

**Frohe Ostern!**  
**MaDoRo**  
Praxis für Physiotherapie  
Südstraße 25 • 59269 Beckum • Tel. 0 25 21 / 9 00 54 95  
[info@madoro-physiotherapie.de](mailto:info@madoro-physiotherapie.de)  
[www.madoro-physiotherapie.de](http://www.madoro-physiotherapie.de)



# Für die Erinnerung und Zivilcourage

## Ahlen hat einen „Platz der Weißen Rose“

Die Grünanlage im Burbecksort zwischen Mammutschule und JuK-Haus heißt seit nun „Platz der Weißen Rose“. Bürgermeister Dr. Alexander Berger und Ratsmitglied Manfred Kreuz enthüllten einen Gedenkstein, der an die Widerstandsgruppe erinnert.

Ihre Mitglieder, darunter die Geschwister Scholl, wurden 1942 enttarnt und von der NS-Diktatur ermordet. An der kleinen Feierstunde nahmen zahlreiche Bürger:innen sowie die früheren



Dr. Alexander Berger und Manfred Kreuz enthüllten den Gedenkstein. Fotos: Stadt Ahlen

Bürgermeister Horst Jaunich und Benedikt Ruhmüller teil.

„Ihr Begriff von Verantwortung und Ethik erlaubte es nicht,

angesichts von Verfolgung, Unrecht, Terror und Krieg das eigene Leben zu schonen. Sie setzten es mutig und ohne zu zweifeln aufs Spiel, um dem grauenhaften Diktator die Stirn zu bieten“, so Berger. Dass die Demokratie jeden Tag aufs Neue erkämpft und verteidigt werden will, erfahren die Menschen auch heute schmerzlich.

Mit Angst und Schrecken werden die Nachrichten vom tapferen Freiheitskampf des ukrainischen Volkes verfolgt. Hans

und Sophie Scholl sowie deren Freund:innen von der Weißen Rose hätten in einer Zeit der Barbarei und des Zivilisationsbruchs Haltung bewiesen. „Sie machten sich damit zu Vorbildern, denen nachzutreten heute wichtiger ist denn je“, würdigte Berger deren Wirken.

In seiner Ansprache erinnerte Bürgermeister Berger daran, dass nach Auslaufen der Geschwister-Scholl-Schule 2017 die öffentliche Erinnerung an Geschwister Scholl und Wei-



ße Rose im Bewusstsein der Stadt zu verblasen drohte. „Ich habe deswegen seit Schließung der Geschwister-Scholl-Schule immer wieder dafür geworben, das Vermächtnis von Hans und Sophie Scholl in unserer Stadt auf Dauer zu bewahren.“ Auf große Zustimmung sei in der Abschiedsfeier aus Anlass der Schulschließung sein Vorschlag gestoßen, Grünanlage und Spielfläche künftig als den Geschwister-Scholl-Park zu bezeichnen. Weitere Ideen folgten,

und am Ende habe sich ein Antrag der SPD durchgesetzt, die Wahl fallen zu lassen auf die Bezeichnung Platz der Weißen Rose. „Es war ein sehr passender Beschluss, es war ein einstimmiger Beschluss, und das freut mich ganz besonders“, so Berger. SPD-Ratsmitglied Manfred Kreuz erinnerte an die Erinnerungskultur, die seit vielen Jahren in Ahlen gepflegt werde. Zusammen mit den gelebten Städtepartnerschaften sei sie ein Beitrag für den Frieden und

die Freiheit. „Gleichzeitig soll es als deutliches Zeichen gegen nationalsozialistisches und rechtsradikales Gedankengut in der Gegenwart und für mehr Zivilcourage stehen. Der Bereich bietet die ideale Verbindung zur Lebensweise der damaligen Wi-

derstandsbewegung mit seinen Bildungseinrichtungen wie Schule, Sport und Kultur und dient als Ermahnung an zukünftige Generationen, ihre Kraft in Bildung und nicht in Gewalt zu stecken“, lautet der Appell in Antrag und Beschluss.

**GRÜNBERG**  
BÜROBEDARF

Klosterstr. 40a | 59227 Ahlen  
Telefon: 0 23 82 - 80 65 97  
www.start.grunberg24.de

**DRUCK KISTE .NRW**

Hartmeiers Druckkiste  
Werbe- und Geschenkartikel

Individuell bedruckte Geschenkartikel  
Fototassen und Textilveredelung

Besuchen Sie mich auf: [www.druckkiste.nrw](http://www.druckkiste.nrw)

Inhaber Ludger Hartmeier • Beigstr. 235 • 59229 Ahlen • Tel.: 02382 / 9613260

**Original Boxspring**

Wir sind der Hersteller und Boxspringspezialist

Neu: Nutzen Sie auch die Möglichkeit der Live-Videoberatung. Termin per QR-Code vereinbaren.

Boxspring- und Polsterbetten, Topper, Matratzen, Rahmen, Bettwaren, Spannbetttücher

Beratungs- und Öffnungszeiten:  
Mo.-Mi. 8-16 Uhr, Do.+Fr. 10-18 Uhr  
Sa. 10-14 Uhr oder nach Vereinbarung

markmann gmbh  
Schlafkomfort-Produktion  
Alte Ladestraße 46 • 59227 Ahlen-Vorhelm  
Tel. 02382 94066-0 • www.boxspring.de

**DIE TEPPICHWÄSCHEREI IN AHLEN!**

**TEPPICH WÄSCH CENTER GREBE**  
Meisterbetrieb

Teppichwäsche & Teppichreparatur  
Polsterreinigung  
Matratzenreinigung  
Teppichbodenreinigung

Nutzen Sie unseren Abhol- und Lieferservice!

Im Hause Reiberg • Inh. Heinrich Liebelt • Bunsenstraße 4  
Ahlen • Telefon 05242/43170 • [www.twc-grebe.de](http://www.twc-grebe.de)

Solide Preise • 50 Jahre Erfahrung • Umweltgerecht

## Flohmarkt in der Lohnhalle

Schnäppchenjäger kommen am 1. Sonntag im April auf ihre Kosten, denn in der Lohnhalle auf der Zeche Westfalen in Ahlen findet am 03.04.2022 von 11 bis 15 Uhr der begehrte Flohmarkt wieder statt. Angeboten werden kann von Privatleuten alles, außer Neuwaren, die schließen sich bekanntlich auf Flohmärkten aus. Die Produkte und Angebote sind vielfältig, bekanntlich bieten viele private „Händler“ Kleidung, gern auch Kinderkleidung an, und Spielsachen, Bücher, CD's, Kunst, Haushaltswaren und Dekoratives. „Alles ist möglich und das macht unseren Flohmarkt auch für die Besucher so attraktiv“, berichtet Hermann Huerkamp vom Stadtteilbüro. Insgesamt können in der Lohnhalle und auf den Feldern der Soccerkaue 70 Stände aufgebaut werden. Der Flohmarkt ist ausgebucht, dies zeigt das Bedürfnis nach Aktivitäten und Verkaufsgeschehen in der Bevölkerung, so die Veranstalter. Die Organisatoren weisen weiterhin auf die bestehenden Coronaregeln hin, die entsprechend eingehalten werden müssen.

Der Flohmarkt, bei dem auch etliche Anbieter aus dem Kreis Warendorf dabei sind, hatte in der Vergangenheit stets mehrere Hundert Käufer und Besucher angelockt. Der Eintritt ist frei. Für das kulinarische Wohl in der Halle sorgt der Gastronom Cook & Chill, der mit seinen belgischen Waffeln das Publikum immer zu begeistern wusste.



**FLOHMARKT**

Lohnhalle  
Zeche Westfalen 1  
Ahlen

KLEIDUNG  
SPIELZEUG  
KAFFEE+KUCHEN  
DEKO U.V.M.

**SO, 03.04.22**  
**11-15 Uhr**

Eintritt frei!

**ZECHES WESTFALEN** Projektgesellschaft Westfalen mbH  
[www.zechewestfalen.de](http://www.zechewestfalen.de)

**Schulranzen-Beratungswochen!**

**MENZEL & WOELKE**

Büroeinrichtung ■ Bürobedarf ■ Schulbedarf

Oststraße 65 | 59227 Ahlen  
[www.menzel-woelke.de](http://www.menzel-woelke.de) | 02902 807080

**FABER WOMAN**  
- sportive bis elegante Damenmode -

**Mussenbrock-Moden**

Frühjahrsmode eingetroffen!

Unser Osterangebot für den Monat April

**20% Rabatt!**

Annegret Mussenbrock • Weststr. 73 • 59227 Ahlen

**JACQUES LEMANS**  
Eco Power – Solar  
Dienstreue Uhrenkollektion der Welt

**UHREN HERWEG**

GOLDSCHMIEDEMEISTER UHRMACHERMEISTER  
Weststraße 75a 59227 Ahlen  
02382 / 5733  
SEIT 1924  
[www.uhren-herweg.de](http://www.uhren-herweg.de)





Ein Parkettboden ist auch 2022 moderner denn je. Foto: © MeisterWerke Schulte GmbH.

## Natur im Haus

Holz ist auch 2022 Einrichtungstrend

**Die Erkenntnis, dass wir Teil der Natur und damit eines empfindlichen Ökosystems sind, macht das Thema Nachhaltigkeit zu einem wesentlichen Aspekt auch für die Einrichtung 2022. Dies zeigt sich in einer Vielzahl von Trends wie Naturmaterialien, Ressourcenschonung, Langlebigkeit und Produkttransparenz.**

Das Design und die Farbtrends: Von der Natur inspirierte Farben und weiche Formen werden mit fröhlichen Akzenten und Komfort angereichert, der Spaß macht. Traditionelle und handwerkliche Details geben uns Ruhe und strahlen Beständigkeit aus. Bei den Funktionen zählen Stauraum und das Home-

office noch immer zu den Favoriten. Wer seinem Zuhause mehr Natürlichkeit verleihen möchte, der kann sich vertrauensvoll an seinen Tischler-, Schreiner- oder Parkett-Profi vor Ort wenden.

### Trendhölzer

Nicht nur in Boden, Treppen, in Wohn- und Esszimmermöbeln, sondern auch in der Küche, im Büro und im Badezimmer erfreut sich Holz wachsender Beliebtheit. Dabei spielt die Herkunft aus zertifizierten, nachhaltig bewirtschafteten Wäldern eine ebenso wichtige Rolle wie die natürliche Anmutung. Eiche und Nussbaum bleiben wichtige Trendhölzer 2022, aber auch Ruster (Ulme), Esche, Ahorn oder

Weißtanne tauchen auf und verbreitern das Spektrum heimischer Holzarten. Die natürliche Einrichtung wird durch weitere Accessoires aus Sisal, Rattan, Weide sowie Baumwolle oder Leinen ergänzt.

### Parkett: natürlich, langlebig und nachhaltig

Holzfußböden tragen als einziger moderner Fußbodenbelag entscheidend zu einem gesunden Raumklima bei. Ein weiterer Pluspunkt von Parkett: seine Langlebigkeit. Da ein Boden aus Echtholz mehrfach aufgefrischt und renoviert werden kann, hält er mitunter mehrere Jahrzehnte und schon so wertvolle Ressourcen. Ebenfalls ein wichtiger Grund für das steigende Interesse ist die Nachhaltigkeit des Naturmaterials. Holz bindet während seiner gesamten Lebens- und Nutzungsdauer klimaschädliches Kohlendioxid.

„Entscheidet man sich für einen Parkettboden, sind einem nicht nur die vielen ästhetischen Vorteile von echtem Holz sicher“, betont Michael Schmid, Vorsitzender des Verbands der deutschen Parkettindustrie (vdp). „Mit der Wahl für Parkett tut man sowohl etwas für sein persönliches Wohlbefinden als auch nachhaltig etwas für die Umwelt. Was könnte noch moderner sein?“

**Einblasdämmung vom Fachbetrieb**  
für zweisch. Mauerwerk, Holzbalkendecken, Dachschrägen uvm.  
Firma Hans Hiltcher Einblasdämmung  
Tel. 0 52 42 - 36 22 5

### Treppen

Treppen ermöglichen einen bequemen, sicheren Etagenwechsel. Dabei sollen sie auch gut aussehen und den eigenen Geschmack widerspiegeln, das versteht sich von selbst. Bei Massivholztreppe-Spezialisten gehen Design und Funktion Hand in Hand, wobei die Kundenwünsche im Fokus stehen. Bestes Beispiel ist eine eingestemmte, viertelgewendelte Massivholzwangentreppe aus Eiche und weiß lackierter Esche, die Besucher:innen und Bewohner:innen im Eingangsbereich willkommen heißt. Schon der An-



Foto: HLC/STREGER

tritt mit schwungvoller Blockstufe, den darauf platzierten Antrittspfosten und der „Trompetenöffnung“ zeigt sich einladend, bevor es hinauf ins Obergeschoss geht. Dort führt ein umlaufendes Brüstungsgeländer, das vor Stürzen aus luftiger Höhe schützt, das klassisch elegante Treppendesign fort. So bringt eine Massivholztreppe ein besonderes Ambiente in die eigenen vier Wände.

### Möbel

Die Größe der Möbel variiert in dieser Saison stark. Die Wohnraumverknappung und die steigenden Mietpreise machen Wohnraum zu einem wertvollem Gut, weshalb der Trend zu Stauraumlösungen im Möbel ungeboren ist. Egal, ob Couch, Bett oder Tisch: Immer mehr clevere, multifunktionale Einrichtungen bieten zusätzlichen und oft unerwarteten Stauraum. Gleichzeitig werden die Möbel reduzierter und brauchen selbst wenig Platz. Als Gegentrend zeigen raumgreifende Tischanlagen und große Lounges ein luxuriöses Statement. Auch humorvolle Dekorationen oder heitere Farbakzente dürfen im Jahr 2022 den Betrachter aufheitern.

### Türen und Fenster

Sie möchten schon bei der Begrüßung Ihrer Gäste ein Statement setzen? Das geht zum Spiel mit Holztüren mit dem extra Wow-Effekt. Spezialisten für Holzfenster und -türen haben zum Beispiel in zahlreichen Eichen, die aufgrund eines Sturms entwurzelt wurden, die Möglichkeit für eine einmalige Türedition gesehen: handver-

lesene Haustüren mit Altholz-Beplankung auf der Außenseite. Sie bringen mit mehreren Designs vor allem vielfältige Gestaltungsmöglichkeiten mit. Und das Tolle: Dank ihrer besonderen Konstruktion braucht es nur zwei fachmännische Handgriffe, um die Vorhangschale der Außenseite auszutauschen. So kann das Design der Haustür ohne viel Aufwand verändert werden. Die Gestaltung der Innenseite ist dabei völlig unabhängig.

Auch Holzfenster sehen nicht nur super aus: Nach dem aktuellen Stand der Technik gefertigt und konstruiert, sind Holzfenster langlebige Bauelemente mit hervorragenden Voraussetzungen für die Statik und den Wärmeschutz. Holz hat eine gute Wärmedämmung, was die eigenen Heizkosten verringert. Für den Rahmenbau eignen sich besonders einheimische Hölzer wie Fichte und Kiefer, aber auch Lärche oder Eichenholz. (dzi/HDH/HLC/VFF)

## „Von O bis O“

Warum Sie unbedingt auf Sommerreifen wechseln sollten

**Jetzt, kurz vor Ostern, wird es wieder Zeit für Sommerreifen. Allerdings verzichten immer mehr Autofahrer auf den Reifenwechsel im Frühling. Sie setzen auf Ganzjahresreifen oder fahren mit ihren Winterreifen sogar das ganze Jahr durch.**

Woran viele aber nicht denken: Bei sommerlichen Temperaturen nutzen sich Winterreifen in kürzester Zeit ab. Je stärker der Abrieb, desto höher ist auch der Kraftstoffverbrauch. Noch entscheidender ist der Faktor Sicherheit. Denn Winterreifen stellen im Sommer eine fast ebenso große Gefahr dar wie Sommerreifen im Winter. Deshalb: Wer im Sommer mit Sommerreifen fährt, ist sicherer unterwegs und spart bares Geld, wissen die Expert:innen vom Bundesverband Deutsches Kraftfahrzeuggewerbe.

Sommerreifen im Sommer, Winterreifen im Winter ist daher die Empfehlung der „Initiative Reifenqualität – Ich fahr‘ auf Nummer sicher!“ des Deutschen Verkehrssicherheitsrates (DVR), der sich auch die Innungen des Kfz-Gewerbes angeschlossen haben. Sommerreifen haben durch ihre spezielle Konstruktion in der warmen Jahreszeit handfeste Sicherheitsvorteile: Sie halten das Auto auch bei hohem Tempo perfekt in der Spur, ihr Bremsweg ist kurz, ihr Kurvengriff sicher.

Außerdem leitet das spezielle Sommerprofil auf regen-



Foto: Pro Motor/ T.Volz

nasser Straße das Wasser schnell nach außen ab, sodass der Reifen auch bei Nässe gut haftet und die Gefahr von Aquaplaning erheblich vermindert. Dabei bremsst das Fahrzeug umso schneller, je mehr Profil der Reifen aufweist. Die Profis empfehlen daher eine Sicherheitsprofiltiefe von drei Millimetern, auch wenn in Europa die gesetzliche Mindestprofiltiefe erst bei 1,6 Millimetern liegt.

### Die richtige Gummimischung macht's

Sommerhitze und aufgeheizter Asphalt machen das Reifengummi geschmeidiger. Daher haben Sommerreifen einen geringeren Anteil an Naturkautschuk als Winterreifen und das Gummi ist härter, was gute Bodenhaftung, Stabilität und geringeren Abrieb gewährleistet.

Der Winterreifen dagegen wird im Sommer Opfer seiner besonderen

flockensymbol erfüllen sie die Anforderungen, die auch an moderne Winterreifen gestellt werden. Aber je besser die Wintereigenschaften, desto schlechtere Leistungen bringt der Ganzjahresreifen im Sommer.

### Am besten zum Profi

Wer aktuell mit Winterreifen fährt, sollte im Frühjahr in seinen Kfz-Betrieb aufsuchen und die Sommer-Pneus montieren lassen. Denn in Fachwerkstätten haben Sie die Gewissheit, dass die Reifen nicht nur professionell ausgewuchtet und aufgezoogen werden sowie das RDKS-System neu initialisiert wird: Die Expert:innen können Ihnen auch mitteilen, wie es um den Reifen bestellt ist und ob bzw. wann ein Ersatz nötig wird. Den Maximal-Komfort bietet das Einlagern beim Profi, dann müssen Sie sich selbst um nichts kümmern. Außer, dass Sie zweimal im Jahr zum Reifenwechseln vorbeikommen. (dzi/Deutsches Kraftfahrzeuggewerbe)



# Beim Makler sparen?

Warum man von Web-Portalen besser die Finger lässt

**Sie haben sie bestimmt schon im TV gesehen: Die Dame im Werbespot, die anscheinend so dumm war, einen Makler zu beauftragen und vor lauter Frust über die gezahlte Provision in einen Kaktus greift. Autsch!**

Werbungen wie diese suggerieren Leuten, die ihr Eigentum verkaufen wollen, dass man sich die Courtage für einen Immobilienmakler:in getrost spa-

ren kann. Aber dem ist nicht so, denn wer beim Thema Eigentum eine „Geiz ist geil“-Mentalität an den Tag legt, der zahlt am Ende drauf. Natürlich ist es verlockend, seine Immobilie lieber auf Kleinanzeigenportalen mit dem Hinweis „Privatverkauf“ anzubieten. Womit man vielleicht nicht rechnet ist aber – gerade in den heutigen Zeiten, in denen die Nachfrage nach Eigentum so hoch ist – die Flut der Rückmeldungen, womöglich sogar aus dem Ausland, mit der man auf einmal klarkommen muss. Wer

möchte schon ein Dauerklingeln auf dem Telefon und eine Mailbox, die jeden Rahmen sprengt? Dieser Aspekt ist nur einer von vielen Fallstricken, die auf Eigentümer lauern, die ohne jede:n Expert:in ihre vier Wände verkaufen möchten.

**Lockmittel Wertermittlung**  
Am Anfang steht natürlich der Wert einer Immobilie. Wissen Sie den exakten Wert Ihrer eigenen? Wer nun denkt, dass man diesen problemlos im Internet ermitteln kann, der irrt. Denn wer grobe Eckdaten zum Eigenheim gemeinsam mit seinen Kontaktdaten in ein Online-Portal eintippt, der wird vor allem eins: bares Geld für Start-ups, deren Geschäftsmodell allein auf der Vermittlung von Adressen an Makler beruht. Die Gefahr besteht, dass man so in die Hände von unseriösen Anbietern gerät und am Ende schlecht beraten wurde.



Foto: @leszekglasner - stock.adobe.com

**HAUSVERWALTUNG BACHMANN**  
Immobilien, Verwaltung + Verkauf

Frank Bachmann  
Holunderweg 32  
59269 Beckum-Neubeckum  
Tel. 0151 / 21 29 22 67  
info@bachmann-hausverwaltung.de

**DM Bautechnik**  
Werte erhalten, Lebensräume schützen

- Bauwerksabdichtung & Rissinjektion
- Gebäude- & Schimmelsanierung
- Fassaden- & Betonsanierung

59320 Ennigerloh · ☎ 0 2524/267188  
www.dm-bautechnik.de

**www.firstretail.de**

**Wir gestalten lebendige Lebensräume für Jung und Alt: hochwertig, nachhaltig, verlässlich und wertschöpfend.**

Mit mehr als 30 Jahren Projekterfahrung auf dem Sektor der Sozialimmobilie gestaltet die First Retail Group ganzheitliche und zukunftsgerichtete Immobilien- und Quartiersentwicklung.

First Retail Consult GmbH | Herfordstraße 76 | 33602 Bielefeld  
Fon +49 (0) 521 96 73 90 | Mail info@firstretail.de www.firstretail.de



**Beckamp Jansen**  
Fensterbau GmbH

- Fenster und Haustüren aus Kunststoff, Holz und Aluminium
- Wintergärten, Markisen und Insektenschutz
- Sicherheitsbeschläge und Nachrüstung
- Zimmertüren Glasservice
- Rollläden
- Reparatur- und Wartungsdienst

Eickenbeck 64  
48317 Drensteinfurt-Rinkerode  
Tel.: 02538/266 & 1277  
Fax: 02538/1366  
info@beckamp-fenster.de  
www.beckamp-fenster.de

**Makler leisten mehr**  
Ein Immobilienverkauf ist Vertrauenssache und wer mit einem kompetenten, qualifizierten Makler aus der Region zusammenarbeitet, zahlt zwar eine angemessene Courtage, kann sich aber auf umfassende Dienstleistungen verlassen. Es mag zwar oft der Eindruck entstehen, ein Makler mache das schnelle Geld, weil man nur die schicken Bilder, einen Werbetext und den Vor-Ort-Termin sieht. Aber hinter einem Verkauf steckt noch viel mehr als das. Immobilienexpert:innen können nicht nur qualifiziert den Marktwert Ihres Eigentums bestimmen, sie kümmern sich auch um benötigte Unterlagen von Ämtern, den Energieausweis, stellen das Haus oder die Wohnung in >>>

Wenn Sie eine Immobilie kaufen oder verkaufen möchten, beraten wir Sie gerne und unverbindlich.

**Gregor Averbeck**  
Lange Straße 32, 59302 Oelde  
Tel. (02522) 2290  
E-Mail: immobilien-averbeck@t-online.de

**Küchenstudio OBI**  
Beratung • Planung • Aufmaß • Lieferung • Montage

**OBI Markt Hamm**  
Sachsenweg 22 | Tel. 02381 307230  
59073 Hamm | Kueche207@obi.de  
Öffnungszeiten: Mo. - Sa. 8-20 Uhr

**WECKERIMMOBILIEN**

WIR LIEBEN DEN PERSÖNLICHEN KONTAKT  
**T 02521 85 39 800**

**SORGLOS VERKLEINERN? WOHNUNG SICHERN!**

Vom professionellen Verkauf bis aufwendige Behördengänge, direkt Ihre Wohnung finden oder längerfristig Ihr eigenes Neubauprojekt planen. Der Schritt im Alter noch mal die Immobilie zu wechseln ist gar nicht so groß. Unsere **DEKRA zertifizierten Sachverständigen für Immobilienbewertung** bewerten auch Ihr Haus fachmännisch und objektiv. Rufen Sie einfach an.

Wecker Immobilien e.K. | Nordstraße 55 | 59269 Beckum | www.weckerimmobilien.de



>>> mit Ihnen abgesprochene Online-Portale oder platzieren Anzeigen in den lokalen/regionalen Medien und koordinieren Besichtigungstermine. Darüber hinaus wahren sie Ihre Anonymität



Foto: © JSB31 - stock.adobe.com

**MEFUS & FRISCH**  
Kältetechnik GmbH SEIT 1957

Klimaanlagen für Ihr Zuhause und Ihr Büro zum Kühlen und Heizen!  
Jetzt bis zu 35% Förderung.

- Beratung vor Ort
- Unterstützung beim Förderantrag
- Inkl. Montage und Inbetriebnahme

www.mefus-frisch.de • E-Mail: info@mefus-frisch.de  
Telefon: 02587 9301-0 • Fax: 02587 9301-36

Wareндorfer Straße 18 • 59320 Ennigerloh-Westkirchen

und halten oben erwähnte Telefonate von Ihnen fern.

**Alles aus einer Hand**

Es gibt viele Dinge, die auch Verkäufer beachten sollte – vor allem, wenn sich zum Beispiel die berufliche oder private Situation ändert und man in Sachen Verkauf plötzlich unter Druck gerät. Wer mit Makler:innen zusammenarbeitet, der kann sich sicher sein, dass potenzielle Kaufinteressent:innen gut beraten und informiert wer-

den. Zum Beispiel, wenn es um Fragen zu Renovierung, Finanzierung oder Forderungen seitens der Käufer:innen geht. Ein:e Makler:in bietet Ihnen sozusagen ein „Happy Customer“-Paket, sodass Sie nur sehr wenig Arbeit mit dem Verkauf der Immobilie haben, am Ende zwar eine Provision zahlen, dafür aber wissen, dass ein guter Preis erzielt wurde, alles mit rechten Dingen zugegangen ist und letztlich alle Beteiligten zufrieden aus der Sache hinausgehen. (hs)

**GEMEINSAM WACHSEN**  
– ZEIT FÜR DEN NÄCHSTEN SCHRITT

Hausverwalter w/m/d gesucht.  
Jetzt bewerben und Teil des Teams werden!

Anita Huning  
a.huning@volksbankimmobilien.de  
www.volksbankimmobilien.de

Volksbank Immobilien GmbH

**HOMANN IMMOBILIEN**

Für eine optimale Beratung erreichen Sie mich ab sofort an der **Oststr. 35** in **59227 Ahlen**. Mein Spektrum wird durch **Bauen – Kaufen – Vermitteln** abgedeckt. Das Anliegen ist es, den Kunden in allen Fragen vor Ort beratend zur Seite zu stehen. Telefonisch bin ich täglich von 10 -18 Uhr unter der Telefonnummer **0157 715 88 385** zu erreichen.

Ihre Berater für Ahlen und das Münsterland

„Unsere Kompetenz und langjährige Erfahrung sind Ihre Garantie für eine erfolgreiche Vermarktung“

**Ronald Zent**  
Bankkaufmann (IHK)/ Immobilienberater

**HOMANN IMMOBILIEN**

Ihre Immobilie verdient Kompetenz!

HOMANN IMMOBILIEN Münster GmbH  
Oststraße 35 - 59227 Ahlen  
0157 71588385 - r.zent@homann-immobilien.de

# Willkommen im Dschungel

Florale Muster und kräftige Farben bringen die Natur an die eigenen vier Wände

Der graue und monotone Alltag nervt? Dann wird es Zeit für Abwechslung. Mit dem angesagten Einrichtungsstil der Dschungel-Optik kommt Farbe, Wildheit und jede Menge Natur in das urbane Zuhause. Die eigenen vier Wände verwandeln sich so in einen Rückzugsort, in dem es in kräftigen Tönen blüht, begleitet von exotischen Tieren.



Foto: djd/Marburger Tapetenfabrik

Die warmen Farben schaffen Behaglichkeit und Fröhlichkeit zugleich. Naturmaterialien für Möblierung und Boden zum Beispiel mit dunklen Hölzern prägen den Trendsetter bei der Interieurgestaltung. Wesentlichen Anteil am neuen Look haben die Wände.

**Wilde Natur für den urbanen Dschungel**

Mit neuen Tapeten zum Beispiel lässt sich die Wohnung unkompliziert, schnell und grundlegend verändern. Große florale Muster, Tiermotive und markante Farben prägen den Dschungel-Stil. Exotische Blätter, Ranken und Vögel in ausdrucksstarken Tönen tragen die Faszination der Natur in die Wohnung. Von Panoramatapeten bis zu quadratischen Postern reicht das Spektrum. Ein Großteil der Artikel wird im modernen Digitaldruck produziert, sie sind frei von Lösemitteln sowie hochwasch- und UV-beständig.

Beton verleihen dem Raum den Charme eines New Yorker Lofts, selbst wenn die Decken nicht so hoch sein sollten. Der Look verlangt gedeckte dunkle Farben wie Schwarz, Braun, Grau und lässt Farbtupfer in Ziegelrot oder Tannengrün zu. Tapeten, welche die Materialien – zum Beispiel Holz oder Backstein – optisch exakt abbilden, sind bestens für diesen Wohnstil geeignet.

ner Vielzahl von Grüntönen, ob hell und luftig oder dunkel und geheimnisvoll, lässt sich somit das private Rückzugsnest noch behaglicher gestalten. Vom tropisch inspirierten Dschungel-Look bis zu einem mediterran geprägten Einrichtungsstil haben Sie dabei

alle Freiheiten, ihre Individualität zum Ausdruck zu bringen. Die Farben frei von Lösemitteln, Weichmachern und Konservierungsmitteln sind, unterstützen sie ein gesundes Raumklima und sind auch für Allergiker geeignet. (dzi/djd)

**Harmonie in Grün**

Geht es bei den Tapeten-Trends aktuell wild und laut zu, schlagen die Trendwandfarben 2022 ruhigere Töne an. Grün in allen Facetten etwa steht für Hoffnung, für Natürlichkeit und für Harmonie. Zudem ist die beliebte Farbe ein echter Kombinationskünstler, der viele Freiheiten bei der weiteren Inneneinrichtung gibt. Mit ei-

Maler- und Lackierarbeiten • Gebäudetrocknung  
Brand-, Wasser- und • Schimmelpilz- Sanierung  
mit Zertifizierung

**H.M. Lebensraum Farbe**  
**Neumann**  
MALER & LACKIERERMEISTER

H.M. Neumann Maler und Lackierermeister  
Em. v. Kettelerstraße 70, 59229 Ahlen • fon 02382-6 13 88

**König**  
MALERFACHBETRIEB

- Malerarbeiten
- Creativtechniken
- Bodenbeläge
- Fassaden
- WDS-Systeme

59227 Ahlen  
Wareндorfer Straße 179a  
Telefon (023 82) 8 13 41  
www.koenig-malerfachbetrieb.de

Wir wünschen  
fröhliche Ostern!

**Nasse Wände?**  
**Feuchter Keller?**  
**Undichter Balkon?**

Innendämmung • Balkonsanierungen • Kellerabdichtungen  
Beseitigung sämtlicher Feuchtigkeitsschäden

über 40 Jahre

**RICHTER**  
Bautenschutz

Unsere Büro's:

Herzebrock Tel. 05245-40 31  
Lippstadt Tel. 02941-9 88 90 67  
Bielefeld Tel. 0521-96 29 35 53

Richter Bautenschutz & Bauelemente GmbH & Co. KG  
Industriestraße 6 - 33442 Herzebrock-Clarholz  
Tel. (05245) 4031 - Fax (05245) 18361  
E-Mail: info@richter-bautenschutz.de  
Internet: www.richter-bautenschutz.de



**Stadt Oelde** **Gewerbeverein Oelde**

**VON SCHLENDERN BIS SHOPPEN. FRÜHLINGS-ERLEBNIS-TAG OELDE.**  
SONNTAG, 03. APRIL, 13.00-18.00 UHR

**Wir verkaufen nicht nur – Wir reparieren auch**

**LIEBHERR Miele SIEMENS**

**ELEKTRO-HAUSGERÄTE**

**Seit Weinekötter 1966**

Am Landhagen 10a · 59302 Oelde  
☎ & 📧 0 25 22 / 29 54 · info@hgw-oelde.de

**Tischlerei Kissenbeck**

Sudbergweg 31  
59302 Oelde  
☎ 02522 / 3421  
☎ 0152 037 17 785  
🌐 www.kissenbeck.de

**Ihr Tischler für:**

- Innenausbau
- Überdachungen, Carports
- Fenster, Insektenschutz
- Haustüren, Rollläden
- Möbelrestauration
- Gartentore
- und vieles mehr

Wir wünschen all unseren Gästen ein schönes Osterfest!

**Pott's** Münsterländer Originale...

Karfreitag bis Ostersonntag geöffnet  
Ostermontag geschlossen

Marktpassage 2-3 · 59302 Oelde · Tel. 02522 / 21 80

Italienische Spezialitäten  
**ROMA**  
www.roma-oelde.de



Fotos: Archiv F.K.W. Verlag

## FET am 3. April

### Erster verkaufsoffener Sonntag in Oeldes Innenstadt

Am Sonntag, 3. April, laden der Gewerbeverein Oelde und die Stadt Oelde zum **Frühlings-Erlebnis-Tag (FET) von 13 bis 18 Uhr in die Innenstadt ein. Der Winter ist endlich passé und in Oelde hält der Frühling Einzug.**

Nach zweijähriger Zwangspause freuen sich die Händler und

Gewerbetreibenden darauf, die neuesten Trends des Frühjahrs zu präsentieren und ihren Kunden einen kleinen Blumengruß zu überreichen. Für das richtige Flair und Farbtupfer sorgt Oeldes neue Osterdekoration auf dem Marktplatz.

Kramen und Kaufen steht auf

**GNOSS & HORSTRUP**

**Jetzt neue Frühlingsweine zur Spargelzeit**

Passend zur Osterzeit leckere Eierlikörsorten in Hasenflaschen. **Auch ein nette Geschenkidee.** **NEU**

- Große Auswahl an Weinen u. Schaumweinen
- Feinkost
- Präsentkörbe
- Geschenke
- Weinabende

Am Markt 6 · 59302 Oelde  
0 25 22 / 96 04 62  
www.gnossundhorstrup.de

werk. Auf der Ruggestraße lohnt es sich beim Kinderflohmarkt zu stöbern. Ob Kleidung, Bücher oder Spielzeug, hier dreht sich alles rund ums Kind. Standplatzkarten können an der Infotheke des Rathauses erworben werden.

Als fester Bestandteil des FET präsentieren sich wieder die Oelder Autohändler auf der „Automeile“ am Hermann-Johanning-Platz. Hier kommen Autofans voll auf ihre Kosten, denn hier werden neue Modelle vorgestellt und die gesamte Fahrzeugpalette der verschiedenen Marken präsentiert. Selbstverständlich stehen die Händler auch für eine professionelle Beratung zur Verfügung.

Auf den zahlreich gesperrten Straßen der Innenstadt sorgen Musiker wie High Infidelity, Malcolm Holmes, Martin Bischoff und Olaf Wittmann für gute Unterhaltung während des gemütlichen Sonntagsbummels. Selbstverständlich wird auch für die kleinen Gäste einiges geboten. Neben dem Kinderflohmarkt gibt's ein Kinderkarussell und außerdem wird ein Ballonkünstler die Kids verzaubern. Natürlich ist auch für das leibliche Wohl gesorgt. Einen Kaffee trinken, Kuchen und Eis essen

dem Bauernmarkt in der Innenstadt auf dem Programm. Hier locken die Anbieter mit allerlei schönen und attraktiven Dingen aus dem bäuerlichen Hand-



oder sich mit etwas Deftigem stärken und einen Aperitif dazu genießen – alles ist möglich. Freuen Sie sich also auf einen

Bummel durch die Innenstadt, gehen Sie auf Schnäppchjagd und begrüßen Sie das Frühjahr beim FET in Oelde am 3. April!

**126 Jahre** Wir bewegen Generationen

**Tanzschule Wiesrecker**

Lust auf Tanzen? Anmeldung unter: 02522-4185 0160-90981686 ts-wiesrecker@t-online.de

**Neue Kurse nach den Ferien!**

- **WindelFlitzer®** Tanzen für 2-3-jährige Plus Elternteil
- **WeltTanzProgramm Jugendliche** Tanzen für Schüler ab 14 Jahre
- **WeltTanzProgramm Paare**
- **Disco Fox**
- auch individuelle Termine sind möglich!

**RUSCHE**  
MODEHAUS & lifestyle

**SONNTAG 3.4. ☉ 13-18**

**GROSSE AUSWAHL - 80 MARKEN z.B.:**

comma, MORE & MORE BOSS  
ARMEDANGELS GANT ESPIRIT  
rich & royal CECIL CATNOIR  
LACOSTE MARCCAIN MOS MOSH  
VERO MODA BRAX monari



**Tanken Sie Frühling und Fahrspaß!**

**Größte Auswahl der Region!**

Am Mondschein 26  
59557 Lippstadt  
Öffnungszeiten:  
Mo - Fr: 10 - 19:00  
Sa: 10 - 18:00  
Online: rad1.de

**Löckenhoff rad1.de**



Fotos: Münsterland e.V./Philipp Fölting



**Glanz und Gloria**

Die 100-Schlösser-Route kann man ja eigentlich nicht genug anpreisen. Die „Königin der Radrouten“ bietet mehr als 100 Schlösser, Burgen, Herrensitze und Gräftenhöfe in der gesamten Region Münsterland. Imposante Gebäude, malerische Parks und dazwischen die idyllische Landschaft – für jeden, der neben dem Radfahren auch ein bisschen Historie und Kultur schnuppern möchte, ist diese Route ideal. Und meist locken die Adelshäuser zudem mit Museen, Ausstellungen und gepflegter Gastronomie, die Ihre Tour oder Kurzurlaub perfekt abrundet. Haben Sie direkt schon Lust, in die Pedale zu treten und die Heimat neu zu entdecken? Dann werfen Sie einen Blick auf die Website [www.muensterland.com/tourismus](http://www.muensterland.com/tourismus). Hier finden Sie auch Karten und GPS-Tracks für Ihre Planung.

**Emsland**

Auf den Spuren der Kivelinge

**Radsternfahrten in Lingen**

Einmal anreisen – einmal auspacken – und ab aufs Rad!

- 4 Tage / 3 Übernachtungen inkl. Frühstück im Hotel
- pro Teilnehmer 2 Genießergutscheine im Wert von 14 €
- Karten- und Infomaterial pro Gruppe

Zusatzleistungen auf Wunsch:

- Reiseleitung
- Leihfahrrad/E-Bike

**ab 199 €**  
p.P. im DZ

**LWT LINGEN wirtschaft + TOURISMUS**

Telefon: (0591) 91 44-144  
[www.tourismus-lingen.de](http://www.tourismus-lingen.de)

**Rauf aufs Rad!**

Sportlich in die Freiluft-Saison starten

**Wenn Frühling so richtig loslegt und das Schmuddelwetter viel Sonne und milden Temperaturen weicht, zieht es viele in die Natur. Gern wird dann das Rad rausgeholt und damit die Umgebung erkundet. Wir haben Tipps und Tourenvorschläge für den Saisonstart.**

In unserer Region hat man den Urlaub ja schon regelrecht vor der Haustür. Kaum eine andere Region in NRW wird so sehr mit der Leetze (Masematte für Rad) in Verbindung gebracht wie das Münsterland. Völlig zurecht, punktet es nicht nur durch seine flache Landschaft mit viel Bequemlichkeit beim Fahren, sondern vor allem durch seine Idylle mit historischen Ortschaften, prachtvollen Schlössern sowie westfälischer Gastlichkeit. Doch bevor es zu einer Tour aufgeht, sollte man sein Bike aus dem Winterschlaf befreien.

**Frühjahrs-Check**

Was für das Auto selbstverständlich ist, sollte auch beim Zweirad gemacht werden. Ein gründlicher Check sorgt für mehr Sicherheit – vor allem, wenn das Bike den Winter über in Keller oder Garage sein Dasein fristen musste. Neben einer gründlichen Reinigung ist auch eine technische Überprüfung wichtig. Dazu zählen unter anderem die Beleuchtung, die Funktionstüchtigkeit der Bremsen und die Beschaffenheit der Reifen. Ist das Profil abgenutzt, dann muss ein neuer Mantel ran! Die Fahrradkette sollte man reinigen und ölen, damit alles wieder geschmeidig läuft. E-Biker kümmern sich zusätzlich um ihren Akku – hier gibt es je nach Hersteller konkrete Vorgaben zur Wartung. Das ist Ihnen alles zu viel? Dann nichts wie ab zum Fachhändler. Der nimmt Ihnen die Arbeit ab und kann Verschleißteile direkt tauschen. Und Sie können Ihre Touren bestens genießen!

**Natur und Kultur**

Rund 4.500 Kilometer Radwege führen durch das Münsterland. Einer davon ist der Werseradweg, der vom Quellort Beckum auf 125 Kilometern bis zur Mündung in die Ems nahe Münster führt. Diese Route ist vor allem eins: grün! Denn hier erwartet Radler:innen viel Natur. Auch viele große Radwanderwege flankieren die Region, unter anderem die Römer-Lippe-Route, die vom Niederrhein bis nach Detmold reicht, oder die Grenzgängerroute Teuto-Ems, ein Rundwanderweg der unter anderem durch Warendorf (optimaler Startort), Sassenberg, Bad Iburg und Bad Rothenfelde führt. Auf den 152 Kilometern der Strecke passiert man ganze 14 Mal eine Grenze, zum Beispiel diverse Kreis- und Gemeindegrenzen, die Landesgrenze NRW/Niedersachsen sowie eine historische Konfessionsgrenze. Tipp: Die Route kann man in drei 48 bis 66 Kilometer lange Tagestouren unterteilen!

**All-Mon E-Bike Umrüster**

Sie besitzen ein hochwertiges Fahrrad ohne E-Motor? Möchten Sie auf E-Mobilität umsteigen?

Dann sind Sie bei uns genau richtig! Wir rüsten Ihr wertiges Fahrrad ab 1.700,00 € mit einem E-Motor aus.

**JETZT UMSTEIGEN!**

**Vom Fahrrad zum e-Bike**

**Vergleichen**

	Neues E-Bike	oder	Mein umgebautes Fahrrad
Passt das Fahrrad zu mir	?		Ja, perfekt
Wert nach Jahren	?		Ja, immer
Service nach Jahren	?		Ja, immer
Ersatzteile Kompatibel	Nein		Ja, immer da austauschbar
Umstieg auf ein anderes Fahrrad möglich	Nein		Ja, zum Beispiel Teile tauschen

Es entsteht ein E-Bike, welches mit einem neuen E-Bike für 3-4.000 € vergleichbar ist

**All-Mon GmbH**  
Siemensweg 5  
59329 Wadersloh-Diestedde

Besuchen Sie uns auf:  
[www.all-mon-ebike.de](http://www.all-mon-ebike.de)  
Tel. +49 2520 93 16 7-0  
info@all-mon-ebike.de



# Stiltrend „Bright and Breezy“

So wird's in Ihrem Garten fröhlich bunt

**Wir sehnen uns nach Entspannung, Sorglosigkeit und Verbundenheit. Garten oder Balkon sind dafür der ideale Ort. Wir schaffen ein fröhliches Umfeld zum Genießen und Entspannen, umgeben von Blumen und Grün.**

unbeschwerte und fröhliche Urlaubsgefühl. Orientierung bietet der Stiltrend „Bright and Breezy“. Im Outdoorbereich enthält die Trendkollektion fünf Gartenpflanzen, die zu den aktuellen Interieur-, Lifestyle- und Modetrends passt und das Gefühl von „Ferien im eigenen Garten“ vermittelt.

Gartenpflanzen aus der Trendkollektion Frühling/Sommer 2022 vom Blumenbüro Holland sorgen dabei für das ultimative,

**Die fünf Gartenpflanzen**  
**Salbei** - Blühender Salbei bringt



Foto: tollwasblumenmachen.de

mit wunderschönen Farben Leben in den Garten. Die Pflanze ist ein Muss für den „Bright and Breezy“-Trend. Die blauvioletten oder lilafarbenen Blüten sind eine Augenweide und gleichzeitig ein Futterlieferant für Bienen und Schmetterlinge. Sehr schön in einem Pflanzkübel.

**Farne** – Gartenfarne gibt es in vielen Grüntönen. Farne besitzen außergewöhnlich geformte Blattwedel. Die Pflanzen fühlen sich im Schatten besonders wohl und sind daher gut geeignet für einen nach Norden liegenden Garten.

**Schmuckkörbchen (Cosmea)** – Mit ihren fröhlichen Farbnuancen haucht Cosmea dem „Bright and Breezy“-Trend

Leben ein. Den ganzen Sommer lang schmücken die Blumen Terrasse, Balkon oder Garten. Für einen fröhlichen Blumenstrauß können die Blütenstiele auch geschnitten werden.

**Hosta** – Mit ihren großen Blattrosetten, aus denen violette oder lilafarbene Blüten hervorwachsen, ist Hosta eine Freude fürs Auge. Viele Hosta-Arten haben wunderschöne Blattzeichnungen in Weiß oder Creme oder einen graublauen Überzug. Die Pflanzen sind nicht sehr anspruchsvoll, nur die Erde sollte immer genug Feuchtigkeit haben.

**Akelei** – Die Blüten der Akelei, auch Aquilegia genannt, sehen aus wie ein buntes Feuerwerk. Die Blüten strotzen nur so vor Nektar, weshalb sie bei Bienen und Schmetterlingen besonders beliebt sind. (dzi/tollwasblumenmachen.de)

**Niels HASSELBERG**  
Baumdienst Beckum

- Baumfällung/-pflege
- Problembaumfällung
- Baumklettern
- Rodung/Wurzelentfernung
- Forst-/Gartenarbeiten
- Baggerarbeiten

025 21 - 299 07 89  
01 60 - 94 80 04 36

**Hochdruckreiniger Wasserpumpen**

**KÄRCHER-Service**  
Dampfreiniger, Sauger, Zubehör und Ersatzteile, Leihgeräte, Reparaturwerkstatt.

Wir beraten Sie gerne!  
Aktuelle Corona-Infos finden Sie auf unserer Homepage [www.averberg-ahlen.de](http://www.averberg-ahlen.de)

**A. Averbeg GbR**  
Beckumer Straße 58 · Ahlen  
Telefon 02382/63153

**Sonntags geöffnet**  
von 11-16 Uhr

**BAUMSCHULE JÜRGENHAKE**  
in Lippstadt - Bad Waldliesborn  
Östlandstr. 47 · Tel. 02941-80927  
[www.baumschule-juergenhake.de](http://www.baumschule-juergenhake.de)



**DRAUSSEN ZUHAUSE**  
mit walfloor

- Sonnenschutz
- Terrassendächer
- Rollläden
- Insektenschutz

Sachsenstr. 9 · Beckum · Tel. 02521/90810  
[www.fahl-beckum.de](http://www.fahl-beckum.de)

**Hülsewedde Baumfällungen**

- Problembaumfällung
- Wurzelfräsarbeiten
- Kaminholz spalten

Telefon 05245/5666

# Auf Entdeckertour

Unterwegs zu den Highlights der Region

**Man muss nicht immer weit weg fahren, um etwas zu erleben. Gerade die letzten zwei Jahre haben gezeigt, dass man auch vor der Haustür eine Auszeit nehmen kann und auch der Trend zum Mikroabenteuer setzt sich fort.**

Egal, ob man mit der Familie Abenteuerliches erleben möchte oder mit Freunden ein paar Stunden lang Spaß haben oder die Seele baumeln lassen will: Es gibt genügend Optionen, eine gute Zeit zu verbringen.

### Spaß für Kids

Der Vier-Jahreszeiten-Park in Oelde bietet den lieben Kleinen viele Möglichkeiten zum Spielen. Wenn das Wetter mal nicht so mitspielt, oder wenn es einfach mal etwas ganz Außergewöhnliches sein soll, dann heben Sie doch ab! Nicht mit dem Heißluftballon, sondern beim Indoor-Skydiving. Im Windkanal in Bottrop können alle kleinen und großen Flieger sicher abheben. In der Nähe lohnt sich darüber hinaus eine Stippvisite zu Industriekultur-Highlights wie dem Tetraeder Bottrop, der Halde Hoheward in Herteln oder Zeche Zollverein, wo man unter anderem auch Geocaching betreiben kann. Auch toll bei jedem Aprilwetter: der Allwetterzoo in Münster, dessen Besuch man zum Beispiel auch mit einer Tretbootfahrt auf dem Aasee verbinden kann.

### Attraktionen im Sauerland

Wer eine etwas weitere Fahrt nicht scheut, der sollte mal runter ins Sauerland düsen. Nahe Iserlohn, in Hemer, liegen gleich mehrere Attraktionen >>>

**Schnuppern Sie Sylter Luft!**

Appartement Vermietung Schmitz  
Inh. Regina Vockamm

Westerland Sylt · 0 46 51 / 94 41 30  
[www.appartement-schmitz.de](http://www.appartement-schmitz.de)



Mystisch und naturnah: das Felsenmeer in Hemer. Fotos: privat



Auf dem Tetraeder in Bottrop hat man bei gutem Wetter einen Top-Ausblick über den Ruhrpott.

**INDOOR SKYDIVING**  
DU WIRST FLIEGEN!

JETZT OSTERANGEBOTE SICHERN:  
[WWW.INDOOR-SKYDIVING.COM](http://WWW.INDOOR-SKYDIVING.COM)

**Fischerdorf Greetsiel**  
gemütliches Ferienhaus hinterm Deich, komfortabel eingerichtet, 2-4 P.,  
Tel.: 0234/494519  
Anaela Ferienhaus

**NORDSEEHEILBAD FRIEDRICHSKOOG**  
Liebevoll eingerichtete 2-Zimmer-Kömf.-FeWo, 70m², 4 Personen  
->>> BUCHEN SIE JETZT <<<<  
Tel. 01 57 - 50 97 86 80  
[www.junge-hof.de](http://www.junge-hof.de)

**CASALO**  
Ferienhausvermittlung  
[www.CASALO.de](http://www.CASALO.de)  
Ferienhäuser in Italien

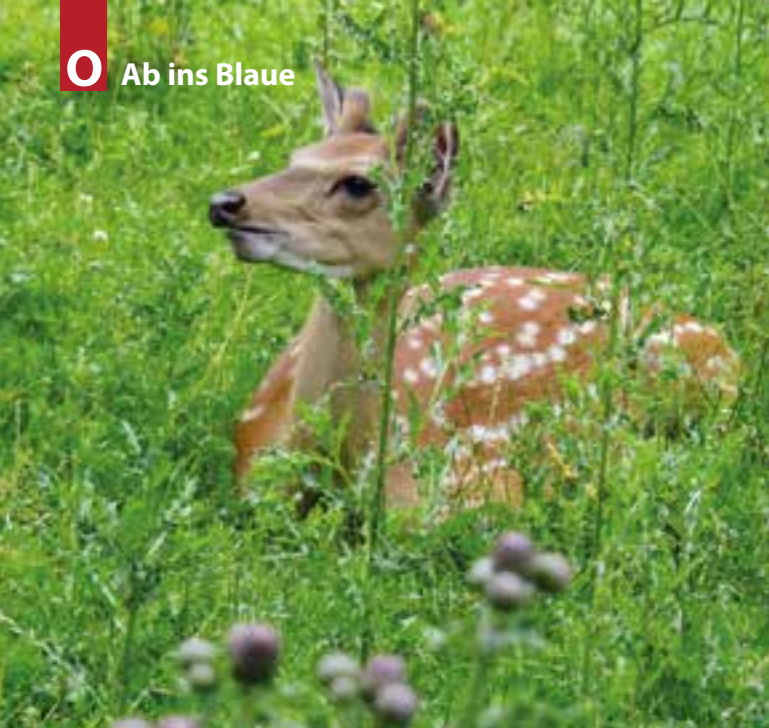
CASALO.de  
Ferienhausvermittlung, Service und Support  
info@casalo.de · 07633/80 24 200

**Finca-viva-Mallorca**

[www.Finca-viva-Mallorca.de](http://www.Finca-viva-Mallorca.de)  
info@Finca-viva-Mallorca.de  
Telefon 07633 / 923 93 30

Ferienhäuser für Ihren Urlaub





Wild hautnah erleben im Bilsteintal. Fotos: privat

>>> beisammen: Das Felsenmeer mit seinen mystisch anmutenden Steinen und der Sauerlandpark, der ebenfalls mit seinem Waldspielplatz und einem Wasserspielplatz viel

Spaß und auch Matsch verspricht. Wo wir beim Sauerland sind: Nahe Warstein können Groß und Klein nicht nur die Natur beim Wandern genießen, sondern auch Wild hautnah er-



Nette Begrüßung am oberen Parkplatz des Sauerlandparks in Hemer.

leben: Im Bilsteintal bestaunen Sie nicht nur Sika-Wild, Wildschwein und Co., sondern können auf die Bilsteinhöhle bei einer Führung erkunden.

**Chillen für die Großen**

Wer nicht so viel Action, dafür aber umso mehr Erholung sucht, der ist am „Westfälischen Meer“, dem Möhnesee gut aufgehoben. Radeln, wandern, genießen: All dies ist hier

möglich. Vor allem die Gastronomie hat hier viel zu bieten, genießt man doch auf so mancher Sonnenterrasse nicht nur tolle Ausblicke, sondern auch leckere Speisen. Oder darf es mal eine besondere Tour mit außergewöhnlicher Übernachtungs-Option sein? Dann nichts wie rauf in den hohen Norden nach Bremen, wo Sie im Hafen Traum Indoor Hostel Camp im romantischen Schäferwagen, im schwedischen Tiny-House oder abgefahrenen Camper nächtigen können. Die Hansestadt hat Ihnen viel zu bieten, allein das schnuckelige Schnoorviertel oder die Einkehr an der Vergnügungsmeile „Schlachte“ direkt an der Weser lohnen einen Besuch. Vielleicht haben Sie ja auch direkt Lust auf einen Ausflug bekommen. Wir wünschen viel Vergnügen! (hs)

**Ferienpark Ueberhafen in der Überseestadt Bremen**

Schlafen in Retrocampern oder Holzhütten-indoor, Jahrmarktspiele der 50er Jahre, SchwarzlichtMinigolf, Theater, Kaffee + Konzert, Biergärten und Bistro mit leckeren Rummelrollen oder Flammkuchen. Familienangebote mit Übernachtung oder Tagesstücker unter [www.ueberhafen.de](http://www.ueberhafen.de)

Gerne planen wir in unseren Räumlichkeiten auch Ihre Feier! Mail an: [office@schwarzlichthof.de](mailto:office@schwarzlichthof.de)

**HafenTraum**  
Indoor-Hostel-Camp

Family-Trip in den Freizeitpark  
[www.HafenTraum.de](http://www.HafenTraum.de)

**Kellenhusen**  
moderne FeWo bis 4 Pers. frel  
☎ 0 23 31-60 374

**Naturerlebnis Bilsteintal**  
Tropfsteinhöhle und Wildpark in Warstein

**Bilsteinhöhle – und ganz neu: Info-Ausstellung »BilstEinblicke« in der Alten Jugendherberge, ganzjährig täglich geöffnet, 9-16.30 h**  
**Wildpark und Waldspielplatz ganzjährig bei freiem Eintritt geöffnet; Warsteiner Waldwirtschaft**  
Ausflugslokal direkt am Haupteingang

Im Bodmea 54 – 59581 Warstein – Tel. 02902 2731  
[www.Bilsteintal.de](http://www.Bilsteintal.de)

**Wir zeigen Ihnen die Freude am Fliegen!**  
Ob Simulatorflüge in einer Boeing 737 oder Schnupperflüge und Rundflüge im Sportflugzeug über das Münsterland!

Tickethotline: 02504 9879999

**Flugsimulator-MS**  
Onlineshop: [www.flugsimulator-ms.de](http://www.flugsimulator-ms.de)

**FunFlight GmbH**  
Flugplatz Münster-Teigte  
Bordel 53 - 48291 Teigte

**Schnupperflug24**  
Onlineshop: [www.schnupperflug24.de](http://www.schnupperflug24.de)

Tickets & Gutscheine ab 65,- €



**DIE FREIZEITANLAGE AM TUTTENBROCKSEE**  
STRANDBAD | AQUAPARK | SUP | WASSERSKI | WAKEBOARD | GASTRONOMIE | EVENTS

Auch in dieser Saison bieten wir euch am Tuttenbrocksee viele Highlights und Attraktionen zum Relaxen, Genießen und Erleben an. Schaut auf unserer Homepage vorbei, bucht online oder lasst euch einfach vor Ort beraten und findet das passende Paket für euch und eure Familie.

**STRANDBAD | AQUAPARK | SUP** Preise auf der Homepage

Vom 1. Mai bis zum 30. September täglich von 10 - 20 Uhr geöffnet! Alle Attraktionen sind online buchbar oder vor Ort erhältlich.

**WASSERSKI & WAKEBOARD FERIENKURSE** AB 89€

Unsere Ferienkurse sind für alle Begeisterten von 6 - 9 Jahren in den Oster- Sommer- und Herbstferien verfügbar. Von montags bis freitags jeweils 2 Stunden inklusive Trainer und komplettem Verleihmaterial in den Sport reinschnuppern oder vorhandenes Können verbessern. Ab sofort online buchbar!

**FRÜHSTÜCKSBUFFET AM TUTTENBROCKSEE** 17,90€

Auf unserer beheizten und wettergeschützten Rooftop Bar bieten wir an besonderen Terminen ein einzigartiges Frühstücksbuffet von 09:30 - 12:00 Uhr mit Blick auf den Tuttenbrocksee. Folgende Termine unbedingt vormerken und einen Tisch telefonisch oder per WhatsApp reservieren.

Telefon: 02521 8210224  
3. April | 15. April | 17. April | 18. April | 1. Mai | 8. Mai | 26. Mai | 5. Juni | 6. Juni | 16. Juni | 3. Juli | 7. August | 4. September | 2. Oktober | 3. Oktober

[WWW.TUTTENBROCKSEE.COM](http://WWW.TUTTENBROCKSEE.COM)



# Klassiker mal anders

## Ostermenü: Lammkarree, Backofen-Spargel und Cake-Pops

**Osterzeit ist Schlemmer-Zeit. Falls Sie noch nicht wissen, was Sie Ihren Lieben kredenzen möchten, haben wir Ihnen hier einen Menü-Vorschlag für Sie: Lammkarree mit leckerer Rosmarin-Soße, dazu Backofen-Spargel mit Blitz-Hollandaise und als**

**Nachtisch österliche Cake-Pops.**

**Für das Lammkarree brauchen Sie:**

4 Lammkarree (je etwa 300 g), Salz, frisch gemahlener Pfeffer, 4 EL Olivenöl, 4 Zweige Rosmarin, 4 Schalotten, 400 ml Rinderfond, 300 ml Wasser, 125 g Dr. Crème fraîche Gartenkräuter, Zucker.

**Wie brate ich ein perfektes Lammkarree?**

Den Backofen auf etwa 200 °C Ober-/Unterhitze, bei Heißluft auf etwa 180 °C vorheizen. Das Lamm-



Fotos: © Dr. August Oetker Nahrungsmittel KG

karree mit Küchenpapier trocken tupfen und evtl. enthäuten. Mit Salz und Pfeffer würzen. Das Öl in einer Pfanne erhitzen und den Rosmarin dazugeben. Das Fleisch von allen Seiten anbraten. Lammkarree mit dem Rosmarin auf ein Backblech legen und im Backofen auf mittlerer Schiene für 18 Minuten rosa garen. Dann das Lammkarree aus dem Backofen nehmen und in Alufolie gewickelt 5 Min. ruhen lassen. Den Rosmarin fein hacken und für die Soße beiseite stellen.

**Soße zubereiten:** Schalotten abziehen, fein würfeln und in der Pfanne im Bratensatz dünsten. Dann Rinderfond und Wasser hinzufügen und etwa 10 Min. bei starker Hitze einkochen. Die Soße in einen kleinen Topf geben und pürieren. Crème fraîche Kräuter und

Rosmarin unterrühren und mit Pfeffer und Zucker abschmecken. Das Lammkarree in einzelne Koteletts schneiden und mit der Soße anrichten. Nach Wunsch mit Rosmarin verzieren.

**Backofen-Spargel**

Als Beilage eignet sich jetzt zum Beispiel Spargel, den wir einmal anders zubereiten. Dadurch erhält der Spargel seinen feinen Geschmack. Dazu eine köstliche Blitz-Hollandaise, die Sie selbstverständlich auch weglassen können, wenn Ihnen die Lamm-Soße reicht.

**Zutaten:** 1 kg weißer Spargel, Salz, Zucker. Außerdem: Alufolie  
**Blitz-Hollandaise:** 4 Eigelb (Größe M), etwa 2 EL Limettensaft, etwa 75 g Crème fraîche Classic, 250 g Butter, 2 EL fein gehackter Estragon, Salz, frisch gemahlener weißer Pfeffer

mit etwas Wasser in eine Auflaufform legen. Mit etwas Salz und Zucker bestreuen. Die Auflaufform möglichst luftdicht mit Alufolie abdecken. Form auf dem Rost für 35 Minuten in die Mitte des den Backofens schieben.

**Blitz-Hollandaise zubereiten:** Eigelb, Limettensaft und Crème fraîche in einem Rührbecher verrühren. Butter in einem Topf aufkochen. Die Butter sofort mit einem Stabmixer langsam unter die Eigelbmischung schlagen. Zum Schluss Estragon dazugeben und die Blitz-Hollandaise mit Salz und Pfeffer abschmecken. Den Backofen-Spargel mit der Blitz-Hollandaise anrichten.

**Nachtisch**

Zum Dessert gibt's schnell gemachte Küken- und Hasen- Ca-

ke-Pops

**Zutaten:** 9 Dr. Oetker My Sweet Table Kuchenkugeln Schoko Flockina, 9 Dr. Oetker My Sweet Table Kuchenkugeln Zitrone, Sticks für CakePops und Lollis, Pastell Zuckerschrift, Dr. Oetker Dekor Kreation Pastell Mix, Dr. Oetker Lustige Zuckeraugen, Backoblaten (Ø 5 cm)

**Wie bereite ich süße Oster-Cake-Pops?**

Mit einem scharfen Messer ein kleines Loch in jede Kuchenkugel bohren und einen CakePop-Stick hineinstecken.

**Küken verzieren:** Für die Küken mit Zuckerschrift Zuckeraugen

**Guten Appetit und frohe Ostern!**



**Frische, die ankommt**

Sie finden uns auf den Wochenmärkten in Oelde und Beckum

Äpfel vom Möhnesee



Frischer Spargel kostenlos von uns geschält...



Vor Ort an den Marktständen sowie bei uns im Hofladen

Jetzt noch größere Auswahl im Hofverkauf  
Di.-Fr. 14.30-18 Uhr  
Samstag 9-13 Uhr

Aus der Region – für die Region  
www.nordhues-oelde.de  
02522/2465

**Der Frischeprofi**  
  
**Karl-R. Heitze**  
**Immer mittwochs auf Ihrem Wochenmarkt in Beckum.**  
**Der Spezialist für Qualität, Vertrauen & Genuss.**  
**44309 Dortmund**

**Schlemmerzelt**  
**Reichhaltiges Spargelbuffet**  
Freitag und Samstag ab 18 Uhr  
Mittwoch und Donnerstag ab 19 Uhr  
Gruppen auf Anfrage (täglich möglich)  
Durchgehend warme Küche nach Karte  
Sonn- und Feiertags von 11 bis 20 Uhr  
Tischreservierungen 02948 1256  
kontakt@spargelhof-grewing.de

**Grewing SPARGELHOF**  
Spargelhof Grewing  
Lippstädter Straße 120  
33129 Delbrück  
Die Verkaufsstandorte finden Sie hier: [www.spargelhof-grewing.de](http://www.spargelhof-grewing.de)

**Spargel ab Hof**  
Täglich frischer Spargel  
Montag bis Sonntag von 8 bis 18 Uhr

**Wie kann ich Spargel schonend zubereiten?**

Spargel schälen. Backofen etwa 200 °C Ober-/Unterhitze oder etwa 180 °C Heißluft vorheizen. Spargel

**BAUERNHOF ROHLMANN**  
Obst • Gemüse • Eier  
täglich frischer Spargel aus dem Münsterland  
Sie finden uns auf folgenden Märkten:  
Warendorf, Wilhelmsplatz, Di. u. Fr. vormittags  
Ahlen, Marktplatz, Mi. u. Sa. vormittags  
Everswinkel, Magnusplatz, Fr. nachmittags  
Vesmar 12  
48351 Everswinkel  
Tel.: 0 25 82 / 85 78  
[www.bauernhof-rohlmann.de](http://www.bauernhof-rohlmann.de)

**Wo kann man in Ihrer Region gut essen?**  
ARGENTINISCHE STEAKS - FISCH - INTERNATIONALE SPEZIALITÄTEN  
RESTAURANT  
**Haus Wiemer**  
Inh. Jure Mić  
Seit über 32 Jahren bekannt für die gute Küche, Qualität und Preis  
59071 Hamm • Lippestraße 109 • Telefon (0 23 81) 8 35 19  
Genießen Sie die Vielfalt unserer Spezialitäten  
Mittags 3-Gänge-Menü (Dk. - Sa.)  
Spargelsaison:  
Jetzt frischer Spargel aus der Region  
Täglich geöffnet von 11 bis 22 Uhr, durchgehend warme Küche.  
Im Sommer großer Biergarten für ca. 100 Personen

**Ostern beim Dorfbäcker**  
Genießen Sie unsere traditionellen und köstlichen Leckereien!  
**Westarp** DORFBÄCKEREI  
Unsere Öffnungszeiten in Neubeckum zu Ostern  
Karfreitag: geschlossen  
Karsamstag: 5.30 - 12.30 Uhr  
Ostersonntag: 7.30 - 10.30 Uhr  
Ostermontag: geschlossen  
Neubeckum  
Hauptstraße 80 • 02525/9100555  
Auch als Gastgeschenk eine süße Idee!

**Steinhoff**  
Frisch und aromatisch Erdbeeren und Spargel vom Spargelhof-Steinhoff  
Qualität, die schmeckt!  
Täglich 8.30 - 19 Uhr geöffnet (auch an Sonn- u. Feiertagen)  
Spargelhof Steinhoff - Alte Holzstraße 4 - 59302 Oelde  
Telefon 025 22 - 21 96 - Internet [www.spargelhof-steinhoff.de](http://www.spargelhof-steinhoff.de)



# Auto fahren im Alter

So kommen Senioren gut durch den Straßenverkehr

**Unfälle passieren älteren Fahrern seltener, aber dafür heftiger, weiß die Deutsche Verkehrswacht. Ein Grund dafür sind Einbußen der Leistungsfähigkeit, zum Beispiel durch Krankheit.**

Natürlich lassen sich einige individuelle Defizite prima kompensieren, wenn man sein Verhalten beim Fahren ändert und seine Schwächen kennt. Auch schon in jüngeren Jahren können zum Beispiel Bandscheibenvorfälle für Einschränkungen der Beweglichkeit sorgen, sodass man dies beim Fahren berücksichtigen muss. Laut Unfallstatistik der Verkehrswacht kommt es bei Senioren, vor allem über 75-Jährigen, meist zu Fehlern beim Überqueren von Straßen, wenn man zu Fuß unterwegs ist, oder auch gern zur falschen Straßenbenutzung mit Rad und E-Bike. Betagte Autofahrer haben oft Schwierigkeiten beim Anfahren, Rückwärtsfahren und Abbiegen sowie bei der Vorfahrt.

belbereich stützen und sich komplett auf die individuelle Körperform des Fahrers auch in puncto Neigung, Tiefe und Länge einstellen lassen, wie der Verein „Aktion Gesunder Rücken e.V.“ empfiehlt. Moderne Autos sind mit viel Technik ausgestattet. Diese ist vielleicht auf Anhieb nicht so schnell zu verstehen, bietet aber ein Höchstmaß an Sicherheit! Vom Spurhalteassistenten über Abstandswarner, Kurvenlicht und Parkassistenten stehen Autofahrern tolle Hilfsmittel zur Verfügung, die vieles einfacher und sicherer machen. Wenn Ihr Auto schon selbst einparken kann, vermeiden Sie Beschädigungen, weil Sie nicht mehr alles gut sehen können, Abstände womöglich nicht mehr gut abschätzen und sich nicht mehr so gut umdrehen können.

### Auge und Ohr

Das Reaktionsvermögen hängt maßgeblich mit unseren Sinnen zusammen und für Autofahrer sind gutes Hören und Sehen ein Muss, um aktiv am Straßenverkehr teilzunehmen. Daher sind regelmäßige Checks, entweder beim entsprechenden Facharzt oder bei Optiker und Hörgeräteakustiker empfehlenswert, um rechtzeitig gegenzusteuern. Stellen Sie sich vor, Sie könnten die Sirenen von Feuerwehr und Polizei nicht mehr hören oder eine verschwommene Sicht lässt Sie ein Hindernis zu spät erkennen. Mit Seh- und Hörhilfen bekommen Sie solche Defizite gut in den Griff.

Irgendwann kommt der Zeitpunkt, an dem man besser nicht mehr hinterm Steuer sitzen sollte. Dies muss aber nicht automatisch das Ende sämtlicher Freiheiten bedeuten. Kleinere Strecken oder Einkäufe können Sie womöglich noch zu Fuß erledigen. Fallen die Kosten für die Unterhaltung eines eigenen Autos weg, so ist auch gewiss die ein oder andere Fahrt mit dem Taxi möglich. (hs)



Anne Böger (r.), stellvertretende Einrichtungsleiterin, übergab zusammen mit Erhard Richard, Vorsitzender des Fördervereins, einen Bildband der Erinnerungen an die scheidende Einrichtungsleiterin Anne Troester. Foto: Elisabeth-Tombrock-Haus

## Elisabeth-Tombrock-Haus Anne Troester hinterlässt große Spuren

**Anne Troester hat einen sonnigen, strahlenden Tag erwischt: Die Leiterin des Elisabeth-Tombrock-Hauses verabschiedete sich im Sinnesgarten der Senioreneinrichtung von ihren Kolleginnen, Kollegen und den Menschen, die hier leben. Nach 19 Jahren ging sie in den Ruhestand. Untermalt wurde das von den Mitarbeitenden organisierte Treffen durch den Gesang von Musikgeragogin Angelika Georges vom Sozialen Dienst: „Ich liebe das Leben“.**

Die stellvertretende Einrichtungsleiterin Anne Böger verabschiedete Anne Troester im Beisein zahlreicher Teilnehmenden mit den Worten „Sie gehen – wir bleiben! Da lohnt es sich, darauf zu schauen, was Sie uns im Elisabeth-Tombrock-Haus hinterlassen werden.“

Als sie am 1. April 2003 ihren Dienst als Einrichtungsleiterin aufnahm, war es ein ebenfalls sonniger, strahlender Tag. Ihr Ziel nach diesem Tag war es, das Haus in eine neue Zeit zu führen, vom Altenheim zu einer modernen Senioreneinrichtung zu entwickeln. Eine Senioreneinrichtung, die sich heute präsentiert mit Tagespflege, Kurz- und

Vollzeitpflege mit Demenz-Kompetenz-Zentrum und darauf besonders ausgerichteten Wohnbereichen, einem Stadtteilcafé und Außenanlagen mit großem, stets gern besuchtem Sinnesgarten.

„Das Kapital des Hauses waren und sind unverändert die hauptamtlichen und ehrenamtlichen Mitarbeiterinnen und Mitarbeiter, die diese Entwicklung wesentlich mitgeprägt haben. Ich bin dankbar dafür, dass ich gemeinsam mit diesem Team – aus vielen verschiedenen Talenten und Fähigkeiten – die letzten 19 Jahre arbeiten durfte“, lobte Anne Troester.

„Wenn ich Ihnen an dieser Stelle von Herzen für Ihr kollegiales Miteinander und Ihr Engagement danke, so ist das in erster Linie auch der Dank im Namen unserer Bewohnerinnen und Bewohner“, so die scheidende Einrichtungsleiterin weiter: „Die Menschen, die hier leben und arbeiten, verlasse ich heute in meinen Resturlaub. Ich tue das in dem Bewusstsein, dass Sie alle Ihren Weg im Elisabeth-Tombrock-Haus fortsetzen werden, zum Wohl der Menschen, die auf Sie persönlich vertrauen und sich Ihrer Fürsorge anvertrauen.“

# Get Jazzed

Kulturgesellschaft Ahlen präsentiert „David Helbock’s Random/Control“

**Im Rahmen ihrer „Get Jazzed-Reihe“ lädt die Kulturgesellschaft der Stadt Ahlen zum Konzert mit „David Helbock’s Random/Control“ ein. Am Donnerstag, 7. April, stehen um 20 Uhr mehr als zwei Dutzend Instrumente auf der Bühne der Stadthalle Ahlen, aber nur drei Musiker: David Helbock beschränkt sich weitgehend auf solche mit Tasten.**



„David Helbock’s Random/Control“ gastiert am 7. April in der Stadthalle Ahlen. Foto: Hansjörg Helbock

Johannes Bär ist fürs Blech zuständig, von Trompete über Bassflügelhorn bis zu hin zu Alphanhorn und Tuba. Andreas Broger spielt die Holzblasinstrumente: Saxophone, Klarinetten, Flöte. Für Mitglieder der Kulturgesellschaft gelten attraktive Sonderkonditionen.

Für die aktuelle CD, die beim renommierten Label ACT Music erschienen ist, hat sich David

Helbock bei seinen Lieblingsjazzpianisten bedient und immer deren bekanntestes Stück arrangiert. So erklingen spannende, groovige neue Versionen von Watermelon Man (Herbie Hancock) oder Bolivia (Cedar Walton) aber auch ruhige, die

Seele ansprechende Stücke wie My Song (Keith Jarrett) und viele andere. Über die Jahre hat sich ein ganz eigenständiger Bandsound entwickelt, egal was David Helbock als Ausgangsmaterial wählt.

Ganz aktuell arbeitet Da-

vid Helbock mit Random/Control auch an einem neuen Programm: Eigene Kompositionen inspiriert von Gedichten von Poeten wie Erich Fried oder Emily Dickinson. Und Andreas Broger singt zum ersten Mal in der über zwölfjährigen Bandgeschichte. Man darf also gespannt sein, auch auf ein paar ganz neue Stücke.

Eintritt: 18 Euro, ermäßigt 15 Euro, Mitglieder der Kulturgesellschaft erhalten freien Eintritt. Pro Mitglied eine Karte, die zweite Karte zum ermäßigten Preis (15 Euro). Karten gibt es bei: Stadthalle Ahlen, Vorverkauf direkt am Haupteingang an der Friedrich-Ebert-Straße, Tel. 02382/2000 (vorverkauf@stadthalle-ahlen.de) und unter www.reservix.de. Einlass in die Stadthalle ist ab 19:00 Uhr. Es gilt die 3G-Regelung.

**Wir bringen's!**  
Caritas Menüservice  
Tel. 02382 893-528 | www.caritas-ahlen.de

**Bequemes Fahrzeug**  
Dass sich zunehmend SUV auf den Straßen tummeln, liegt auch am Komfort des bequemeren Einstiegs und der guten Übersicht durch das höhere Sitzen. Denn gerade Ältere wollen sich nicht mehr in niedrige Sportsitze plumpsen lassen, aus denen sie dann nur mit großer Mühe wieder herauskommen. Davon einmal abgesehen weiß jeder, der Probleme mit dem Rücken hat, ergonomische Autositze zu schätzen, da sie besonders den Lendenwir-

**Diakonie in Beckum**  
TAGESPFLEGE am Julie-Hausmann-Haus  
Tel.: 02521-8702-2230

**Zuhause zählst nur Du!**  
Wohnungen fürs Leben: leg-wohnen.de  
**LEG**



# Ukraine-Hilfe Kreis Warendorf

Hilfsbereitschaft steuern, von privaten Fahrten bitte absehen

**Die Hilfsbereitschaft ist angesichts des Leids der Flüchtlinge auch im Kreis Warendorf sehr groß. „Ich danke allen Bürgerinnen und Bürgern für ihr großes Engagement, bitte aber ausdrücklich darum, von einer privaten Koordinierung der Flüchtlingsunterbringung abzusehen. Eine verlässliche und verbindliche Unterbringung der ukrainischen Flüchtlinge kann am besten in einem gesteuerten Verfahren über das Land und die Kommunen gewährleistet werden“, erklärt die Leiterin des Krisenstabes, Ordnungsdezernentin Petra Schreier.**

„Was die geflüchteten Menschen jetzt – neben Ruhe – am dringendsten brauchen, ist Verlässlichkeit, nachdem ihre gesamte Existenz durch den Krieg zerstört worden ist und sie um ihre in der Ukraine gebliebenen Angehörigen bangen“, ergänzt Petra Schreier ihren Appell.

Wer helfen möchte und für die Flüchtlinge aus der Ukraine eine Unterkunft bereitstellen kann, sollte sich bei seiner Stadt bzw. Gemeinde melden. Eine Übersicht der Ansprechpartner ist unter <https://www.kreis-warendorf.de/aktuelles/sonderseiten/ukraine-krise/ansprechpersonen> zu finden.

Die Unterbringung der Flüchtlinge erfolgt am effektivsten über Erstaufnahmeeinrichtungen des Landes und eine anschließende Verteilung an die Kommunen mit Unterstützung der Hilfsorganisationen. Die Hilfsorganisationen bitten zudem eindringlich von Sachspenden abzusehen. Mit einer Geldspende ist den Flüchtlingen deutlich mehr geholfen, weil die Helfer sie vor Ort zielgerichtet einsetzen können.

Ministerpräsident Hendrik Wüst und Innenminister Herbert Reul hatten bereits eindringlich von Alleingängen und individuellen Fahrten ins Grenzgebiet abgeraten.

**Gesundheitsversorgung**  
Ukrainische Kriegsflüchtlinge, die sich im Kreis Warendorf aufhalten, haben bei akuter Erkrankung oder Schmerzen sowie bei Schwangerschaft Anspruch auf medizinische Behandlung. Allerdings ist für die Behandlung beim Arzt oder Zahnarzt ein sogenannter Behandlungsschein erforderlich, den das Sozialamt auf entsprechenden Antrag hin ausstellen kann.

**Gesundheitsversorgung**

Alle ukrainischen Staatsbürger:innen werden gebeten, sich bei der Ausländerbehörde zu melden. Dazu reicht es aus, ein Online-Formular auf der Sonderseite „Ukraine-Hilfe“ des Kreises Warendorf auszufüllen. Unter [www.kreis-warendorf.de](https://www.kreis-warendorf.de) auf der Sonderseite steht die Einwilligungserklärung zur Erfassung von ukrainischen Kriegsflüchtlingen zur Verfügung. Ein persönliches Vorsprechen bei der Ausländerbehörde ist nicht erforderlich.

Daher sollten ukrainische Flüchtlinge bei Fragen zur Gesundheitsversorgung bzw. zu erforderlichen ärztlichen Behandlungen vorher unbedingt Kontakt mit dem Sozialamt der Stadt oder der Gemeinde, in der sie gerade wohnen, aufnehmen. Sollte eine fachärztliche Behandlung erforderlich werden, kann auch diese auf Empfehlung des Allgemeinmediziners und nach vorheriger Abstimmung mit dem Sozialamt erfolgen.

**Bitte online bei Ausländerbehörde melden**

Sobald ein Aufenthaltstitel erteilt werden kann, erhalten die Geflüchteten einen Termin für die Aufnahme der biometrischen Daten. Bei diesem Termin wird ihnen auch eine Bescheinigung ausgehändigt, die bestätigt, dass sie sich legal in Deutschland aufhalten. Vorher wird ihnen keine Bescheinigung ausgestellt. Grundsätzlich ist diese zunächst auch nicht notwendig.

Weitere häufig gestellte Fragen werden auf der Sonderseite: <https://www.kreis-warendorf.de/aktuelles/sonderseiten/ukraine-hilfe> beantwortet.



Foto: Pixabay/ Alexandra Koch

Sobald ein Aufenthaltstitel erteilt werden kann, erhalten die Geflüchteten einen Termin für die Aufnahme der biometrischen Daten. Bei diesem Termin wird ihnen auch eine Bescheinigung ausgehändigt, die bestätigt, dass sie sich legal in Deutschland aufhalten. Vorher wird ihnen keine Bescheinigung ausgestellt. Grundsätzlich ist diese zunächst auch nicht notwendig.

„Die Anmeldung ist wichtig, damit die Ausländerbehörde in der

zweitürigen Kleiderschränke und Kinderstühle aus.

zweitürigen Kleiderschränke und Kinderstühle aus.

„Für meine Kollegen:innen und mich war es eine Selbstverständlichkeit, in dieser Situation spontan und flexibel zu helfen. Dass dabei auch die ein oder andere Stunde Mehrarbeit anfiel, war selbstverständlich“, beschreibt Ralf Thorwirth, Mitglied der Geschäftsführung, das Engagement bei Horizonte e.V.

Wer sich im Rahmen der Ukrainehilfe einbringen und helfen möchte, findet unter [hilfe.ennigerloh.org](https://hilfe.ennigerloh.org) weitere Informationen oder kann sich direkt an Herrn Wettengel unter Tel. 02524/283010 wenden.



Foto: Pixabay/RebeccasPictures

## Beliebte Haustiere

Hund und Pferd können Freunde sein

**Ein Leben ohne Haustier? Für immer mehr Menschen ist das undenkbar. Insgesamt leben 31 Millionen Haustiere in deutschen Haushalten.**

sondern betätigen sich zunehmend sportlich. Agility, Mantrailing, Flyball und Dog-Frisbee sind nur einige Angebote, mit denen die Hundeschulen und Vereine für regen Zulauf sorgen.

Mit einer Zahl von 7,4 Millionen Tieren steht der Hund auf Platz 2 der beliebtesten Haustiere. Getoppt wird er nur noch von der Katze. Das liegt vermutlich auch an dem hohen Zeitaufwand, den er erfordert. Bedingt durch die Landeshundeverordnungen müssen zudem vor der Anschaffung auch die Rechtsvorschriften des jeweiligen Landes berücksichtigt werden. Die Deutschen gehen aber nicht nur mit ihrem Vierbeiner spazieren,

**Kauoase**  
Eschenallee 62  
59063 Hamm  
01 73 - 1 90 34 48  
[www.kauoase.de](http://www.kauoase.de)

**Balancefindung von Reiter und Pferd, Dressurarbeit, Arbeit an der Hand, Horsemanship**

*Stefanie Hanke*  
Mobile Reiterschule

Tel.: 0176 - 39 01 82 95 • [www.stefanie-hanke.de](http://www.stefanie-hanke.de)

**Das Pferd**

Ebenfalls beliebt aber auch zeitintensiv ist das Pferd. Denn es möchte nicht nur gepflegt, sondern auch bewegt werden. Auch wenn viele Pferdehöfe eine Rundum-Betreuung anbieten – mit Ausmisten, Füttern und auf die Weide bringen –, sollten Pferdefreunde sich mindestens zwei Stunden am Tag beschäftigen. Denn nur so kann man auch eine Verbindung zu seinem Tier aufbauen.

**Ziemlich beste Freunde**

Wer sowohl Hunde- als auch Pferdehalter ist, für den ist es erstrebenswert, mit beiden Vierbeinern zusammen Zeit zu verbringen – beispielsweise beim Ausritt mit Hund. Denn ein Ausritt mit Hund löst nicht nur das Zeitproblem, sondern macht auch noch Spaß. Allerdings wirkt ein so großes Tier auf viele Hunde beim ersten Mal ziemlich bedrohlich. Und auch Pferde reagieren oft scheu. Aus diesem Grund sollte man die Tiere langsam aneinander gewöhnen. Besonders kommt es hierbei auf das Verhalten des Hundes an.

**Folgenden Tipps sollten Sie beachten:**

Der Hund sollte möglichst bereits als Welpen Kontakt zu Pferden haben, etwa auf dem Arm

des Herrchens oder Frauchens. Lassen Sie Hund und Pferd niemals alleine auf der Koppel. Bringen Sie dem Hund bei, sich in Anwesenheit des Pferdes ruhig zu verhalten. Er darf nicht bellend, schnappen und auf keinen Fall versuchen, das Pferd zu jagen. Und: Bello muss die Grundkommandos Sitz, Platz, Hier und Bleib aus dem Effeff beherrschen. Verhält der Hund sich in Gegenwart des Pferdes vorbildlich, darf er mit einem Leckerli belohnt werden. Zeigt er nicht das gewünschte Verhalten, wird er ignoriert oder mit einem strengen Nein zurechtgewiesen – Gewalt sollte natürlich nie Teil der Hundeerziehung sein. (dzi)

**emmi-pet**  
Professionelle Zahnhygiene für Tiere  
OHNE NARKOSE mit 100% Ultraschall

Die weltweit erste  
100% Ultraschall-Reinigung für Tiere

Gesunde Zähne für Ihr Tier  
Fon: 02381 - 95 69 765  
[www.123tiefenrein.de](http://www.123tiefenrein.de)

# Unterbringung Ukraine-Flüchtlinge

Horizonte e.V. und Stadt Ennigerloh kooperieren

**Immer mehr Flüchtlinge aus der Ukraine kommen nach Ennigerloh und nicht alle können in privaten Wohnungen untergebracht werden. Aus diesem Grund richtet die Stadt Ennigerloh wieder eigene Wohnungen für Frauen und Kinder ein. Dabei nutzt sie die seit langem gute Zusammenarbeit mit den örtlichen Handwerkern, Händlern, Vereinen, Kirchengemeinden und privaten Initiativen.**



10 Startersets für Küchen hat Horizonte e.V. bereits für die städtischen Unterkünfte zusammengestellt, damit sich die Flüchtlinge möglichst gut selbst versorgen können. Foto: Horizonte e.V.

einige Möglichkeiten der Zusammenarbeit. Blitzschnell lieferte Horizonte e.V. Startersets für Küchen aus Geschirr, Besteck, Töpfen, Küchenutensili-

en und mehr, damit die Frauen und Kinder sich selbst versorgen können. Mitarbeitende der Stadt suchten sich im Secondhand-Fairkaufhaus geeignete

## Osterferien auf dem Ponyhof

**Ponyhof Hesseler in Beckum Vellern ist ein kleiner aber feiner Familienbetrieb. Zusammen mit den freundlichen Betreuer:innen bietet die Familie Feissel Reitkurse und bunte Veranstaltungstage auf ihrem Hof an.**

Kleine Pferdefreund\*innen können sich während der Osterferien (11. bis 23. April) auf viele tolle Aktionstage freuen. So wartet beispielsweise am 11. April ein „Ferientag Bibi & Tina“, am 12. April wird für Ostern gebastelt, am 13. April findet ein „Ferientag Ostwind“ und am 22. April ein „Ferientag Einhörner“ statt. Wer dabei sein möchte sollte sich noch schnell anmelden.

Weitere Infos und Anmeldeformulare unter [www.ponyhof-hesseler.de](http://www.ponyhof-hesseler.de) oder **0175 - 5229619**

**Reitkurse, Ferientage, Ponyhofnachmittage auf Ponyhof Hesseler**

Beckum Vellern



# Arbeitsmarkt im Kreis Warendorf

## Fachkräftemangel als Herausforderung im Blick

**Aluminium DÜPMANN**  
Profile mit System

Aufstrebendes, mittelständisches Unternehmen aus der Aluminium-Profil-Branche sucht zum nächstmöglichen Zeitpunkt Mitarbeiter für verschiedene Positionen mit einer der folgenden Qualifikationen

- **Metallbauer (m/w/d)** in der Fertigung
- **Mitarbeiter (m/w/d)** im Lager
- **Auslieferungsfahrer (m/w/d)**

Wenn Sie zuverlässig, einsatzfreudig und flexibel sind, dann freuen wir uns auf Ihre aussagekräftige Bewerbung.

**Düpmann Aluminium-Systeme GmbH**  
z. Hd. Herr Oberleitner  
Holtrup 46  
48231 Warendorf-Hoetmar  
Tel.: 025 85 - 93 03-0  
Mail: info@duepman-alu.de

**Der Arbeitsmarkt hat sich zum großen Teil von den Auswirkungen der Corona-Pandemie erholt. Die Arbeitslosigkeit sinkt, die Nachfrage nach Arbeitskräften ist groß. Allerdings wird derzeit mehr und mehr deutlich, dass Fachkräfte immer gefragter werden.**

Gleichzeitig sind sie für Arbeitgeber aber immer schwerer zu finden. Über diese Herausforderung am Arbeitsmarkt tauschen sich Joachim Fahnemann, Leiter der Agentur für Arbeit Ahlen-Münster, und der CDU-Bundestagsabgeordnete Dr. Stefan Nacke jetzt aus.

**BORG DORF DIE FAHRSCHULE**

**"95"- Power Kurs beschleunigte Grundqualifikation**  
07.04. - 13.05.2022  
**33449 Langenberg**  
0177 - 754 3 754  
borgdorf@t-online.de

„Auch während der Corona-Pandemie ist die sozialversicherungspflichtige Beschäftigung weiter angestiegen“, berichtet Joachim Fahnemann im Gespräch über die Entwicklung am Arbeitsmarkt. „Das zeigt, dass viele Unternehmen weiterhin Personal aufbauen. Die Arbeitgeber melden uns derzeit sehr viele neue Stellenangebote“, so der Arbeitsmarktexperte weiter. Passende Mitarbeiter seien für die Unternehmen aber immer schwerer zu finden, wie Fahnemann anführt: „Schon jetzt ist das ein Problem. Die Lage wird sich aber noch verschärfen, wenn in den kommenden Jahren ein großer Teil der jetzigen Fachkräfte in den Ruhestand geht und damit dem Arbeitsmarkt nicht mehr zur Verfügung steht.“

Der Bundestagsabgeordnete Dr. Stefan Nacke bekräftigt, dass man mit verschiedensten Maßnahmen auf den Fachkräftemangel reagieren müsse: „Es kann eine Möglichkeit sein, Menschen, die das gerne möchten, einfachere Wege zu ermöglichen, über das Rentenalter hinaus arbeiten zu gehen. Aber auch bei der gesundheitlichen Prävention im Arbeitsleben müssen wir ansetzen“, berichtet er und ergänzt: „So können wir in einigen Fällen sicherlich verhindern, dass Menschen krankheitsbedingt früher in Rente gehen müssen. Damit bleiben sie länger als Arbeitskraft am Arbeitsmarkt erhalten.“



Tauschten sich zu den Herausforderungen am Arbeitsmarkt aus: Dr. Stefan Nacke und Agenturleiter Joachim Fahnemann. Foto: Agentur für Arbeit Ahlen-Münster

**Zur Verstärkung unseres Teams einer Lottoannahmestelle in Warendorf suchen wir freundliches Verkaufspersonal zur Aushilfe (m/w/d) und in Teilzeit.**  
Tel. 0209 / 204449

Zur Unterstützung unseres Teams suchen wir einen **Floristen (m/w/d)** mit abgeschlossener Berufsausbildung.

Sie sind kreativ, teamfähig und zuverlässig? Wir bieten Ihnen einen sicheren Arbeitsplatz, viel Abwechslung sowie ein hervorragendes Betriebsklima.

**BLUMEN Göske**  
Beckumer Straße 188  
59229 Ahlen  
Telefon 023 82 / 85 34 - 60  
info@blumen-goeske.de

Wir stellen ein: **Dachdecker-gesellen (m/w/d)**

Wir bieten: Tarif-Ecklöhne (19,52 €), Fahrtkosten-Übernahme, Umgebungsnähe Arbeitsorte (keine Montage), Festanstellung und ein angenehmes Arbeitsumfeld.

Wir freuen uns auf Ihre Bewerbung! Tel.: 02524 1685

**HP Dachdeckermester Pickenäcker** **BRAAS SYSTEMPARTNER**  
Schieddahst. 8, 59320 Ennigerloh - info@pickenaecker.de - pickenaecker.de

**Individuell für Menschen**  
**Mütterzentrum**  
Soziales Netzwerk

Für den Einsatz an zwei Gymnasien in Warendorf suchen wir zum nächstmöglichen Zeitpunkt eine **Sozialpädagogische Fachkraft (m/w/d)** für die soziale Beratung und Unterstützung von Schülerinnen und Schülern. Die Teilzeitstelle ist im Rahmen einer Krankheitsvertretung befristet.

Für den Einsatz in einer stationären Einrichtung der Kinder- und Jugendhilfe in WAF/Beckum suchen wir zum nächst möglichen Zeitpunkt **Sozialpädagogen/Sozialarbeiter, Erzieher, Heilpädagogen, Heilerziehungspfleger oder andere pädagogische Ausbildungen sowie pädagogisch erfahrene Sprach- und Kultur-mittler (m/w/d)** in Teil- und/oder Vollzeit.

Weitere Informationen entnehmen Sie bitte unserer Internetseite: <https://www.muetterzentrum.info/stellenangebote.html>

Wir freuen uns auf Ihre Bewerbung an: **Mütterzentrum Soziales Netzwerk gGmbH**  
Sonja Kienzle – Wilhelmstr. 41 – 59269 Beckum  
kienzle@muetterzentrum-beckum.de

müssen wir frühzeitig über die vielfältigen Karrieremöglichkeiten einer dualen Ausbildung informieren und Jugendliche dafür begeistern“, so Fahnemann. Nacke wirbt dabei besonders für Praktika: „Die Schülerinnen und Schüler müssen die Chance erhalten, möglichst oft in den Berufsalltag reinzuschnuppern. Nur mit eigens gemachten Erfahrungen kann man wirklich eine gute Entscheidung für die Zukunft treffen.“ Beide möchten dazu auch zukünftig im engen Austausch bleiben: „Das ist auch wichtig, da der Fachkräftemangel nicht nur ein Arbeitsmarktthema ist, sondern Auswirkungen auf die gesamte Wirtschaft hat“, sind sich beide einig.

**Kleinbusfahrer (m/w/d)** ab sofort Führerscheinklasse B, D1 oder D oder **Begleitperson (m/w/d)**  
ca. 15-25 Std. Woche, Minijob oder Gleitzone  
Mo.-Fr. 6.30-8.00 und 14.30-16.00 Uhr  
Bus steht beim Fahrer. Kosten für erforderliche Qualifikationen werden von uns übernommen. Fahrgastbeförderung von Ihrem Wohnort zur Erich-Kästner-Schule in Oelde.  
Bewerbung bitte schriftlich:  
**Logo Bus GmbH**  
Hibemiastraße 4, 45879 Gelsenkirchen  
Mail: bewerbung@logobus.de  
www.logobus.de

**Verkäufer (m/w/d)**  
für montags und/oder freitags gesucht. Typ Marktverkäufer, für die Belieferung unseres festen Kundenstamms mit unserem mobilen Verkaufswagen. Wir sind ein landwirtschaftlicher Betrieb, der seine Produkte selbst vermarktet. Führerschein der Klasse C1 (alte Klasselll) ist erforderlich. Ihre Bewerbungen nehmen wir gerne ab sofort entgegen.  
**Bauer Serries KG**  
Hoetmar - 02585 / 471

**WRW**  
enclosing liquids with innovation

Wir suchen mit Ausbildungsbeginn **1. August 2022** aufgeschlossene und lernwillige Auszubildende für folgende Berufe:

- Verfahrensmechaniker (m/w/d)** Fachrichtung Extrusion
- Fachkraft Lagerlogistik (m/w/d)**
- Industriemechaniker (m/w/d)**
- Werkzeugmechaniker (m/w/d)**

Informationen zu den einzelnen Ausbildungsberufen findest Du auf unserer Homepage [www.wrw-pipes.com](http://www.wrw-pipes.com)

**Interessiert? Wir auch!**  
Wir freuen uns auf Dich.  
Bitte sende Dein Bewerbungsschreiben (inkl. Lebenslauf, Kopien der letzten zwei Schulzeugnisse sowie ggf. Beurteilungen über Praktika und/oder Nebenbeschäftigungen) per Mail an: [bewerbung@wrw-pipes.com](mailto:bewerbung@wrw-pipes.com)

**WRW Pipes GmbH**  
Kruppstraße 29 - 59227 Ahlen  
Telefon: 02382/76008-0

**FABER WOMAN**  
- sportive bis elegante Damenmode -

**Mussenbrock-Moden**

**Lust auf Mode?** Wir suchen Dich/Sie als Verkäuferin auf 450,- € Basis mit Berufserfahrung zur Verstärkung unseres Teams.  
Bewerbung unter: [flair.moden@web.de](mailto:flair.moden@web.de) oder Tel.: 0 25 21 - 63 67

**Annegret Mussenbrock · Weststr. 73 · 59227 Ahlen**

**DAF** **MAN** **VOLVO** **Wir bilden aus!**

Für unsere Betriebe in Beckum und Hamm suchen wir zu sofort oder später:

**Kfz-Mechatroniker & Meister (m/w/d)**  
für den Bereich PKW

Ihre schriftliche Bewerbung schicken Sie, sehr gern auch per E-Mail, an:  
**NVG Nutzfahrzeugvertriebs GmbH**  
Neubeckumer Straße 53a, 59269 Beckum  
E-Mail: [P.Horstmann@NVGTrucks.de](mailto:P.Horstmann@NVGTrucks.de), Telefon 02521/82444-0

Zur Erweiterung unseres Teams suchen wir für unser Seniorenwohnen an der Emspromenade

**ALLOHEIM**  
SENIOREN-RESIDENZEN  
Wir dienen Ihrer Lebensqualität.

**Pflegefachkräfte (m/w/d)**  
für Tag- oder Nachtdienst jeweils in Voll- oder Teilzeit bzw. auf 450-Euro-Basis.  
**Ihre Bewerbung richten Sie bitte an:**  
Seniorenwohnen an der Emspromenade  
Emspromenade 1-3 | 48231 Warendorf  
Telefon 025 81/98 93-3  
[warendorf@alloheim.de](mailto:warendorf@alloheim.de)

**Caritasverband**  
für Ahlen, Brilonsteinfurt und Sendenhorst e. V.  
[www.caritas-ahlen.de](http://www.caritas-ahlen.de)

**ZWEI TOLLE TYPEN - finden Sie auch?**

Patrick und Daniela - zwei mit ganz unterschiedlichen Interessen und Vorlieben. Und einer großen Gemeinsamkeit: Beide sind gern für andere Menschen da. Daher arbeiten beide in der Pflege. Beide mit Hingabe und aus Überzeugung, beide bei der Caritas. Jetzt suchen sie neue Kolleg/innen (M/W/D), die ihre große Gemeinsamkeit teilen: für andere Menschen da zu sein.

**Konkret: Wir - die Caritas - suchen Pflegekräfte in Teilzeit für unsere Sozialstationen in Ahlen und Sendenhorst.** Junge Berufs- oder Wiedereinsteiger, die pflegebedürftige Menschen im Alltag dahem unterstützen. Das nach deren ganz individuellen Bedürfnissen, immer aber mit einem Grundgedanken: der Würde des Einzelnen, der unsere Hilfe braucht.

**Was wir uns wünschen:** Teamgeist, Engagement, Selbstständigkeit. Dabei spielen für Altas: Ihr Geschlecht, Ihre kulturelle Herkunft oder Ihre Religion für uns keine Rolle.

**Was wir bieten:** gutes Klima, gute Bezahlung (Altensvorsorge inklusive), Vereinbarkeit von Familie und Beruf. An Ihre Gesundheit denken wir auch - etwa mit Massage und Gymnastik.

**Neugierig geworden?** Dann lassen Sie es uns wissen - und senden uns Ihre Unterlagen als PDF-Dokument an den Caritasverband Ahlen: [info@caritas-ahlen.de](mailto:info@caritas-ahlen.de). Wir als Caritas - freuen uns auf Sie. Daniela und Patrick übergens auch.

**vielfältig menschlich**



# Senioren-Park carpe diem Oelde:

„Ein starkes Team sucht Verstärkung!“

In die Hans-Böckler-Str. 23 ist schon im November 2021 jede Menge Leben eingezogen, doch noch immer freut sich Andreas Claus mit seinem ganzen Team darüber, dass sich sowohl die Gäste der Tagespflege, als auch die Bewohnerinnen und Bewohner des Betreuten Wohnens oder der stationären Pflege gleich auf Anhieb wohlfühlt haben!



Einrichtungsführer Andreas Claus (ganz links) und sein Team freuen sich auf neue Kolleginnen und Kollegen. Foto: carpe diem GBS mbH

Der vierfache Vater ist zwar erst 34, hat jedoch schon viele Senioren-Parks carpe diem geleitet und nun den Standort in Oelde eröffnet. „Es ist jedes Mal etwas ganz Besonderes, Menschen in so einem neuen und modernen Umfeld zu einem abwechslungsreichen und sorgenfreien Lebensabend zu verhelfen. Denn darum geht es bei carpe diem – nutze den Tag.“

Betreutes Wohnen (Erstbezug!), abwechslungsreiche Besuche in

der Tagespflege von internen und externen Gästen, ambulante Pflege sowie hauswirtschaftliche Unterstützungen (inklusive eigener Wäscherei!) – alle Angebote greifen sinnvoll ineinander und können dem jeweiligen Unterstützungsbedarf laufend und flexibel angepasst werden. „Dabei richten wir uns immer nach unserer Maxime so viel Selbständigkeit wie möglich bei so viel Betreuung und Pflege wie nötig.“

Dieses Konzept überzeugt auch die Mitarbeiter:innen, die sich hier in einem neuen Team ganz neu zusammengefunden haben – und schon jetzt wunderbar aufeinander eingespielt sind, meint Pflegedienstleitung Sabrina Naccarato: „Die Kollegen sind super, die Bewohner toll, die Tagesgäste sind nett – und es gibt so schöne Komplimente: ‘Engel ohne Flügel’ oder ‘mein Engel in weißem Kittel’ so werden wir manchmal genannt.“

carpe diem Oelde in diesem neuen Team ebenfalls ganz neu durchstarten möchte, der kann sich gerne bewerben! Für sein Team sucht Andreas Claus laufend Verstärkung in sämtlichen Bereichen; in der Pflege (Fach- und Hilfskräfte), in der Hauswirtschaft und auch Leitungskräfte können sich gerne bewerben: „Ich freue mich auf engagierte Mitarbeiter\*innen, die sich und ihre Ideen gerne einbringen, um unseren neuen Senioren-Park mitzugestalten. Auch offene Kommunikation ist mir wichtig; ich brauche keine Ja-Sager“, stellt Einrichtungsführer Andreas Claus klar. „Wir sind ein Team, begegnen uns auf Augenhöhe und sorgen gemeinsam dafür, dass a) die Leistung stimmt und b) sich alle wohlfühlen – die Kundinnen und Kunden, aber auch die Mitarbeiterinnen und Mitarbeiter!“

**Kontakt:** Andreas Claus, Tel. 02522/ 8233-0, oelde@senioren-park.de  
**Mehr unter:** www.senioren-park.de und www.carpediemblog.de/jobportal

**Neue Kolleg:innen sind herzlich willkommen!**  
 Wer im neuen Senioren-Park



**Offene Sprechstunde  
 Donnerstags bis 18.00 Uhr**

Gern beraten wir Sie bei einer Tasse Kaffee

## Erfolgreich gestartet Senioren-Park carpe diem Oelde

- ✓ Ambulanter Pflegedienst
- ✓ 15 Plätze in der Tagespflege (Abwechslung für den Gast, Auszeit für die Angehörigen)
- ✓ Betreutes Wohnen: Erstbezug! (30 Wohnungen zwischen 56 – 94 qm)
- ✓ 80 stationäre Pflegeplätze (mit Kurzzeit- und Verhinderungspflege)
- ✓ Individuell maßgeschneiderte Service-, Pflege-, Betreuungsangebote
- ✓ Mahlzeitservice (alles hausgemacht)
- ✓ Öffentliches Café Restaurant „Vier Jahreszeiten“

Wir freuen uns auf Sie!



## Starten Sie mit uns ganz neu durch

Verstärken Sie unser Team.  
 Tragen Sie Ihren Teil zu etwas Neuem bei – gemeinsam im Team!  
 Wir sprechen gerne versetzte und individuelle Dienstzeiten ab.

**Kontakt:**  
 Einrichtungsführer Andreas Claus  
 Senioren-Park carpe diem Oelde  
 Hans-Böckler-Str. 23 · 59302 Oelde  
 Tel.: 02522/8233-0

oelde@senioren-park.de  
 www.senioren-park.de  
 jobs.senioren-park.de  
 www.carpediemblog.de/jobportal



www.senioren-park.de/sp-oelde



Broschüre Study & Work



# KLEINANZEIGEN

**Briefmarken-/Münzankauf**  
 auch umfangreiche Sammlungen,  
 Hausbesuch, Barzahlung,  
 Assessor U. Redecker, Im Stahlkamp 82  
 44581 Castrop-Rauxel, Tel. 02305/81311

**Wir kaufen Wohnmobile  
 + Wohnwagen**  
 Telefon: 03944-36160  
 www.wm-aw.de Fa.

**Trödelmarkt**  
 So. 24.04.22, 59075 Hamm  
 Bockum-Hövel, Handelshof  
 Römerstr. 131  
 Jeder kann mitmachen!  
 www.renesmaerkte.de  
 0172/5314101

**Rolf kauft  
 Wohnwagen/Wohnmobile**  
 auch renov.-bedürftig, ohne TÜV  
 Tel. 0221/2 76 96 12 oder  
 0177/5 08 82 42 auch Sa./So. Rolf

**OESTERWIEMANN**  
 Behälter- und Apparatebau  
 Dieselstraße 15  
 59329 Wadersloh  
 info@oesterwiemann.de  
 www.oesterwiemann.de  
 Fax: 02523. 2659  
 02523. 9226-0

**Fachbetrieb  
 nach WHG**  
 ■ Öltankreinigung  
 ■ Öltank- Montage  
 - Demontage  
 ■ Tankschutz  
 ■ Tankbeschichtung  
 ■ Auffangwannen  
 nach WHG  
 ■ Heizungsbau  
 ■ Stahl- und  
 Behälterbau

# GESUCHT Wanted

Wir brauchen  
 Verstärkung und  
 suchen zum  
 nächstmöglichen  
 Zeitpunkt eine(n)

## Medienberater (m/w/d)

### Ihre Aufgaben:

- Telefonische und persönliche Akquise von Anzeigenaufträgen inklusive Kundenbetreuung für unsere Printprodukte
- Verkauf und Beratung sowie Aufbau und Pflege eines Kundenstammes
- Eigenverantwortliches Arbeiten und Handeln

### Unsere Anforderungen:

- Sie haben nach Möglichkeit Erfahrung im Verkauf und sind kontakt- und kommunikationsfreudig
- Sie arbeiten selbstständig und können Kunden durch Ihr professionelles Auftreten überzeugen
- Sie sind zuverlässig, zielstrebig und ausdauernd

Ihre aussagekräftige Bewerbung richten Sie bitte an: [info@fkwwerlag.com](mailto:info@fkwwerlag.com)



Delecker Weg 33  
 59519 Möhnesee-Wippringsen  
 Telefon 02924 87970-0



**„Ich fühle mich wesentlich sicherer beim Autofahren in der Dämmerung, seitdem ich biometrische Gläser trage.“**



Maritrud Richter aus Beckum hat im vorigen Jahr eine neue LINDBERG-Brille mit biometrischen Gleitsichtgläsern von unserem Mitarbeiter, Hans-Jörg Richter – ihrem Ehemann – angepasst bekommen. Mittlerweile arbeitet auch sie bei uns im Geschäftsbereich Uhren und Schmuck. Als wir im Dunkeln von unserem Betriebsfest nach Ennigerloh zurückfahren, erzählte sie uns:

„Ich habe mich jahrelang äußerst ungern hinter das Lenkrad gesetzt, sobald es dämmerte. Denn entgegenkommende Autos oder andere Lichtquellen blendeten mich ungemein, weil das Licht sehr stark streute. Durch die biometrischen Gleitsichtgläser von Rodenstock wurde das Autofahren bei Dämmerung und Dunkelheit deutlich verbessert. Ich fühle mich mit den neuen Gläsern wesentlich sicherer, denn die Blendung wurde erheblich abgemildert! Dadurch habe ich ungemein an Lebensqualität gewonnen, was mich wahnsinnig glücklich macht. Allein hierfür hat sich die Investition in eine neue Brille mehr als bezahlt gemacht.“

Maritrud Richter ist bei weitem kein Einzelfall. Sehr viele Menschen kommen mit den gleichen Problemen zu uns und werden mit biometrischen Gläsern glücklich. Eine unabhängige wissenschaftliche Studie bestätigt unsere Erfahrung: Demnach gaben 80% der Befragten an, dass sie mit biometrischen Gleitsichtgläsern in der Dämmerung besser sehen,

92% sehen damit schärfer als vorher, 98% würden sie weiterempfehlen.

Wie erklärt sich diese phantastische Verbesserung der Sehleistung? In der Dunkelheit vergrößern sich die Pupillen, wodurch die Lichtstrahlen anders gebrochen werden. Deshalb sieht fast jeder Mensch in der Dämmerung sehr viel undeutlicher als bei guten Lichtverhältnissen und ist in der dunklen Jahreszeit besonderen Risiken ausgesetzt, wenn seine Sehleistung nicht mehr ausreicht, beim Autofahren in der Dämmerung Gefahrensituationen rechtzeitig zu erkennen.



Foto: Rodenstock GmbH

Bei der DNEye® Augenvermessung simulieren wir die Dämmerung in unserem abgedunkelten Sehzentrum und vermessen Ihre Augen mit kleiner und großer Pupille, um Ihre Sehschärfe jeweils mit einem exakten Wert

für das Tag- und das Dämmerungssehen zu bestimmen. So werden Ihre Brillengläser insbesondere für Autofahren in der Dunkelheit optimiert.

Zusätzlich zu den so gewonnenen Werten für Kurz- bzw. Weitsichtigkeit und Hornhautverkrümmung können wir bei der Herstellung biometrischer Gläser auch die „Fehler höherer Ordnung Ihrer Augen“ berücksichtigen – erstmals nach 150 Jahren Forschung. Wenn die Punkte, aus denen unser Gesehenes zusammengesetzt sind, in charakteristischer Weise streuen und sich damit überlagern, sieht man unscharf. In der Fotografie nennt man das Bildrauschen. Auch diese individuellen Abbildungsfehler höherer Ordnung sind für schlechte Sicht in der Dämmerung verantwortlich, aber auch allgemein für reduziertes Kontrastsehen und sie führen zu rascher Ermüdung der Augen.

Somit lindern wir mit unserem Rodenstock Messsystem nicht nur Symptome, sondern wir beseitigen die Ursache für Ihre Sehprobleme in der Dunkelheit. Biometrische Einsträrker- und Gleitsicht-Gläser empfehlen wir allen, die besonders viel im Auto unterwegs sind und eine hohe Verantwortung im Straßenverkehr tragen, wie Außendienstmitarbeiter, Eltern, LKW-, Taxi- und Busfahrer.

Lassen Sie Ihre Sehschärfe jetzt in der dunklen Jahreszeit von uns kostenlos mit unserem Rodenstock DNEye® Scanner überprüfen und sich persönlich von den Vorteilen einer biometrischen Brille überzeugen! Ein Seh-TÜV sollte ab dem 40. Lebensjahr alle ein bis zwei Jahre erfolgen. Vereinbaren Sie einfach telefonisch einen Termin unter 0 25 24 / 21 80!

**Annette Lampen – zertifizierter biometrischer Gleitsichtexperte**



**Annette Lampen**  
Juwelier & Augenoptik

Alleest. 11a | 59320 Ennigerloh | 025 24 / 21 80  
Immer aktuelle Informationen im Internet:  
annette-lampen.de | Facebook | Instagram