

SCHÜTZENFEST in Werl

Vogel fällt an der Schützenscheune

August 2015

hallo SOEST

www.hallo-soest.de

Eis gemacht mit Leidenschaft

Eismanufaktur Soest

Jetzt probieren:
2. Kugel gratis
bei Coupon-Abgabe
bis 31.08.2015
(1 Coupon pro Person)

Brüderstr. 4, 59494 Soest
www.eismanufaktur-soest.de

TASCHENFREUND



CAMPOMAGGI

Steinerstraße 30
59457 Werl
☎ 02922 - 9124666

Öffnungszeiten:
Mo. - Fr. 10-13
und 14.30 - 18 Uhr
Sa. 10 - 13.30 Uhr



like us on
facebook

Achten Sie auf unsere Angebote im August!

Friseur Grell

IHR FRISEUR IM
EINKAUFSZENTRUM
RIGA-RING
DANF KORAMMEL DUNG
Tel. 02921/74783
MONTAG-FREITAG 9-18 UHR
SAMSTAGS 9-3 UHR



Ihre Gesundheit steht unter einem guten Stern.

Jetzt zur Knappschaft wechseln und von vielen Zusatzleistungen profitieren.

knappschaft.de | 08000 200501 (kostenfrei)



Scannen und mehr erfahren!



Glückaufplatz 11 | 59229 Ahlen
Sedanstraße 3 | 59065 Hamm

Inhalt

Autobahn bröckelt Firma pleite?	4
Musik im Sommer Festival der anderen Art	9
Handwerker Fachmann für alle Fälle	16
Belecke „Verkaufsoffen“	31



Bad Sassendorf Seite 8

Flugtag im Lohner Klei



Soest Seite 10

160 Berufe und Speed-Dating



Möhnesee Seite 34

Drei Tage Brückenfest

Liebe Leserinnen und Leser,

Unser Herz schlägt mit einer Frequenz von 72 Impulsen in der Minute. Wenn wir Lieder hören, wirken sie bei weniger als 72-Bass-Schlägen in der Minute beruhigend, Lieder mit mehr Bass-Schlägen wirken anregend. Können Sie sich vorstellen, mit welcher Frequenz wir in den Konsumtempeln der Republik beschallt werden? Sieben von zehn Kaufentscheidungen treffen wir nicht rational, sondern emotional, das machen sich natürlich Verkaufsstrategen zunutze. Angenehme Beleuchtung, Hintergrundmusik, manchmal sogar aromatisierende Geruchsstoffe. Diese Feinheiten verlängern den Aufenthalt im Geschäft. Und wer länger bleibt kauft auch mehr.

Die Strategie beginnt im Eingangsbereich: Er ist frei von Waren. Genau fünf Schritte, um sich vom Fußgängerzonen-Stress zu erholen und ins entspannte Shoppen zu geben. Verkaufs-

strategie bestimmt auch den Bodenbelag: Der regelt unsere Geschwindigkeit. Auf hartem Untergrund laufen wir viel schneller, er ist also geeignet, um uns von einer Abteilung in die nächste zu bringen. Weicher Untergrund lässt uns langsamer werden oder sogar stehen bleiben, er ist also angebracht, wenn es darum geht, Produkte näher zu betrachten oder Aufmerksamkeit zu bündeln.

Lange wird in der Verkaufs-Psychologie darüber diskutiert, ob man Kleidung aufhängen oder gefaltet präsentieren sollte. Beides hat Vorteile, aber das Falten scheint sich durchzusetzen. Beim gefalteten Produkt muss der Kunde die Ware in die Hand nehmen. Hat man ein Produkt erst einmal in der Hand, ist die Wahrscheinlichkeit des Kaufes viel höher. Um sich die natürlichen menschlichen Gewohnheiten zu Nutze zu machen, geht

es in der Warenwelt rechts herum. Da gut 90 Prozent aller Menschen eine natürliche Rechtsorientierung haben, das heißt, sie gehen und schauen automatisch zuerst nach rechts, führt auch der Gang durchs Kaufhaus in diese Richtung.

Sie glauben, die Größe des Einkaufswagens sei Zufall? Nein! Der Wagen ist so groß, damit er leer aussieht ... und Sie ihn ganz schnell füllen. Sie glauben, die Anordnung in den Regalen sei zufällig gefunden? Nein: Preiswertes ist in der „Bück“- und in der „Streck“-Zone, also schwer zu erreichen. Genau in bequemer Greifhöhe stehen die teureren Vergleichsprodukte.

Unsere Psyche beeinflusst unser ganzes Leben, man sollte sich nur nicht zu viele Gedanken darüber machen! Einen schönen Start in den Herbst wünscht Ihr Team von HalloSoest.

BERGER GMBH
KÄLTE- & KLIMATECHNIK
GRÖßKÜCHENCENTER BÜNDE

KÄLTE KLIMA
FACHBETRIEB

Bürostraße 111 - 42257 Bünde
Tel: 05223 - 17 90 50 - Fax: 05223 - 17 90 50
info@berger-gmbh.rwth - www.berger-gmbh.rwth

LIEPE
Dachdeckermeisterbetrieb

**Wir sind Ihr Partner für Solaranlagen:
Die Umwelt schonen und dabei auch Geld verdienen!**

Liepe GmbH & Co. KG 59494 Soest, Am Silberg 25
Tel: 02921/77010 www.bedachungen-liepe.de

LIEPE
Dachdeckermeisterbetrieb

Energiekosten einsparen!

**Wir sind Ihr Partner für Solaranlagen:
Die Umwelt schonen und dabei auch Geld verdienen!**

Liepe GmbH & Co. KG 59494 Soest, Am Silberg 25
Tel: 02921/77010 www.bedachungen-liepe.de



Autobahn brösel, Baufirma pleite?

„Betonkreb“ zerstört BAB 44: Sanierungsarbeiten nach Insolvenzanmeldung unterbrochen

Dramatischer Fehlstart einer Millionen-Baustelle: Bis Ende Oktober sollten die Arbeiten an der Autobahn-Baustelle zwischen Werl und Soest abgeschlossen sein. Nun bringt die finanzielle Schieflage der Baufirma die Autobahnniederlassung Hamm in Bedrängnis: Das in Bochum und Frankfurt ansässige Straßenbauunternehmen Betam mit 450 Mitarbeitern, hat Insolvenz angemeldet. Wie es mit der Baustelle weitergeht, ist ungewiss.

Sollte der Landesbetrieb Straßen NRW die 7,1 Millionen Euro teure Sanierung der maroden Betonfahrbahn erneut ausschreiben müssen, könnten Monate ins Land gehen, bevor die Arbeiten wieder aufgenommen werden. Schon der Auftakt der Sanierungsarbeiten hatte für Unmut gesorgt: Betam hatte die Arbeiten über Wochen ruhen lassen und war mehrfach von Straßen NRW gemahnt worden, die Verzögerungen im Bauzeitenplan wieder aufzuholen. Aus Sicht von Straßen NRW und wohl auch der Verkehrsteilnehmer wäre es die einfachste und schnellste Lösung, wenn Betam trotz Insolvenzverfahren in der Lage wäre, mit einer Vereinbarung über den Insolvenzverwalter die Arbeiten fortzusetzen. Dem WDR sagte Insolvenzverwalter Weidmann, das Unternehmen sei willens und in der Lage, bestehende Aufträge reibungslos zu erfüllen. Eine neue Ausschreibung müsste europaweit erfolgen und würde Monate in Anspruch nehmen. In diesem Fall müsste auch die Baustel-

leneinrichtung vorübergehend wieder zurückgebaut werden.

Dabei ist eigentlich die nun anstehende Sanierung schon mehr als ärgerlich: Erst vor zehn Jahren wurde die Autobahn A 44 aufwändig erneuert: Die Fahrbahndecke hatte ihre maximale Lebensdauer erreicht, sie wurde abgefräst, eine neue Fahrbahn aus Beton gegossen. Dabei wurde offensichtlich das falsche Material verwendet. Der Beton brösel, leidet an „Betonkreb“ und muss nach nur zehn Jahren mit Millionenaufwand saniert werden. Im Beton laufen chemische Reaktionen ab, Kieselsäuren zersetzen Stoffe im Zement, Risse entstehen, Wasser sickert ein, Frost sprengt die Schadstellen weiter auf. Die Baufirmen sind für solche Schäden nicht haftbar zu machen. Ihre Gewährleistungspflicht endet nach fünf Jahren. Die neue Fahrbahndecke soll übrigens nicht mehr in Betonbauweise ausgeführt werden: „Wir bauen Asphalt ein, das geht schneller“, heißt es bei „Straßen-NRW“. „Im Auftrag der

Straßen.NRW-Autobahnniederlassung Hamm wird die Betonfahrbahn in beiden Fahrtrichtungen auf einer Länge von je 5,3 Kilometern erneuert. Während der gesamten Bauzeit stehen dem Verkehr in jeder Richtung zwei eingeebte Fahrstreifen zur Verfügung. Bis Ende Oktober sollen die Arbeiten laufen. Auch die Anschlussstelle Werl-Süd steht dann nicht zur Verfügung“, heißt es in einer Pressemeldung.

Der „Betonkreb“ ist ein Phänomen, das Fachleute mit großer Sorge beobachten: Bislang sind nach Angaben des Verkehrsministeriums 320 Kilometer Betonfahrbahn befallen. In Nordrhein-Westfalen sind rund 250 Kilometer Autobahn mit einer Betonfahrbahn ausgestattet. „Nach jetzigem Kenntnisstand ist aber kein weiterer Streckenabschnitt betroffen“, erklärt die Autobahnniederlassung, ohne aber eine Erklärung dafür zu liefern, warum ausgerechnet ein fünf Kilometer langer Abschnitt bei Werl von dieser Materialproblematik betroffen ist.



Fotos: Straßen.NRW

„Feiere das Leben“

Die dritte Mönesee-Messe startet mit „Lieder für die Seele“

Ein Wochenende mal für sich selbst Zeit nehmen und in Kontakt mit der eigenen Lebensfreude zu kommen, diese Gelegenheit bietet die dritte Mönesee-Messe „Gesundheit & Spiritualität“. Am Samstag und Sonntag, 22. und 23. August, jeweils von 11 bis 18 Uhr, öffnen sich im Haus des Gastes in Körbecke die Türen für Vitalität und inneres Glück unter dem Motto „Feiere das Leben“.

Rund 70 Aussteller und Mitwirkende geben den Besuchern Impulse zu Gesundheit, Prävention und der Gestaltung des Daseins. „Hier können unsere Gäste Gleichgesinnte treffen, neue Reize kennenlernen und sich austauschen“, beschreiben die Organisatorinnen Stefanie Keyser, die auch die Initiatorin der Veranstaltung ist, und Gabriele Remppe in ihrem Flyer. Energetische Heilweisen, Beratungen, Aura-Fotografie und Engel-Botschaften gibt es an diesen zwei Tagen zu entdecken.

Aber dies ist nicht alles. In fünf Vortragsräumen werden Referate,

beispielsweise zu Themen wie Naturheilkunde, alternative Heilmethoden, gesunde Ernährung oder Feng Shui, wertvolle Tipps für den Alltag vermitteln. Absolute Experten von A wie Ferdinande Altmike („Farben – wie wirken sie auf Körper, Geist und Seele“) bis T wie Nguyen Thi Thiet („Beglücken Sie Ihr Gesicht“) vermitteln in Vorträgen und Workshops wertvolles Wissen. Diese „Zeit für Mich-Zeit für Dich-Zeit für's Ich“-Seminare laden ein, sich eine Auszeit zu nehmen und wieder Energie aufzutanken. Vielleicht an einem der vielen Kraftplätze am See.

Und da die 3. Mönesee-Messe eine Erlebnis-Messe ist, sollten sich alle Interessierten direkt die Zeit für eine Beratung oder Energiebehandlung nehmen. Einige der Aussteller, gekennzeichnet mit einem „B“, bieten neue Möglichkeiten im betrieblichen Gesundheitswesen. Auch das Rahmenprogramm lädt zum Mitfeiern ein. „Lieder für die Seele“ bietet Vincenzo zur Eröffnung. Ein Konzert der Extraklasse schließt den ersten Messe-

tag: Kayo Matu unterhält mit „Ich sende eine Stimme“.

Trommel, Percussion, indische Flöte und ein Stimmkonzert, das tief berührt, werden mit ihren Klängen die Besucher inspirieren. Clown Bibi und die Hexe bringen Groß und Klein zum Lachen.

Am Sonntag um 16 Uhr heißt es dann „Willkommen zur Spirituellen Kaffee-Klatsch Comedy“ von der Kraft-Improvisationstheatergruppe. Wer will, kann sogar als Akteur dabei sein. Als besonderer Service wird während der Messe eine Oase der Entspannung angeboten. Hier kann eine Pause eingelegt und das Erlebte in gemütlicher Runde besprochen werden.



Mitglieder des Mönesee-Netzwerks „Quellen der Kraft“, das für die Organisation verantwortlich ist.



Während der Messe werden energetische Heilweisen vorgeführt.



Das Zeichen der Messe: die meditierende Frau.

Glücklich bis ins hohe Alter

Rechtzeitig auf gesunde Lebensführung achten



Wer im Alter fit und gesund bleiben will, sollte bei Zeiten auf eine gesunde Lebensführung achten. Foto: djd/Diasporal/panthermedia

So fit und geistig rege waren sie noch nie: Wie eine Studie mehrerer Berliner Forschungsinstitute zeigt, sind die heute 75-Jährigen deutlich zufriedener als die vergleichbare Altersgruppe noch vor 20 Jahren. Neben körperlicher Fitness und intakten kognitiven Fähigkeiten spielt die Selbstständigkeit eine wichtige Rolle für die Lebensqualität der Generation.

Eine gesunde Lebensführung kann maßgeblich zum Wohlbefinden der Senioren beitragen. Dabei sollte man nicht zuletzt auch auf seinen Blutdruck achten. Wer bei Abweichungen frühzeitig gegensteuert, kann für gesunde Werte sorgen, ohne auf Blutdrucksenker angewiesen zu sein.

Lebensstil wirkt sich auf den Blutdruck aus

„Bei den über 50-Jährigen haben mehr als 50 Prozent eine Hypertonie, mit dem Alter nimmt die Rate noch zu“, betont Professor Dr. Klaus

Kisters. Nach Erfahrungen des Chefarztes am St. Anna-Hospital in Herne steigert ein erhöhter Blutdruck das Risiko für einen Schlaganfall um das Achtfache und für eine Herzschwäche um das Fünffache. Ab einem Wert von 140 zu 90 mmHg sprechen Mediziner von Hypertonie. Neben genetischen und organischen Faktoren spielt der Lebensstil bei der Entstehung der Erkrankung eine wichtige Rolle. Denn Übergewicht, ungesunde Ernährung, Stress und Bewegungsmangel lassen den Druck steigen. „Außerdem kann ein Magnesiummangel Bluthochdruck begünstigen oder eine bestehende Hypertonie verstärken“, fügt Professor Kisters hinzu. Deswegen sei es sinnvoll, neben regelmäßigen Blutdruckmessungen auch den Magnesiumstatus bestimmen zu lassen. „Bei beginnender Hypertonie lohnt sich ein Versuch mit Magnesium“, so Professor Kisters. Er rät, täglich 300 bis 600 Milligramm einzunehmen. Damit lasse sich eine Senkung des Blutdrucks um zehn mmHg erreichen. (djd/pt).

SanitätsHaus Asshauer & Cordes
Das freundliche Sanitätshaus in Soest
Schüttweg 3 · 59494 Soest · Tel. (02921) 665440
Parkplätze direkt vor dem Haus

RESIDENZ AM MALERWINKEL
Wissen, was dem Menschen dient.
DAS ALTER SOLL DER URLAUB UNSERES LEBENS SEIN.
Servicewohnen • Stationäre Pflege • Urlaub für Senioren
Wasserstraße 3 | 59505 Bad Sassendorf | Telefon 02921 5090
info@residenz-sassendorf.de | www.residenz-sassendorf.de

Eine Erwerbung der Christoforus Gruppe
Sonntage im Herbst des Lebens
Wohnpark Kloostergarten Welver
alle Pflegestufen

Tagespflege
14 Plätze
Wir informieren Sie gerne und beantworten Fragen rund um die Tagespflege!

Senioren Pflegeeinrichtung
135 Pflegeplätze inkl. 6 eingestreute Kurzzeitpflegeplätze

Pflegefachzentrum
19 Wachkomaplätze
„Wir beraten Sie jederzeit unverbindlich und persönlich vor Ort...“

Wohnpark Kloostergarten
Im Kloostergarten 10
59514 Welver
Rufen Sie uns an!
Tel.: 02384 - 9300
E-Mail: marita.ahlbrink@wohnpark-kloostergarten.de
Internet: www.wohnpark-kloostergarten.de

Im Garten sicher arbeiten

190.000 Unfälle im Garten: Augen auf beim Gerätekauf

Gartenarbeit ist heute Lifestyle. Hobbygärtner verwandeln selbst einen kleinen Garten in der Großstadt in eine grüne Rückzugsoase. Notwendig dazu sind eine Vielzahl elektrischer Helfer: Rasenmäher, Rasentrimmer, Heckenscheren, Vertikutierer, Laubstaubsauger oder Motorsägen sind für Gartenfreunde Standard. „Allerdings ist der Umgang mit elektrotechnischen Geräten im Garten nicht ganz ungefährlich.

Jährlich ereignen sich rund 190.000 Unfälle in Haus- und Schrebergärten“, warnt Bernd Franke, Sicherheitsexperte beim VDE-Institut. Für ihn ist die Liste unsicherer Produkte lang und so mancher wird sich wundern, wenn die elektrischen Helfer plötzlich versa-

gen. „Rasenmäher und Motorsäge müssen nach wenigen Sekunden zum Stillstand kommen, sollte der Hobbygärtner den Mäher abschalten oder die Säge aus der Hand verlieren – sonst sind Hand und Fuß ab“, erklärt der Sicherheitsexperte.

Keine Prüfpflicht in Deutschland

Wichtig ist daher das richtige Vorgehen beim Kauf. In Deutschland gibt es keine Prüfpflicht, der Verbraucher muss sich beim Blick auf das Etikett orientieren, ob das jeweilige Gerät den Sicherheitsanforderungen genügt. Die CE-Kennzeichnung ist dabei nur eine Herstellererklärung und sagt nichts über die Sicherheit aus. Aus Sicht des Verbraucherschutzes ist eine unabhängige Prüfung dringend notwendig.

Bei Geräten, die Sicherheitszeichen wie das VDE-Dreieck aufweisen, weiß der Verbraucher, dass das Produkt nach anerkannten Normen auf alle Gefahrenpotenziale hin getestet wurde.

„Unsere Experten prüfen rund 16.000 elektrotechnische Produkte jährlich, die Hälfte davon fällt bei den Erstprüfungen durch. Sie müssen vom Hersteller so lange nachgebessert werden, bis sie den Härtestest bestehen, sonst bekommen sie das VDE-Zeichen nicht“, betont Bernd Franke. Augen auf Gartenarbeit ist eine wunderbare Freizeitbeschäftigung. Zum Glück gibt es Geräte, die das Gärt-

nern erleichtern, aber auf Nummer sicher sollten Hobbygärtner unbedingt gehen. Deshalb heißt die Devise: Augen auf beim Elektrokauf. Eine Motorsäge muss übrigens nach zwei Sekunden zum Stillstand kommen, das rotierende Messer eines Rasenmähers nach drei Sekunden. (akz-o)

BAUMWURZEL FRÄSDIENST.de
Elmar Maas Rindenmulch
Telefon: 02945/200 110

GROSSBONSAI
Handgeformte Bonsai
Obsidbäume, Hecker und mehr.
Baumschule Wittenberg
Kutrober Weg 42
59494 Soest
Telefon: 02921 84066

Sägewerk und Holzhandlung mit Privatverkauf
attrich
Kallenhardter Str. 8
59602 Rüthen
Tel.: 02952/2428 · Fax: 02952/2768 · www.holz-attrich.de

Anzeige

Sicher perfekt gemäht

Der Husqvarna Automower bietet tolle Rasenschnitte - mit Sicherheit Sie können ihn unbeaufsichtigt arbeiten lassen und selbst während Ihrer Abwesenheit, z. B. Arbeit oder Urlaub, kann der Automower weiterbetrieben werden, denn er ist durch einen PIN-Code effektiv gegen Diebstahl geschützt. Wird er aus dem Mähbereich entfernt, schaltet sich der Automower automatisch ab und kann erst durch die Eingabe des PIN-Codes wieder in Betrieb gesetzt werden. Der Automower ist



auch für Allergiker eine Bereicherung, da das Gerät die ganze Arbeit selbständig erledigt und die Berührung mit Schnittgut quasi vermieden wird. Verletzungen durch seine Verwendung sind ausgeschlossen, da die Messer des Mähers sofort stoppen, sobald der Automower angehoben wird. Kollisionssensoren lassen ihn vor Hindernissen zurückweichen und einen anderen Weg einschlagen, ohne Schaden zu verursachen.

AGRAVIS **Husqvarna**
TECHNIK Sauerland GmbH
Schmiedeweg 1 • 59457 Werl-Oberbergstraße
Telefon: 0 29 22 / 8 77 10



Augen auf beim Gerätekauf: Der Fachhandel hilft. Foto: VDE/akz-o

Flugtage 2015 – Fly-In & Airshow

Flugsportgemeinschaft wird 65 Jahre alt

65 Jahre ist ein gängiges Alter, in dem viele an den Ruhestand denken – oder ihn schon genießen. Nicht so die Flugsportgemeinschaft Soest e. V.. Vielmehr soll das 65. Jahr der Vereinsgründung gebührend gefeiert werden.

Zu diesem Anlass finden vom 7. bis 9. August die „Flugtage 2015“ statt. Zuletzt lud die FSG Soest e. V. im Jahr 2010 zu einer solchen Veranstaltung auf den Flugplatz im Lohner Klei ein. Dieses Jahr hält das Konzept ein „Fly-In“ für auswärtige Piloten sowie Flugvorführungen mit Oldtimern und Kunstfliegern bereit. Die

ersten Anmeldungen befreundeter Fliegerkollegen liegen bereits vor, und auch mehrere Vorführpiloten haben schon fest zugesagt. So werden zahlreiche tollkühne Männer und Frauen in ihren fliegenden Kisten luftige Akrobatik vom Feinsten zeigen. Peggy Krainz steht dabei während der geflogenen Rollen und Loopings auf der oberen Tragfläche eines Stearman Doppeldeckers.

Dieter Gehling führt seine plump aussehende aber sehr wendige PZL 106 Kruk vor – ein Agrarflugzeug aus der ehemaligen DDR. Wer selber einmal die

Soester Börde von oben sehen möchte, wird auch nicht enttäuscht werden. Sowohl mit den vereinseigenen Sportmaschinen als auch mit Oldtimer-, Segel- und Kunstflugzeugen sind Rundflüge möglich. Nach dem Programm sorgen Ballonglühn und Live-Musik für einen gelungenen Tagesabschluss. Der Eintritt ist am Freitag frei, Samstag und Sonntag jeweils 7 Euro. Bis 14 Jahren ist der Eintritt frei.



Festival der etwas anderen Art

Sommerliche Musiktage in Soest:
Renommierete Solisten und Nachwuchskünstler

Als Festival der „etwas anderen Art“ starteten die Sommerlichen Musiktage Soest unter der künstlerischen Leitung von Frieder Obstfeld im Mozart-Jahr 1991. Ein Musikfest mit ausgeprägtem eigenem Charakter, das ohne aufgesetzte Gesten auskommt, sind sie bis heute geblieben und vom „Insidertip“ zu einem kulturellen Anziehungspunkt weit über die Grenzen der Stadt und der Region hinaus avanciert.

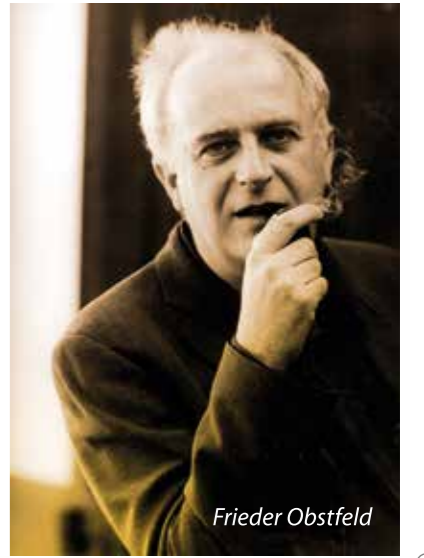
Wer das Außergewöhnliche sucht, findet es hier in hochkarätigen Konzerten mit international renommierten Solisten und jungen Nachwuchskünstlern aus aller Welt ebenso wie im Aufführungsort: Die historischen Mauern des „Schiefen Turms“ bilden den Rahmen für eine malerische Aufführungskulisse und einen Konzertsaal, der gleichzeitig die Konzentration auf die Musik lenkt. Die „Musik-Werkstatt“ mit öffentlichen Proben und das „Notturmo“ im grünen Pfarrgarten von Alt-St. Thomae tragen zur ausgesprochen persönlichen Atmosphäre des Sommerfestivals bei.

Große, in der Musikwelt hochverehrte Meister wie Anatol Ugorski und Jos van Immerseel werden musizieren, der berühmte Schauspieler und Autor Hanns Zischler wird Rilkes »Cornet« in der Fassung des Theresienstädter Komponisten Viktor Ullmann rezitieren. Mit dem Alinde Quartett ist ein hochtalentiertes junges Streichquartett zu Gast. Die

Kammerphilharmonie Amadé wird zu hören sein und ein Wiedersehen gibt es mit der Geigerin Barbara Doll, die Soest als langjährige Amadé-Konzertmeisterin seit 20 Jahren verbunden ist.

Mit einer Stückentwicklung, die die Grenzen des Theaters sprengt, ist das Berliner Off-Theater syn:format um den jungen Opernregisseur Georg Schütty, der kürzlich an der Staatsoper Berlin debütierte, zu erleben. Zu den Improvi-

sationen des Jazz-Schlagzeugers Max Andrzejewski wird ein wilder, entfesselter Diskurs geführt zu einem Thema, das uns alle angeht – mehr denn je! Im 19. Festivaljahr erwartet die Besucher im Spätsommer ein abwechslungsreiches Programm von internationalem Format: Zum Eröffnungskonzert wird am Mittwoch, 26. August in die Hohnkirche eingeladen. Das Alinde Quartett gastiert



Frieder Obstfeld

Jos van Immerseel reist dazu mit einem Originalinstrument aus der Barockzeit nach Soest. Das Alinde Quartett gastiert

Werler Moonlight-Shopping

Live-Musik, Darbietungen, Aktionen, Kulinarisches...



Werl lädt am Freitag, 7. August, wieder zum Bummeln unterm Sternenhimmel ein. Das Moonlight-Shopping hat sich zur festen Größe im Veranstaltungskalender der Hellwegstadt und zu einem der Highlights in der Innenstadt entwickelt.

Und so bietet der Werler Wirtschaftsring zusammen mit den heimischen Gastronomen und Händlern zum neunten Mal Gästen aus Nah und Fern die Möglichkeit, im Anschluss an die regulären Öffnungszeiten bis Mitternacht durch die City zu flanieren, einzukaufen und sich ku-



linarischen Genüssen hinzugeben. Die Fußgängerbeleuchtung wird an diesem Abend ausgeschaltet sein, so dass die Besucher - lediglich umgeben von stimmungsvoll illuminierten Gebäuden, Kerzen und Laternen - unterm Sternenhimmel das einmalige Ambiente genießen

können. Der Einkaufsbummel im Schein der Kerzen und Fackeln wird durch ein vielfältiges Angebot an Live-Musik bereichert. Außerdem sorgen ein Lichtlabyrinth auf dem Marktplatz, Kleinkunst und weitere Aktionen an diesem Abend für ein unverwechselbares Flair in der City.

Sommerliche Musiktage Soest



Foto: Sam Murray-Sutton

am Donnerstag, 27. August, in der Hohnkirche. Das Quartett studiert an der Hochschule für Musik Hanns Eisler Berlin. Am Freitag, 28. August, steht der Theaterabend „geld: komplex“ an: Höchste Zeit zu fragen: Was oder Wer das eigentlich ist – das Geld? Antworten gibt es im Alten Schlachthof. Ein Duo-Abend Violine und Klavier wird am Samstag, 29. August, im Blauen Saal geboten. „Die Musik ist ein Zauber“, heißt das Abschlusskonzert am Sonntag, 30. August in der Stadthalle Soest. Das Konzert widmet sich dem Gedenken an die Befreiung der Konzentrationslager. Mit dem Schauspieler Hanns Zischler und dem Pianisten Anatol Ugorski wirken zwei der bedeutendsten in Deutschland lebenden Künstler mit.

apm **AKADEMIE FÜR PFLEGERBERUFE UND MANAGEMENT** **bpa**

Ein gemeinsames Ziel verbindet die beiden Organisationen: die berufliche Ausbildung im Gesundheitswesen.

Pflege ist Zukunft!
Für unsere Pflegeberufe ist die Zukunft nicht nur eine gute Ausbildungsmöglichkeit.

Ausbildung zum/zur
 > **Altenpfleger/in**

Weiterbildung:
 > **zum/zur Praxisanleiter/in**
 > **zum/zur Pflegedienstleiter/in**
 > **zum/zur Palliative Care**

11. November 2015, 10:00 Uhr, im Rahmen der Tagung der Arbeitgeber und Arbeitnehmer im Gesundheitswesen, im Rahmen der Tagung der Arbeitgeber und Arbeitnehmer im Gesundheitswesen, im Rahmen der Tagung der Arbeitgeber und Arbeitnehmer im Gesundheitswesen.

www.opm-nrw.de



Noch immer auf der Suche: Viele Jugendliche haben im laufenden Ausbildungsjahr noch keine Lehrstelle gefunden. Die IG BAU fordert von den Betrieben größere Anstrengungen bei der Ausbildung.

Ausbildungsmarkt Hellweg 2015

79 Aussteller, 160 Berufe, Speed-Dating und viele Informationen

Ab Juni bewerben für 2016!

FWB Brökelmann Aluminium

I ♥ my job

Wir bilden aus.

- >> Elektroniker (m/w)
- >> Fachkraft für Lagerlogistik (m/w)
- >> Fachlagerist (m/w)
- >> Industriekaufmann (m/w)
- >> Industriemechaniker (m/w)
- >> Maschinen- und Anlagenführer (m/w)
- >> Verfahrensmechaniker (m/w)
- >> Mechatroniker (m/w)
- >> Werkzeugmechaniker (m/w)

Alle Bewerbungsinfos finden Sie unter:
www.broekelmann.com/bewerbung

Wir freuen uns auf Ihre Bewerbungsunterlagen unter bewerbung@broekelmann.com

FWB Brökelmann Aluminium GmbH | Postfach 46 | 42699 Solingen | Telefon: 0202 4000-100 | Fax: 0202 4000-101 | www.broekelmann.com

Der 19. Ausbildungsmarkt Hellweg 2015 lockt am 21. und 22. August in die Stadthalle Soest. 79 Unternehmen, Institutionen, Verbände und Behörden laden junge Menschen und Interessierte am Freitag von 9 bis 14 Uhr und am Samstag von 10 bis 15 Uhr dazu ein.

„Hier bieten wir umfassende Informationen zu den vielfältigen Möglichkeiten bei der Berufswahlentscheidung. Experten unserer Region aus 79 Betrieben, Institutionen, Schulen und Verwaltungen werden über 160 verschiedene Berufsbilder vorstellen. Die Besucher haben dabei Gelegenheit, unmittelbar Gespräche mit Personalverantwortlichen, Ausbildern und Azubis zu führen. Dadurch können sie sich direkt über die Ausbildungsbetriebe informieren und erhalten umfangreiches Informationsmaterial zu den verschiedenen Ausbildungswegen und sie haben die Möglichkeit, unterschiedliche berufliche Anforderungen praktisch auszuprobieren. Außerdem gibt es hilfreiche Tipps zu Bewerbungsverfahren.“

male, ein. Die Bandbreite reicht dabei vom Altenpfleger bis Zollbeamter, umfasst aber auch Berufe wie Apotheker und die verschiedenen Bachelor-Studiengänge, vom Bankkaufmann und Baustoffprüfer, Brauer und Mälzer, Chemielaborant, Ergotherapeut und Erzieher: Unternehmen stellen sich auch in den Bereichen Fischwirt und Forstwirtschaft, Gärtner und Geomatiker, Gesundheits- und Krankenpfleger, Koch, Konstruktionsmechaniker und Kosmetiker, Mediengestalter, Nautischer Schiffsoffizier, Rettungssanitäter, Steuerberater, Tierwirt, Tischler, Vermessungstechniker, Werkzeugmechaniker oder Zimmerer vor.

Am Freitag und Samstag bieten alle Messebeteiligten einen Check der mitgebrachten Bewerbungsunterlagen an. Bewerbungen zu formulieren ist nicht leicht: Form und Inhalt müssen stimmen, um in angemessener Form für sich zu werben. „Bringen Sie Ihre komplette Bewerbung mit und lassen Sie sie checken. Personalverantwortliche geben Tipps zu Ihren Bewerbungsunterlagen“, wird zum Mitmachen eingeladen. Zum Azubi-Speed-Dating wird am Freitag von 10 bis 13 Uhr eingeladen: Die Kooperation

zwischen der Agentur für Arbeit Meschede-Soest und der IHK Arnsberg ermöglicht es interessierten Teilnehmern, sich persönlich bei Unternehmen oder Institutionen der Region vorzustellen: „Überzeuge den Ausbilder davon, dass Du der oder die Richtige für das Unternehmen bist. Im Zehn-Minutentakt führst Du Gespräche mit den teilnehmenden Unternehmen deiner Wahl. Anschließend wird gewechselt - nächstes „Date“ - nächstes Unternehmen“.

Das Job-Center Arbeit Hellweg Aktiv bietet zudem am Freitag und Samstag kostenlose Workshops zur Vorbereitung auf das Vorstellungsgespräch an (Dauer jeweils ca. 30 Minuten). Themen des Workshops sind: „Knigge im Vorstellungsgespräch - Wie präsentiere ich mich optimal?“, „Das richtige Aussehen für den richtigen Auftritt! - Stylingtipps für das Vorstellungsgespräch“.

Im Kreis Soest sind noch immer rund 630 Jugendliche auf der Suche nach einem Ausbildungsplatz. Darauf weist die IG Bau- und Agrar-Umwelt (IG BAU) hin und beruft sich dabei auf neueste Zahlen der Arbeitsagentur. „Viele Schulabgänger im Kreis Soest haben enorme Pro-

blems zur Vorbereitung auf das Vorstellungsgespräch an (Dauer jeweils ca. 30 Minuten). Themen des Workshops sind: „Knigge im Vorstellungsgespräch - Wie präsentiere ich mich optimal?“, „Das richtige Aussehen für den richtigen Auftritt! - Stylingtipps für das Vorstellungsgespräch“.

Im Kreis Soest sind noch immer rund 630 Jugendliche auf der Suche nach einem Ausbildungsplatz. Darauf weist die IG Bau- und Agrar-Umwelt (IG BAU) hin und beruft sich dabei auf neueste Zahlen der Arbeitsagentur. „Viele Schulabgänger im Kreis Soest haben enorme Pro-

KREIS SOEST

Bunte Vielfalt finden!
Spannende Ausbildungs- und Studienplätze 2016:

- 15 Bachelor of Laws (Dauer 3 Semester, Kommunalverwaltung)
- 2 Bachelor of Arts - Soziale Arbeit (Junker Ausbildung Soziale Arbeit)
- 6 Verwaltungsfachangestellte
- 1 Vermessungstechniker/in

online bewerben bis zum 31. August 2015

Südwestfalen und Lippe

Infos unter www.kreis-soest.de/studienbildung

Stift Cappel Berufskolleg - jetzt schon vormerken - **Info-Abend**

Donnerstag, 5. November 2015 um 19 Uhr

Zu uns kommen - weiterkommen

Wir bieten:

- Zweijährige Ausbildung zum/zur staatl. gepr. Sozialhelfer/in mit Fachoberschulreife + Qualifikation zur Betreuungskraft Voraussetzung: mindestens Hauptschulabschluss
- In zweijähriger Höherer Berufsfachschule Fach-Abi im Sozial- und Gesundheitswesen + zusätzliche Qualifikation zum/zur Alltagsbegleiter/in (Betreuungskraft nach § 87 b SGB XI) Voraussetzung: Fachoberschulreife
- Berufliches Gymnasium für Gesundheit mit Abschluss AHR + Zertifikat Alltagsbegleiter/in im Krankenhaus Voraussetzung: Fachoberschulreife mit Qualifikationsvermerk

Stift Cappel - Berufskolleg - Cappeler Stiftsallee 6 - 59558 Lippstadt
Tel.: 0 29 41 - 5 78 56 - www.stiftcappel-berufskolleg.de
E-Mail: stiftcappel@gmx.de

VWA

DUALES STUDIUM
LEHRE UND STUDIUM - KAUFMÄNNISCHE AUSBILDUNG + BETRIEBSWIRTSCHAFTSLEHRE (VWA) + BACHELOR OF ARTS (B.A.)

START
zum Wintersemester
Antrag/Kapital

- ✓ National und international anerkannter, akkreditierter Studiengang
- ✓ Kurze Studiendauer von nur sieben Semestern
- ✓ Bitte teilnehmen durch Ihre Gruppenleiter/innen Koordination Soest
- ✓ Gute Berufsaussichten und Aufstiegschancen im Unternehmen

Freitag und Anmeldung:
www.vwa-soest.de
Telefon: 02021 (0)9-201
E-Mail: hw@vwa-soest.de

Folgen Sie uns: www.facebook.com/vwa-soest

Bewerbungsbilder vom Fachmann

FOTO SOMMER

Inh. R. Wiemer
Karlshagenstr. 1, 59494 Soest
Tel.: 02921 / 1 28 60



Infos rund um Ausbildungs- und Studienmöglichkeiten gibt es auch vom Kreis Soest. Archivfoto: Anne-Kathrin Kampmann/ Kreis Soest

Ihr ANSPRECHPARTNER AUF DEM AUSBILDUNGSMARKT

STEUERBERATUNG

VOLKER KAISER Dipl.-Betriebswirt
Steuerberater

59494 SOEST | BRÜDERSTRASSE 49/51 | TEL. 02921 / 36020
WWW.STEUERBERATERKAISER.DE

bleme, eine Lehrstelle zu finden. Dabei hat jeder eine Chance verdient, nach der Schule mit einer Berufsausbildung ins eigene Leben zu starten“, sagt Ewald Thiel. Der Bezirksvorsitzende der IG BAU Westfalen Mitte-Süd fordert darum von den Betrieben im Kreis Soest größere Anstrengungen in der Ausbildung. Denn die Ausbildungsbereitschaft der Betriebe hat abgenommen, so die Gewerkschaft. Zu Beginn des laufenden Ausbildungsjahrs gab es im Kreis Soest 1.874 Ausbildungs-Betriebe. Ihre Zahl ist damit innerhalb von zehn Jahren um rund fünf Prozent gesunken. Und das, obwohl die Zahl der Beschäftigten in dieser Zeit gestiegen ist. „Es kann nicht sein, dass sich bei der Ausbildung immer mehr Betriebe aus der Verantwortung stehlen“, sagt Ewald Thiel.

gel stellen. Als wirksames Mittel schlägt die IG BAU eine verpflichtende Ausbildungsabgabe vor. Notwendig sei ein verlässlicher Rahmen, um die Betriebe an den Kosten der Ausbildung zu beteiligen. „Man darf sich nicht damit abfinden, dass so viele Bewerber ohne Ausbildungsplatz bleiben. Wir können es uns einfach nicht leisten, auf das Potential der Jugendlichen zu verzichten“, so Thiel.

Zum Ausbildungsmarkt empfiehlt die Gewerkschaft Nah- und Genuss, Gaststätten Südwestfalen auch einen Blick auf die Job-Palette in der Lebensmittelindustrie zu werfen. „Gerade wer mobil ist, findet in der Branche viele anspruchsvolle Ausbildungsberufe – vom Mechatroniker in der Getränkeherstellung bis zum Laboranten in der Milchwirtschaft“, so Helge Adolphs. Ein besonderer Vorteil sei das überbetriebliche

Knowhow: „So lernt ein Azubi in der Backindustrie nicht nur etwas über Brot und Backwaren. Er wird gleichzeitig Experte für Fleisch, Getränke und Süßwaren. Und er kann bis zum Industriemeister auf der Karriereleiter nach oben klettern“.

Man müsse jetzt die Weichen gegen den Fachkräftemangel



Kluge Köpfe gesucht!

Ausbildung 2016 bei der DSV

- Kaufmann/-frau Groß- und Außenhandel (Fachrichtung Großhandel)
- Fachinformatiker/in Anwendungsentwicklung
- Maschinen- und Anlagenführer/in (Fachrichtung Metall- und Kunststofftechnik)
- Pflanzentechnologe (m/w)
- Agrarwirtschaftlich-Technischer Assistent (m/w)

www.dsv-soest.de

Ausbildungsmarkt Hellweg 2015

Stadthalle Soest
Dienstag, 1. September 2015

Freitag, 21. August von 9:00 bis 14:00 Uhr
Samstag, 22. August von 10:00 bis 15:00 Uhr

Bundesagentur für Arbeit
Agentur für Arbeit
Westfalen - Soest

Wohnkultur
die ART
zu wohnen + zu schenken

Wohnkultur: Die ART zu wohnen und zu schenken

Zwei Jubiläen in der Gremlich-Passage:
Rabatte im August

Vor 20 Jahren erblickte „Wohnkultur“, die Art zu wohnen und zu schenken... das Licht der individuellen, stilvollen und lebendigen Wohnwelt. Seit 15 Jahren werden am jetzigen Standort in der Gremlich-Passage am Soester Marktplatz Möbel und Accessoires, Wohnobjekte, hochwertige Geschenkartikel, anspruchsvoller Schmuck, Taschen, Bilder, Leuchten, Dekorationen und edle Stoffe angeboten. „Da müssen wir doch mit einem passenden Angebot gemeinsam mit unserer Kundschaft feiern“, ist Dietmar Pfannenstiel überzeugt: Im August honoriert „Wohnkultur“ die Treue der Kundschaft mit einem 20prozentigen Nachlass auf den gesamten Bereich Accessoires, 15 Prozent Rabatt werden auf Möbelbestellungen gewährt. Inmitten der Soester Einkaufsmeile und dennoch mit hervorragender Verkehrsanbindung und sogar eigenen Parkplätzen bietet „Wohnkultur“ auf 400 Quadratmetern liebevoll arrangierte Einrichtungen und Dekorationen. Gemütliche und gediegene Wohlfühlatmosphäre offenbart den passenden Rahmen, Wohnraum in allen Facetten zu akzentuieren, ansprechende Geschenkideen im schönsten Ambiente zu platzieren und natürlich aktuelle Trends oder die zeitlosen Klassikern namhafter Hersteller (u.a. Ligne Roset, die Collection, Schönbuch, KFF, Lambert, Räder, Karat) sehr stilvoll zu präsentieren. Das freundliche Mitarbeiter-Team nimmt sich Zeit für Sie und liefert gerne Anregungen. Die sollen möglichst bald auch mit einem digitalen Planungsprogramm transparent werden: „Wir arbeiten an einem digitalen Gestaltungsprogramm, mit dem das Wohnumfeld unseres Angebots anschaulich gemacht werden kann“, beschreibt Pfannenstiel Zukunftsideen: „Lassen Sie sich inspirieren“, lädt Dietmar Pfannenstiel bis dahin zu einem Besuch in den Wohnkultur-Passagen ein: „Ob Wohnen, Schlafen oder Arbeiten - wir verwirklichen Wohn(t)räume...“

Wohnkultur ■ Marktstraße 2 ■ 59494 Soest
Tel.: 02921 / 344444 ■ E-Mail: info@wohnkultur-soest.de ■ www.wohnkultur-soest.de
Öffnungszeiten: Mo - Fr 10:00 - 18:30 Uhr ■ Sa 10:00 - 16:00 Uhr ■ Parkplätze direkt am Hause

Küchen bilden den Mittelpunkt moderner Häuser und Wohnungen. Foto: djd/ KüchenTreff GmbH & Co. KG



Fliesenmarkt Herberhold
 Fliesenmarkt Herberhold
 Erwitler Straße 107
 59557 LIPPSTADT
 Telefon: (02941) 17922
 fliesenmarktherberhold.de

Komfort für Küche und Bad Mittelpunkt moderner Häuser und Wohnungen

ren zählen ebenso dazu wie ausreichend Bewegungsfläche rund um Dusche, Waschbecken und WC-Becken. Die moderne Badezimmereinrichtung trägt dazu mit einem betont schlanken Design bei. Eine ebenerdige Dusche erleichtert wesentlich den Einstieg, nützlich können auch stabile Haltegriffe oder ein höhenverstellbarer Waschtisch sein. Dabei gilt: Wer sein Bad heute klug modernisiert, kann es auch übermorgen noch bequem nutzen.

Küchen sind Lebensmittelpunkt

Küchen bilden den Lebensmittelpunkt moderner Häuser und Wohnungen und sind weit mehr als der Ort, an dem gekocht wird. Hier trifft man sich, tauscht sich aus, liest Zeitung und genießt gemeinsam die Mahlzeiten. Design, Komfort und innovative Technik spielen in der Küche deshalb eine immer wichtigere Rolle. Vor allem bei Elektrogeräten gibt es viele Neuerungen, die den Arbeitsalltag erleichtern können. Offene Küchen liegen nach wie vor im Trend. Daher sind moderne Elektrogeräte gefragt, die nicht nur sparsam im Energieverbrauch sind, sondern auch mit lei-

sen Laufgeräuschen punkten oder optisch in den Hintergrund treten. Das gilt etwa für Dunstabzugshauben, die auf Knopfdruck hinter dem Kochfeld verschwinden. Fast schon Standard sind heute beispielsweise auch selbstreinigende Backöfen, die auf Sichthöhe eingebaut werden sowie Kochfelder mit Vollflächeninduktion. Auch Kühlgeräte präsentieren sich heute mit praktischen Extras. Es gibt inzwischen viele Kühlschränke mit unterschiedlichen Temperaturzonen auf dem Markt. Immer wichtiger und vielfältiger wird der Trend zu „Home connect“. Durch die Vernetzung der Hausgeräte lassen sich die Küchenarbeit und der gesamte Alltag einfacher und effizienter gestalten. Der Siegeszug von Smartphone und Tablet-PCs und die Ausstattung der Haushalte mit W-LAN machen es möglich, die neuen vernetzungsfähigen Haushaltsgeräte von überall aus zu kontrollieren und zu steuern. Über die „Home Connect App“ kann beispielsweise der Backofen von unterwegs eingeschaltet werden, so dass der vorbereitete Kuchen bereits fertig ist, wenn man nach Hause kommt. (djd/pt).

Ein neues Bad gibt Frische für den ganzen Tag!

Andreas KRÄMER
 Sanitär- und Heizungstechnik
 59457 Werl · Von-Papen-Anger 2a
 Telefon: 0 29 22/87 00 65
 Fax: 0 29 22/87 08 63
 Mobil: 0175/2 44 67 42

FA. Dieter Kemper
 Baugeschäft, Fliesen- und Natursteinarbeiten
 Georg-Nellius-Weg 13 · 58739 Wickede (Ruhr)
 Tel. 0160 90 28 22 33 · Fax. 0322 237 312 20
 E-Mail: Kemper-Wickede@t-online.de

hoppe Bauunternehmung
 59581 Warstein Schorenweg 6
 Tel. 02902-700 670 Fax 02902-700 671

- Ausführung aller Maurer-, Putz-, Beton- und Stahlbetonarbeiten, sowie Sanierung u. Fliesenverlegung

DER QUALITÄTS-RAUCHWARMELDER MIT

FERN INSPEKTION

FÜR MEHR SICHERHEIT

Techem Rauchwarnmelder prüfen automatisch ihre Funktion und ihr Umfeld – ohne Betreten der Wohnung.

Für Sie als Vermieter ist die Installation und jährliche Kontrolle von Rauchwarnmeldern vielerorts Pflicht. Sorgen Sie dabei auf eine sichere und effiziente Lösung: Unsere Rauchwarnmelder prüfen selbstständig ihre Funktionen und kontrollieren ihr Umfeld zur Hindernisfreiheit. Diese hochmoderne Geräte-Technologie in Verbindung mit dem Rauchwarnmelder-Serviceteam machen eine Ferninspektion möglich, so dass niemand mehr für eine Prüfung in die Wohnung muss. Erfahrung Sie mehr unter:

Telefon: 0 18 0250 80 201
 www.techem.de/rauchwarnmelder

techem
 Mehr von. Weniger denken.

Möbel oder die Sitzgruppe im Wohnzimmer lassen sich bei Bedarf schnell einmal umstellen. Anders sieht es im Bad und in der Küche aus: Die wichtigsten Einrichtungsgegenstände wie Du-

Ihr persönlicher Partner für massives Bauen!

ZINSLOS!

ACHTUNG:
 Aktuelle neue Förderbestimmungen WFA ab 25.07.2015!

Wir beraten Sie gern!
 !! Limitiertes Kontingent !!
 Kostenlose Berechnung

Besuchen Sie auch eines unserer Bauvorhaben in Arnsberg, Neheim, Unflon, Ense, Langenberg, Wolver, Hünen, Harzbrück, Lippstadt, Wickede, Paderborn, Herfeld, Nierste, Bad Sassendorf und Soest und überzeugen Sie sich von unserer modernen, anspruchsvollen Architektur mit Nüchternkonzept!

Kooperation nur mit heimischen Handwerkern und Dienstleistern! Aktionshäuser

Niederlassung Soest
 Friedrichstr. 61 · 59494 Soest
 Tel. 0 29 21 / 94 49 64 0 · Mobil 0170 / 733 8884
 info@sauerland-massivhaus.de

sauerland massivhaus
 www.sauerland-massivhaus.de

sche oder Wanne, Abflussleitungen und Wasserzufuhr können hier nur mit großem Aufwand verändert werden. Einmal installiert, bleibt alles über viele Jahre unverändert an seinem Platz. Umso wichtiger ist es, vorausschauend zu planen. Ob bei Neubau oder Modernisierung: Eine barrierefreie Einrichtung sorgt für das Alter vor - etwa wenn in Zukunft die Beweglichkeit etwas nachlassen sollte.

Gründliche Planung mit dem Fachmann

Von der möglichst barrierefreien Badgestaltung kann man aber auch schon in jüngeren Jahren mit einem Plus an Komfort und Sicherheit profitieren. Ein rutschhemmender Bodenbelag etwa verhindert bei Kindern im Haushalt so manchen blauen Fleck - und ist später dann erst recht von Vorteil.

Wichtig für das Mehrgenerationenbad ist es insbesondere, genügend Freiraum zu schaffen: Möglichst breite Tü-

Mit uns wird Ihre neue Küche zu einem guten Erlebnis!

Beraten. Geplant. Eingebaut: Passt!

Franz Kerstin KÜCHEN

Clevische Str. 8-10
 59494 Soest
 Mo.-Fr.: 9-18 Uhr
 Sa.: 9-12:30 Uhr

www.kuechen-soest.de

auf dem Weg zu Ihnen:
 Harmut Biele und Kai Hillfeld

Daniela Volz 02921 582 386
Marc Lemanczyk 02921 582 372
Michael Stralman 02921 582 371

Beraten. Geplant. Eingebaut: passt!
 (Kostenlos)
 (Kostenlos)
 (Kostenlos)

Das richtige Werkzeug ist ein absolutes Muss: Wenn Gefahren lauern, lieber den Fachmann rufen. Foto: HLC



Handwerker, Fachmann für alle Fälle

Sommer ist Zeit für Renovierung: Rechnungen steuerlich absetzbar

steuerlich gefördert wird die Schaffung von neuer Wohn- oder Nutzfläche.

Wer also eine neue Garage anbauen will, bekommt keine Förderung. Wenn die bereits vorhandene Garage neu gestrichen oder ein neues Dach gedeckt werden soll, dann sind die Voraussetzungen für eine steuerliche Begünstigung hingegen erfüllt. Steuerlich geltend machen kann man generell den Lohn für handwerkliche Arbeiten bis zu einer Höchstgrenze von 6.000 Euro im Jahr, wovon 20 Prozent der Steuerschuld mindert. Das kann sich demnach auf einen Betrag von bis zu 1.200 Euro im Jahr summieren. Auch Fahrt- und Gerätekosten fallen darunter.

Gleiches gilt für Verbrauchsmittel, die für die Arbeiten nötig sind, sowie die Entsorgung von Abfällen. Nicht absetzbar sind die Materialkosten, die bei den Arbeiten anfallen. Das heißt, die Fliesen, das Dämmmaterial, Farben oder Tapeten sind von einer steuerlichen Begünstigung ausgenommen. Zur Geltendmachung der entstandenen Kosten muss der Auftraggeber die

Aufwendungen beim Finanzamt durch eine Rechnung des Handwerkers nachweisen. Dabei ist zu beachten, dass der Anteil der Arbeitskosten gesondert ausgewiesen sein muss, eine reine Festpreisvereinbarung ist steuerlich nicht begünstigt. Bei Wartungsverträgen genügt eine Anlage zur Rechnung, aus der die Arbeitskosten hervorgehen. Gestandene Handwerksunternehmen in allen Gewerken sind mit zeitlichem Vorlauf durchaus der richtige Ansprechpartner, wenn es um die Reparatur der Beleuchtungsanlage, die Delle in der Wand, die neue Lasur am Zaun geht. Der Handwerker hilft, wenn der Abfluss verstopft, die Regenrinne vom Laub überquillt, eine ausgedehnte Pflege im Garten ansteht, der Rasen gemäht, Bäume und Hecken geschnitten werden müssen.

Handwerksunternehmen setzen mehr und mehr auf Service und Dienstleistungen, sie räumen den Schnee, übernehmen den Streudienst, helfen bei Reinigungs-, Entrümplungs- und Aufräumarbeiten. Aber auch der „Hausmeister-Service“ oder „Heinzelmann“, bieten als All-round-Handwerker ihre Dienste an, wenn es um den täglichen

Das Wohnzimmer müsste mal wieder gestrichen werden, die Fenster renoviert, das Bad gekachelte oder die Kellerdecke gedämmt werden. In vielen Fällen werden diese Arbeiten vom Fachhandwerker durchgeführt. Wenn man dabei einige Regeln beachtet, kann man einen Teil des Arbeitslohns, den man dem Maler, Installateur oder Fliesenleger bezahlt, direkt von der Steuerschuld abziehen.

Wichtigste Voraussetzung ist, dass der Auftrag als Privatperson vergeben und dass die Arbeiten in der selbst genutzten Wohnung, dem Eigenheim oder auf dem dazu gehörenden Grundstück ausgeführt werden. Die Förderung erstreckt sich auf die Wiederherstellung, Renovierung und Verschönerung von Räumen, Einrichtung oder Haushalts- und Elektrogeräten. Auch die Kosten für den Schornsteinfeger fallen darunter. Nicht

Trocknung + Sanierung
Sanierung von Brand-, Wasser-, Schimmel- und Sturmschäden, Bautrocknung, Verleih von Trocknungsgeräten

TROSANIEC
Erntle
02943-535738 www.trosaniec.de

BÜCKER GmbH

- Bedachungen
- Fassadenbau
- Bauklempnerei
- Gerüstbau

Schendeler Str. 100 • 59494 Soest
Tel. 02921/61701 • Fax 02921/62490

www.buecker-dach.de
Dachdeckermeisterbetrieb

Der Maler Barnhusen

André Barnhusen
Malermaler Bdl-
Ostenhellweg 25
59494 Soest

Innen- u.
Außenanstriche
Kreative Maltechniken
Bodenbeläge

Tel. 02921 / 9690-69
Fax 02921 / 9690-67
www.barnhusen.com

Schottmüller
Holz- und Alukonstruktionen

- Carporte
- Terrassendächer
- Holzrahmenbau
- Fassadengestaltung
- Beschattungsanlagen
- Markisen

www.schottmueller.biz

Alter Elfser Weg 6 / 59494 Soest / Tel.: 0 29 21 / 9 81 84 01

ISOWOODHAUS
Hausbau mit Holz

Ökologisch bauen – gesund wohnen mit ISOWOOD – das ist das Holzhaus

Bestellen Sie unseren NEUEN Hauskatalog!

holzforum

Die Holz-Tag 18
2.418 Euro für ein Holzhaus
Tel. 02921 9982-0
www.isowoodhaus.de

Ihr Fugenprofi!

Silikon Fugentechnik
André Engelbracht

Qualität im gewerblichen Bereich
aller Art: Alufenster, Fliesen, Klimatechnik,
Nichtmetalle, Holz, etc. in jeglicher Art.

Tel. 02921 - 671212
Mobil 0171 - 8093295
www.silikon-fugentechnik.de

Trocknung + Sanierung
Sanierung von Brand-, Wasser-, Schimmel- und Sturmschäden, Bautrocknung, Verleih von Trocknungsgeräten

TROSANIEC
Erntle
02943-535738 www.trosaniec.de

Thomas Kleegräfe

KLEEGRÄFE

MEISTER BETRIEB:

Elektroinstallation
Heizungstechnik
Meß- und Regelftechnik
Beleuchtungsanlagen
Erneuerbare Energien
Sanitärinstallation
SAT-Anlagen

Vogelerweg 13
59494 Soest
Telefon (02921) 8612
Telefax (02921) 80652
Internet: www.kleegraefe-soest.de

Dauerhaft sparen mit Premium-Heizöl
REINHARD BÜCKER
Tel. 0 29 21/9 81 03 77

Wir machen mehr als Malen!
Fachbetrieb seit 1967
fehr-hoberg
TAPETEN - FARBEN - BODENBELÄGE
Liebfrauenstr. 5 - Werl - 02922/3753

UNGLAUBLICH BERUHIGEND
WENN KOMPLEXES EINFACH FUNKTIONIERT

Sicherheitstechnik & Elektrotechnik aus Soest

KLUSSE Gesamtelektrik GmbH, 59191 Soest
Tel. 0 29 21-36 73-0, www.kluss.biz

KUSS
macht's elektrisch

Zimmerei Klenter GmbH
Zimmermeister, Dachdeckermeister und staatlich geprüfter Restaurator im Zimmererhandwerk

Her Dach aus einer Hand

59469 Ense-Ruhne
Bördeblick 5
Telefon 0 29 38/29 78
Telefax 0 29 38/48 50 47
Mobil jun. 01 70/2 10 59 78

Werner Jetten
Fliesen - Naturstein- und Mosaikverlegung
• Verlegearbeiten aller Art

Am Halenpohl 8 • 59505 Bas Süssendorf
Tel. 0 29 27 / 682 • Handy 0162 / 93 13 722
eMail: werner-jetten@t-online.de

Möhntaler-Trockenbau GmbH
HATZKY
Innenausbau - Trockenbaucenter

Bereitung - Verkauf - Verarbeitung - Abholmarkt
Objektionsplatten, Trennzellplatten, Ständerwerk, Dämmung, Zubehör
Overholger Weg 34, 59597 Erville
Tel.: 0 29 43 87 03 13, Fax 0 29 43 87 03 18, Mobil 0171 32 23 952

Sanitär- und Heizungsbau GmbH
OSTERMANN
Biomasse - Solartechnik
Gasrohrinnenanstrich

Sanitäre Anlagen • Gas- und Ölf Feuerungen
Zentralheizungsbau

Im Schloot 3 • 59494 Soest - Ostönnen
Telefon 0 29 28 / 83 97 46 • Fax 0 29 28 / 83 97 47
www.ostermann-sanitaer.de

Renovieren ist eine Aufgabe für den Sommer. Oft auch eine für den qualifizierten Fachmann. Foto: djd/Fein



Rolladenbau LANGENHORST

• Rolläden • Jalousien
• Garagentore

Verkauf, Einbau & Reparatur-Schnelldienst

Oststr. 14 • 59457 Werl
Tel. 02922 / 987 590
Mobil: 0170 / 580 22 47
www.rolladen-service-soest.de

Herrmann Stuck- u. Putzgeschäft

Innenputz
Aussenputz
Wärmedämmung
Trockenausbau

Lüftstr. 3
59514 Welver
Tel.: Fax 02384/5007
Mobil 0172/2336100

Kamen Elektrotechnik

Wolfgang Kamen
Bahnhofstraße 4
59505 Bad Sassendorf

Tel.: 0 29 21 - 345 19 17
Mobil: 0172 - 234 66 96

RUSCHE markilux

Kunststofffenster Haustüren Rolläden Sonnenschutz

Heinz-Walter Rusche
Rolläden-Jalousien-Kunststoffbaumeister

Terrassenweg 14a
Warstein-Alllagen
Tel. 02925 / 4118
Fax 02925 / 800860

HWH Trocken- & Akustikbau

► Dachgeschossausbau
► Leichttrennwände
► Mineralfaserdecken

Hartwig W. Haas
Westholz 17
59514 Welver

Telefon: 0 23 88 / 30 21 56
Mobil: 0171 / 91 88 07 8

Verschleiß oder die kleine Reparatur im und am Haus geht. Die schlechte Lösung ist ein Schwarzarbeiter: Arbeitgeber und Auftraggeber können wegen Straftaten wie Steuerhinterziehung, Nichtabführen von Sozialversicherungsbeiträgen und Beziehen von Sozialleistungen wegen Betrug oder Erschleichens von Sozialleistungen verfolgt werden. Das Strafmaß reicht von einer Geldstrafe bis zur mehrjährigen

Haftstrafe. Andere Formen der Schwarzarbeit können als Ordnungswidrigkeiten nach dem Gesetz zur Bekämpfung der Schwarzarbeit mit Geldbußen bis zu 300.000 Euro geahndet werden. Keine Schwarzarbeit sind Hilfeleistungen durch Angehörige und Lebenspartner, Nachbarschaftshilfe, Selbsthilfe oder Gefälligkeit, wenn die Tätigkeiten nicht nachhaltig auf Gewinn ausgerichtet sind.

Biermann Haustechnik GmbH

Heizung - Solartechnik
Sanitär - Kamin/Kaminofen

59581 Warstein-Mülheim • Erlenweg 2
Telefon (02925) 762 • E-Mail: info@biermann-heizung.de
www.biermann-heizung.de

Fachkraft zur Sanierung von Feuchtschäden und Schimmel

Gerhard Jüsten
Maurer- und Betonbauermeister

Lendringser Weg 34 | 59494 Soest | Tel.: 02921/768773

dach decker droste

Frank Droste
Dachdeckermeister

Müllinger Weg 82
59494 Soest

Tel: 0 29 21 / 981 99 99
Fax: 0 29 21 / 9 89 44 76
www.bedachungen-droste.de

Türen | Parkett | Laminat | Kork | Linoleum | Paracore
Leisten | Rigips | Trockenbau | Dämmung | Carports
Terrassenüberdachung | Zäune | u.v.m.

HOLZ HEILF

www.holz-heilf.de | info@holz-heilf.de
Schieferstraße 14 | 59067 Hamm
Telefon: 0 23 81 - 4 49 73 | Telefax: 0 23 81 - 41 08 04
Öffnungszeiten: Mo. - Fr. 7:00 Uhr - 17:30 Uhr | Sa. 9:00 Uhr - 13:00 Uhr

METALLWERKSTATT GÖPPERT

Edelstahl • Geländer • Garagentore
Metallbau • Maschinenbau

02922-866880 | f /metallwerkstatt.goeppert
info@metallwerkstatt.eu | metallwerkstatt.eu



Sturm auf die Stadt

„Soester Fehde“: Mittelalter, Seeschlacht und Musik

Vom 31. Juli bis 2. August ist die Soester Altstadt bereits zum vierten Mal Treffpunkt für Mittelalterfreunde aus halb Europa und Bühne für ein besonderes mittelalterliches Event.

Ein spektakuläres Ereignis der regionalen Geschichte, die berühmte Soester Fehde, bildet den Ausgangspunkt für ein vielfältiges Programm, das den ‚Herbst des Mittelalters‘ lebendig werden lässt, unter anderem durch Hunderte von Soester Bürgern und Gästen, die aktiv am Geschehen, sogar mit Kind und Kegel, teilnehmen.

Einen der Höhepunkte der Veranstaltung bildet erneut die Nachstellung des „Großen Sturms auf die Stadt von 1447“, die an der noch zu großen Teilen erhaltenen historischen Wallmauer aufgeführt wird. Weit über 400 Mittelalterfans aus 12 europäischen Nationen treten hierbei in zeitgenössischer Kriegskleidung mit Kanonen, Büchsen, Schwert und Bogen an, um die Stadt zu stürmen oder zu verteidigen. Platztechnisch und gemessen an der Zahl der Mitwirkenden, handelt es sich hierbei um eine der größten Inszenierungen dieser Art bundesweit.

Neu in diesem Jahr: eine fast historische „Seeschlacht“, ein feuchtfröhliches Turnier, das an einen Soester Karnevalsbrauch aus dem 15. Jh. anknüpft. Besonders verspricht auch wieder das beliebte Wandelkonzert am 31. Juli als musikalischer Auftakt des Fehde-Wochenendes. Neben dem bundesweit bekannten Ensemble Capella de la Torre bietet das Ensemble Mondial zwei speziell für die Soester Fehde neu arrangierte Musikstücke aus dem 15. Jahrhundert, die in den gängigen Musikstilen bekannter Komponisten der nachfolgenden Jahrhunderte bis hin zu George Gershwin immer wieder anders erklingen.



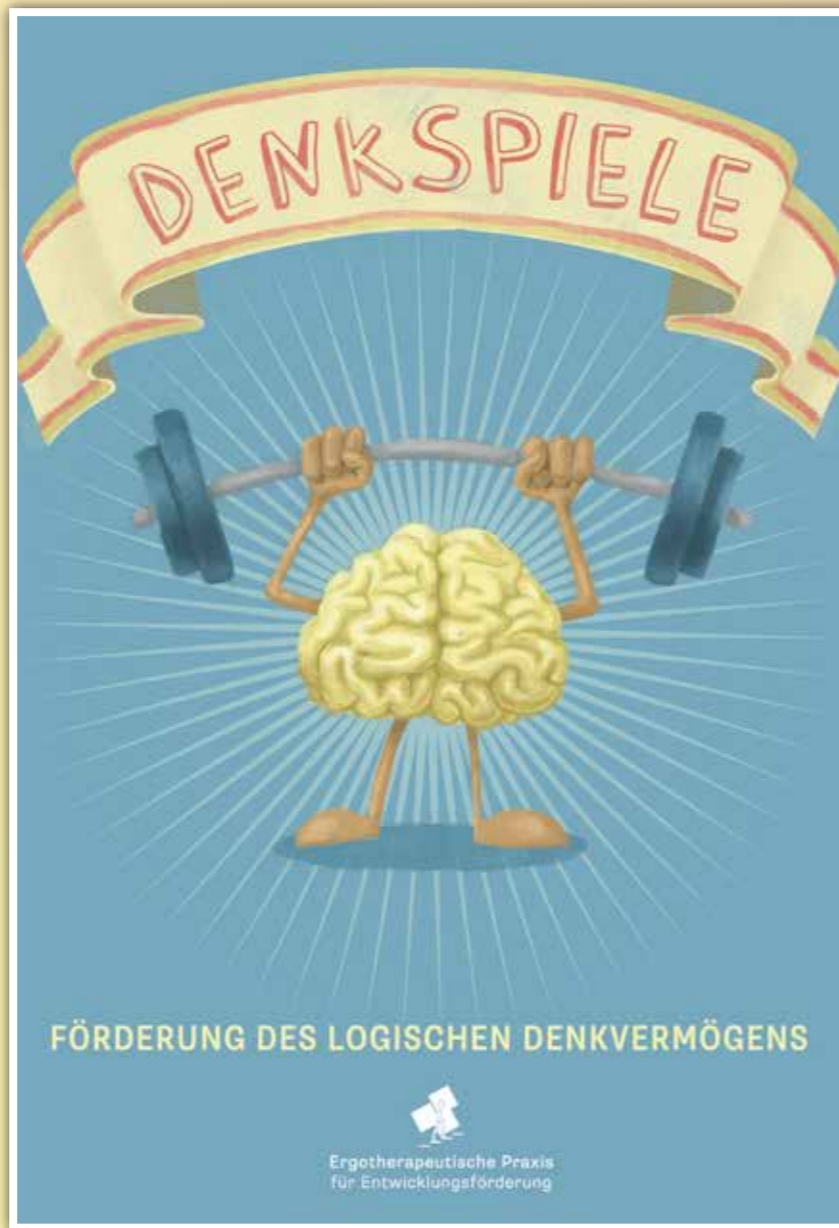
Denkspiele mit Elfe und Mathis

Förderung des logischen Denkvermögens für Kinder im Vor- und Grundschulalter

1989 erarbeitet Prof. Karl Josef Klauer mit dem Denktraining für Kinder ein systematisch angelegtes Förderprogramm, mit dem sich die Fähigkeit zum schlussfolgernden Denken langfristig steigern lässt.

Das Denktraining von Karl Josef Klauer umfasst 120 Aufgaben des schlussfolgernden Denkens, es ist für Kinder im Vor- und Grundschulalter konzipiert. Im Verlauf des Trainings steigert sich der Schwierigkeitsgrad. Kinder lernen dabei, systematische Vergleiche in Bezug auf Merkmale von Objekten oder in Bezug auf Beziehungen zwischen Objekten zu ziehen. Die Strategien, die sie sich

Bis 2011 wurden hierzu insgesamt 97 Experimentalstudien durchgeführt, an denen mehr als 4.000 Kinder aus Deutschland, Österreich, den Niederlanden und den USA teilnahmen. Dabei zeigte sich, dass das Denktraining nicht nur nachhaltige positive Auswirkungen auf die Leistung in Intelligenztests hat, sondern dass auch Schulleistungen durch das Denktraining bedeutsam verbessert werden.



Ergotherapeutische Praxis
für Entwicklungsförderung, Prävention & Gesundheitsmanagement

unser Spektrum...

- Ergotherapie
- Neurofeedback
- Prävention
- Lerntherapie
- Integrationshilfe

Alexander Sodeikat B.Sc. OT & Daniel Wolny
An den Dominikanern 3 • 59494 Soest
Telefon: 0 29 21 36 95 29 • www.ergotherapiesoest.de

dabei aneignen, können später zum Lösen beliebiger Aufgaben des schlussfolgernden Denkens eingesetzt werden. Die 120 Denkaufgaben sind in eine Rahmenhandlung aus dem Elfenland eingebettet. Ziel ist es, den blauen Diamanten der Weisheit zu erlangen, der in den Bergen versteckt ist. Auf dem Weg dorthin müssen die Aufgaben der Reihe nach gelöst werden. Wurde eine Aufgabe bewältigt, dann fassen Elfe oder Mathis zusammen, welche Schlussfolgerungen der Aufgabenlösung

zugrunde liegen. Nicht nur Rechen- oder Rechtschreibfertigkeiten lassen sich durch geeignete Förderung verbessern.

Durchführung des Kursangebots: Die Denkspiele mit Elfe und Mathis sind je nach Fähigkeit des Kindes für etwa 10 bis 20 Trainingseinheiten à 20 bis 40 Minuten konzipiert. Das Programm wird in Kleingruppen bis 5 Kindern durchgeführt. Die Kinder werden dabei von einem Tutor angeleitet.



Fotolia.de@stockpics



Eine Chance für jedes Kind

Rechtzeitige Förderung hilft, Defizite ausgleichen zu können

Früherkennung ist ein wesentlicher Baustein zur gesunden kindlichen Entwicklung. Die Früherkennungsuntersuchungen bieten Kindern die Chance, dass mögliche Gesundheitsstörungen oder Auffälligkeiten in der Entwicklung frühzeitig erkannt und behandelt werden können und das Kind - wenn erforderlich - gezielt unterstützt und gefördert werden kann.

Aus ärztlicher Sicht wird schon seit langem gefordert, dass die Behandlung so früh wie möglich und so intensiv wie nötig erfolgen sollte. In solchen Situationen helfen der Hausarzt und Fachärzte. Unterstützt werden sie von Logopäden, die darin ausgebildet sind, festzustellen, ob eine Sprach-, Sprech-, Stimm- oder auch Schluckstörung vorliegt und wie sie zu behandeln ist. Sie diagnostizieren und therapieren auf Grundlage einer ärztlichen Verordnung und beraten Patienten und ihre Angehörigen.

Manchmal zeigen sich auffälliges Verhalten oder Verzögerungen in der Entwicklung erst im Verlauf der ersten Jahre, zum Beispiel in der sprachlichen Entwicklung. Wird eine solche Beeinträchtigung frühzeitig erkannt, kann das Kind durch gezielte Förderung unterstützt werden.

Komplikationen vor, während oder nach der Geburt können Grund für Bewegungsstörungen sein. Bemerkten Mütter, dass sich die Bewegungen ihres Babys oder Kleinkindes von denen anderer unterscheiden, so ist es generell ratsam, dies mit dem Kinderarzt zu besprechen. Spastik oder Schläffheit, Bewegungssymmetrie wie sonderbare Bewegungen beziehungsweise verlangsamte Bewegungsentwicklung können Anzeichen einer Beeinträchtigung sein. Ergotherapeuten sind die Profis für ein breites Spektrum von Verhaltensauffälligkeiten bei Kindern.

Sprachentwicklungsgestörte Kinder haben nachweislich Probleme in der Schule, die sich auch nachteilig auf die weitere Berufslaufbahn auswirken können. Auch Beeinträchtigungen des Hörvermögens und des Sehvermögens, auch körperliche Beeinträchtigungen und Koordinationsprobleme beeinträchtigen Kinder und junge Menschen.

Birkenfeld
Logopädische Praxis

Hauptplatz Neheim
Lage/Wende 45b
59755 Arnsberg
Tel. 03632/28717

All-Arnberg
Grafenstraße 20
59821 Arnsberg
Tel. 03681/71830

Ense-Dreien
Waldor Straße 27
56466 Ense
Tel. 03668/8756350

www.logopaedie-birkenfeld.de

Hörgeräteakustik Rabe
Ihr Meisterbetrieb rund ums gute Hören

- Digitale Hörsysteme
- Individuelle Hörgeräteanpassung
- Lichtsignalanlagen
- Persönlicher Schallschutz
- Kinderanpassung

Bockum-Hövel, Oswaldstr. 11
Telefon: 0 23 81 | 54 23 50
Mo-Fr: 8:30-18:00 Uhr
Sa.: 10-13 Uhr

Hamm-Osten, Ostenallee 125
Telefon: 0 23 81 | 87 03 04
Mo-Fr: 8:30-19:00 Uhr
Sa.: 10-13 Uhr

Welver, Am Markt 15
Telefon: 0 23 84 | 64 19 79
Mo-Fr: 8:30-18:00 Uhr
Sa.: 10-14 Uhr

Lebensqualität nachhaltig verbessern

Neues Angebot: Ergotherapeutische Praxis
Alexander Sodeikat B.Sc. & Daniel Wollny bietet Neurofeedback-Therapie



Bequem im Sessel sitzen und sich entspannt zurücklehnen. Was sich nach einem gemütlichen Abend daheim anhört, ist tatsächlich eine Neurofeedback-Sitzung in der ergotherapeutischen Praxis von Alexander Sodeikat B.Sc. und Daniel Wollny in Soest.

Neurofeedback ist eine Methode, die Balance im Gehirn zwischen Hemmung und Erregung zu verbessern. „Das Gehirn muss diese Balance haben. Eine Stabilisierung dieser Balance sorgt für eine Verbesserung psychischer und physischer Probleme“, erklärt Alexander Sodeikat, der eine Fortbildung zum zertifizierten Neurofeedback-Therapeuten abgeschlossen hat.

Neurofeedback kann bei unterschiedlichsten Krankheitsbildern eingesetzt werden, z.B. bei ADHS/ADS, Autismus, Angststörungen, Depressionen, Schlafstörungen, Posttraumatischen Belastungsstörungen, bipolaren Störungen, chronischen Schmerzzuständen oder zur Re-

habilitation nach Hirnverletzungen. Immer dann, wenn das Gleichgewicht zwischen neuronaler Hemmung und Erregung nicht mehr stimmt.

Dabei wendet Alexander Sodeikat die Othmer-Methode an, die schon seit zirka zwanzig Jahren in den USA sowie in der Schweiz erfolgreich praktiziert wird. Selbst das US-Militär vertraut auf dieses Verfahren. „Es wird bei Soldaten angewendet, die posttraumatische Störungen haben“, erklärt Alexander Sodeikat. Ebenso lässt sich das Verfahren aber auch bei chronischen Schmerzen anwenden oder um die Konzentrationsfähigkeit zu steigern.

Bei der Neurofeedback-Therapie werden die Gehirnströme mittels Elektroden gemessen. Anhand der zurückgemeldeten Feedbacks – über das Auge und/oder über das Ohr – lernt das Gehirn das Verhältnis zwischen neuronaler Hemmung und Erregung zu stabilisieren. Jede positive Veränderung in die gewünsch-

te Richtung wird belohnt. Ziel ist, dass das Gehirn einen der Situation entsprechenden angemessenen Zustand einnimmt und hält. Die Selbstregulierung des Gehirns wird so verbessert. Beispiel: Ein Kind macht es sich im Sessel bequem und sieht sich seinen Lieblingsfilm an. Das Feedback reagiert dynamisch auf die Gehirnströme, das Bild kann beispielsweise kleiner oder größer, heller oder dunkler werden. Reagiert das Gehirn des Kindes angemessen, kann es den Film ungestört sehen. Es wird belohnt.

Die Neurofeedback-Therapie orientiert sich an den Symptomen einer Erkrankung, um diese zu vermindern. So wird die Lebensqualität des Patienten verbessert. Neurofeedback ist eine spezielle Form des Biofeedback, einer wissenschaftlich fundierten Methode, die es ermög-

licht, Körpersignale, die nicht direkt wahrgenommen und nicht bewusst gesteuert werden, zu beeinflussen. Prinzipiell ist der Mensch in der Lage, alle Körperfunktionen, über die er eine Rückmeldung (Feedback) erhält, zu verändern. Dadurch kann er prinzipiell alles erlernen, wenn es zu einer positiven Rückmeldung zwischen seinem Vorhaben und dem was er erreicht hat, kommt.

Wie alle Angebote der ergotherapeutischen Praxis Sodeikat und Wollny ist auch die Neurofeedback-Therapie sehr stark patientenbezogen. Ein Behandlungszyklus umfasst in der Regel 20 Termine.

Weitere Informationen zum Thema Neurofeedback nach der Othmer-Methode finden Sie im Internet unter www.eeginfo.ch

Ergotherapeutische Praxis
für Entwicklungsförderung, Prävention & Gesundheitsmanagement

unser Spektrum...

- Ergotherapie
- Neurofeedback
- Prävention
- Lerntherapie
- Integrationshilfe

Alexander Sodeikat B.Sc. OT & Daniel Wollny
An den Dominikanern 3 • 59494 Soest
Telefon: 0 29 21 36 95 29 • www.ergotherapiesoest.de

Ein leckeres Saisongericht

Nun kommen Pilze auf den Speiseplan

Pilze sind seit Urzeiten Bestandteil der menschlichen Nahrung. Schon immer sind sie eine schmackhafte Ergänzung des Speiseplans. Da Pilze viel Wasser und wenig Fett enthalten, sind sie sehr kalorienarm. Außerdem sind sie hervorragende Eiweißlieferanten und überzeugen durch Vitamine, Kalium, Phosphor und Magnesium. Der kommende Herbst ist Pilzsaison, daher unser heutiger Rezeptvorschlag. Wie wäre es mit gefülltem Kalbsschnitzel mit Pfifferlingen?

Zutaten:

- 4 Kalbsschnitzel a 130 g von der Nuss
- 100 g Pfifferlinge, geputzt,
- 1 halbe Zwiebel, gewürfelt
- 80 g Bauchspeck, geräuchert und gewürfelt
- 1 El Petersilie, gehackt
- 1 El Kerbel, gehackt
- 1 Spritzer Balsamicoessig
- 4 Scheiben kräftigen Schnittkäse
- 40 g Kräuter-Butter

- Salz und Pfeffer aus der Mühle
- 150 g Butterschmalz
- Mehl
- Eier
- Paniermehl

Zubereitung:

Kalbsschnitzel dünn klopfen und mit Salz und Pfeffer würzen. In der Kräuterbutter die Zwiebelwürfel, den Speck und die Pfifferlinge anbraten und einen Spritzer Balsamicoessig dazugeben. Die Füllung 15 Minuten in den Kühlschrank stellen und anschließend Kerbel und Petersilie unterheben. Mit Salz und Pfeffer abschmecken.

Auf die Kalbsschnitzel ein paar Pfifferlinge geben, den Schnittkäse auflegen und wieder mit ein paar Pfifferlingen belegen. Die Schnitzel zusammenklappen und in Mehl, Ei und Paniermehl wenden. Schwimmend in Butterschmalz backen. Vor dem Anrichten auf einem Küchenpapier kurz abtupfen. Mit Kartoffelsalat oder Gurkensalat servieren.



Foto: Meggle

Köstliche Grillspezialitäten!
Ihr Fachmann für Fleisch und Wurstwaren
Hubert Halfmann
Partyservice
Fleischerfachgeschäft
Imbiss
Täglich wechselnder Mittagstisch!
Sigefridwall 21 · Soest
Tel. 0 29 21 / 1 32 95

Rund ums Pferd

Hochschule bietet Informationen

Die rechtliche Situation rund um Pferd und Reiter sowie Gesundheit und Wohl des Pferdes im Allgemeinen stehen in diesem Jahr im Fokus der Vortragsreihe „Rund ums Pferd“. Der Fachbereich Agrarwirtschaft lädt zu Beginn des Wintersemesters 2015/2016 wieder zu drei Veranstaltungen.



Die Reihe startet am Dienstag, 13. Oktober. Zum Auftakt geht es um das Thema „Pferde und Paragrafen – Recht rund um Pferd und Reiter“. Am Dienstag, 20. Oktober, erhalten Interessierte wertvolle Informationen über Hilfsmaßnahmen bei erkrankten Pferden. Den Abschluss der Reihe wird der Vortrag „Pferdesignale – Erkennen von Schwachstellen in Haltung und Management“ am Dienstag, 27. Oktober, bilden. Die Veranstaltungen beginnen jeweils um 18.30 Uhr im Gebäude 10, Raum 10.010 auf dem Soester Hochschulcampus.

Baby Boy
ALEXANDER
Baby Boy
Bis zur ersten Lektüre von HalloSOEST werden noch einige Jahre vergehen. Bis dahin gelten die herzlichen Glückwünsche zur Geburt des Stammhalters den stolzen Eltern, die sich gemeinsam mit Verlag und Personal über den Nachwuchs freuen, der bei seiner Geburt 52 Zentimeter „lang“ und 3.900 Gramm schwer war.

Yvonne Brune
Malermalerin
Ausführung sämtlicher Malerarbeiten
und Teppichbodenverlegung

Artenweg 4, 59505 Ense, Sassendorf, Tel.: 02922/1279
E-Mail: Yvonne.Brune.Malermeister@web.de

Das Leben leben, einfach
so, weil jeder Tag zählt...
genießen Sie ein Stück
Urlaub in unserem Haus.

HAUS & SCHULTE
Ih. Christel Schmidt
West-WestZinnen
Telefon: 02922/3295

Wellmann GmbH & Co. KG

- Metall- und Edelstahlkonstruktionen
- Textil Living
- Markisen
- Geländerbau
- Tüchtausch
- Pavillons

D-59469 Ense-Bremen • Zur Waterlapp 7
Tel.: 0 29 35 - 97 66 1 - 0
Fax: 0 29 35 - 97 66 1 - 15

BULLER Bauunternehmen

Kontakt
Dipl.-Ing. Dieter Buller
Wickeder Str. 37
59457 Werl

Fon 0 29 22 849-419
Fax 0 29 22 849-429
Mobil 01 72 73 85 470

E-Mail: info@bullerbau.de
Web: http://www.bullerbau.de

Bauhaus - Erdbeurteilung
Stahlbetonbau - Mauerwerksbau
Fassade
Verbleibung aller Art
Wärmepumpensysteme - Kamine
Trockenbau - Umbau - Altbausanierung
Schlüsselloses Bauen - Holzbohle
Niedrigenergiehäuser
Kernbohrungen

haase Bauunternehmen GmbH

Kompetent. In allem wenn es um den Hausbau geht.

Roßbau
Sanierung Umbau
Schlüsselloses Bauen

Oesterweg 7
59519 Möhnesee
Tel: 02924 - 1432
Fax: 02924 - 1434

BUNDESLIGA SPIELPLAN

HINRUNDE 2015/2016

1. Spieltag 14. - 16. August

FC Bayern München	:	Hamburger SV
Borussia Dortmund	:	Borussia Mönchengladbach
Bayer 04 Leverkusen	:	TSG 1899 Hoffenheim
VfL Wolfsburg	:	Eintracht Frankfurt
VfB Stuttgart	:	1. FC Köln
FC Augsburg	:	Hertha BSC
SV Werder Bremen	:	FC Schalke 04
1. FSV Mainz 05	:	FC Ingolstadt 04
SV Darmstadt 98	:	Hannover 96

2. Spieltag 21. - 23. August

FC Schalke 04	:	SV Darmstadt 98
Borussia Mönchengladbach	:	1. FSV Mainz 05
Hamburger SV	:	VfB Stuttgart
Eintracht Frankfurt	:	FC Augsburg
1. FC Köln	:	VfL Wolfsburg
Hannover 96	:	Bayer 04 Leverkusen
Hertha BSC	:	SV Werder Bremen
TSG 1899 Hoffenheim	:	FC Bayern München
FC Ingolstadt 04	:	Borussia Dortmund

3. Spieltag 28. - 30. August

FC Bayern München	:	Bayer 04 Leverkusen
Borussia Dortmund	:	Hertha BSC
VfL Wolfsburg	:	FC Schalke 04
VfB Stuttgart	:	Eintracht Frankfurt
FC Augsburg	:	FC Ingolstadt 04
SV Werder Bremen	:	Borussia Mönchengladbach
1. FC Köln	:	Hamburger SV
1. FSV Mainz 05	:	Hannover 96
SV Darmstadt 98	:	TSG 1899 Hoffenheim

4. Spieltag 11. - 13. September

FC Bayern München	:	FC Augsburg
FC Schalke 04	:	1. FSV Mainz 05
Bayer 04 Leverkusen	:	SV Darmstadt 98
Borussia Mönchengladbach	:	Hamburger SV
Eintracht Frankfurt	:	1. FC Köln
Hannover 96	:	Borussia Dortmund
Hertha BSC	:	VfB Stuttgart
TSG 1899 Hoffenheim	:	SV Werder Bremen
FC Ingolstadt 04	:	VfL Wolfsburg

5. Spieltag 18. - 20. September

Borussia Dortmund	:	Bayer 04 Leverkusen
VfL Wolfsburg	:	Hertha BSC
Hamburger SV	:	Eintracht Frankfurt
VfB Stuttgart	:	FC Schalke 04
FC Augsburg	:	Hannover 96
SV Werder Bremen	:	FC Ingolstadt 04
1. FC Köln	:	Borussia Mönchengladbach
1. FSV Mainz 05	:	TSG 1899 Hoffenheim
SV Darmstadt 98	:	FC Bayern München

6. Spieltag 22. - 23. September

FC Bayern München	:	VfL Wolfsburg
FC Schalke 04	:	Eintracht Frankfurt
Bayer 04 Leverkusen	:	1. FSV Mainz 05
Borussia Mönchengladbach	:	FC Augsburg
Hannover 96	:	VfB Stuttgart
Hertha BSC	:	1. FC Köln
TSG 1899 Hoffenheim	:	Borussia Dortmund
FC Ingolstadt 04	:	Hamburger SV
SV Darmstadt 98	:	SV Werder Bremen

7. Spieltag 25. - 27. September

Borussia Dortmund	:	SV Darmstadt 98
VfL Wolfsburg	:	Hannover 96
Hamburger SV	:	FC Schalke 04
VfB Stuttgart	:	Borussia Mönchengladbach
FC Augsburg	:	TSG 1899 Hoffenheim
SV Werder Bremen	:	Bayer 04 Leverkusen
Eintracht Frankfurt	:	Hertha BSC
1. FC Köln	:	FC Ingolstadt 04
1. FSV Mainz 05	:	FC Bayern München

8. Spieltag 02. - 04. Oktober

FC Bayern München	:	Borussia Dortmund
FC Schalke 04	:	1. FC Köln
Bayer 04 Leverkusen	:	FC Augsburg
Borussia Mönchengladbach	:	VfL Wolfsburg
Hannover 96	:	SV Werder Bremen
Hertha BSC	:	Hamburger SV
TSG 1899 Hoffenheim	:	VfB Stuttgart
FC Ingolstadt 04	:	Eintracht Frankfurt
SV Darmstadt 98	:	1. FSV Mainz 05

9. Spieltag 16. - 18. Oktober

FC Schalke 04	:	Hertha BSC
VfL Wolfsburg	:	TSG 1899 Hoffenheim
Hamburger SV	:	Bayer 04 Leverkusen
VfB Stuttgart	:	FC Ingolstadt 04
FC Augsburg	:	SV Darmstadt 98
SV Werder Bremen	:	FC Bayern München
Eintracht Frankfurt	:	Borussia Mönchengladbach
1. FC Köln	:	Hannover 96
1. FSV Mainz 05	:	Borussia Dortmund

10. Spieltag 23. - 25. Oktober

FC Bayern München	:	1. FC Köln
Borussia Dortmund	:	FC Augsburg
Bayer 04 Leverkusen	:	VfB Stuttgart
Borussia Mönchengladbach	:	FC Schalke 04
Hannover 96	:	Eintracht Frankfurt
TSG 1899 Hoffenheim	:	Hamburger SV
1. FSV Mainz 05	:	SV Werder Bremen
FC Ingolstadt 04	:	Hertha BSC
SV Darmstadt 98	:	VfL Wolfsburg

11. Spieltag 30. Oktober - 01. November

FC Schalke 04	:	FC Ingolstadt 04
VfL Wolfsburg	:	Bayer 04 Leverkusen
Hamburger SV	:	Hannover 96
VfB Stuttgart	:	SV Darmstadt 98
FC Augsburg	:	1. FSV Mainz 05
SV Werder Bremen	:	Borussia Dortmund
Eintracht Frankfurt	:	FC Bayern München
1. FC Köln	:	TSG 1899 Hoffenheim
Hertha BSC	:	Borussia Mönchengladbach

12. Spieltag 06. - 08. November

FC Bayern München	:	VfB Stuttgart
Borussia Dortmund	:	FC Schalke 04
Bayer 04 Leverkusen	:	1. FC Köln
Borussia Mönchengladbach	:	FC Ingolstadt 04
FC Augsburg	:	SV Werder Bremen
Hannover 96	:	Hertha BSC
TSG 1899 Hoffenheim	:	Eintracht Frankfurt
1. FSV Mainz 05	:	VfL Wolfsburg
SV Darmstadt 98	:	Hamburger SV

13. Spieltag 20. - 22. November

FC Schalke 04	:	FC Bayern München
Borussia Mönchengladbach	:	Hannover 96
VfL Wolfsburg	:	SV Werder Bremen
Hamburger SV	:	Borussia Dortmund
VfB Stuttgart	:	FC Augsburg
Eintracht Frankfurt	:	Bayer 04 Leverkusen
1. FC Köln	:	1. FSV Mainz 05
Hertha BSC	:	TSG 1899 Hoffenheim
FC Ingolstadt 04	:	SV Darmstadt 98

14. Spieltag 27. - 29. November

FC Bayern München	:	Hertha BSC
Borussia Dortmund	:	VfB Stuttgart
Bayer 04 Leverkusen	:	FC Schalke 04
FC Augsburg	:	VfL Wolfsburg
SV Werder Bremen	:	Hamburger SV
Hannover 96	:	FC Ingolstadt 04
TSG 1899 Hoffenheim	:	Borussia Mönchengladbach
1. FSV Mainz 05	:	Eintracht Frankfurt
SV Darmstadt 98	:	1. FC Köln

15. Spieltag 04. - 06. Dezember

FC Schalke 04	:	Hannover 96
Borussia Mönchengladbach	:	FC Bayern München
VfL Wolfsburg	:	Borussia Dortmund
Hamburger SV	:	1. FSV Mainz 05
VfB Stuttgart	:	SV Werder Bremen
Eintracht Frankfurt	:	SV Darmstadt 98
1. FC Köln	:	FC Augsburg
Hertha BSC	:	Bayer 04 Leverkusen
FC Ingolstadt 04	:	TSG 1899 Hoffenheim

16. Spieltag 11. - 13. Dezember

FC Bayern München	:	FC Ingolstadt 04
Borussia Dortmund	:	Eintracht Frankfurt
Bayer 04 Leverkusen	:	Borussia Mönchengladbach
VfL Wolfsburg	:	Hamburger SV
FC Augsburg	:	FC Schalke 04
SV Werder Bremen	:	1. FC Köln
TSG 1899 Hoffenheim	:	Hannover 96
1. FSV Mainz 05	:	VfB Stuttgart
SV Darmstadt 98	:	Hertha BSC

17. Spieltag 18. - 20. Dezember

FC Schalke 04	:	TSG 1899 Hoffenheim
Borussia Mönchengladbach	:	SV Darmstadt 98
Hamburger SV	:	FC Augsburg
VfB Stuttgart	:	VfL Wolfsburg
Eintracht Frankfurt	:	SV Werder Bremen
1. FC Köln	:	Borussia Dortmund
Hannover 96	:	FC Bayern München
Hertha BSC	:	1. FSV Mainz 05
FC Ingolstadt 04	:	Bayer 04 Leverkusen

Fahrschule - Weinekötter.de

01 71 / 6 38 58 67
Hauptstr. 13 • Ense

Tenzler Feuerschutz
Inhaber Martin Rickert

Prüf- und Wartungsdienst:
• Feuerlöscher (Fülldienst und Verkauf)
• Rauch- und Wärmeabzugsanlagen
• Wandhydranten
• Brandschutzstore
• Brandschutzbeauftragter
• Schulung zum Brandschutz Helfer

Lambertusring 27
59469 Ense-Bremen
Tel. 02938/4365
Fax 02938/987384

BEKO AUSBAU

Ausbau Umbau Renovierung

Bernd Kollhoff
Schluppbergasse 5
59505 Bad Sassendorf

info@beko-ausbau.de
Tel.: 0 29 27 1 18 95 53
mobil: 0 172 1 58 95 093

BEKO-AUSBAU.DE

Ziersteine
Findlinge
Bodenplatten
Bockstufen
Natursteine
Baustoffe

Natursteine WARSTEIN

Palisaden/Stelen
Mauersteine
Wasserspiele
Natursteinfliesen für den Innenbereich

NSW Natursteine Warstein GmbH
Weidstraße 26 • 59581 Warstein
Ausstellung/Verkauf • Enkerbruch 8
Telefon 0 29 02 - 91 06 71 • Fax 0 29 02 - 88 63 23
www.natursteine-warstein.de

ES ERNST SCHRÖDER Bauunternehmen GmbH Soest

58444 Soest • Ovanweg 17 • Telefon (0 29 21) 7 41 86

Ihr Ansprechpartner für:

Bauarbeiten jeder Art
Terrassen-/Balkonsanierungen ■ Kanalarbeiten/Rückstausicherungen ■ Klinker- und Putzarbeiten
Restaurierung von Altbauten
Abdichtung/Isolierung von Kellern ■ Treppensanierung
Denkmalpflege
Reparaturen von Bruchsteinmauerwerk ■ Fachwerksanierung

www.schroeder-bau.com ■ info@schroeder-bau.com



Bezirksschützenfest in Werl

15 Vereine kommen am 29. August zur Schützenscheune

Die Werler St. Sebastianus-Schützen sind am Samstag, 29. August, diesjähriger Ausrichter des Bezirksschützenfestes Werl-Ense. Das trifft sich ganz besonders gut, weil Werls König Jens Kahl im Vorjahr die Würde des Bezirkskönigs erringen konnte.

15 Gastvereine werden um 13.30 Uhr auf dem Festgelände an der Schützenscheune erwartet. Brudermeister Hans-Joachim Billecke wird sie dort gemeinsam mit Bezirksbundesmeisters Alfons Wortmann und Michael Grossmann begrüßen. Der Präses des Schützenbezirks, Pfarrer Franz Forthaus wird gemeinsam mit Pfarrer Christoph Lichterfeld einen Wortgottesdienst halten, dann startet gegen 16 Uhr das Bezirkskönigschießen mit anschließender Proklamation und Ehrung des Bezirks-Jubelpaares. Der Festzug beginnt um 17 Uhr und führt zur Parade auf dem Sportplatz der Norbertschule, der Große Zapfenstreich, ausgeführt vom Musikzug Bremen der Freiwilligen Feuerwehr

und vom Spielmannszug der St. Sebastianus-Schützen beginnt um 19.30 Uhr. Das Bezirksschützenfest endet ab 20 Uhr mit dem Disco-Abend im Festzelt.

Elise Lisette's kleines Atelier

In Elise Lisette's kleinem Atelier finden Sie Deko, Geschenkartikel, Handarbeiten, Puppenzubehör u.v.m.

Geöffnet von Montag bis Samstag von 14 bis 19 Uhr
Mehdenstraße 1 • 59457 Werl • Telefon 0 29 22 - 8 32 73

Stärken Sie sich für das Werler Schützenfest mit unserem reichhaltigen **"Schützenfrühstück"!**

2.u.3. Tasse frischer Filterkaffee **GESCHENKT** erhältlich vom 21. August - 23. August 2015

Sie kommen als Gruppe? Gerne! Wir decken Ihnen eine lange Tafel ein! Tel: 02922-97450
www.baeckerei-humpert.de

Bäckerei • Konditorei **Humpert**

Oliver Hellmich
KFZ-Meisterbetrieb

Hammer-Str. 25 • Werl

Wir wünschen allzeit gute Fahrt!

• KFZ-Reparaturen
• Klimaservice
• HU/AB
• Räder
• Zuspätz
• Ersatzteile

Tel. 02922-912737
Fax 02922-912738
oliver.hellmich@web.de

ULRICH BARTMANN
RECHTSANWALT UND NOTAR

Bahnhofstraße 18
59457 Werl

Telefon 02922 - 909393 Internet: www.notar-bartmann.de
Telefax 02922 - 83136 E-Mail: info@notar-bartmann.de

Ein schönes und erfolgreiches Schützenfest wünscht:

Ludwig Brügge
Sanitär & Heizung

Bäckerstraße 21 • Werl • Telefon 0 29 22 / 27 22

BIEWER
MALERMEISTER WERL
Wohnraum- und Fassadengestaltung

Viel Spaß & Horrido!

Schöne Wände von Meisterhand.

Kaiserin-Gisela-Straße 3
59457 Werl • 02922/3391

Tigges

Telefon: 0 29 22 - 20 000
Mein Büro befindet sich im 1. Fl. #11
59457 Werl

Telefon: 02922/20 50
Mail: tigges@t-online.de
Web: www.tigges-schneiderei.de



Abschied vom Bezirkskönig

Werler Sebastianus-Schützen suchen Nachfolger von Jens und Victoria Kahl

Wenn die Werler St.-Sebastianus-Schützen im Festzelt an der Schützenscheune von Freitag, 21. bis Sonntag, 23. August ihr Schützenfest feiern, endet die Regentschaft von Jens Kahl und seiner Ehefrau und Königin Victoria. Das Vogelschießen, und damit die Suche nach einem neuen Regenten, eröffnet das Festgeschehen.

Das Königspaar stand den Sebastianus-Schützen im vergangenen Jahr vor und erlebte ein schönes Jahr: „Manchmal anstrengend, aber immer schön“, zieht der König Bilanz. Ihm gefiel das Königsdasein offenbar so gut, dass er sich auch auf Bezirksebene als Bezirkskönig durchsetzte. In diesem Jahr beginnt das Schützenfest am Freitag, 21. August, schon um 9 Uhr mit einem Gottesdienst für die Verstorbenen der Bruderschaft in der Propsteikirche, gestaltet vom MGV Concordia. Um 16.15 Uhr treten die Mitglieder auf dem Markt an, und marschieren gemeinsam mit Brudermeister, König, Bürgermeister und Präses zur Schützenscheune, wo um 17.30 Uhr das Vogelschießen beginnt und damit der neue Re-

gent ermittelt wird. Die Nachfolger von Jens und Victoria Kahl wird um 21 Uhr vor der Schützenscheune durch den Bürgermeister proklamiert. Anschließend wird der Zapfenstreich ausgeführt. Der Spielmannszug der Bruderschaft macht sich am Samstag schon um 6 Uhr auf den Weg zum Wecken, die Schützen treten um 10 Uhr auf dem Markt an, anschließend Kranzniederlegung am Ehrenmal, danach Frühschoppen im Festzelt mit Freigetränken. Um 16 Uhr erfolgt die Festparade auf dem Markt, anschließend Festzug zur Schützenscheune, Kinder- und Königstanz. Ab 20 Uhr wird zum Partyabend eingeladen, die Musik wird von der Formation „Nightshift“ präsentiert. Der dritte Festtag der Werler St.-Sebastianus-Schützen beginnt am Sonntag, 23. August, um 9.30

Uhr mit dem Festhochamt in der Wallfahrtsbasilika, das vom Musikzug der Feuerwehr Ense-Bremen gestaltet wird. Ab 11.30 Uhr stehen beim Frühkonzert die Ehrung verdiente Mitglieder im Mittelpunkt. Das Königspaar steht am Sonntag nachmittag um 16 Uhr im Blickpunkt der Festparade auf dem Markt, anschließend führt der Festzug zur Schützenscheune, dort erfolgt der Kinder- und Königstanz. Am Abend wird zum Tanzabend mit „DJ Radke“ eingeladen. Die Musik wird ausgeführt vom Musikzug Bremen der Feuerwehr Ense, dem Spielmannszug der St. Sebastianus Schützenbruderschaft Werl, dem Standard Musikzug Werl, dem Kolping Musikcorps Werl, dem Tambourcorps „Einigkeit“ Westönnen.

Wir wünschen viel Spaß beim Schützenfest!

Wir sorgen für Spannung

elektro Wächter

Ihr Fachgeschäft für Elektroinstallationen

Klosterstr. 3 • 59457 Werl • Fon 02922/6923 • Fax 02922/6924 • www.elektrowaechter.de

Gut erholt wieder für Sie da!

Capri
betriebe glanz

bei Hinc & Iord
Steinofen mit Holzfeuer
Hammer Straße 97 • 59457 Werl
www.steinoefen.com

Tel. 02922 - 69 60
Fax 02922 - 69 58

Neue Energie

Bonnek
Mayer Elektro

Jetzt Solarstrom für den Eigenbedarf!

Wärmepumpen
Elektroinstallation

Wir wünschen ein harmonisches und sonniges Schützenfest!

Inhaber: Meinolf Bonnekh
Bruchstraße 2a
59457 Werl Westönnen
Tel. 02922 3541
www.mayerelektro.de

Haxe zum Schützenfest-Finale

Hilbeck sucht Nachfolger für Ulrich Schiller und Marion Kiko



Schützenverein Hilbeck 1829 e.V.



Schützenfest in Hilbeck vom 7.-10. August 2015

Der erste Weg führt die Hilbecker Schützen zum Königspaar, wenn sie am Freitag, 7. August, um 16.30 Uhr den Auftakt zum diesjährigen Schützenfest setzen.

Der Höhepunkt des Jahresfestes steht gleich zu Beginn des Schützenfestes an. Das Adlerschießen beginnt um 18.45 Uhr. Dann wird ein neuer König gesucht, der dem Königspaar Ulrich Schiller und Marion Kiko folgt. Im Vorjahr erlegte Ulrich Schiller schon mit dem 85. Schuss den Vogel. Der Berufssoldat macht auch als König eine gute Figur. Mit Mari-

on Kiko hatte er aber auch eine erfahrene Kraft an seiner Seite: Die Königin regierte bereits 2009 gemeinsam mit ihrem Ehemann. Der neue König wird nach dem Adlerschießen auf dem Festplatz proklamiert, ehe gegen 22 Uhr die zünftige Zeltparty mit DSVH Showtechnik beginnt. Schon um 6 Uhr machen sich am Samstag, 9. August, die Gardemusikanten auf den Weg, sie tre-

ten nach alter Tradition zum „Wecken“ an. Um 16 Uhr treten die Schützen auf dem Festplatz an und holen anschließend die Jubelpaare ab. Am Ehrenmal wird ein Kranz niedergelegt, die Begrüßung der neuen Majestäten und der Gäste folgt um 18.15 Uhr, ehe um 21 Uhr der Schützenball mit der Tanzband „Herb“ steigt.

Am Sonntag, 9. August, wird zunächst um 10 Uhr im Festzelt ein Gottesdienst unter Mitwirkung der Hilbecker Chöre und Bläser gefeiert. Anschließend steht ein Konzert mit dem Blasorchester Hilbeck-Hemmerde auf dem Programm, ab 11.30 Uhr wird Mittagessen serviert. Am Nachmittag werden Kaffee und Kuchen angeboten, dazu wird in den gemütlichen Biergarten auf dem Festplatz eingeladen. Um 15 Uhr treten die Schützen an, um ihr neues Königspaar samt Hofstaat und Kaiserpaar zum Festzug abzuholen. Gegen 17 Uhr werden die Schützen und die Majestäten auf dem Sportplatz erwartet, wo auch die Parade stattfindet. Um 18 Uhr schließt sich der Kinder-



Viermanns Mühlenfeldmarkt

Ihr Bäckermeister mit Tradition!



Dördelmann

Werler Str. 75
59457 Werl
Tel.: 02922/958413
Mo. - Fr.: 6.00 - 18.00 Uhr
Sa.: 6.00 - 13.00 Uhr
So.: 8.00 - 17.00 Uhr

Viel Spaß beim Schützenfest wünscht das Team vom Hilbecker Hof!

Balkan-Restaurant "Hilbecker Hof"

- Gesellschaftsräume bis 100 Personen
- Jeden Tag von 11-23 Uhr geöffnet -kein Ruhetag-

Werler Str. 81 • 59457 Werl-Hilbeck • Tel.: 02922 / 822 70
kein Ruhetag • geöffnet von 11-23 Uhr • www.hilbeckerhof.de

Auf die Leistung kommt es an ...

Umwelt-service



irgendwie besser...

Lichtkuppeln



RWA

- Lieferung
- Montage
- Sanierung
- Wartung

Lichtbänder



Am Kleegarten 11 - 59457 Werl
Tel.: 02922/927 8200 - Fax: 02922/927 8201
E-Mail: info@brandwart.de

BrandWart

- Lichtkuppeln
- Lichtbänder
- RWA-Anlagen
- Lichtplatten

www.brandwart.de



Foto: © Jacek Chabraszewski, Fotolia.com

Welver lädt zum Radwandern ein

Naherholung vor der Haustür: Schöne Sommerziele

Suchen Sie noch eine schöne Betätigung für die Sommermonate? In Welver stehen vier familienaugliche Themenrouten für Fahrradfahrer zur Auswahl. Die längste Route mit 42 Kilometer Länge verbindet alle 21 Ortsteile und führt den Namen „Welver a la carte“. Erfahren und genießen Sie die Gastfreundschaft der Gaststätten und Gasthöfe entlang der Strecke.

Die nördliche Halb-Route mit einer Streckenlänge von ca. 30 Kilometer ist die „Kult(o)ur“ Route. Entlang dieser Strecke befinden sich die geschichtsträchtigen Kultur- und Baudenkmale der Gemeinde. Erfahren Sie hier Geschichte pur. Die Landwirtschaftsroute misst ebenfalls 30 Kilometer und ist in der Südhälfte ausgeschildert. Hier haben Sie die Möglichkeit heimische Produkte zu erwerben. Der Bioland-

Hof Holtschulte hält Gemüse bereit, frisches Obst erhalten Sie beim Obsthof Korn. Hausmacherwurst hält der Hofverkauf Rüsse-Markhoff in Ehningsen bereit. Für eine Abkühlung sorgt das Bauernhofeis der Familie Vedder in Recklingsen.

Die Familienroute mit zehn Kilometer ist die Kurzstrecke. Sie führt durch den Staatsforst, auch „Reiherwald“ genannt, bis hin zu „Haus Nehlen“ in Welver Berwicke. Welver kann aber auch mit seiner abwechslungsreich gegliederten Wald-, Feld- und Wiesenlandschaft aufwarten und eignet sich somit hervorragend für eine ruhige, naturbezogene Naherholung. Durch das dichte Netz an Verbindungsstraßen, Wirtschaftswegen sowie ergänzend durch die Feld- und Waldwege ergeben sich gute Möglichkeiten zum Spazieren und Wandern.



Leserfotos

Foto von Manfred Kristmann aus Belecke

Sie können uns gerne Ihre Fotos an info@fkwwerlag.com schicken.

Erstmals mit einem Gesundheitstag

Verkaufsoffen in Belecke am Sonntag, 30. August

„Wir freuen uns schon auf den 30. August“, ist aus den Reihen des Gewerbeverbandes Belecke zu hören. Denn dann werden am „Verkaufsoffenen Sonntag“ wieder alle Türen der örtlichen Geschäfte von 13 bis 18 Uhr geöffnet sein.

Lanfer, Bahnhofstraße, Wilkeplatz, Külbe und das Industriegebiet Nord stehen an diesem Tag im besonderen Interesse vieler Besucher, denn dann wollen sich die Kaufleute, Händler und die anderen ortsansässigen Betriebe von ihrer schönsten Seite zeigen. Bahnhofstraße und Wilkeplatz sind in diesen Stunden sogar komplett gesperrt.

„Da bei uns die Geschäfte noch inhabergeführt sind, nehmen auch alle Gewerbeverbandsmitglieder teil“, verspricht der 1. Vorsitzende Frank Werthmann. Natürlich sind Aktionen geplant, aber da wird noch nichts verraten. Denn die Gäste sollen schließlich überrascht werden. „Sicherlich könnten etwa unsere Modegeschäfte ihre neueste Kollektionen vorführen“, ist Frank Werthmann überzeugt. Fachkräfte der Malteser in Warstein/Anröchte präsentieren sich und wollen Einblick in ihre Arbeit geben. Es ist für das Publikum bestimmt interessant, mal zu erleben, in welchen Dienstleistungsbereichen die Lebensretter ihre Aufgaben wahrnehmen.

Ebenfalls auf dem Wilkeplatz wird die Stefan Morsch-Stiftung vertreten sein. Dort zieht dann ein englischer Doppeldeckerbus die Blicke auf sich. Die Institution betreibt seit ihrer Gründung 1986 eine Datei für Knochenmark- und Stammzellspender in Deutschland. Deshalb besteht am Sonntag, 30. August, die Möglichkeit, sich an einer Typisierungaktion



zu beteiligen. Erstmals wird an einem „Verkaufsoffenen Sonntag“ der „MediDay“, ein Gesundheitstag, durchgeführt. Unter dem Motto „Gesundheitskompetenz vor Ort“, ist es dem Gewerbeverband Belecke gelungen die heimischen niedergelassenen Ärzte, Heilpraktiker, Therapeuten, Apotheker, das Krankenhaus Maria Hilf sowie Anbieter im Bereich Fitness und Kosmetik zu gewinnen. In der „Neuen Aula“ des Schulzentrums werden an Infoständen alle Fragen beantwortet. Für tieferen Einblick in die jeweiligen Bereiche sorgen Fachvorträge.

Natürlich wird auch ein Rahmenprogramm geboten. So feiert beispielsweise der Friseursalon „Madeleine“ sein Firmenjubiläum. Und nutzt die Gelegenheit, um mit einer Modenschau für Kurzweil zu sorgen. Natürlich

warten auch das Kinderschminken und eine Hüpfburg auf die kleinen Besucher. Und Leckeres im Glas und auf der Gabel ist ebenfalls garantiert. „Hat bisher immer geklappt“, lockt Frank Werthmann. Aber im Vordergrund stehen eindeutig Geschäfte und Unternehmen. Ob in den Bereichen digitale Medien, HiFi, Mode, Blumen, Wohnungseinrichtungen, Haushaltswaren, Gartenbau, Handwerker, Gastronomie, Reisen oder Dienstleister, der Besucher kann sich ein umfassendes Bild vom vielfältigen Angebot in Belecke machen.

Schöner Gehen
Fußpflege und Kosmetik
Maniküre - Fußreflexzonennassage
French Gel - Mobile Fußpflege - Parfüm
Türen nur nach Vereinbarung
Anja Riemann
Bahnhofstraße 14a - 59581 Warstein-Belecke
Tel.: 01922 / 97 72 650

Gewerbeverband Belecke
Gemeinschaft macht stark
Verkaufsoffener Sonntag
30. August
von 13 - 18 Uhr
www.belecke.de/gewerbeverband

RK Autowelt Belda GmbH
Lanfer 65 • Warstein-Belecke
☎ 0 29 02 - 80 810



Petra Gertler und Eugenie Alberts trainieren. Foto: SZB Bad Sassendorf

„Ich will 100 werden“

Sporthochschule Köln entwickelte Sportprogramm für Senioren

Auch im hohen Alter lohnt es sich, Sport zu machen. Das belegen zahlreiche Studien. Speziell für Senioren wurde an der Sporthochschule Köln das mehrfach preisgekrönte Projekt „fit für 100“ entwickelt. Jetzt wird es im Seniorenzentrum SZB Bad Sassendorf angeboten. Auch Senioren von außerhalb können teilnehmen.

Montagnachmittag im Seniorenzentrum SZB Bad Sassendorf. Gut ein Dutzend Frauen und Männer haben sich im weitläufigen Trainingsraum versammelt. Zweimal in der Woche – jeweils montags und mittwochs – leitet Physiotherapeutin Petra Gertler hier ein besonderes Sportprogramm an: „fit für 100“. Dies ist ein speziell für Senioren entwickeltes Koordinations- und Krafttraining. Die Idee hinter „fit für 100“: Die Selbstständigkeit von Senioren möglichst lange erhalten. Dazu müssen Fähigkeiten wie sicheres Gehen, Treppensteigen oder Heben ge-

fördert werden. Notwendig im selbstbestimmten Alltag ist außerdem Beweglichkeit, um beispielsweise Reißverschlüsse zu schließen, Flaschen zu öffnen oder die Körperpflege alleine zu bewältigen.

Da solche Tätigkeiten vor allem Muskelkraft voraussetzen und diese im Alter abnimmt, hat die Deutsche Sporthochschule das Training entwickelt. „Das ist eine tolle Sache für Senioren“, sagt Petra Gertler. Im Frühjahr hat sie ihre Schulung durchlaufen – nun kann sie das Programm anbieten. Mit Erfolg: „Die Teilnehmer sind begeistert. Sie merken schon nach wenigen Stunden, dass sie sich sicherer auf den Beinen und fitter fühlen“, sagt die zertifizierte Übungsleiterin. Kraft, Balance und auch jede Menge Spaß stehen auf dem rund einstündigen Programm. „Ich wollte die Senioren gezielter fördern können“, begründet Petra Gertler ihre Fortbildung, „und das funktioniert mit diesem Programm.“ „In die Luft

werfen – und auffangen“, lautet eine Anweisung, nachdem die Übungsleiterin bunte Tücher verteilt hat. „Sehr gut!“, lobt sie. Wenn es sein muss, korrigiert sie Haltung und Technik. Zehn Wiederholungen sind eiserne Regel. Wie alles im Programm „fit für 100“ ist die Übung auf praktische Alltagstätigkeiten ausgerichtet. Wer Kraft und Koordinationsfähigkeit in den Armen hat, kann sich selbst die Haare kämmen oder eine Kette schließen. „Das ist ein Stück Lebens-

qualität“, sagt Petra Gertler. Außerdem wird durch das Training Stürzen vorgebeugt und die Zufriedenheit gestärkt. „Ich verpasse keine Stunde. Schließlich will ich gerne 100 werden“, lacht eine Teilnehmerin auf die Frage, warum sie dabei ist. Die anderen stimmen in das Lachen ein. Gesund alt werden, das will jeder gerne, „fit für 100“ kann dabei helfen. Wer mitmachen möchte, ist herzlich willkommen. Die Teilnahme an den regelmäßigen Kursen ist kostenfrei.

Soester Sommer: German Scotch Band

„German Scotch“ ist eine Band, die seit mehr als zehn Jahren handgemachte Musik vom Allerfeinsten bietet – ganz nach dem Motto: „When music was music. Soul, Funk, Pop, Rock, Blues und Folk stehen immer auf dem Programm, so dass auch am 7. August ab 20.30 Uhr im Biergarten und Gaststätte, Alter Schlachthof in Soest für jeden musikalischen Heißhunger etwas dabei ist. All das gepaart mit enormer Power und energiegeladenem Entertainment und einem britischen Frontmann lässt niemanden mehr stillstehen! Spaßfaktor garantiert!

Hörschäden bei Kindern



Foto: Fotolia.com©photophonie

Ihr Soester Stadtakustiker B & K Hörgeräte hilft

Nicht nur ältere Menschen sind davon betroffen, auch Kinder können schon Hörprobleme haben. Mehr als eins von 1000 Neugeborenen kommt bereits mit einer schweren Hörstörung auf die Welt.

Etwa jede zweite hochgradige Innenohrschwerhörigkeit gilt als vererbt. Angeborene Hörschäden können aber ebenso durch Infektionen der Mutter während der Schwangerschaft oder Medikamenteneinnahme entstehen. Auch bei Kindern, die mit gesundem Gehör zur Welt kommen, können schon früh Probleme mit dem Hören auftreten. Wird eine kindliche Hörminderung durch einen Arzt festgestellt, sollte diese sofort behandelt werden, um nicht die sprachliche und geistige Entwicklung des Kindes zu gefährden. Stellt sich bei einer ärztlichen Untersuchung heraus, dass das Hörvermögen des Kindes nur mit Hörsystemen zu verbessern ist, sollte man umgehend geeig-

nete Geräte anpassen lassen, wie das Deutsche Grüne Kreuz rät. Wird das Problem früh erkannt, sollte dies am besten schon während der ersten Lebensmonate geschehen, um die Reifung der Hörbahnen zu gewährleisten. Sie sind eine wesentliche Voraussetzung für ein gutes Hören und damit für einen ungebremsten Lernprozess. Nur wenn Kinder die Möglichkeit erhalten, hören und verstehen zu lernen, können Sie sich Sprache aneignen, am normalen Alltagsleben teilnehmen und sich im Kindergarten oder in der Schule aktiv beteiligen.

B & K Hörgeräte ist auf die Anpassung von Hörsystemen schon bei den ganz Kleinen spezialisiert. Gerade bei Kindern ist die optimale Anpassung eines Hörgerätes von größter Bedeutung und erfordert viel Einfühlungsvermögen und Fingerspitzengefühl.

Ihr Soester Stadtakustiker B & K Hörgeräte berät Sie gerne!



59494 Soest • Jakobstraße 4-6
Tel. 02921 3446746 • Fax 02921 3448268

Sie sind jederzeit herzlich willkommen zum kostenlosen Hörtest!

Öffnungszeiten:

Mo., Di., Do., Fr. 09:00 - 13:00 Uhr • 14:00 - 18:00 Uhr
Mittwoch 09:00 - 13:00 Uhr • Nachmittags Hausbesuche
Samstag Vormittag nach Vereinbarung

Monatliches Kreuzworträtsel mit Gewinnspiel

deutscher Schauspiel. (Horst) † 2008	Tropenfrucht	unangenehm, beschämend	Wirtschaus im engl. Stil	extrem, grell, unerhört	12	Deckenverzierung	Kuhkrankheit	gemalter Erdkreis		belg., ital. Sänger (Salvatore)	norddeutsches Dachdeckmaterial	russ. Schriftsteller † (Maxim)	Jüngsten-erbrecht	dt. Physiker (Nobelpreis) †
						Ankleidegehilfe beim Theater								5
unlängst erstelltes Gebäude						chem. Zeichen: Helium		ein Süddeutscher				männlicher franz. Artikel	passend, günstig	
		8		Brei, Grütze, Mus							altörmisches Hirtenlied			
Brotkörper			enthaltensamer Mensch					ordnen						10
schildischer Heiliger												betagt		
			engl. Titel nichtbrit. Grafen											
griechischer Buchstabe	Staatsführung												kleine Brücke	Bettwäsche-stück
griechischer Buchstabe													Männername	
Männername	Jäger der griechischen Sage												französisch, span.: in	sanktionieren
													Inhaltslosigkeit	schwingen, wippen
				Spielkarten-austeiler	italienischer Artikel	elektronische Post über Computer	tropisches Gewürz		16	Haarschnitt	italienischer Name Neapels	erdumgebendes Gasgemisch		
Gaststättenbesitzer		Blendwerk								junger Pflanzentrieb				
Geliebter der Julia						rumänische Währung	Klan, Familienverband					hohes dt. Gericht (Abk.)	15	
		Abk.: Sankt	eine Lagebezeichnung						3	argent. Provinz (Santa ...)	4	schriftliche Mitteilung		
Vergnügen (engl.)	Heilpflanze						Vorbedingung						13	Ansage auf Kontra (Skat)
akkurat, exakt, genau						Schabernack			7			engl. Frauenkurzname		W-15

as achim schulz
GARDINEN • TEPPICHBÖDEN
HAUMGESTALTUNG
Ausmessen & Beraten bei Ihnen zu Hause
Raumausstattung Achim Schulz GmbH
Kamener Straße 40 • 59425 Unna • www.achim-schulz.net
Terminvereinbarung unter Telefon: 0 23 03 - 6 12 15

Lösungswort

1	2	3	4	5	6	7	8	9	10	11	12	13	14	15	16
---	---	---	---	---	---	---	---	---	----	----	----	----	----	----	----

Schöner Wohnen? Im August verlost „hallo Soest“ einen Gutschein über 150,- Euro aus dem Hause „Raumdesign Achim Schulz“ aus Unna.

16-stellige Lösungswort bis zum 14.08. an bitter@fkvverlag.com. (Der Gewinn wird ausgelost, der Rechtsweg ist ausgeschlossen).

Mit etwas Glück, aber vor allem der richtigen Lösung, können Sie gewinnen.

Bitte geben Sie unbedingt Ihre Anschrift und Telefonnummer für die Gewinnbenachrichtigung an.

Finden sie den gesuchten Begriff und senden Sie das

Ihr „hallo Soest-Team“ wünscht viel Glück!



Helga Kuhlmann aus Soest ist die Gewinnerin unseres Kreuzworträtsels der Juliausgabe und kann sich über einen Gutschein im Wert von 30,- EUR aus dem Hause „Friseursalon von Lindweg“ in Soest-Ostönen freuen. Salonchefin Marion Rosenberg überreichte dazu extra noch ein schönes Blumensträußchen. Wir gratulieren!

Drei Tage Brückenfest am Möhnesee

Auftakt mit „Tobee“ und am Sonntag kommt der „Opa“



Der neue Marktplatz in Körbecke lädt ein zum entspannten Einkaufen oder einfach zum Genießen.

Das „7. Sparkassen Brückenfest am Möhnesee“ von Freitag bis Sonntag, 7. bis 9. August, im Freizeitpark Körbecke garantiert Party, Spaß und Action total an Europas längster Fußgängerbrücke. Die beliebte Veranstaltung ist längst überregional ein Begriff und

die Gäste schätzen die einzigartige Atmosphäre der Veranstaltung direkt am Ufer des „Westfälischen Meeres“.

Auch in diesem Jahr hoffen die Veranstalter auf rund 20.000 Besucher. Start ist am Freitag um 18 Uhr mit dem bekannten Party-DJ Oliver Macha, der zum Warm-Up-Set auflegt. Die bekannte NRW-Showband „Die Emsperlen“ folgt traditionell direkt im Anschluss. In den Vorjahren hat die Formation bereits bewiesen, dass sie mit den beliebten Coversongs von „Ötzi“ über „Westernhagen“, „Tote Hosen“ und den „Ärzte“ bis „Hermes House Band“ das Publikum fest im Griff hat. Am frühen Abend wird es

ernst auf der Sparkassen-Hauptbühne. Als erster Künstler wird „Der Benniii“ mit seinen Erfolgen „7 Tage Sonnenschein“, „Mona Lisa“ oder „La La Larissa“ die Zuhörer begeistern. Der Höhepunkt des Freitags wird der Auftritt von Schlagerstar „Tobee“. Er hat versprochen, unter anderem seinen neuesten Hit „Jetzt ist der Teufel los“ zu präsentieren. Natürlich werden auch seine Partyhits „Pretty Belinda/Schlauchboot“, „Orca vor Mallorca“, „Vogelwiese“ und „Tausendmal Du“ nicht fehlen. Der Samstag verspricht ein bunt gemixtes Nachmittagsprogramm. Dazu unterhalten Sommerhits rund um die Hauptbüh-



„Der Benniii“ ist zuständig für die Partyhits.

ne ab 13 Uhr. Die Organisatoren konnten mit „Deluxe – the Radioband“ eine der erfolgreichsten Covergruppierungen Deutschlands für den Abend, 8. August, verpflichten. Acht Köpfe stark verwandelt die Formation mit ihren gekonnten Aufführungen jede Veranstaltung in ein unvergessliches Event. Ein besonderer „Knaller“ erwartet die Besucher mit dem Auftritt der „Domstürmer“. Nicht nur zur Karnevalszeit ist die Band mit ihren Hits wie „Meine Liebe, meine Stadt, mein Verein“, „Happy Weekend“ oder „Mach Dein Ding“ ein perfekter Botschafter für gute Laune. An den beiden ersten Tagen endet

die Show um 1 Uhr. Tolle Oldies bietet die dienstälteste und härteste Rentner-Oldie Rockband der Republik am Sonntag ab 14 Uhr. „Opa kommt“, Opa steht dabei für „Oldie Power ATTACK“, für viel Getöse und gute Musik von AC/DC bis ZZ-Top. Gegen 20 Uhr endet dann die Veranstaltung. An allen Tagen garantieren Kid's Park, Kirmes, Bootsrennen und vieles mehr beste Unterhaltung für die ganze Familie. Freitag und Samstag wird ab 18 Uhr ein Eintrittsgeld in Höhe von 3 Euro pro Person im Hauptpark erhoben. Für das Restgelände und den Sonntag wird kein Eintritt erhoben. Eintritt erst ab 16 Jahren.

Möhnesee
Inkl. EBK, BJ 1997, 5,5 ZL, 340 m² WF, Garage, Grundstück 1467 m², 3,57% inkl. MwSt. Provision, Verbrauchsausweis, Gas, Energieeffizienzklasse C, 75,70 kWh/m² a, KP 449.980,- Euro
Telefon 0231 94 99 0
INFO@KOBAINMOEBLEN.DE
WWW.KOBAINMOEBLEN.DE

Heinrich-Lübke-Haus
www.heinrich-luebke-haus.de
• täglich von 14.00 - 17.00 Uhr Kaffee und Kuchen
• Mittag- und Abendessen in Büffetform (Voranmeldung erwünscht)
Zur Hude 9 • Möhnesee-Günne
Telefon 02924 / 806-0



„Deluxe – the radioband“ verwandeln Coversongs in Originale.

Nicht träumen...
...buchen!
D&R
Touristik **Möhnesee**
REISEBÜRO
Hauptstraße 16
59519 Möhnesee - Körbecke
Telefon: (0 29 24) 85 11 40
moehnerreisen@gmx.de

BIKER'S IN bei Heike & Ludwig
• Das Imbiss-Café mit Mittagstisch und selbstgemachtem Kuchen
• Natürlich immer heißen Kaffee auf der Sonnenterrasse mit Seeblick
Öffnungszeiten und Info: www.bikers-in.com
oder 0151 - 58 144 607
Seeuferstraße 25 • 59519 Möhnesee-Stockum

Segelmacherei Marcel Quast
Sonnensegel • Windschütze
Balkonbespannung • Terrassenbeschattungen
Wintergartenbeschattungen
Zeissweg 1 • 59519 Möhnesee (Gewerbepark Möhnesee)
Telefon (02924) 5456 • Telefax (02924) 859110
www.quastsegel.de

Red Bowl BONUSKARTE
Soest
Am Bahnhof 2 | 59494 Soest
Bei Abgabe dieser Bonuskarte erhältst du 1,- € Ermäßigung auf ein Bowlingspiel (10 Bälle/Bowling, maximal 20 € Bowling)

RISTORANTE VENEZIA
Wir freuen uns auf Ihren Besuch!
In zentraler Lage in Körbecke bieten wir eine große Auswahl von Eis und Speisen: Kuchen, frische Waffeln, Nudelgerichte, Salate, argentinische Steaks, Fisch und Pizza.
Inh. Rocco Petrovicci
Hauptstraße 28 (Pankratiusplatz)
59519 Möhnesee-Körbecke
Tel.: 02924 - 5728, täglich geöffnet von 11 - 23 Uhr.
...im von Körbecke!

Autosattlerei Meisterbetrieb seit über 50 Jahren
Christian Berlik
90% Spezialist für
• Cabriovertops und Montagen
• Boot- und PKW-Ausstattungen aus Leder, Kunstleder oder Stoff
• Bootsverdecke und Personlinge
• Motorradabtriebe und Traktorabtriebe
• Markisen, Sommersegel, Pavillone
• LKW-, Anhänger- und Poolplanen
Tonhüttenweg 12 • 59557 Lippstadt
Tel. 0 29 41 / 85 79 • www.autosattlerei-berlik.de

leicht

3			5	9			8	4
		4		3				
	5		4	6		7	3	
					9	2		8
	8						5	
4		9	2					
	3	7		2	6		1	
				5		6		
6	4			1	7			9

HalloSoest-Sudoku

mittel

		7	1	4			2	
			3					
3	1	2	8	5				6
	7							2
5	2	4				9	1	3
1							6	
2				9	1	6	5	4
					4			
	4			3	6	8		

HalloSoest-Sudoku

schwer

	7							
				6		7		1
9			2	4			5	6
7					4			
		2	8		9	6		
			6					4
6	3			2	1			5
5		4		3				
							2	

HalloSoest-Sudoku



„Krach“ von seiner schönsten Seite Big Day Out 8.0 in Anröchte am 31. Juli und 1. August



Seit Jahren auf den Bühnen Deutschlands: Guano Apes.

Gleich drei „Big Player“ der deutschen Musikszene, „Farin Urlaub Racing Team“, „Jan Delay & Disko No. 1“, „Kraftklub“, und noch viele weitere hochkarätige Musiker an einem Ort. Wo gibt es so etwas schon? In einer der großen Metropolen der Bundesrepublik wie Berlin, Hamburg oder München?

Nein, im kleinen, beschaulichen Anröchte und zwar am Freitag und Samstag, 31. Juli und 1. August. Bereits 2005, also vor zehn Jahren, stand Farin Urlaub, der auch Bandmitglied bei „Die Ärzte“ ist, schon auf der heimischen Bühne. An Bekanntheit steht ihm der Hamburger „Jan Delay“, der ebenfalls bereits am Freitag die Leute in Schwung bringen will, in nichts nach. „Echo“, „1 Live Krone“, alles wurde ihm schon überreicht. Die ungewöhnlichste Ehrung: Krautwattenmann des Jahres. Bereits seit BDO 6.0 treten „Kraftklub“ in Anröchte auf, 2011 noch in Collegejacken und Hosenträgern auf der S-Club-Bühne. Anschließend belegten sie mit „Ich will nicht nach Berlin“ den fünften Platz beim Bundesvision Song Contest. Mit dabei „Guano Apes“ und „H-Blockx“. Seit 21 beziehungswei-

se 25 Jahren bringen diese echten deutschen Bands die Fans zum Toben. Alle Bands sind ausnahmslos nationale Acts. Da treffen die fränkischen Rock-Metal-Newcomer „LA Confianza“ auf den Rap von „Zugezogen Maskulin“. Echter Punkrock der NRW-Band „Betontod“ trifft auf schwäbischen Rock von „Heisskalt“. Indie-Rock der „Kapelle Petra“ wird geboten. Hip Hop mit „K.I.Z.“, Akustik-Pop von „Liedfett“, Rock mit „Killerpilze“, „Massendefekt“ und „Eat the Gun“ sowie die Punkrocker „Radio Havana“ runden das Angebot ab.

Und doch soll das BIG DAY OUT ein Festival für die Region und eine Plattform für Newcomer-Bands sein. Diesmal werden „Past M.D.“, „Blassfuchs“ und „Awaiting Downfall“ diese Rolle übernehmen. Wenn sich am Freitag, 31. Juli, um 14 Uhr die Tore öffnen, ertönt auch die 250.000 Watt starke Soundanlage und lässt die Herzen der Besucher höher schlagen. Zusammen mit eindrucksvollen Lichteffekten garantiert das Festival ein unvergessliches Konzerterlebnis auf den im Wechsel bespielten Bühnen.

Horoskop für August



Widder 21.3. - 20.4. Ihre Kraft und Ihre Ausdauer sind so herrlich überzeugend. Wer braucht da noch pathetische Liebeschwüre. Machen Sie jetzt mal eine Ausnahme und sagen Sie Ihrem Partner, spätestens am Ende der dritten Augustwoche, wie Ihnen momentan ums Herz ist.



Stier 21.4. - 21.5. Ihr kritischer Ton lässt sich schlecht verbergen. Vielleicht sollten Sie mit großen Planungen einfach noch etwas warten, denn die Sterne stehen noch nicht ganz optimal, selbst wenn Sie mit den allerbesten Vorsätzen ans Werk gehen.



Zwillinge 22.5. - 21.6. Bäume müssen Sie nicht unentwegt ausreißen, aber Ihre Stimmung dürfte in den kommenden Augustwochen ausgezeichnet sein. Die Freizeit darf dann gern unter abwechslungsreichen, vergnüglichen und vor allem amourösen Vorzeichen stehen.



Krebs 22.6. - 22.7. Sie sind in den nächsten Wochen ein absolutes Konditionswunder. Tagsüber bieten Sie volle Leistung in Ihrem Job und auch noch in Sachen Familie. An den Abenden kann Ihr Herzblättchen aber voll und ganz über Sie verfügen. Ihr Geheimnis dürfen Sie jetzt gerne verraten.



Löwe 23.7. - 23.8. Verlassen Sie sich jetzt weder auf die Liebesterne noch auf den Partner. Wenn Sie die Zügel nicht selbst in die Hand nehmen, könnte sich die Beziehung eher von ihrer routinierten und keinesfalls raffinierten Seite zeigen. Die zweite Augustwoche gehört Ihrem Job.



Jungfrau 24.8. - 23.9. Sie geben sich jetzt sehr verwöhnt. Schon ein paar Pfunde zu viel stören Sie einfach. Kritisieren Sie Ihren Partner jedoch besonders vorsichtig. Sie haben einen wunderbaren Partner zu Hause, schätzen Sie sich einfach einmal glücklich und drücken Sie mal ein Auge zu.



Waage 24.9. - 23.10. Passen Sie in der ersten Augustwoche bitte auf, dass Ihnen Ihre Sicherheit nicht wichtiger als Ihre Beziehung wird. So kann es schon mal passieren, dass Sie Ihre Sammlung edler Schuhe mehr bewundern als Ihren Lebensgefährten.



Skorpion 24.10. - 22.11. Venus mag Ihnen zwar das ultimative Sahnehäubchen verwehren, dennoch sind die Menschen, die Ihren Weg kreuzen, alle sehr nett und attraktiv. Jetzt können Sie sich eine kleine Sammlung zulegen, und zwar für jede Gelegenheit!



Schütze 23.11. - 21.12. Der graue Alltag wird nicht von Ihnen und Ihrem Partner Besitz ergreifen. Die Liebesterne haben etwas dagegen. Vom Auswandern bis hin zum Jobwechsel, jetzt im August diskutieren Sie zusammen alle Möglichkeiten. Schließlich brauchen Sie das Gefühl, nicht festgefahren zu sein.



Steinbock 22.12. - 20.1. Sie sind in den kommenden Augustwochen nicht gerade sinnlich. Sie wissen ja, dass Erotik gerade super „in“ ist, aber bei Ihnen macht sich der allgemeine Trend nicht bemerkbar. Sie wollen sich lieber in Ihrer Freizeit ausschlagen. Arbeiten Sie etwas weniger.



Wassermann 21.1. - 19.2. Besonders Amor meint es gut mit Ihnen. Da sollten Sie reinen Gewissens mal die Arbeit hinten anstellen und die Liebe etwas größer schreiben. Stellen Sie Tür- und Telefonklingel ab, damit Sie und Ihr Partner nicht unnötig gestört werden..



Fische 20.2. - 20.3. Ihr Chef versteht Sie nicht und, oder umgekehrt. Damit sich keine unnötigen Pannen einschleichen, sollten Sie auf klare Formulierungen und Absprachen achten. Wenn Ihnen schöne Versprechungen gemacht werden, ist besondere Vorsicht angebracht..



Nachfolger für Friedhelm und Angelika Momberg

Große Westhofs beendet die Soester Schützenfestsaison

Die Große Westhofs beendet in Soest den Reigen der Schützenfeste: Wenn die Schützen am Freitag, 28. August, antreten endet die Regentschaft von Friedhelm Momberg, der im Vorjahr den Adler erlegte und seine Ehefrau Angelika zur Königin erwählte. Dem Vogelschießen auf dem Festplatz am Dietrich-Crede-Weg folgt ein bunter Abend mit DJ.

Friedhelm Momberg erlegte den Adler bei der Westhofs schon einmal: Vor zwölf Jahren führte er die Schützen als Majestät an, nun begleitet er vom 28. bis zum 31. August das Jahresfest. Den Festsamstag gestalten die Schützen, die um 16.45 Uhr antreten zunächst mit dem Abholung des Königspaares, gegen 18 Uhr treffen Majestäten und Schützen auf dem Schützenplatz ein, um dort Ehrungen vorzunehmen

und die Krönung des neuen Königspaares zu zelebrieren. Der abschließende Festball wird von der Partyband „ZickZack Party Band“ gestaltet.

Am Sonntag, 30. August, treffen sich die Schützen um 13.30 Uhr auf dem Schützenplatz, um die befreundeten Schützen des Bürgerschützenbund Osthofs zu empfangen. Gemeinsam geht es dann zum Abholen des neuen Königspaares, zum Besuch des Adolf-Clarenbach-Hauses und auf den Marsch zum Schützenplatz. Dort erfolgt die Königsparade, gegen 17 Uhr die Kinderbelustigung und ab 20 Uhr der Ausklang des Schützenfestes.

Für die musikalische Unterhaltung sorgen während des Jahresfestes das Tambourkorps der Freiwilligen Feuerwehr Soest Mitte, die Blaskapelle Buderich sowie die Partyband ZickZack.



Die größte Auswahl Westfalens
in Braut- u. Abendmode
Königinnen- u. Hofstaatskleider
- und die Herrenanzüge in großer Auswahl -
33415 Verl Soest • Festschloß 4-8
Tel. 05241 33 33
Hilfungsstr. 4
Mo. bis Fr. 10.00 - 18.30 Uhr
Sa. 10.00 - 13.00 Uhr



Meilensteine der Rockgeschichte

„MileStones“ gastieren in der Kulturscheune Hof Haulle

Auf „Meilensteine der Rockgeschichte“ dürfen sich Fans der Rockmusik am Samstag, 15. August, 19.30 Uhr in der Kulturscheune auf Hof Haulle in Bad Sassendorf freuen.

„MileStones“ sind zu Gast in Bad Sassendorf, vier musikalische Freunde aus dem Ruhrtal, die zeitlose Rock-Klassiker in überraschend ungewöhnlichen Arrangements spielen. Frei nach dem Motto „weniger ist mehr“, wie sie es selbst beschreiben, sind dabei nicht Bombast und Lautstärke Programm, sondern eine fetzig-romantische, lockere Atmo-

sphäre im unplugged-Stil zu erwarten. „Ein guter Song ist ein guter Song und funktioniert auch mit Akustikgitarren, Akkordeon, Blues-Harp, Keyboard, Bass und Schlagzeug“, sagen die MileStones ganz selbstbewusst. Und verraten: „Damit es spannend bleibt, ist mit gelegentlichen Gastmusikern und -musikerinnen zu rechnen.“ So können schon einmal eine Sängerin, jemand mit Saxophon, Geige oder Slidgitarre spontan aus dem Publikum hinzukommen. Spaß an der Musik und Individualität in der Interpretation des Songs, dafür stehen die Musiker von „MileStones“

Wie früher: Kinderbadetag

Neues Angebot der Salzwelten in Bad Sassendorf

Zum ersten Kinderbadetag auf Hof Haulle laden die Westfälischen Salzwelten am 2. August ein. Dabei geht es um alles, was mit Wasser und Sole Spaß machen kann. „Es wird geplantscht und gerutscht und wir werden herausfinden, wie man Wasser auch beim Basteln benutzen kann“, verrät Museumspädagogin Anne Wieland. Das Außengelände der Salzwelten wird dabei zum Wasserspielplatz umfunktioniert. Drinnen und draußen können verschiedene Experimente mit Salz und Sole durchgeführt werden.

„Das Kinderbaden ist der eigentliche Anfang des organisierten Badebetriebs in Bad Sassendorf“, erklärt Museumsleiter Dr. Oliver Schmidt. „Die frühesten Badeanwendungen reichen zwar noch weiter zurück, aber erst mit der Entstehung der Kinderheilanstalten in Sassendorf seit 1877 wurde dem Badewesen eine in-

stitutionalisierte Form gegeben“, erläutert Schmidt die Bedeutung, die Kinderkuren für Kinder aus dem Ruhrgebiet der Hochindustrialisierung für die Entwicklung des Kurortes hatten. Eltern erhalten beim Kinderbadetag ermäßigten Eintritt, für Familien gilt ein ermäßigter Preis für Familienkarten, Handtücher und Badezeug sollte mitgebracht werden.

Nach dem Baden können Familien sich in der Siedehütte oder mit einem neuartigen Tischgrill auf der Außenterrasse stärken.



EVA MATTES:
Mein persönlichstes Programm.

Eva Mattes erzählt, liest und singt, am Klavier begleitet von Imgard Schleier.

Sa. 12.09.15

Tagungs- und Kongresszentrum

Telefon: 02921 53338-411
Ergänzt: 71 81111

www.buff: 12.00-21.50
#der.buff: 11.00-18.00

Abschiedshaus am Hagenbusch

Bestattung Bußmann in Bad Sassendorf mit neuen Räumen



„Trauer benötigt Zeit und Raum“ sind Heike und Werner Bußmann überzeugt, die dem traditionsreichen Familienunternehmen in Bad Sassendorf ein neues Gesicht gegeben haben. Künftig stehen trauernden Familien großzügige Räume zur Verfügung, in denen ein individueller und ganz persönlicher Abschied möglich ist.

„Die Bauarbeiten sind endlich abgeschlossen. Durch die Fertigstellung des neuen Abschiedshauses haben wir unsere bisherigen Dienstleistungen

um einen bedeutenden Bereich erweitert“, freut sich Bestatter Werner Bußmann.

Hinterbliebene haben künftig die Möglichkeit, mit einer Chipkarte jederzeit das Bestattungshaus betreten zu können. Auch außerhalb der Geschäftszeiten kann so ganz in Ruhe und ohne Zeitbegrenzung des Verstorbenen in aller Stille gedacht werden.

In neuen und ansprechenden Beratungs- und Ausstellungsräumen können jederzeit in angenehmer Atmosphäre Ge-

spräche mit Vorsorgenden und Trauernden geführt werden. Wer einen würdevollen und besonderen Abschied wünscht, wird im Bestattungsunternehmen Bußmann einen zuverlässigen und kompetenten Partner finden.

Nutzen Sie die vielfältigen Möglichkeiten, die Ihnen das Bestattungsunternehmen Bußmann mit seinem Trauerhaus bieten kann. „Gerne führen wir Sie persönlich durch unsere Räumlichkeiten und erläutern Ihnen unser neues Konzept“, bietet Bestatterin Heike Bußmann an.



Am Hagenbusch 1 • 59505 Bad Sassendorf
Von-Hardenberg-Straße 5a • 59505 Bad Sassendorf

Telefon: 02921 53338 / 52963 • Telefax: 02921 53664
mail@bestattung-bussmann.de • www.bestattung-bussmann.de



Lippborger Markt dreht sich zum 322. Mal

Kirmes und Markt, Rinderwurst, Feuerwerk und nostalgische „Raupe“



Auch in diesem Jahr geht es in Lippborg wieder um die Wurst. Oder besser: um die Rinderwurst. Denn diese Spezialität gehört zum Lippborger Markt wie der Dom zu Köln. Vom 22. bis 25. August August findet der 322. Lippborger Markt in diesem Jahr statt und eröffnet damit wieder die Kirmes-Saison in der Region. Für vier Tage steht das Dorf an der Lippe dann wieder Kopf.

Traditionell wird in Lippborg am Wochenende Kirmes gefeiert, die gibt es auch am Dienstag, wenn die Händler an die Lippe kommen und ihre Waren anbieten.

Auch diesmal lockt die Traditionsveranstaltung wieder mit attraktiven Fahrgeschäften für Groß und Klein, mit Wurf-, Los- und Imbissbuden und – neben anderen kirmestypischen Leckereien eben mit der Rinderwurst. Die Lippetaler Spezialität wird in den Gaststätten nach individuellen und durchaus unterschiedlichen Rezepten angeboten und serviert, auch in den Fleischereien steht der „Kringel“ auf dem Speisenzettel. Auch dort variieren die

Zutaten und der Geschmack. Viele Lippetaler haben ihre „Hausmarke“ und bevorzugen die Variante ihres Vertrauens, viele Rinderwurst-Freunde freuen sich aber auch darüber, plötzlich doch noch einen besonderen Leckerbissen gefunden zu haben.

Rund 180 Schausteller sorgen für ein ausgelassenes Kirmestreiben. Dabei locken Fahrgeschäfte wie Barock-Flieger, Rainbowtruck, Babyflug, Achterbahn und Musikexpress, Nostalgie-Kettenflieger, Scheibenwischer, Twister und natürlich Autoscooter sowie Kinderkarussells nach Lippborg. In diesem Jahr ist wieder das große Riesenrad dabei, bei Rewe macht die nostalgische Raupe Station.

Eröffnet wird der Markt am Samstag, 22 August, um 14.30 Uhr. Dann drehen sich die Fahrgeschäfte. Am Abend wird um 22 Uhr ein Feuerwerk den Himmel über Lippborg erleuchten, die Kaskaden sind weit in der Börde zu sehen. In der Vergangenheit wurde das Geschehen in Lippborg stets durch die Marktmeister Gerd Kukuk und Norbert Wielage organisiert. Sie haben ihre Aufgaben auf

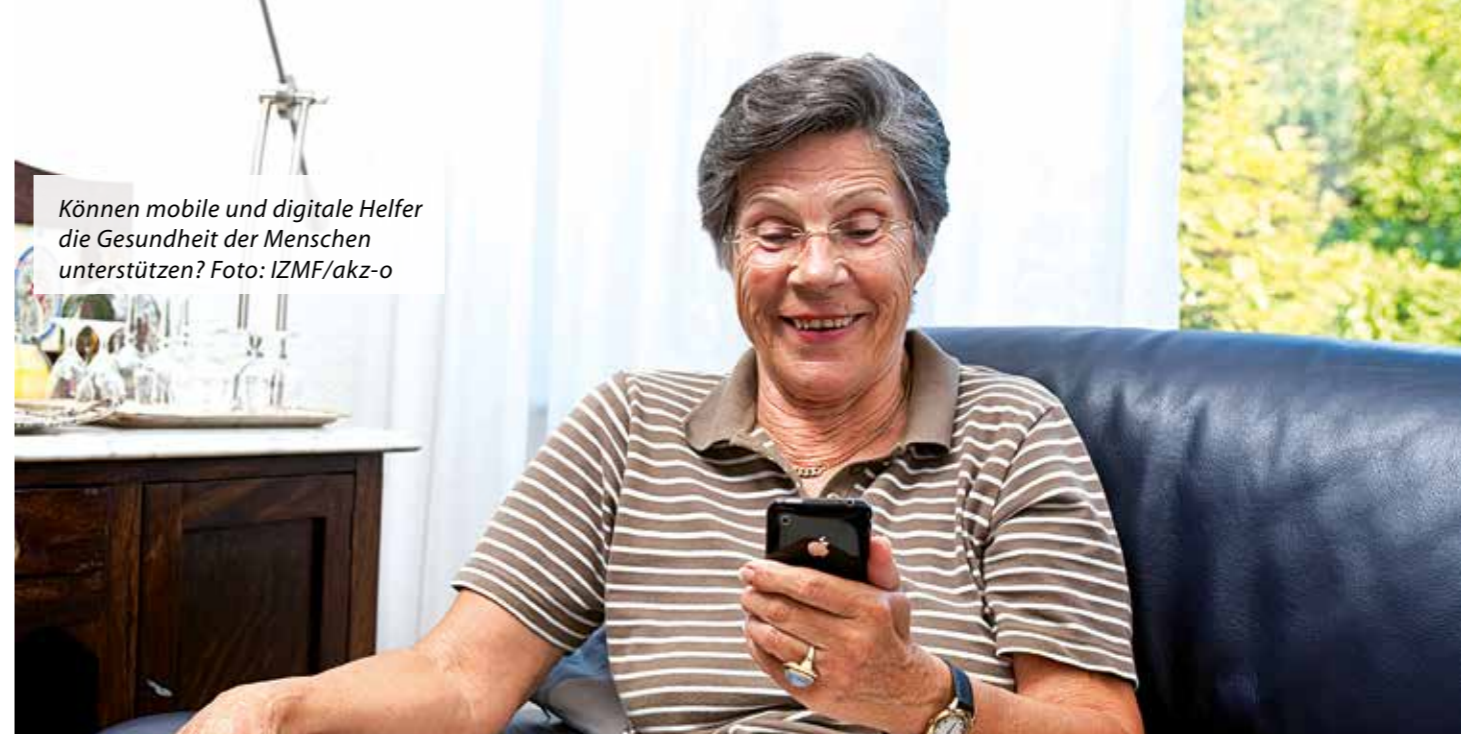
ein Nachfolgeteam übertragen. Künftig bereiten Theo Stratmann, Jasmin Köhler, Franz Westhues, Thomas Elbracht, Jürgen Kosek und Michael Christianus die traditionsreiche Marktveranstaltung vor.

Feuerwerk und nostalgische Raupe

Am verkaufsoffenen Sonntag, 23. August, kann nicht nur ab 11 Uhr gemütlich über den Rummel gebummelt werden, sondern auch durch die Lippborger Geschäfte, die von 13 bis 18 Uhr geöffnet haben und herzlich einladen. Am Montag wird wie immer eine Pause eingelegt, ehe am Dienstag, 25. August, wieder richtig durchgestartet wird. Dabei lohnt es sich, früh auf den Beinen zu sein. Denn beim Kram- und Viehmarkt herrscht traditionell dichtes Gedränge und so manches Schnäppchen kann schon ab 6 Uhr gemacht werden. Um 9 Uhr öffnen dann auch schon die Fahrgeschäfte, die den Markttag mit großem Schwung schaukeln. Von 14 bis 16 Uhr wird das Geschehen dann noch mit dem Familientag und ermäßigten Preisen in den Fahrgeschäften bereichert. Als zünftiger und rustikaler Zu-

bringer ohne Parkplatz-Sorgen bieten sich wieder die Hammer Eisenbahnfreunde zur Lippborger Kirmes an. Am Sonntag, 25. August, startet der Zug mit seinen alten Personenwagen aus Großvaters Zeiten und Speisewagen aus neuerer Zeit um 14.30 Uhr vom Bahnsteig am Lokschuppen Hamm, Schumannstraße, Grünstraße.

Es zieht diesen Zug eine der ältesten noch betriebsbereiten regelspurigen Dampflokomotive, die RADBOD aus dem Jahr 1906. Sie tat auf der hiesigen Schachanlage gleichen Namens, welche schon längst stillgelegt ist, ihren Dienst. Die Personenwagen stammen aus den 1930er und 1950er Jahren. Der Zug trifft um 15.40 Uhr am Zielort, dem vereinseigenen Bahnhof in Lippborg-Heintrop ein und wird dort wieder um 18.30 Uhr abfahren. In der Zwischenzeit steht nach kurzem Fußweg die Attraktion der Straßenkirmes in Lippborg im Vordergrund, die ausgiebig genossen werden kann. Die Rückkehr in Hamm am Ausgangspunkt erfolgt gegen 19.30 Uhr. Die Fahrkarten können direkt am Zug erworben oder hier im Internet bestellt werden. Es besteht freie Platzwahl.



Können mobile und digitale Helfer die Gesundheit der Menschen unterstützen? Foto: IZMF/akz-o

Digitale Helfer zur Gesundheitskontrolle

Mobile Health: Unterstützung durch moderne Technik

Smartphones und Tablets prägen nicht nur unseren Alltag, sondern halten auch Einzug in das Gesundheitswesen. In telemedizinischen Pilotprojekten wird getestet, welche Aufgaben sie in der Patientenversorgung übernehmen können, und in der Bevölkerung werden mobile Anwendungen wie Fitnessarmbänder und Gesundheits-Apps immer beliebter. Schätzungen der Europäischen Kommission zufolge wird bis 2017 weltweit jeder zweite Smartphone-Besitzer mobile Gesundheitsdienste verwenden.

Die verschiedenen Projekte und Programme zur Gesundheitskontrolle werden unter dem Stichwort „Mobile Health“ (mHealth) zusammengefasst. Sicherlich können mobile Technologien keine ärztliche Untersuchung ersetzen.

Mit mobilen Kontrollgeräten können Ärzte jedoch den Gesundheitszustand des Patienten aus der Ferne beobachten und die Therapie bei Bedarf entsprechend anpassen. Patienten mit chronischen Leiden wie Diabetes, Herzkrankungen oder Bluthochdruck können mit te-

lemedizinischen Anwendungen kleinere Routinechecks selbst vornehmen und die Ergebnisse direkt an den Arzt weiterleiten. Insbesondere für ländliche Regionen mit Ärztemangel erhoffen sich Fachleute davon Verbesserungen für die Patienten, da lange Anfahrtswege und Wartezeiten in überfüllten Praxen entfallen.

Infarktpatienten erfassen zum Beispiel ihre Blut- und Herzwerte sowie ihren Blutdruck zu Hause selbst und senden die Werte über ein mobilfunkgestütztes Gerät an telemedizinische Zentren. Verschlechtert sich ihr Zustand, kann der Arzt umgehend reagieren. Dieses Projekt wird bereits seit 2009 praktiziert und momentan in einer klinischen Studie ausgewertet.

Ein weiterer Modellversuch aus Rheinland-Pfalz soll zeigen, wie mHealth die Bereitstellung von Informationen für Patienten und Mediziner verbessern kann. Das Projekt soll unerwünschte Wirkungen, Doppelverordnungen oder Wechselwirkungen von Arzneimitteln vermeiden.

Dazu erhalten Patienten nach einem stationären Krankenhausaufenthalt einen Medikations-

plan, der von Hausärzten und Apothekern elektronisch aktualisiert werden kann. Ziel ist es, die Sicherheit der Behandlung

zu verbessern und Patienten beim Umgang mit Medikamenten zu unterstützen. akz-o



Nach der Reise Auto warten

Automobil im Stress: Belastungsprobe für jedes Fahrzeug



Foto: ProMotor

Sommerzeit, Reisezeit. Wenn es in den Urlaub geht, ist das Auto für die Reiseweltmeister aus Deutschland immer noch Beförderungsmittel Nummer Eins. Über die Hälfte aller Reisen werden mit dem Auto un-

ternommen. Rund 60 Prozent zieht es ins Ausland, meist in die Sonne und an den Strand. Was für die reisenden Insassen oftmals die schönste und entspannteste Zeit des Jahres ist, stellt das Fahrzeug jedoch vor

eine große Belastungsprobe.

Nach der Urlaubsfahrt sollte unbedingt die Bremsanlage und das Motoröl geprüft werden, auch die Stoßdämpfer müssen eine Menge schlucken: Schlaglöcher, Pflastersteine, Borstein-kanten.

Reifen werden akribisch nach Beschädigungen wie Risse, Beulen oder Schnitte untersucht. Der Wagen sollte gut gewartet werden, alle Flüssigkeiten auf dem neuesten Stand. Klimaanlage und Lüftung sollten ebenfalls kontrolliert werden. Auch ein Blick auf den Lack ist zu empfehlen: Der feine Sand der Strände wird vom Seewind wie mit einem Sandstrahlgerät über den Lack gebla-

sen. Staub und feiner Schmutz, die sich auf der Lackierung absetzen, wirken dann bei einem Sommerregen wie Schmirgelpapier. Insekten- und Vogelkot können mit ihren aggressiven Substanzen der schützenden Haut des Lacks ebenfalls gefährlich werden und sollten unverzüglich entfernt werden, damit sie von der, übrigens auch hierzu-lande starken UV-Strahlung, nicht in den Lack eingebraunt werden können. All diese Faktoren verursachen oft kaum sichtbare Schäden, die, wenn sie nicht professionell behandelt werden, im kommenden Winter ideale Angriffsflächen bieten. Es ist deshalb sinnvoll, nach einer erholsamen Sommerreise auch der Lackierung etwas Gutes zu tun.

Ihre Autofamilie
www.Auto-Weber.com
 Mit Rat & Tat & netten Leuten!

Auto Weber GmbH & Co. KG
 Industriestr. 29
 59229 Ahlen
 Tel. 02382 - 98900
 Hauptstr. 190
 59269 Beckum
 Tel. 02525 - 80620

Seit 1953 Ihr verlässlicher Partner
 rund um Ihre Mobilität

Audi RS Partner

ASZ
 Auto-Service-Zentrum
 Soest

Schloifweg 7 • 59494 Soest
 Tel. 0 29 21 - 9 10 39 00
 Fax 0 29 21 - 9 10 39 04
 info@asz-soest.de

Diagnose - Inspektion nach Herstellervorgabe - HU/AD
 Unfallinstandsetzung - Achsvermessung - Motorinstandsetzung
 Reparaturarbeiten jeglicher Art - Reifen & Felgen

Thomas Brötsch **www.asz-soest.de** Kersten Fickert

Mit schönen Beinen durch den Sommer

Der Durchblutung der Beine tut eine sanfte Massage gut



Wer unter geschwollenen oder schweren Beinen leidet, nutzt vor allem im Sommer gern ein paar Wohlfühltricks, damit die Beine fit und schön bleiben. „Am Morgen tut beispielsweise ein kalter Wasserguss dem Bindegewebe gut“, erklärt Gesundheitsexpertin Katja Schneider vom Verbraucherportal Ratgeberzentrale.de.

warmen Tagen tragen will, sollte diesen Trick kennen: Die Strümpfe werden ganz normal angezogen. Wird es dann zu warm, besprüht man die Beine samt den Strümpfen mit kaltem Wasser. Dabei kommt eine Sprühflasche zum Einsatz, wie sie auch bei der Pflanzenpflege benutzt wird. Die Verdunstungskälte erfrischt die Beine. Um den Vorgang wiederholen zu können, sollte man einen Rock oder Shorts tragen. So kann man den unteren Bereich der Beine befeuchten, ohne auf der Kleidung Wasserflecken zu hinterlassen.

„Man beginnt am Knöchel und arbeitet sich dann am Schienbein empor, um den Wasserstrahl hinten an der Wade wieder hinunterwandern zu lassen.“ Wer sich einmal daran gewöhnt habe, wolle diese Erfrischung gerade im Sommer nicht mehr missen. Apropos Erfrischung: Auch trinken sollte man möglichst viel, etwa Saftschorlen oder Kräutertees. Das bekommt dem ganzen Organismus und insbesondere der Durchblutung und damit auch dem venösen System.

Neben der Kühlung benötigen die Beine gerade im Sommer viel Pflege. Kompressionsstrümpfe versorgen die Haut auf angenehme und praktische Weise. Kompressionsstrümpfe gibt es im Übrigen auch ohne Fußspitze. Das wissen im Sommer viele Frauen zu schätzen.

Lästige Haare entfernen

Schöne Beine lassen sich natürlich auch mit anderer Pflege realisieren: Waxing entfernt lästige Haare mit einer möglichst schmerzfreie Behandlung und sorgt für ein gründliches Ergebnis (eb/djd/pt).

Einfach mal die Strümpfe einsprühen

Oftmals benötigen Venen aber mehr Unterstützung. Dann können Kompressionsstrümpfe das Mittel der Wahl sein. Wer sie an

Sunday Morning Jazz

Mit ihrem unverwechselbaren Sound und ihrer enormen Vielseitigkeit hat sich die Band Naldo's Jazz Family schon längst einen Stammpplatz in der Szene des traditionellen Jazz in Deutschland und vielen anderen Ländern erobert und – was der Gruppe viel wichtiger ist – einen ebensolchen im Herzen ihrer Zuhörer. Kostproben gibt es am 16. August von 11 bis 14 Uhr im Soester Aloisius. Das Happy Jazz Swingtett tritt an mit einer mitreißenden Mischung von Dixieland-, Swing und Mainstream-Klassikern. Auf dem Programm stehen Ohrwürmer von

Louis Armstrong, sowie von Benny Goodman und Duke Ellington. Das Happy Jazz Quintett ist erstmals in dieser exzellenten Besetzung zu hören: Klaus Schmedtmann (Kornett/Flügelhorn/Gesang) und Bernd „Jimmy“ Jacobs (Piano) gehören zur Stammbesetzung des HJQ sowie der Schampus Allstars. Daneben jazen zwei Musiker der Soester Szene: der Bassist Olaf Linde spielt in der J.H. Relax Bigband und der Drummer Wolfram Vossel in verschiedenen hiesigen Bands. Der Profi Bernd Jakob aus Unna vertritt Adi Nobis an Klarinette und Tenorsaxofon.

Bea's Waxing Studio
 sanft entfernt auf brasilianische Art

Termine nach Vereinbarung unter
 02921/3450384

Öffnungszeiten:
 Mo.-Fr. 9:30-18:00 Uhr
 Sa. nach Vereinbarung

Beata Brandys-Lieberatzki • Stiefenberg 6 • Soest
 www.beaswaxing.de

20% Rabatt
 für unsere Neukunden!

Bild: George Dolgikh - fotolia.com



Schädlinge dem Fachmann überlassen

Bekämpfung ist manchmal unerlässlich

Schädlinge übertragen Keime, verunreinigen Vorräte, treiben ihr Unwesen in Küchen und Lagerräumen, zerstören Holzkonstruktionen. Doch zum Glück gibt es Schädlingsbekämpfer: Mit viel Fachwissen ziehen sie in den Kampf gegen Ungeziefer, gegen Hausbock und Schaben, gegen Ratten und Mäuse.

dustrie hat Wirkstoffe und Bekämpfungsmittel entwickelt, die ohne kritische Belastung der Umwelt und ohne Gefahr für die Gesundheit von Mensch und Haustier angewendet werden können. Dazu befähigt ist allerdings nur der sachkundige Fachmann, also der professionelle Schädlingsbekämpfer mit entsprechender Ausbildung.

Längst sind die Zeiten vorbei, wo der „Kammerjäger“ mit der Pulverspritze auf Ungezieferjagd ging. Schädlingsbekämpfung ist jedoch in unserer Wohlstandsgesellschaft, in der schädliche Insekten und Nagetiere immer mehr Verbreitung finden, ein unverzichtbares Muss. In vielen Bereichen des täglichen Lebens ist Schädlingsbekämpfung und Schädlingsvorsorge sogar gesetzlich vorgeschrieben. Besonders da, wo Schädlinge Krankheiten übertragen können und Materialien sowie Vorräte geschützt werden müssen. Die In-

Eine Plage sind im Sommer auch die Mücken: Sucht man im Internet, wird man schnell fündig. Der Beschreibung zufolge sollen die Mücken durch hochfrequenten Ultraschall vertrieben werden. Keine einzige Studie konnte nachweisen, dass diese Geräte Wirkung zeigen. Laut Forschern auch kein wirklich überraschendes Ergebnis: Weibliche Mücken hören sehr schlecht, vermutlich können sie die Störgeräusche gar nicht wahrnehmen. Stiftung Warentest urteilt: „Wer die Mücken mit dem Smartphone erschlägt, hat mehr Erfolg.“



Hygatec Preker
IHK gepr. Schädlingsbekämpfer
Wespennestentfernung
Kirchweg 16 · 59457 Werl · Telefon 0 29 28 / 83 95 88

Drüggelter Konzerte: Gitarre und Akkordeon



Tango, Latin, Jazz - Emotion, Faszination, Innovation: Das ist das Rezept, welches die Musik von Thomas Hanz, Gitarre und Jörg Siebenhaar, Akkordeon so hörenswert macht. In der Drüggelter Kapelle wird der Beleg dafür am Sonntag, 2. August um 17 Uhr dargeboten.

Instrumentalisten von dem Spannungsfeld ihrer unterschiedlichen musikalischen Werdegänge: Klassik trifft Jazz – und ihr gemeinsames Spiel erzeugt einen einzigartigen, vertrauten und doch exotischen Sound. Beide Musiker lieben es, das „Ernste“ der Klassik mit der Freiheit des Jazz und der Phantasie der Weltmusik zu verbinden.

Dabei profitieren die beiden

Ostöner Orgelsommer 2015



Am Samstag, 1. August, spielt die kanadische Organistin Suzanne Ozorak auf der historischen Orgel von 1430 in Ostönnen .

Suzanne Ozorak, die als Organistin an der St-Antoine-de-Padoue CoCathedral in Longueuil (einem Stadtteil von Montreal) die symphonische Orgel spielt, wird auf der Ostöner Orgel „A picture from Canada“ vor das innere Auge der Zuhörer führen.

Alte Musik aus dem 14. bis 16. Jahrhundert wie auch neuzeitliche Musik aus Quebec und Montreal werden geboten.

VERANSTALTUNGEN

Soester Sommer: Paddy Schmidt



Paddy Schmidt hat mit vielen internationalen Größen auf der Bühne gestanden. Nun ist der Gründer und Frontmann von „Paddy Goes To Holyhead“ solo unterwegs und legt mit „In Good Company“ am 12. August auch einen Abstecher im Alten Schlachthof in Soest ein. Seine Musik ist eine Mischung aus traditioneller irischer Musik, gefühlvollen Balladen und mitreißenden Songs. Auf seinen Konzerten sind aber auch jede Menge irische und schottische

Tänze zu hören, die Paddy auf selbst gebauten Mundharmonikas zur Gitarre serviert, kein Wunder, gilt er doch als versierter Kenner und Meister des keltischen Mundhobels.

Wahre Geschichten und Seemannsgarn hat der songgewaltige Wahl-Ire ebenfalls im Gepäck und wer ihn kennt, der weiß, dass er seine Lieder mit wahrer Überzeugung anpreist, denn das Entertainment gehört für ihn zu seiner Musik wie die Wellen zum Ozean.



Soester Sommer: 4Acoustics

Vier Vollblutmusiker mit langer Erfahrung auf Bühne und im Studio, die wissen, was sie tun und auch warum.

Nach vielen verschiedenen Erfahrungen von Rock über Blues, Pop, Country und Jazz war diese Band ein konsequenter Schritt: Die „4Acoustics“ kommen am 14. August in den Alten Schlachthof nach Soest. Die Zuhörer werden

mitgenommen in eine Welt voller Spaß, Klang und Gefühl. Das nebenbei die Beine zwangsweise im Takt mitwippen, ist ein Nebeneffekt. Diese Musik bedient gleichermaßen Ohr und Tanzbein. Und hier und da wird auch mitgesungen. Musik von Eric Clapton, James Taylor, Jethro Tull oder Mark Knopfler ist unsterblich und berührt die Seele der Menschen einfach immer wieder.



SCHNEEWITTCHEN UND DIE SIEBEN ZWERGE
Spielzeit vom 31. Mai bis zum 05. September 2015

Die drei MUSKETIERE
EINER FÜR ALLE ALLE FÜR EINEN
Spielzeit vom 14. Juni bis zum 06. September 2015

Freilichtbühne hallenberg
Sommertheater ist Freilichttheater!

Freilichtbühne Hallenberg e. V.
Freilichtbühnenweg 14, 59969 Hallenberg
Telefon: (02984) 92 91 90, Fax 92 91 92
E-Mail: info@freilichtbuehne-hallenberg.de
www.freilichtbuehne-hallenberg.de

20 Gespanne im LWL-Freilichtmuseum Hagen



Zum Kutschentag lädt der Landschaftsverband Westfalen-Lippe (LWL) am Sonntag, 2. August, wieder zum Kutschentag in sein Hagener Freilichtmuseum ein. 16 Gespanne zeigen dann, wie vielseitig Pferde und Kutschen sind.

Ab 11 Uhr sind die Kutschen auf verschiedenen Plätzen und beim Fahren im Museum zu sehen. Ab 13 Uhr treffen sich die Kutschen zur offiziellen Präsentation auf der Wiese vor dem Schmiedemuseum. Vom kleinen Shetlandpony bis zum riesigen Friesenpferd, von der Trainingskutsche bis zum Landauer wird alles vertreten sein. Auf dem großen Platz vor dem Schmiedemuseum und dem Museumsrestaurant stellt der Kutschenexperte Karl Rüsing die Kutschen mit ihren Gespannen, die unterschiedlichen Pferderassen und Kutschentypen vor. Eine kleine Showeinlage, die besonderes Können des Kutschers und seiner Pferde vorführt, ist auch geplant. Später am Nachmittag nach Ende der Präsentation, gegen 15 Uhr, starten alle Teilnehmer zu einem gemeinsamen Kutschenkorso durch das Museum.

Zusätzlich zeigt an diesem Tag ein Sattler als Gasthandwerker in der historischen Sattlerwerkstatt den Besuchern sein klassisches Arbeitsgebiet, ebenso ist ein Hufschmied mit seinen Pferden

vor Ort und führt sein Handwerk vor. Dazu bieten einige Stände praktisches und modisches Zubehör für Ross und Reiter an. Auch eine auf Pferde spezialisierte Heilpraktikerin erklärt bestimmte Therapien und berichtet aus ihrem Arbeitsbereich. Bis in die 1950er und 1960er Jahre hinein waren unterschiedliche Pferderassen als Zugpferde noch relativ häufig zu sehen, zuletzt meist nur noch zu Reklamezwecken, wie beispielsweise Kaltblüter bei Bierauslieferungen für Brauereien. Heute werden die meisten Pferderassen selten als Nutztiere gehalten. Einige Hobby-Züchter und Hobby-Halter haben sich aber inzwischen zu Interessengemeinschaften zusammengeschlossen, um die verschiedenen, teilweise seltenen Rassen zu erhalten. Sie

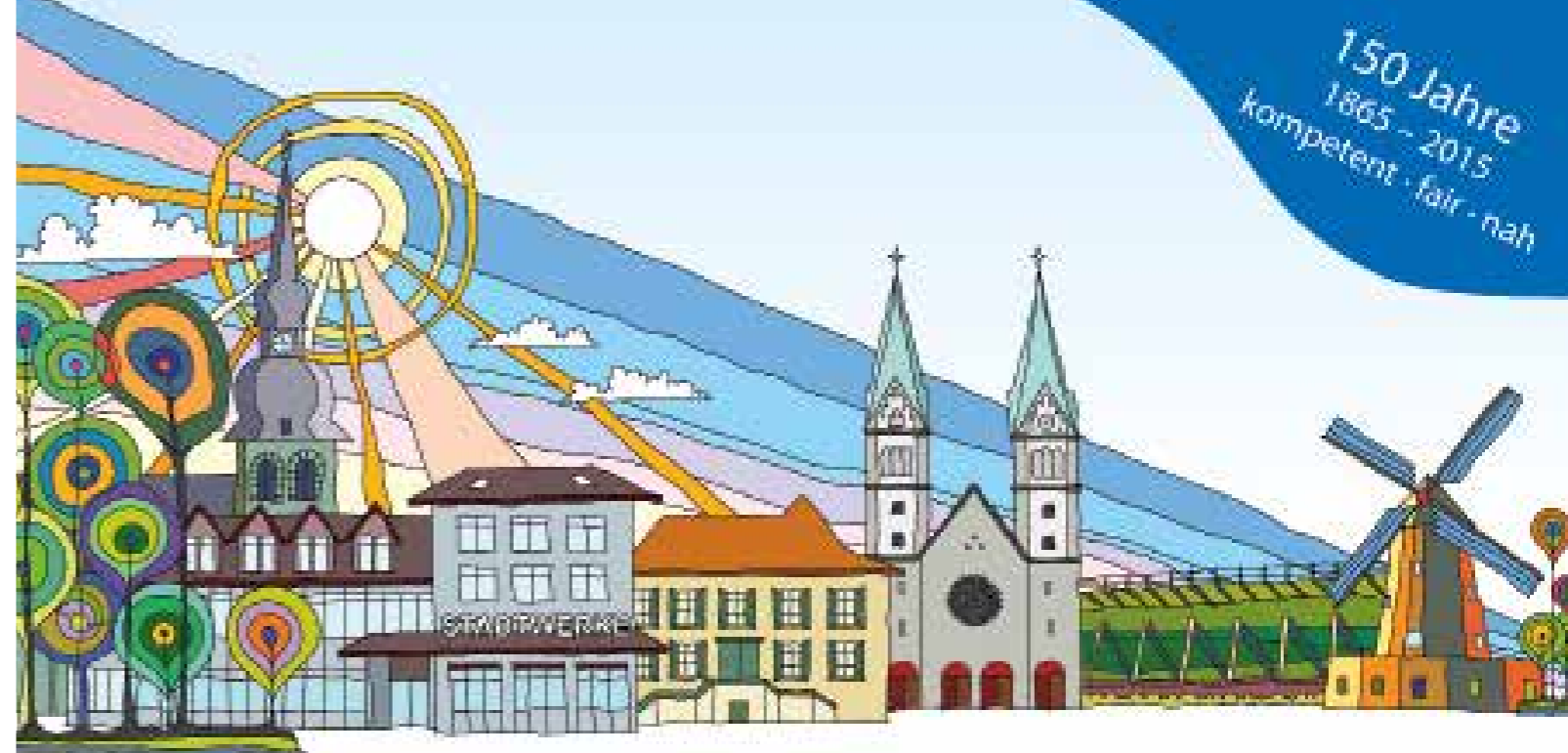
schätzen die Geschicklichkeit und das Können der Pferde nicht beim Reiten oder vor Kutschen, sondern auch in den Bereichen Wald- und Feldarbeit.

Trödelmärkte in Ihrer Nähe!
 So. 02.08.15 Sendenhorst, Lambertplatz (keine Neuwaren)
 So. 16.08.15 Soest, Kaufland - teilüberdacht!
 So. 23.08.15 Ahlen, Kaufland
 So. 30.08.15 Arnsberg, Kaufland
Jeder kann mitmachen!
 www.renemaerkte.de
 Info: 02581/44660 oder 0172/5314101

Das beste vom besten "Baltikum Girls"
 Tel.: 02961/908044
 Handy: 0151/17518197
 www.girls-haus19.de
 täglich - ab 10 Uhr

Briefmarken-/Münzankauf
 auch umfangreiche Sammlungen, Hausbesuch, Barzahlung.
 Assessor U. Redecker, Im Stahlskamp 82
 44581 Castrop-Rauxel, Tel. 02305/81311

Kredit günstiger als bei ihrer Bank?
JA, DAS IST MÖGLICH!
 Seit 43 Jahren Kreditberatung o. Verm. für den Privatkunden.
 Rufen Sie **02921 - 3473128** jetzt an
CB-Finanz.DE
 Hauptstr. 2, Rheda-Wiedenbrück



Besuchen Sie uns zum Tag der offenen Tür!

Freuen Sie sich auf jede Menge Unterhaltung und Spaß für die ganze Familie mit der MausShow und vielen weiteren Attraktionen!



07.08.2015 Vorpromotion der Maus / MausHüpfburg und Moonlightshopping

Das große Jubiläumfest steigt in und an der Stadthalle am 15.08.2015 von 10.00 Uhr bis 17.00 Uhr

Diese Attraktionen erwarten Sie:

- MausShow (11.00, 13.00, 15.00 Uhr)
- Mausrutsche • MausHüpfburg • Mausschminken
- Segwayparcours • Kindergarten St. Peter Kangaroos
- Big Band Musikschule
- Landfrauen Waffelstand und Kaffee
- Jugendspielmanszug Westönnen
- Tanzgruppe Dance for fun
- Bauernhofeis • Youngstage • Coffee-bike

150 Jahre Stadtwerke Werl GmbH – wir feiern Geburtstag!

Seit 150 Jahren versorgen wir die Stadt Werl kompetent und zuverlässig mit Energie und Wasser. Das ist ein Grund zum Feiern!



Stadtwerke Werl GmbH
 Grafenstraße 25 - 59457 Werl
 Tel: 02922/985-0, Fax: -100
 www.stadtwerke-werl.de
 info@stadtwerke-werl.de



PREISAKTION!

1&1 ALL-NET-FLAT

✓ **FLAT** FESTNETZ

✓ **FLAT** ALLE
HANDY-NETZE

✓ **FLAT** INTERNET



HTC One
(M8)

Sony
Xperia™ Z3

Samsung
GALAXY S5

9,99

€/Monat*

Volle 12 Monate,
danach 14,99 €/Monat

~~14,99~~

Bestellen Sie jetzt bei Ihrem 1&1 Partner!



www.fkwverlag.profiseller.de

FKW - Fachverlag für Kommunikation und Werbung GmbH • Nelmannwall 4 • 59494 Soest
Tel.: 02921 - 36090 • Fax: 02921 - 360929 • E-Mail: info@fkwverlag.com • www.fkwverlag.com



*24 Monate Vertragslaufzeit. Einmaliger Bereitstellungspreis 29,90 €, keine Versandkosten. Auf Wunsch mit Smartphone für 10,- € mehr pro Monat, ggf. zzgl. einmaligem Gerätepreis (z. B. Samsung GALAXY S5 299,99 €; Sony Xperia™ Z3 299,99 €; HTC One (M8) 299,99 €). Tarifpreis im E-Netz. Weitere Tarife ohne einmaligen Gerätepreis (Smartphone für 0,- €), sowie in D-Netz Qualität verfügbar. 1&1 Telecom GmbH, Elgendorfer Straße 57, 56410 Montabaur

1&1
Partner