

Der Lippetaler

Magazin für Lippetal,
Eickelborn, Benninghausen, Göttingen, Diestedde,
Uentrop, Bettinghausen, Ostinghausen, Weslarn,
Stocklarn, Berwicke und Umgebung

CHIC

Kostenlose Verteilung an die Haushalte und über Auslagestellen!

Lipp

Twin Cable RESTAURANT

Genießen Sie das Ambiente mit herrlichem Ausblick auf den Tuttenbrocksee

Soll's zu den Festtagen etwas Besonderes sein?

- *25., 26. und 27.12. Weihnachtsfrühstück ab 9.30 Uhr
- *Restaurant an den Feiertagen geöffnet
- *Reservieren Sie für Ihr Weihnachtsmenü
- *Außergewöhnliche Location für Weihnachtsfeiern
- *Geschenkidee... Der TwinCable-Gutschein

und für alle Wasserski- und Wakeboard-Enthusiasten

- *6.12. Nikolausboarden

Aktuelle Öffnungszeiten:

Di.-Fr. 11:00 - 17:00 Uhr mit Mittagstisch

Sa. und So. ab 9.30 Uhr Frühstücksbuffet

ab 12:00 - 21:00 Uhr warme Küche

(Im Januar 2016 bleibt der Betrieb geschlossen)

Am Tuttenbrocksee 7 • 59269 Beckum

Tel. 02521 - 8210224 • E-Mail: info@twincable-beckum.de

Inhalt

Lippetal Vanakkam: Tempel	4
Lippetal New Generation: Konzert	8
Lippetal Weihnachtsverlosung	14
Verlosung Apassionata	18
Lippborg Verkaufsoffener Sonntag	20

Impressum

Lippetaler
Die Illustrierte für das Lippetal
Herausgeber:
Lippetaler Verlagsgesellschaft GbR
Heinrich Buttermann,
Reinhold Häken | Roggenkamp 32b |
59505 Bad Sassendorf
Tel. 0 29 45 - 96 36 42 | Fax 0 29 45 - 96 39 708
Internet: www.fkwverlag.com
Redaktion: (verantw.) Reinhold Häken,
Heinrich Buttermann
E-Mail: redaktion-lippetaler@t-online.de
www.derlippetaler.de

Anzeigen:

Rüdiger Depparde
Tel.: 02921 - 36090
info@fkwverlag.com
Satz: FKW Fachverlag GmbH
Druck: alpha print medien AG, Darmstadt
Erscheinungsweise: alle zwei Monate
Verbreitungsgebiet:
Der Lippetaler wird kostenlos an Haushalte verteilt und ausgelegt. Wir gehen mit eingesandten Texten, Vorlagen, Anzeigen und Fotos sorgfältig um, übernehmen aber keine Haftung. Vom Verlag gestaltete Inhalte und gestaltete Werbeanzeigen dürfen nur mit ausdrücklicher, schriftlicher Genehmigung des Verlages weiterverwendet werden. Kritik, Lob und Anregungen gern an die oben genannten Mailadressen und Telefon bzw. Faxnummern.

Erfüllungsort: Soest • **Auflage:** 10.000
Keine Gewähr für unaufgefordert eingesandte Manuskripte oder Fotos. Der Abdruck von Veranstaltungshinweisen ist kostenlos. Abdruck und Vervielfältigung redaktioneller Beiträge und Anzeigen bedürfen der ausdrücklichen Zustimmung des Verlages.
Titel: Winter im Lippetal, Foto: bunzel-drücke

Von Kirchenglocken und anderen großen Problemen

Die Kirchenglocken, die am frühen Sonntagmorgen nerven, das Wetter, das für die Jahreszeit zu warm, zu kalt, zu nass oder zu trocken ist oder die Spülmaschine, die dringend mal repariert werden muss, weil mittlerweile jeder fünfte Teller noch mal nachbearbeitet werden sollte - das sind die vielen Probleme der Welt, die uns so beschäftigen.

Dazu noch die vielen anderen Krisen und Nachrichten aus aller Welt, die täglich via Tageschau und Co. in unsere Wohnzimmer flimmern, wenn man sie denn lässt. Wenn dann aber echtes Ungemach auf uns zukommt, dann sind die Kleinigkeiten auf der einen und die großen Katastrophen weit weg schnell vergessen: Die ernsthafte Krankheit eines Familienmitgliedes oder eines guten Freundes, ein Unfall im Kollegenkreis, schwere Schicksalsschläge im erweiterten Bekanntenkreis - in solchen Momenten sind die Kleinigkeiten, die einem vor wenigen Minuten noch so wichtig waren, wirklich nur noch Kleinkram. Dann bekommen sie den Stellenwert, den sie eigentlich haben: Mit den frühen Kirchenglocken kann man leben, auch wenn man Sonntagmorgens um 7 Uhr die Fenster schließen muss, das Wetter ist eh nicht zu ändern und die Sache mit der Spülmaschine ist sicherlich zu verschmerzen oder relativ problemlos zu ändern.

Das Beschäftigen mit diesen unscheinbaren Themen zeigt

uns also, dass wir zurzeit keine besonders großen Probleme haben, anderenorts (siehe Paris) gibt es die schon. Gleichwohl wünschen wir Ihnen mit unserer Dezember/Januar-Ausgabe wunderschöne und ruhige Feiertage und dass sie sich auch

im neuen Jahr mit möglichst kleinen Problemen herumschlagen können...

Ihr Redaktionsteam
„Der Lippetaler“



WÄSCHE LAGERVERKAUF
in Lippetal-Oestinghausen, neben der B&M

20% Nikolaus-Rabatt vom 25. November bis 05. Dezember

20% auf Nachwäsche für Damen, Herren oder Kinder

am 06. Dezember ist Nikolaus

Mo-Fr 9:30 - 12:00 Uhr
14:00 - 18:00 Uhr
Sa 9:30 - 13:00 Uhr

Wilhofer Str. 4
59510 Lippetal-Oestinghausen
Tel. 02922/972588

Preise 2016!

Wadersloh Energie GmbH
Fair. Nah. Sicher.

Der Gaspreis sinkt!
Wechseln und sparen Sie mit uns.

Strom (Bruttopreis)	Arbeitspreis (ct/kWh)	Grundpreis (Euro/Jahr)
	24,81	99,96
Gas (Bruttopreis)	Verbrauchspreis (ct/kWh)	Grundpreis (Euro/Jahr)
	5,79	113,05

Erhebliche **Einsparungen** gegenüber dem Grundversorger (www.rwe.de) sind möglich. Und das bei fairen Vertragsbedingungen ohne Kautions, ohne Vorkasse, ohne Langfrist-Bindung. Sehen Sie selbst oder lassen Sie sich einen ganz **unverbindlichen Preisvergleich** erstellen. Nutzen Sie Ihr **Sonderkündigungsrecht** bei Preiserhöhungen.

Rathaus • Liebbornner Straße 5 • 52329 Wadersloh
Tel. 02523 950-1888 • Fax 02523 950-2110
info@wadersloh-energie.de • www.wadersloh-energie.de

Ihre Medienberaterin
Mechthild Vogt
Telefon: 0 29 21 - 36 09 13
E-Mail: vogt@fkwverlag.com

Vanakkam – Willkommen in einer anderen Welt

Direkt in der Nachbarschaft steht der größte Hindu-Tempel Europas

Es ist schon ein ungewöhnlicher Standort: Nicht in der Mitte wie in unseren Städten und Dörfern, sondern ganz abseits in einem Gewerbegebiet liegt der Hindu Tempel in Hamm-Uentrop. Immerhin der größte Hindu-Tempel in ganz Europa- und das direkt vor unserer Haustür. Die Volkshochschule Lippetal hat eine Führung zu diesem besonderen Ort angeboten: Mit großer Resonanz. Rund 50 Teilnehmer aus Lippetal, Soest, Ennigerloh und Erwitte nutzten die Gelegenheit, sich diesen besonderen Ort anzuschauen. Die meisten von ihnen genossen auch die Möglichkeit, anschließend an einem ungewöhnlichen Hochzeitsmahl teilzunehmen.

Ist er auf den ersten Blick einfach nur schön oder eher etwas kitschig? – schon beim ersten Treffen vor dem Tempel gehen die Meinungen in der Besuchergruppe weit auseinander. Die Farbfolge der fünf Stockwerke ist aber nicht zufällig gewählt, erfahren die Teilnehmer schnell: sie stehen für verschiedene Gottheiten. Es gibt viele Unterschiede zum christlichen Glauben- das fängt bei vie-

len Kleinigkeiten an. Putzen, kochen, den Tempel in Ordnung halten- das ist hier nicht Arbeit für Angestellte oder Hilfskräfte. Es gehört zur täglichen Priesterarbeit, erklärt Sri Paskara kurukal. Finanziert wird alles durch Spenden, aber auch durch die Führungen, die immer wieder im Gewerbegebiet angeboten werden. Kirchensteuer oder eine andere Form von Mitgliedsbeiträgen gibt es nicht.

Es gibt etwa 6.000 Gläubige aus ganz Deutschland und den europäischen Nachbarländern, die mehr oder weniger regelmäßig den Tempel besuchen und- je nach ihren finanziellen Möglichkeiten- auch Geld spenden. Davon leben die Priester und ihre Familien, davon muss aber auch das Gebäude unterhalten und die gesamte Infrastruktur finanziert werden.

Die Tempelanlage in Hamm-Uentrop gilt in ganz Deutschland nicht nur als die größte, sie ist auch eine der schönsten. 36 weitere Hindu-Tempel gibt es, erfahren die VHS-Teilnehmer, viele von ihnen sind aber eher unansehnlich in Lagerhallen oder in Firmengebäude und für Außenstehende kaum zu erkennen.



Zur Geschichte des Sri Kamadchi Ampal Tempels

Der Sri Kamadchi Ampal Tempel besteht seit 1989 in Hamm. Nach Hamm-Uentrop kam er 1997. Die Geschichte des Tempels ist mit der Flucht von zehntausenden Tamilen eng verbunden. Sie verließen Sri Lanka ab 1983, als

sich der Konflikt zwischen der singhalesischen Mehrheit und der tamilischen Minderheit verschärfte. In Deutschland leben gegenwärtig ca. 60.000 srilankische Tamilen, etwa 45.000 von ihnen sind Hindus.

Der Priester Sri Paskara kurukal kam Anfang der 80er Jahre aus Sri Lanka über Russland als damals 22-jähriger tamilischer Flüchtling nach Berlin. Er wollte eigentlich weiter nach Frankreich, wurde dann aber Hamm zugewiesen und blieb dort. Er war seit seinem 9. Lebensjahr zum Priester ausgebildet worden und gründete seinen Tempel auf einer Kegelbahn in einer Hammer Gaststätte, baute dann Ende der 90er Jahre diesen Tempel, der nun der größte in Europa ist. Er ist heute Hauptpriester in Hamm, unterstützt von mehreren anderen Priestern. Täglich werden drei Gottesdienste abgehalten: um 8 Uhr am morgen, 12 Uhr am Mittag und um 18 Uhr. Sie stehen jedem offen, erklären die Priester.

Nichts ist dem Zufall überlassen, alles ist vorbestimmt – das ist einer der Grundsätze im Glauben der Hindus. So wurde auch der Architekt Heinz Werner Eichhorst ausgewählt. Der Priester hatte einfach ins Telefonbuch geschaut und so den Architekten für das ungewöhnliche Projekt gefunden. Es scheint wirklich eine gute Wahl gewesen zu sein. Heinz Werner Eichhorst hat nicht nur den Tempel mit geplant und gebaut, er und seine Frau sind dem Priester und seiner Gemeinde eng verbunden, haben später sogar nach ihrer standesamtlichen Hochzeit kirchlich nach dem hinduistischen Ritual geheiratet, ihr Priester war Sri Paskara kurukal.

Der traditionell erbaute große Tempel

Im Sommer 2002 wurden Sri Kamadchi, die neun Planetengötter und die weiteren Gottheiten feierlich in dem großen neuen Hallentempel inthronisiert. Der Tempel ist streng nach rituellen Vorgaben konzipiert, die Göttin blickt vom Zentralschrein in Richtung Osten, zur aufgehenden Sonne. Der Innenraum des Tempels ist 700 Quadratmeter groß. In ihm stehen sieben, mit mythologischen Figuren und Ornamenten reich verzierte Schreine. Arbeiter aus Indien ha-

ben sie geschaffen. Das in südindischem Stil erbaute Tempelportal (Gopuram) ist 17 Meter hoch, der Tempel misst 27 x 27 Meter. Er ist damit der größte erbaute tamilische Tempel Europas. Die Baukosten belaufen sich auf ca. zwei Millionen Euro, finanziert durch Spenden und Darlehn der Gläubigen. Weitere Auskünfte zum Tempel und den einzelnen Göttern gibt die Broschüre „Der Sri Kamadchi Ampal Tempel von Hamm“ (3,00 Euro).



Ein großes Wandbild faszinierte die Besuchergruppe besonders. Durch zehn Darstellungen werden Verhaltensregeln dargestellt, die in etwa den christlichen zehn Geboten entsprechen. Beispiel links unten: Man soll keine Tiere töten, wer es dennoch tut, wird selber zersägt. Beispiel unten Mitte: Du sollst nicht fremdgehen, wer es dennoch tut wird verbrannt, Beispiel oben Mitte: Wer Tiere für sich arbeiten lässt, wird selber von Tieren zur Arbeit benutzt (die Strafe ist immer in dem Bild unter dem falschen/sündigen Verhalten)

Die göttlichen Strafen erfolgen aber nicht im hiesigen weltlichen Leben, sondern zwischen dem Tod und der er-

warteten Wiedergeburt (nach christlichem Glauben ähnlich dem Fegefeuer)

Nach der Führung gab es ein tamilisches Hochzeitsmenü für die Teilnehmer. Vollständig vegetarisch, ohne Fleisch, Fisch, Eier. Üblich beim normalen tamilischen Mittagessen sind nur Reis, Bohnen und anderes Gemüse. Beim Hochzeitsessen kommen viele „Fingerfood“-ähnliche Beigaben dazu, aber auch das alles vegetarisch, mit Getränken ohne Alkohol.

„Es war sicherlich ein ganz besonderer Tag für alle Teilnehmer“, fasst Dieter Schomberg von der Lippetaler Volkshochschule zusammen: „Viele Eindrücke in eine uns so unbekannten Welt.“

Kinderweihnachtsmarkt für Jung & Alt

Museum Abtei Liesborn lädt am 5. und 6. Dezember ein



Am zweiten Adventswochenende findet der zehnte Liesborner Kinderweihnachtsmarkt statt. Zu den Höhepunkten des Wochenendes zählen die beiden Kindertheaterstücke, die jeweils um 15 Uhr beginnen. Am Samstag spielt das Theater Theater Tritrop aus Münster das Stück „Von Maus und Mond oder wer ist der Größte?“ Am Sonntag um 15 Uhr gastiert das Trotz-Alledem-Theater, Bielefeld auf dem Kinderweihnachtsmarkt und führt den Klassiker „Der Räuber Hotzenplotz“ auf. Die Vorstellung eignet sich für Kinder ab 5

Jahren. Die Eintrittskarten kosten je 2,- Euro und können am Samstag ab 14 Uhr vor Ort erworben werden, solange der Vorrat reicht. In den vergangenen Jahren zog der Kinderweihnachtsmarkt tausende von Besuchern an. Über ein Dutzend Verkaufsstände laden zum Bummeln ein. Darunter sind gemeinnützige Organisationen sowie kleinere Handwerksbetriebe und Manufakturen, die größtenteils handgearbeitete Produkte anbieten. Verkauft werden Spielsachen, Puppen, Puppenkleider, Kinderbücher,

Weihnachtskarten. Im Museum gibt es zahlreiche Angebote zum Basteln und kreativ werden. Kinder können physikalische Experimente durchführen, Adventsschmuck gestalten, Kerzen wickeln und viele andere Weihnachtsgeschenke selbst herstellen.



<p>3000 m² Verkaufs- und Lagerfläche</p> <p>BabyMarkt www.babyprof.de</p> <p>Römerstraße 30 - 59075 Hamm</p>			
<p>cybex</p> <p>Pallas M-Fix</p> <p>- Gruppe I-II-III</p> <p>- 9 - 36 kg</p> <p>- 9 Mon. - 12 Jahre</p> <p>UVP: 319,-</p> <p>239,-</p>	<p>kiddy</p> <p>Cruiserfix Pro</p> <p>- Gruppe II-III</p> <p>- 15 - 36 kg</p> <p>- 4 - 12 Jahre</p> <p>UVP: 199,-</p> <p>159,-</p>	<p>Bambino</p> <p>- Tischgruppe 4-teilig</p> <p>- Tisch mit 2 Stühlen</p> <p>- Truhenbank</p> <p>UVP: 245,-</p> <p>169,-</p>	
<p>Schaukeltier</p> <p>- Elefant</p> <p>- 60 x 32 x 55cm</p> <p>- inkl. Sound</p> <p>UVP: 79,-</p> <p>49,99</p>		<p>44294 Dortmund 48721 Haltern 48364 Gladbeck 46188 Wesel 46394 Bocholt 59075 Hamm 48484 Unna</p> <p>Werkstätten Buchbinderei Sanitär Sanitär Sanitär Sanitär Sanitär</p> <p>Telefon Telefon Telefon Telefon Telefon Telefon Telefon</p>	

Pils Bauunternehmung GmbH
Fröhliche Weihnachten wünscht:
 Schwarzenweg 3a
 59510 Lippetal-Oestinghausen
 Tel.: (0 29 23) 87 61
 Fax: (0 29 23) 79 85
 Mobil: (01 71) 6 44 25 91



Wir wünschen Ihnen eine fröhliche Weihnachtszeit!

BWG

EAU- UND WOHNUNGSGENOSSENSCHAFT WADERSLOH eG

Telefon: 02941 / 2811-0
 Weitere Infos unter www.bwg-wadersloh.de

H. Liekenbröcker GmbH
 Meisterbetrieb für Fliesenverlegung und Ofenbau



Neubeckumer Str. 84 59269 Beckum
 Tel. 02521-16596 www.fliesenundkamine.de

Türen, Fenstler, Lamellen, Kleber, Holzwerkstoffe, Laminat, Möbels, Treppenhilfen, Einbaum, Einbauelemente, Terrassendeckung, Läden, Läden.

HOLZ HEILF

Wir wünschen allen Kunden eine schöne Weihnachtszeit und ein erfolgreiches Jahr 2016!

WIR KOMMEN DEIN PARADIS RUND UM'S HOLZ

Schieferstraße 14 | 59067 Hamm
 Telefon: 0 23 81 4 49 73 | Telefax: 0 23 81 41 08 04
 Öffnungszeiten: Mo - Fr 7:00 Uhr - 12:00 Uhr | Sa 8:00 Uhr - 12:00 Uhr

Fröhliche Weihnachten und ein gutes neues Jahr!

Sicher zuhause?
 Wir haben etwas gegen Einbrecher!

Röttger seit 1850
 Fenster-Innenausbau

Wir rüsten Ihre Türen und Fenster nach den Vorgaben der Polizei fachgerecht nach!

LEITZNER STRASSE 47 • 59229 AHLER-DOLBERG • Tel.: (0 29 881) 30 12 00
 Fax: (0 29 881) 3 01 26 • E-Mail: kueetger-fenster@r-online.de

www.roettger-fenster.de

Weiß und Grau liegen im Trend

Satte und helle Farbtöne legen deutlich in der Gunst zu



Foto: CandyBox Images/shutterstock/Deutsches Lackinstitut/akz-o

Die Deutschen lieben weiße Wände in Küche, Wohn- und Schlafzimmer, gefolgt von Beige- und Brauntönen. Aktuell im Trend liegen jedoch auch Grautöne. Das ergab eine repräsentative Umfrage von 1.000 Bundesbürgern im Alter zwischen 16 und 75 Jahren im Auftrag des Deutschen Lackinstituts (DLI).

BKT KÜCHEN

Edler 14 • 59269 Bodrum / an der B63
 im Mühlenpark • Steinmeier HWL 02646393
 Tel.: 0 25 21 / 82 90 113
info@bkt-kuechen.de
www.bkt-kuechen.de

Öffnungszeiten:
 Mo - Fr von 9.00 - 18.00 Uhr
 Sa: von 9.00 - 14.00 Uhr
 Planungs- und Aufmaßterminen nach Vereinbarung möglich!

Doch nicht in allen Räumen wird Weiß gleichermaßen bevorzugt. Haben 50 Prozent der Befragten Weiß in der Küche am liebsten, so nimmt die Präferenz für diesen Grundton beim Schlafzimmer (29 Prozent) und

Wohnzimmer (24 Prozent) deutlich ab. Danach folgen Beige- bis Brauntöne, die im Wohnzimmer (20 Prozent) eingesetzt, aber in Schlafzimmer (15 Prozent) und Küche (11 Prozent) nicht so gerne gesehen werden.

Trend zu satten hellen Farbtönen

Wenn Farbe zum Einsatz kommt, dann bevorzugt die Hälfte der Bundesbürger in allen Räumen satte und helle Grundfarbtöne. Auffällig ist die deutliche Zunahme der Beliebtheit von Grau in den Umfrageergebnissen, insbesondere bei der Gestaltung des Wohnzimmers. Wurde Grau früher als düster und ungemütlich betrachtet, gibt es heute eine Vielzahl verschiedener Grauvierungen auf dem Markt, mit denen sich die Wände individuell wohnlich gestalten lassen. (kz-o)

Achtung Bauherren!
 Übernahme noch kurzfristig Maurer-, Putz- und Klinkerarbeiten.
 Philipps Bau, Tel. 05242/48652

Heizöltank- und Kessel-Demontage

- SCHNELL
- SAUBER
- PREISWERT

Industriedemontagen Bliener UG
 Tel.: 0 52 45/9 20 31 12
 Fax: 0 52 45/9 20 31 13

FLIESEN

... besuchen Sie unsere Ausstellung!

PETERS
 GmbH
 59269 Beckum • Lippborger Str. 109
 Tel.: (0 25 21) 32 78
www.fliesenpeters.de

Kaminholz / Rindenmulch

Bernhard Laumeier
 59510 Lippetal Herzfeld
 Kessler Str. 18 / Sichterweg
 Tel. 0171 - 54 03 89 1
www.kaminholz-b-laumeier.de

Pöpsel BURKHARD

- Malerfachbetrieb
- Fachmarkt für moderne Raumgestaltung
- Akustik- und Trockenbau
- Schimmelsanierung

69510 Lippetal Gewerbegebiet Herzfeld 8
 Tel.: (02923) 8622 0 Fax: (02923) 8622 10
info@maler-poepsel.de www.maler-poepsel.de

LAGERVERKAUF

MARKEN FLIESEN GÜNSTIG

• Sonderposten
 • Handelsware
 • Markenhersteller

Offnungszeiten:
 An Werktagen und Freitagen 10 - 12 Uhr
 samstags 10 - 12 Uhr
 Telefon: 0175-9911200
 Standort: Ambrink 17 • 59510 Lippetal
 ab 100 € Kaufsumme

Ständig Neuware • Hochwertige Qualität!
 Fliesen schon ab 6,- €/qm

Wir wünschen eine schöne Weihnachtszeit!

Anton Korff
 Malermeister

ANSTRICH TAPETEN VERGLASUNG
 BODENBELÄGE FASSADENGESTALTUNG

Palmbrink 4 • 59510 Lippetal-Oestinghausen
 ☎ 0 29 23 / 88 29

Ihr Partner für

- Versicherungen
- Vorsorge
- Vermögensplanung
- Finanzierungen

Seit 50 Jahren in Ihrer Nähe Ihre
 LVM-Versicherungsagentur **Nillies**
 Hultroper Straße 35, 59510 Lippetal-Oestinghausen
 Telefon (02923) 5 45, www.nillies.lvm.de

LVM VERSICHERUNG

Liebe ist das Gebot

New Generation bringt Poporatorium „Die 10 Gebote“ in die Stadthalle Soest



setzung des Poporatoriums auf die Bühne der Stadthalle Soest. Doch was bedeutet für Chorleiter und Chor so ein neues großes Projekt? Markus Loesmann hat darauf nur eine Antwort: „Es geht mir darum, das musikalische Profil des Chores weiter zu entwickeln, in passender Programmauswahl sowie in stimmlicher, stilistischer und interpretatorischer Arbeit mit dem Ensemble. Und auch ich will mich weiter fordern, mir und meinem Chor neue Aufgaben stellen“. Er ist sich sicher, dass das Publikum begeistert sein wird, nicht nur wegen der mitreißenden Pop- und Rock-Songs, die das Oratorium füllen, sondern auch weil die Geschichte auf ihre Kernaussage herunter gebrochen wird: „Liebe ist das Gebot“.

esmann sicher. „Gleichzeitig ist es auch musikalisch höchst anspruchsvoll“. Das Pop-Oratorium überschreitet die sonst so engen Grenzen verschiedener Genres und Stilrichtungen zwischen traditioneller und moderner Chormusik und vereint Soundklänge von voluminösen Orchesterarrangements bis hin zu leisen einfühlsamen Balladen für Chor und Solisten. Chorleiter Markus Loesmann arbeitet seit Oktober 2014 mit Chor und Solisten an der Um-

Karten für das Poporatorium „10 Gebote“ gibt es bei Hellwegticket. Die Aufführungen sind am Samstag, 30. Januar 2016, um 19 Uhr und am Sonntag, 31. Januar 2016 um 15 und um 19 Uhr in der Soester Stadthalle.

Wer das Besondere liebt



Verschönern Sie **Beauty & Wellness** mit einem Geschenkgutschein aus unserem Hause

Weihnachtsspecial
Verwöhnzeit
Feuchtigkeitshandlung

- Reinigung
- Entzundering
- Kinnentrat
- Massage
- Maske
- Abschließpflege
- kleines Make-up inkl. Augenbrauen zupfen und färben
- Wimpern färben
- Maniküre und Klack

Verwöhnzeit ca. 2 Stunden
99,- €

Parfümerie & Kosmetik
Käferstraße 3
Friedrichsberg
32924 Bad Sassendorf
Tel. 059103316
www.wellness-herald.de

Der Rock-Pop und Gospelchor New Generation aus Lippetal feierte 2014 sein 10-Jähriges Bestehen und freut sich zurzeit über 80 aktive Männer und Frauenstimmen. Verschiedene Auftritte bei Hochzeiten, Messegestaltungen und eigenen Konzerten z.B. in Hovestadt, Eickelborn und der Stadthalle Soest haben ihn über die Jahre bekannt gemacht. Zuletzt hat er mit großem Erfolg bei „Kultur am Stall“ in Hüttinghausen sein Publikum unterhalten.

Jetzt will er mit dem Poporatorium „Die 10 Gebote“, ein neues Kapitel in seiner Chorgeschichte aufschlagen. Die Geschichte aus dem Alten Testament wird modern, imposant und großartig dargestellt und spricht sicher Jung und Alt gleichermaßen an. „In der heutigen Zeit ist die Geschichte von Verfolgung und Flucht und die Suche nach einer neuen Heimat populärer denn je“, ist sich Chorleiter Markus Lo-



Mode zum Jahreswechsel

Damenlinie mit Weiblichkeit, Herren mit Lebensgefühl

Auch in der kalten Jahreszeit gibt es Tage zum draußen genießen. Die moderne Frau kleidet sich entspannt feminin und selbstverständlich sportiv. Leichte und moderne Silhouetten definieren dabei den Look. Im Strickbereich spielt der Material- und Mustermix eine wichtige Rolle, während Poloshirts einen optimalen und vor allem pflegeleichten Blusenersatz darstellen.

Neue Formen und leichtere Materialien

Die Herrenkollektion ist vom weltläufigen Lebensgefühl geprägt. Bedruckte Poloshirts mit Details wie farbigen Nackenbändern und Webkragen sind

Foto: Fotolia / Grischa Georgiew



dabei von besonderer Bedeutung und werden sowohl mit Spielkarten-Dessin und Streifenruck in maritimen Farben, als auch mit floralen Motiven und Allover-Prints angeboten!

Hochsteckfrisuren

Nun fehlen nur noch die passenden Frisuren für Weihnachten! Der Dezember lässt

Beim Kauf ab 100,- € schenken wir Ihnen ein Accessoire im Wert bis zu 20,- € vom 30.11. bis 5.12.

Persönliche individuelle Beratung für die ganze Familie und nicht virtuell.

willenbrink
MODE MIT FORMAT

HERZFELD / KIRCHPLATZ 7 • TEL 02923-523

Wir wünschen allen Kunden ein frohes Fest und einen guten Rutsch!

Haare gut, alles gut

Salon Limbrock
Inhab. Silke Sandknecht-Limbrock

Öffnungszeiten: Dienstag - Freitag von 8.00 - 18.00 Uhr
Samstag von 7.30 - 13.00 Uhr

Im Segenkamp 14, 59513 Lippetal-Hovestadt, Telefon 02923 8850

es nochmal richtig krachen und die passende Partyfrisur ist ein Muss. Die Empfehlung: eine undone frisierte Hochsteckfrisur, die zum Fake-Undercut gestylt ist.

Lippetaler Kunstkalender 2016

Werner Schenkel aktiviert sechs Künstler zum Mitmachen

Die Idee zum Kunstkalender kam Anfang September: Aus einem spontanen Gedanken entstand die Idee, die von sechs künstlerisch begabten Menschen begeistert aufgenommen wurde. Werner Schenkel fertigte das Layout, innerhalb einer Woche steuerten die Künstler



Christiane und Manfred Stein aus Lippborg, Lothar Gottwald ebenfalls Lippborg, Ulrike Kelmereit aus Herzfeld, Ewald Schneider und Bernadette Schulte-Farwer, beide aus Herzfeld, sowie Harald Brörken aus Stocklarn steuerten Motive bei. Dieser Kalender im Format DIN A3 quer wird in erster Ausgabe mit

40 Stück aufgelegt, also keine Massenware, sondern für Lippetaler Bürger ein wertgeschätzender, individueller Wandschmuck. Der Kalender kann bei Werner Schenkel, Lippetal-Herzfeld, Wöhrdestraße 2, „Kunst auf der Deele“, Christiane Stein, Lippetal-Lippborg, Dabrock 3, Foto-Lotto Tobias Schreiber,

Lippetal-Herzfeld, Lippborger Straße 8 und Foto-Lotto Tobias Schreiber, Lippetal-Oestinghausen, Am Bahnhof für 16 Euro erworben werden. In diesem Preis ist eine Spende in Höhe von 1,50 Euro für das deutsch-kolumbianische Hilfsprojekt FRIESE enthalten. Mehr zum Projekt unter: www.projecto-friese.org

Sonnenklar TV auch bei uns

Die neuen Sommerkataloge mit den attraktiven Frühbucherrabatten sind da!

Wir wünschen Ihnen eine besinnliche Weihnachtszeit

Lippetaler Reisebüro Inh.: Formana Pösch | Tel.: 02923-652300 • Fax: 02923-652302

GESTALTEN DRUCKEN WERBEN

SCHENKEL DESIGN & WERBUNG

Beschreibungen • Textildruck • Textilverkauf
Digitaldruck • Werbemittel • Webdesign

Wöhrdestraße 2
49510 Lippetal-Herzfeld
Tel. 02923 523
E-Mail: werner.schenkel@ig-gmv.net
www.schenkel-design-werbung.de

wo Bücher und Menschen zusammenkommen ...

Rittersche
Buch- & Kunsthandlung

Soviet - Grundweg 1a
Tel. 02921 14641 - Fax 02921/4543

Möhrewe-Körbecke - Am Kirchplatz 11
Tel. 02926/5319 - Fax 02924/5323

Onlinebuchbestellung im Internet
www.rittersche.de
mailto:r@rittersche.de

Weihnachtsbummel am 06.12. ab 13.00 Uhr

Foto: djd/www.initiative-hausnotruf.de



Die meisten Senioren möchten möglichst lange in den eigenen vier Wänden leben. Aber nicht immer sind Kinder oder Enkel in der Nähe, wenn etwas passiert. Foto: djd/www.initiative-hausnotruf.de

Hilfen, wenn es nicht mehr geht

Service-Angebote für Senioren entwickeln sich

Ältere Menschen haben meist den Wunsch, auch bei Pflegebedürftigkeit ihr Leben selbstständig zuhause in der gewohnten Umgebung weiterzuleben. Hierfür gibt es ein vielfältiges Angebot bedarfsgerechter Hilfen. Neben der Pflege durch Angehörige, Freunde und Nachbarn können auch freigemeinnützige oder private ambulante Pflegedienste das Leben zuhause weiter ermöglichen. Die Aufnahme in eine vollstationäre Einrichtung kann so komplett vermieden oder zumindest hinausgezögert werden.

Über den Wohnflächenanspruch hinaus umschreiben Studien die Wohnbedürfnisse für das Alter mit folgenden Aspekten: Erhalt der Selbstbestimmung und Individualität, Kontakt, Geselligkeit, Kommunikation, Freizeitgestaltung, Leben in einer Gemeinschaft, Nachbarschaft, soziale Bindungen und Sicherheit im Alltag. Hilfe nur bei Bedarf, Wahlfreiheit der Dienstleistungen, bezahlbare Dienstleistungen.

In den letzten Jahren sind zunehmend Wohnformen bekannter geworden, die mit „Seniorenwohnen“, „Betreutes Wohnen“ oder „Wohnen mit Service“ bezeichnet werden. Allen gemein-

sam ist, dass sie ein selbständiges Leben in der eigenen Wohnung ermöglichen, ohne dabei auf Sicherheit und Service verzichten zu müssen. Der Lebensrhythmus kann von den Bewohnern individuell bestimmt werden, bei Bedarf stehen qualifizierte Hilfeleistungen zur Verfügung.

Ältere Menschen sind manchmal aber nicht mehr in der Lage, Dinge des alltäglichen Lebens allein zu meistern. Soziale Dienste, die speziell auf Ältere und Hochaltrige zugeschnitten sind, helfen und unterstützen mit einer Vielzahl an Leistungen. Sozialstationen leisten etwa Krankenpflege, Altenpflege sowie Haus- und Familienpflege. Auch private Pflegedienste bieten häusliche Pflege an.

Mobile Therapien wie Bewegungstherapie, Massage, medizinische Bäder werden von Fachkräften zu Hause durchgeführt. Weitere Dienstleistungen, wie zum Beispiel Essen auf Rädern, Fahr- und Begleitservice, Reinigungsdienste, Reparaturdienste oder Wäscheservice werden von privaten Anbietern angeboten. Friseure kommen ebenso ins Haus wie Fußpfleger, immer mehr Supermärkte bieten Lieferservice an, selbst Banken bringen „Bares“ zu ihren Kunden.

Seniorenheim Haus Maria Regina in Diestedde: Optimale Pflege und Betreuung ist für uns eine Selbstverständlichkeit - unsere besonderen Veranstaltungen sind das „Sahnehäubchen“

Der Kalender ist schon recht dünn – das Jahr neigt sich dem Ende zu und bei den Bewohnern unseres Seniorenheimes Haus Maria Regina in Diestedde keimt schon etwas Vorfreude auf die heimelige Adventszeit auf. Im letzten Jahr hat Jolina als Adventsengelchen des Hauses Maria Regina die Herzen unserer Senioren erobert. Auch dieses Jahr wird Jolina wieder die schönen vorweihnachtlichen Veranstaltungen begleiten und Freude bereiten. Aber nicht nur im Advent finden besondere Veranstaltungen statt, sondern das ganze Jahr überraschen wir Bewohner und auch die Angehörigen mit vielerlei Aktivitäten und Festen. Wir feiern Karneval, das Schützenfest, starten zum Sommerausflug. Ihnen wünschen wir eine schöne Adventszeit und ein gesegnetes Weihnachtsfest. Das Team des Seniorenheimes Haus Maria Regina

SMMP Haus Maria Regina Diestedde

Persönlich. Ehrlich. Gut.

- Stationäre Pflege
- Kurzzeitpflege
- palliative Pflege
- Seniorenwohnungen

Tel.: 02521 930614 • E-Mail: diestedde@smmp.de • www.diestedde.smmp.de

RESIDENZ
Senioren- und Pflegeheim

**Vollstationäre Pflege
Kurzzeitpflege**

„Gemeinschaft leben“

Residenz • Eichenweg 1
59556 Bad Waldliesborn
Leitung D. Grawe
Tel.: 0 29 41 / 94 26 0
www.residenz-seniorenheim.de

Anzeige

**Qualitätspflege
in Ihrem Zuhause**

Wir sorgen für ältere und pflegebedürftige Menschen

Ganzheitliche, individuelle Pflege und Betreuung

Assistenz von Menschen mit einem Handicap

Ärztlich verordnete Behandlungspflege

Serviceangebote für jede Pflegesituation

**Börde
Pflegeteam**

Kontakt und Information:
Standort Ense-Breimen:
Hellwegforum 1,
Tel. 02938-9776640
Standort Lippetal:
Schlossstr. 1B,
Tel. 02923-9729997
www.borde-pflege-team.de
info@borde-pflege-team.de

Haus Ulrike in Bad Waldliesborn
-Wohnen für Senioren-

Direkt am Kurpark von Bad Waldliesborn – inmitten faszinierender Natur – aber zentral gelegen – begrüßen wir Sie herzlich.

Hier im Haus Ulrike sind Sie das ganze Jahr willkommen. In familiärer persönlicher Atmosphäre möchten wir Sie aufs Beste versorgen.

Unsere Seniorenappartements sind alle mit Wohn-, Schlafzimmer und großem Balkon ausgestattet. Aufzug im Haus.

Täglich verwöhnen wir Sie mit frisch zubereiteten Speisen. Bei Pflegebedürftigkeit kommt ein Pflegedienst Ihrer Wahl direkt ins Haus.

Ob Sie Ihren Lebensabend bei uns verbringen möchten oder ein paar Tage Urlaub, Sie sind uns herzlich willkommen.

Wir wünschen allen Lesern besinnliche Feiertage und ein gutes gesundes neues Jahr 2016. Familie Lemaire

"Ehrliches Wohnen auf fast 30 Jahren in Bad Waldliesborn direkt am Kurpark"

2-Raum Appartements mit Balkon, Verpflegung, Wäsche und Putzservice, Naturluft.

Wir freuen uns auf Ihren Anruf!
Haus Ulrike - Fam. Lemaire
Am Kurpark 6
Tel. 02941 94450
www.hausulrike.de

© FKW Verlag

NEUERÖFFNUNG
nach großem Umbau
4. DEZ 2015

Heidrun Buntzig und Dirk Liebehenschel freuen sich Ihnen die neuen Räume zu präsentieren.

PERLKETTEN
schöne Südkorallenperlen
mit Silber-Stein-
schleife 399,- Euro
jetzt nur
199,- €

**MEMOIR-
RINGE**
5250 - rautenförmiger Ring
mit 1 Zirkon, 0,11ct wgl.
ab 249,- €
jetzt nur
199,- €

Alles neu in der Oststraße 19 in Beckum.

Hell, freundlich und modern – so präsentiert sich Ihr Juwelier Liebehenschel ab dem 4.12. in den komplett renovierten Räumen. Neben dem neuen Interieur in zeitgemäßem weiß und grau wurde auch die gesamte Fassade der Oststraße 19 neu gestaltet. Auch das Warenangebot wurde umfangreich überarbeitet und mit den neuesten Trends an Uhren und Schmuck ergänzt.

Ab sofort exklusiv bei Ihrem Juwelier Liebehenschel erhältlich:

LIEBESKIND Uhren – schlichte Eleganz für Ihr Handgelenk. Ebenfalls exklusiv in Beckum sind die Schmuck Highlights von **SWAROVSKI**, die in einem eigenen Schmuck Corner präsentiert werden.

Wir laden Sie ein, mit uns am 4. und 5. 12. die große Neueröffnung zu feiern. Sensationelle Eröffnungsangebote erwarten Sie.

JUWELIERE SEIT 1926

Oststraße 19 • 59269 Beckum • Telefon (0 25 21) 2 80 71

Auflauf der Talente

Kunstaussstellung im Februar in der Oestinghauser Gemeinschaftshalle



Nach fünf Jahren Pause ist es im Februar 2016 wieder soweit. Lippetaler Künstlerinnen und Künstler werden ihre Werke bei der dritten Lippetaler Kunstaussstellung präsentieren. Vom 18. bis 21. Februar haben Besucher die Möglichkeit, sich in der Oestinghauser Gemeinschaftshalle von dem künstlerischen Talent der Lippetalerinnen und Lippetaler zu überzeugen. Hier wird in

Lippetal ansässigen und aus Lippetal stammenden Künstlerinnen und Künstlern die Möglichkeit geschaffen, sich einer breiten Öffentlichkeit zu präsentieren. Als besonderer Event wird im Rahmen der Kunstaussstellung zusätzlich am Freitag, 19. Februar, die Lesung zum Krimi-Festival „Blutige Lippe“ durch den Autor Heinrich Peuckmann stattfinden.

Hausmannskost mit internationaler Note Möllenhof-Kluppe nach Renovierung: Herzfeld statt London

Matthias Schäfer eroberte die Küchen dieser Welt: Der Koch arbeitete in renommierten Häusern in Deutschland, Neuseeland und Österreich, bekochte die britische Königin zum Thronjubiläum, kümmerte sich um das Wohl der Gäste bei der Olympiade 2012 und brachte von seinem England-Business seine österreichische Freundin und Gastronomie-Fachfrau Eva Tiefengruber mit nach Herzfeld.

Hier übernahm das Paar nach den gastronomischen Wanderjahren den von den Eltern geführten Gasthof Kluppe, der ganz aktuell im neuen Glanz erstrahlt: In den vergangenen Wochen erhielt der Schankraum eine neue Theke als Blickfang: Als „Verlängerung der Küche“ führt der schick gestaltete Bereich als Übergang zur „guten Stube“: Ohrensessel und Sofa-Ecke, die liebevoll auf-

gearbeitete Erstausrüstung des Landgasthofs harmoniert prächtig mit dem neuen Kamin und öffnet den Weg ins „Wohnzimmer“: Hier geht es künftig „gut bürgerlich“ zu, wird den Gästen urban-ländlich frische Hausmannsküche mit internationalem Touch mit Produkten aus der Region serviert. Selbstgebackenes Brot aus dem Holzbackofen, frische Produkte, Fleisch von heimischen Höfen, Biogemüse erntefrisch von den Feldern der regionalen Bauern finden sich in traditionellen Gerichten wieder, die künftig mit abrundender internationaler Note Einzug in den schönen Gasthof nördlich von Herzfeld halten wird.

**Gasthaus Möllenhoff-Kluppe
Heienkamp 5
59510 Lippetal – Herzfeld
Telefon: 02923 / 336
matzeschaefer@msn.com**

Anzeige

© FKW Verlag

Anzeige



Gewerbhallen • Stahlbau • Dach + Wand

Christian Gruner und Thomas Vogt bauen in der ganzen Republik

„Wir ergänzen uns ideal“, sind Christian Gruner und Thomas Vogt überzeugt: Der Diplomingenieur (Fachrichtung Architektur und Hochbau) und der staatlich geprüfte Techniker und Stahlbauschlossler gehen seit zwei Jahren gemeinsame Wege, haben mit der „Gruner + Vogt GmbH“ eine gemeinsame Firma gegründet und in der Lippborger Rommersch ihr Betriebsdomizil aufgeschlagen.

Schon dort ist das Betätigungsfeld augenfällig: Die beiden Jungunternehmer haben sich dem Stahlbau verschrieben, und planen und errichten mit neun gewerblichen Mitarbeitern und einer kaufmännischen Angestellten Stahlhallen in halbschlüsselfertiger bzw. schlüsselfertiger Ausführung, Lagerhallen und Mehrzweckhallen, Vordächer, Carports, landwirtschaftliche Nutzhallen, Treppen und Arbeitspodeste.

„Wir können alle Stahl-, Blech-

und Isopaneelarbeiten samt Montage eigenständig mit unserem Personal ausführen und „aus einer Hand“ anbieten. Für den Kunden ist dies ein „unschlagbarer Vorteil“ erleben die beiden Lippborger, die mittlerweile im ganzen Bundesgebiet tätig sind. So unterstützten sie die Montagearbeiten für das Porsche-Zentrum Freiburg, das Audi-Zentrum Hanau, das Einkaufszentrum Neue Mitte in Kamen und das Einkaufszentrum Frankenger Tor sowie für Lebensmittelmärkte in Arensbök, Hannover und Köln.

Aber auch „vor Ort“ wird die Facharbeit von Gruner + Vogt deutlich: Die Werkstatteverweiterung Peter Vehlring und der Seminarraum Präzisionstechnik Robert Kindel in Lippetal, die Werkstatteverweiterung Autoteile Willenbrink in Herzfeld, die Erweiterung der Betriebsstätte Wiemschulte in Hamm oder das Möbellager Neuhaus in Hamm können als stattliche Referenz-

objekte erhalten. Weiter Objekte wie eine landwirtschaftliche Mehrzweckhalle in Witten, diverse Stahlbauarbeiten für einen Automobilzulieferer und ein Büroreuebau im Kreis Warendorf befinden sich bereits in Planung. Christian Gruner übernimmt die baurechtlichen Planungen und Ausführungsplanungen, Thomas Vogt ist für die fachliche Ausführung der Projekte zuständig.

Tätigkeitsfelder:

- Stahlbau, Dacheindeckungen und Wandverkleidungen mit Trapezblechen und Sandwichpaneelen
- Erstellen von Entwurfs- und Planungsunterlagen, Bauanträgen und Architekturdienstleistungen
- Beratung des Bauträgers und Planung des Bauvorhabens
- Abwicklung des Leistungsumfanges aus einer Hand
- halbschlüssel- und schlüsselfertige Gewerbe- und Industriehallen
- landwirtschaftliche Nutzhallen
- Vordächer, Carports, Geländer, Treppen und Arbeitspodeste in Stahlbauweise
- Stahlbaumontage



© FKW Verlag

GRUNER + VOGT GmbH
Gewerbhallen • Stahlbau • Dach + Wand

Gewerbegebiet Rommersch 29 • 59510 Lippetal • Telefon: 02527-247718
Fax: 02527-247719 • E-Mail: info@gruner-vogt.de • www.gruner-vogt.de

Unsere Veranstaltungsräume können Sie mieten!!



BIERSTUNDE

Jeden Donnerstag
21 - 22 Uhr Bier 1€
22 - 23 Uhr Longdrinks 1,50€
Geöffnet ab 20 Uhr



Wir holen die Sonne ins Lippetal
#solarbalkon für eine perfekte #solar

0,50 €/min



Gesund trainieren muss nicht teuer sein

ab **9,99 €** LIPPETALER FITNESS CENTER
* Beitrag 14 tägig inkl. Getränkeflat



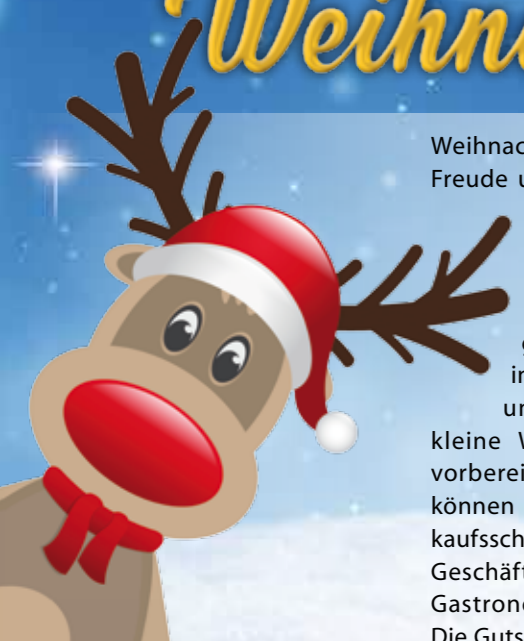
Gerätetraining | Kinderkurse | Kurse | ZUMBA | Rehasport
Zentrum von Krankenkassen anerkannt

Verschenken Sie Gesundheit zu Weihnachten
3 Monate Gerätetraining
inkl. Trainerbetreuung & Getränkeflat

nur **99 €**
erhältlich bis zum 24.12.2015

- Salon Limbrock** -Gutschein- 10,-€
- Beauty & Wellness** -Gutschein- 10,-€
- friseur Schenkel** -Gutschein- 10,-€
- Hölkemann'S Landbäckerei** 6 Monate lang 1 x in der Woche 10 Brötchen
- 1 brautfertige Weihnachtsente-** von Eickhölder aus Herzfeld
- Land-Cafe Gol Flambrechling** 2x Kaffee und Kuchen
- Monika Stuckmann-Diening** Praktische Kosmetik Kosmetik-Gesundheit **Gutschein für Verwöhnmassage**
- Land-Cafe Gol Flambrechling** 2x Kaffee und Kuchen
- BEILE** -Gutschein- 25,-€
- Rittersche** Buch- & Kunsthandlung -Gutschein- 5,-€
- friseur Bitter** -Gutschein- 15,-€
- willenbrink** MODE MIT FORMAT -Gutschein- 20,-€
- Gaststätte Meier** -Gutschein- 15,-€
- BRENTROP** Sanitär- Elektro- Heizung -Gutschein- 10,-€
- Gärtnerei Heinz Korff** -Gutschein- 10,-€

Weihnachtsverlosung 2015



Weihnachten ist das Fest der Freude und der Überraschungen. Grund genug, auch für eine kleine Freude bei unseren Lesern zu sorgen. Daher haben wir in Zusammenarbeit mit unseren Kunden eine kleine Weihnachtsverlosung vorbereitet. Mit etwas Glück können Sie dabei schöne Einkaufsscheine in verschiedenen Geschäften aus Einzelhandel, Gastronomie etc. gewinnen. Die Gutscheine sind Warengut-

scheine und werden nicht bar ausgezahlt. Auch Restbeträge können in den teilnehmenden Geschäften nicht ausgezahlt werden. Die Teilnahmebedingungen sind ganz einfach. Das kecke Rentier mit der roten Nase hat sich wieder in unser Heft geschlichen, und sorgt für vorweihnachtliche Freude. Denn: Für die richtigen Einsendungen gibt es auch in diesem Jahr tolle Geschenke aus den beteiligten Geschäften. Zählen Sie

die Rudis und schicken Sie die Lösung auf einer ausreichend frankierten Postkarte, vollständige Anschrift und Telefonnummer nicht vergessen, mit dem Stichwort „Lippetaler Magazin Weihnachten 2015“ bis zum 8. Dezember an den F.K.W. Verlag, Nelmannwall 4, 59494 Soest. Mit ein bisschen Glück haben Sie noch vor Weihnachten eine kleine Überraschung in den Händen. Der Rechtsweg ist ausgeschlossen. Wir drücken die Daumen und wünschen frohe Weihnachten.



© Fotoila / Romolo Tavani

Weihnachtsplätzchen für die schlanke Linie

Abnehmen mit Genuss: Haferflockenplätzchen

Was wären der Advent und Weihnachten ohne Plätzchen? Die kleinen Naschereien verwöhnen Gaumen und Seele. Doch leider auch die Fettdepots. Müssen Abnehmwillige deshalb ganz auf die süßen Verführer verzichten?

Aber nein, meint Ernährungsbereiterin Nadine Wagner von „Abnehmen mit Genuss“. Ihre Tipps können sich schmecken lassen.

Zucker reduzieren

Bei vielen Rezepten kann man etwa 25 % Zucker weniger nehmen als angegeben.

Weniger Fett

Normale Butter durch Joghurtbutter, fettreiche Nüsse durch geröstete Haferflocken ersetzen. Backblech nicht einfetten, sondern Backpapier verwenden.

Leichte Deko

Statt dicker Schokoglasur dünne Schokostreifen auftragen oder Puderzucker mit etwas Fruchtsaft zu einer Glasur verrühren.

Clever auswählen

Plätzchen ohne Schokolade und Nüsse und weniger Butter sind fettärmer: z.B. Pfeffernüsse, Anisplätzchen und Magenbrot.



Foto: Darr1930/istock.com/AOK/akz-o

Haferflockenplätzchen

Zutaten für ca. 60 Stück

50 g Butter, 80 g Zucker, 1 P. Vanillezucker, 1 Ei, 1 EL Orangensaft, ½ TL Zimt, 1 MS Nelken, 125 g feine Haferflocken, 125 g Mehl, 1 TL Backpulver

Zubereitung

- Haferflocken in einer Pfanne ohne Fett rösten.
- Butter mit Zucker, Vanillezucker und dem Ei schaumig schlagen. Orangensaft und Gewürze

einrühren.

- Die gerösteten Haferflocken, Mehl und Backpulver unterkneten.
- Den Teig nicht zu dünn ausrollen. Plätzchen ausstechen und hellbraun backen. Etwa 10 Min. bei 170° im vorgeheizten Ofen (Mitte) backen (Umluft 160°). Pro Plätzchen: 29 kcal, 1 g Fett
- Tipp:** Wer möchte, kann Cranberrys oder Rosinen mit in den Teig mischen. Manche mögen auch Zitronen- oder Orangenschale. akz-o

immer eine gute Adresse...

Gasthof Nordhaus-Lemkerberg

Wildfleischverkauf
von Wild aus Lemkerberg, Aufgefrieren und Aufbereiten zum Braten im Vakuumbeutel, nur noch erwärmen
nur an Probebestellung bis zum 16.12.2015

Winkelhauer Str. 17, Lippetal
Telefon: 0 29 20 / 9 30 50
www.nordhaus-lemkerberg.de

Wir wünschen frohe Weihnachten und einen guten Rutsch!

Landfleischerei & Partyservice Kleeschulte

Tel.: (0 29 23) 484

Land-Café Gut Humbrechtling
Inn. Elke Schulte-Barendorf

Besuchen Sie unser adventlich geschmücktes, gemütliches Café!

Mittwochs und sonntags Frühstück ab 09.30 Uhr - Anmeldung erbiten

Veranstaltungen und Feiern auch außerhalb der Öffnungszeiten nach Absprache

Geschmackshaus
Winteröffnungszeiten:
Di. - So. 14.30 - 19.00 Uhr (Mo. Ruhetag außer an Feiertagen)

Humbrechtling 1|59510 Lippetal | Tel. 02923 - 14 75
www.landcafe-gut-humbrechtling.de

Viele leckere Weihnachts-Spezialitäten

CHRISTIANI

Itzen allein via Freshy Fest

Besonders lecker: Probieren Sie unseren "Ur-Stollen" aus Emmer, Tinkorn und Dinkel!

www.buackerei-christiani.de

Ammer-Kirch. 17
Lippetal-Cleiringhausen
Tel. 0 29 23 / 3 27

Am Bahnh. 3
Lippetal-Cleiringhausen
Tel. 0 29 23 / 38 58

Action-Tage: Premiere ein Erfolg

„Angebot soll ausgebaut werden“



Die Premieren-Gruppe:
Die Action-Tage sollen noch einmal angeboten werden:
Dann in den Sommerferien und mit noch mehr Teilnehmern.

Die Idee war schnell geboren, die Umsetzung nicht ganz leicht: doch dann konnten die ersten Herzfelder Action-Tage an den Start gehen. „Für Jugendliche wird zu wenig geboten“, hatten vier aktive Lippetaler erkannt und das neue Angebot aus der Taufe gehoben. Schnell waren weitere Mitstreiter gefunden: unter anderem unterstützten heimische Banken, der SC Lippetal und Geschäftsleute die Premiere. 27 Jugendliche machten gerne mit. Auf sie wartete an zwei Tagen ein abwechslungsreiches Programm. Eine Wand (legal) mit Graffiti

besprühen, bei einer schottischen Olympiade Säcke werfen und kämpferisch sein Revier verteidigen, oder auch Sportarten wie Zumba und Badminton näher kennen lernen, gehörten zum Programm. „Wenn man das bündelt, was hier in Lippetal und Umgebung angeboten wird, dann kommt für ein Programm ganz schön was zusammen“, sagt das Organisationsteam mit Markus Bader, Andreas Krull, Michael Rennekamp und Heino Willenbrink: „Aber man muss auch die Chance geben, diese Angebote außerhalb der Vereinswelt kennen zu lernen.“

Lindenhof restaurant

Öffnungszeiten:
Heiligabend 17.00 - 22.30 Uhr
1.-2. Weihnachtstag 11.00 - 22.30 Uhr
Silvester + Neujahr 17.00 - 22.30 Uhr

Wir wünschen unseren Gästen ein frohes Weihnachtsfest und einen guten Rutsch!

Inh.: Familie Mrzljak • Dammstr. 3 • 59514 Welver-Naich • Telefon: 0 29 84 - 4 75

Wir wünschen frohe Weihnachten und einen guten Rutsch!

Hölkemann's Landbäckerei

Liesborn-Göllingen, Göllinger Str. 3 | ☎ 0 29 45 / 55 09 • Benninghausen, Dorfstr. 1 | ☎ 0 29 45 / 65 75
Eickelborn im Netze-Märken-District | ☎ 0 24 91 / 64 29 • Hovestadt, Schlossstr. 16 | ☎ 0 28 23 / 64 28 91
Bad Sassendorf, Heilweg 75 | ☎ 0 29 21 / 96 19 61 • Herzfeld im Penny Markt | ☎ 0 29 23 / 6 52 88

Sämtliche Serviceleistungen rund ums Auto von A-Z!

HYUNDAI NEUWAGEN

Wir wünschen eine frohe Weihnachtszeit und allzeit gute Fahrt im neuen Jahr!
...immer 80 Gebrauchtwagen vorrätig

AUTOHAUS AM WASSERTURM GmbH

Neubeckumer Str. 158 • 59269 Beckum • Tel.: 02521 18406
www.autohaus-am-wasserturm.de

Anzeige

„Säen ist nicht so beschwerlich als ernten“ - auch Goethe wusste das schon.

Um nach einem anstrengenden Arbeitsjahr den wohlverdienten Feierabend gemütlich ausklingen zu lassen, bietet die Gaststätte Meier in diesem Jahr etwas Besonderes. Am Freitag, den 18.12.2015 sowie Mittwoch, den 23.12.2015 lädt Jürgen Meier zur gemütlichen Bierstunde ein. In der Zeit von 17-20 Uhr findet eine „Happy

Hour“ statt, jedes 0,2l Bier kostet in dieser Zeit nur 1 €. Genießen Sie in herzlicher Atmosphäre ein kühles Bier und blicken Sie auf das Geleistete zurück- Sie haben es sich verdient!



Gaststätte Meier

Festlichkeiter zu jedem Anlass in unserem kleinen Saal bis 160 Pers.

Frühstück, Mittag & Kuchen und mehr...

Candle-Light-Party 26.12.2015, 20 Uhr
Silvester-Party ab 20 Uhr - 55,-€ All-Incl. mit DJ
(Karlsruherband)

Beckumer Str. 1 • Lippetal-Herzfeld • Tel.: 02923/198 • oshy@gaststaette-meier.de
www.gaststaette-meier.de

IMBISS Pfeffer & Salz

Mo. - Fr. 11.30 - 14.00 Uhr und ab 17.30 Uhr
Sa. und So. ab 17.30 Uhr

Helene Willenbrink
Lippborger Straße 11
59510 Lippetal-Herzfeld

VERLOSUNG

Verzaubert vom Spiel mystischer Mächte

APASSIONATA-Show: „Im Bann des Spiegels“

Das neue APASSIONATA-Programm steht ganz im Zeichen von Magie, dem Widerstreit mystischer Mächte und der Kraft des Guten: Im Wechsel von Szenen voll packender Spannung und berührender Poesie dreht sich die Geschichte um Amy und Tracy, die einander in einem bizarren Spiegelnarrativ aus den Augen verlieren. Das Publikum gerät gemeinsam mit den Geschwistern in einen rätselhaften Bann, den es zu brechen gilt. I Am 5. und 6. Dezember wird das neue Programm in der Dortmunder Westfalenhalle die Zuschauer in seinen Bann ziehen. Dabei erleben die Zuschauer eine Reise durch magische Kosmen, die Schwestern werden an fantastische Orte und ferne Län-

der geführt, deren exotische Inszenierung einer vielfältigen Pracht an Kostümen und Requisiten Raum gibt. So geht es etwa über den Ozean, eskortiert von riesigen „Wellenrössern“: einer als mächtige Meeresbewohner ausgestalteten, unbändigen Reiterquadriga. Wie immer bei APASSIONATA erwartet die Besucher mit „Im Bann des Spiegels“ ein einmaliges Zusammenspiel aus Reitkunst der Superlative, in Szene gesetzt durch wundervolle Kompositionen aus zauberhaften Lichtinstallationen, Bühneneffekten und emotionsgeladenen Rhythmen, Melodien und Tanzchoreografien. Neu sind diesmal Einlagen hochkarätiger Akrobatik auf und über der Erde, ebenso wie die Performance einer Ikone der Westernreiterei.



Auf diese Weise möchte sich das APASSIONATA-Team einmal mehr selbst übertreffen und bis Juni 2016 Zuschauer in 30 Städten Europas im wahrsten Sinne in den Bann ziehen! Tickets gibt es unter www.apassionata.com sowie über die Ticket-Hotline: 01806 - 73 33 33.

Wir verlosen für die Leser unserer Magazine jeweils zwei Mal zwei Eintrittskarten für die Vorstellung am 5. Dezember um 20 Uhr. Informationen und Teilnahmebedingungen unter www.fkwverlag.com. Einschluss ist der 30.11.2015.

Den Tag genießen wie in einer Großfamilie

„Generationenübergreifende Tagesbetreuung“: Alle profitieren davon

Lars ist an diesem Morgen „Hahn im Korb“. Der junge Mann zählt wie vier andere Kleinkinder zu den täglichen Besuchern der generationsübergreifenden Tagesbetreuung „GenTA“ in Lippstadt-Lohe. Die älteste Besucherin ist 93 Jahre alt und genießt wie ihre fünf „Kolleginnen“ das gemeinsame Frühstück der „Großfamilie“, in der sie von Monika Ahlke und drei Fachkräften betreut, versorgt und „bemuttert“ werden.

spielen und essen gemeinsam, gehen zusammen spazieren. „Das Konzept bewährt sich. Die Kinder finden es toll, etwas vorgelesen zu bekommen und die älteren Damen und Herren fühlen sich wertgeschätzt und gebraucht. Es ist wie in einer Großfamilie“, berichtet Monika Ahlke.

„Jetzt im Herbst sammeln wir Äpfel und Birnen, die am Nachmittag von den Senioren für die Kinder geschält werden, wir singen, basteln und turnen gemeinsam. Jeder nach seinen individuellen Fähigkeiten und Möglichkeiten. Wir stärken die Alltagskompetenz, unsere Senioren freuen sich, weil sie gebraucht werden.“

Die Einrichtung ist von der Pflegekasse anerkannt, die Finanzierung der Kinder ist analog anderer Tageseinrichtungen geregelt. Die Betreuungszeiten können in-



dividuell abgesprochen werden, das gilt auch für die Hol- und Bringzeiten. Kinder wie Senioren haben Rückzugsmöglichkeiten und freuen sich über das familiäre Miteinander. Letztlich profitieren alle Generationen: Die Kinder haben eine „Oma vor Ort“ und tragen gleichzeitig zur Lebensfreude der Senioren bei. Die fühlen sich behütet und sicher und genießen den im-

mer wieder abwechslungsreich gestalteten Tag und das fröhliche und völlig unkomplizierte Miteinander.

GENTA Seniorenbetreuung
Monika Ahlke
Kleine Straße 10
59556 Lippstadt-Lohe
Telefon: 02945 203 9955
Telefon: 02945 6794 (privat)
Monika-Ahlke@web.de

Anzeige

Mit Skulpturen und Formgehölzen

Den Garten im Winter in Szene gesetzt



Im Winter verändert der Garten sein Gesicht. Die sommerliche Fülle, die Farbenpracht der Blüten ist vergangen und das bunte Herbstlaub von den Bäumen gefallen. Nun tritt in den Vordergrund, was bisher kaum zur Wirkung kam: Hecken und Formgehölze haben in der kalten Jahreszeit ihren großen Auftritt. Graze Hochstämmchen, niedrige Wegeinfassungen und immergrüne Hecken prägen nun den Garten. Auch mit Skulpturen lassen sich spannende Akzente und Blickpunkte setzen.

Niedrige Hecken aus Buchsbaum, eine spiralförmig wachsende Stechpalme oder rotlaubige Berberitzenwürfel – den Wünschen von Gartenbesitzern sind beim Formschnitt fast keine Grenzen gesetzt. Wer einen klassisch symmetrischen Garten bevorzugt, kann Kugeln, abgerundete Kegel, Würfel, Pyramiden oder Säulen paarweise pflanzen – als Rahmen für Sitzecken, Beete oder Wege. Mit Hecken aus Rotbuche, Eibe oder Kirschlorbeer lassen sich verschiedene Räume eines Gartens optisch voneinander abgrenzen. Besonders ein-

druckvoll sind Torbögen aus Formgehölzen, durch die man von einem in den nächsten Gartenbereich gelangt

Kunst im Grünen

Mit Kunstwerken lassen sich im Garten gezielt Blickpunkte setzen, die dem Betrachter Harmonie und Ruhe vermitteln. Die unterschiedlichen Strukturen von Materialien und Pflanzen erzeugen Spannung: Mit dezenter Beleuchtung strahlen die Kunstwerke im Grünen auch in den Abendstunden Atmosphäre aus, welche die Bewohner an langen Winterabenden auch vom Haus aus genießen können. BGL

Besuchen Sie unsere Weihnachtsausstellung während unserer Öffnungszeiten

Gärtnerei Heinz Korff

- Gartenbaubetrieb
- Friedhofsgärtnerei
- Dekorationen
- Moderne Blumen- und Kranzbinderei

59510 Lippetal-Oestinghausen
Hovestädter Straße 12
Tel. 0 29 23 / 2 68
Mo.-Fr. 8-18 Uhr, Sa. 8-13 Uhr

i & M Bauzentrum Lippetal

Ab 11.12. Weihnachtsbaumverkauf

59510 Lippetal-Herzfeld
Diestedder Straße 63
Tel. 0 29 23-97 19-0
Fax 0 29 23-97 19-20

Günstige Gartenarbeit

Neuplanung Neugestaltung / Pflaster-, Terrassen- und Baumarbeiten inkl. Entsorgung u. v. m. GÜNSTIGE FESTPREISE! Tel.: 0152-28933518

Winterangebote auf Anfrage!

Know how im Gartenbau

GARTEN- U. LANDSCHAFTSBAUTECHNIKER
L. Wiglinghoff

Older Straße 3 • 59528 Wedersloh-Diestede
Tel. 0 29 20 / 91 24 55 • Fax 91 24 55

Wir wünschen liebe Weihnachten und einen guten Rutsch!

Gartengestaltung
Pflasterarbeiten
Teiche-Springbrunnen
Zäune-Pergolen
Gehölzschnitt
Pflege

Weihnachtsbäume

Verkauf ab Feld Heienkamp 2 • Herzfeld gegenüber v. Gasthof Möllenhoff / Kluppe
Top-Qualität mit oder ohne Ballen • zum Selberschlagen

Verkauf vom 12.12. bis 23.12.2015
Am Wochenende Kaffee und Kuchen • Zum Aufwärmen ein Glühwein gratis!

Weihnachtsbaumkultur Fühlenschnieder
André Eichhöber • Mobil: 0171 - 6 52 97 96

jeder Baum 14,90 € Blaustanne

jeder Baum 24,90 € Nordmantanne

Lippborger Weihnachtsmarkt

Vereine und Gewerbe laden am 6. Dezember ein

Auch in diesem Jahr zaubert die Lippborger Geschäftswelt Glanz und Atmosphäre in die Vorweihnachtszeit und die Adventswochen. Dabei wird das vorweihnachtliche Geschehen in Lippborg wieder in anderer Form ablaufen: Die dem Ge-

werbverein angeschlossenen Einzelhandelsbetriebe laden am 6. Dezember ab 12 Uhr zum Verkaufsoffenen Sonntag ein, der Markt an der alten Molke- rei startet das bunte Treiben schon ab 10 Uhr.

Dabei können die Organisa-

toren auf zahlreiche Unterstützer zurückgreifen: Die „Kleinen Funken“ garnieren die Eröffnung, die Musikschule, die Instrumentalisten der Musikschule und die Lippborger Ohrwürmer treten ab 14 Uhr auf. Die Straßenmusikanten ergänzen das Geschehen, ehe der Nikolaos dem Weihnachtsmarkt einen Besuch abstattet und am Abend die Ziehung der Gewinner der Stempelaktion erfolgt.

Bei der Stempelaktion können Gutscheine für ein Freigetränk zusammengetragen werden, alle komplett ausgefüllten Stempelkarten nehmen an der Verlosung teil, dabei sind Gutscheine zu gewinnen.

Die offizielle Eröffnung des Lippborger Adventsmarktes erfolgt um 13 Uhr am neuen Parkplatz. Glühwein und Landwaren werden ebenso serviert wie gebrannte Mandeln, Grillschinken,

Bratwurst und ein „Heißer Wicht“. Stockbrot und Dekoartikel sowie ein Cocktailstand runden das Angebot ab, das in diesem Jahr auch wieder vom Kulturkreis Lippborg kräftig unterstützt wird. Mit von der Partie sind die Kindergärten und die Avantgarde, die Rot-Weißen Funken und die Pfadfinder, die Landfrauen und der Spielmannszug sowie die Karnevalisten. Vorweihnachtliche Dekoration und Gemütlichkeit bestimmt auch das Geschehen in der Ortsmitte. Eingebunden in das sonn-tägliche Geschehen sind auch die Einzelhändler aus Lippborg, die gern auch für fachkundige Beratungen bereitstehen und zum Adventbummel einladen. Um ihr aktuelles Sortiment zu präsentieren.

Auf dem Bessmann-Gelände ist wieder buntes Treiben vorbereitet, von 12 bis 17 Uhr öffnen sich auch hier die Tore zum Einkaufsbummel, Leckereien vom Grill und aus der Backstube und ein stattliches Warenangebot werden an diesem Publikums-magneten ebenfalls serviert



© Fotolia / Artenauta

Expertentipps für den Auto-Winter

Michael Willenbrink gibt Tipps für die kalte Jahreszeit

Die kalte Jahreszeit steht vor der Tür. Höchste Zeit, dafür zu sorgen, dass das Auto Sie nicht in Stich lässt: Kraftfahrzeugexperte Michael Willenbrink aus Herzfeld hilft bei der Checkliste und hat bei dieser Gelegenheit auch einige ganz besondere Tipps bereit.

Kühlerfrostschutz: Mindestens -25° Celsius sollten sichergestellt sein. In der Werkstatt lässt sich das mit einem kleinen Prüfgerät recht einfach kontrollieren. Ist der Kühlwasserstand unter die Minimum-Markierung abgesunken, die Ursache feststellen lassen!

Frostschutz in der Scheibenwaschanlage: Gute Sicht ist gerade bei frostigem Schmutdelwetter wichtig. „Billige“ Frostschutzmittel sind „gepanscht“: Bei extremer Kälte helfen Markenprodukte sicherer.

Wischerblätter: „Müssen

nicht immer gleich ausgetauscht werden“, meint unser Experte: Gummis und Scheiben mit Verdünnung gründlich reinigen und die Gelenke der Wischerblätter schmieren.

Türdichtungen und Schlösser: Alle Dichtungen und Schlösser frühzeitig mit „Ballestol“ einsprühen.

Glühbirnen: Regelmäßige Kontrollen sind angebracht, wer sparen will, sollte Glühbirnen nicht „paarweise“ tauschen, sondern nur die defekte.

Reifen: Rechtzeitig auf Winterreifen wechseln. Bestes Profil auf die Hinterachse, das fördert die Spurstabilität. Reifengas ist überflüssig, Luft regelmäßig kontrollieren.

Lüftung/Klima: Klimaanlage auch im Winter einsetzen, sie trocknet den Innenraum. Lüftung nicht auf die Scheibe, sondern auf den Fußraum ausrichten.



Michael Willenbrink und der Lippetal wünsch „Gute Fahrt“.

SCHUHHAUS BEILE
Inh. M. Steinhoff
Tel. 0 25 27/91 93 91
Ihr Schuhhaus mit dem besonderen Service
Hauptstr. 24
59510 Lippetal-Lippborg
Wir wünschen unserer verehrten Kundschaft eine besinnliche Adventszeit und frohe Weihnachten

Tom Gollitzhewski
59510 Lippetal-Lippborg
Heinricher Straße 10 P
Tel. 0 25 27/ 64 20
Mobil: 01 70 / 5 38 32 57
Lippetaler ROHRREINIGUNGSSERVICE
Wir wünschen allen Kunden*
*frohe Feiertage!
• Abwässer- und Abwasserreinigung
• Kanalreinigung
• Farb- und Geruchsuntersuchung
• Color-TV-Untersuchung

Bauzentrum Lippetal
i & M
Große Auswahl an Weihnachtsdeko
59510 Lippetal-Herzfeld
Diestedder Straße 63
Tel. 0 29 23-97 19-0
Fax 0 29 23-97 19-20

Wir wünschen frohe Weihnachten und einen guten Rutsch!
• Bedachungen
• Zimmerei
• Bauklempnerei
Haben Sie einen -Schaden oder einen an der dann sind Sie bei uns genau richtig!
Ihr Lippetaler Dachprofi!
Gewerbegebiet Rommersch 22
59510 Lippetal-Lippborg
02527-947794

Wunderschöne Geschenkideen
Frau Holles Bettenstube
www.frau-holles-bettenstube.de
Bettfedernreinigung und Frottier-Stickservice
Fleischhauerstraße 28 • Lippetal
Tel. 0 29 41/ 9 79 53 50
Fax 9 79 53 52
Öffnungszeiten:
Mo-Fr 8:30-18 Uhr • Sa 9-14 Uhr
durchgehend geöffnet

Weihnachtsdeko und Geschenk-Ideen
BREITRUP
Sanitär • Elektro • Heizung
Inlinerweg 1
59510 Lippetal-Lippborg
Tel. 02527/8005 • Fax 8000

Tausend Euro für Kinderkrebshilfe



Die Kinderkrebshilfe Münster darf sich über eine Spende von 1.000 Euro freuen: Monika Stuckmann-Diening überreichte die Spende, die bei der Feier

zum 20jährigen Bestehen der Praxis für Physiotherapie und Gesundheit zusammengekommen war an die Vorstandsmitglieder Anette und Manfred

Blumberg. Das Geld soll für besondere Aufgaben des Universitätsklinikums eingesetzt werden. Viele Kinder der zweiten Grundschulklasse hatten zum runden Geburtstag fleißig zum Thema „Bewegung“ gemalt, die Bilder waren anschließend versteigert worden. Auf Anregung von Patienten mit Krebserkrankung und einer betroffenen Fa-

milie hatten sich die Praxismitarbeiter dafür entschieden, den Verein Kinderkrebshilfe Münster zu unterstützen. Im Rahmen der Spendenübergabe wurden auch die Sieger eines Quizwettbewerbs bekanntgegeben. Über eine Massage dürfen sich Elisabeth Zinselmeier, Tina Voschepoth und Tanja Silberberg freuen.

Auszeit
Wir wünschen Ihnen eine ruhige und besinnliche Adventszeit.
Zu Weihnachten: Verwöhnen verschicken!
Bei uns erhalten Sie Geschenk-Gutscheine für wohltuende & entspannende Wellness-Massagen.
Unser Kursjahr 2016 ist da!
Kursort: Weg 9
59510 Lippetal-Lippborg
Tel. 02527/8005
Stuckmann-Diening



Bessmann will weiter wachsen

Bistro der Familie Goldstein eröffnet: „Eine ideale Ergänzung“

„Wir möchten möglichst bald weitere Teile unseres Fachwerk-Ensembles in Lippborg mit attraktiven Angeboten beleben“, steht für Volker Bessmann fest, dass das Bekleidungs-Outlet an der Lippe weiteres spannendes Potential besitzt. Bei der Einweihungsfeier für das neue Bistro, das die Lippborger Bäckerfamilie Goldstein künftig auf dem Bessmann-Gelände betreibt, skizzierten Junior-Chef Volker Bessmann und sein Vater Heiner, dass in der Durchfahrtscheune Bekleidung für die Sparten Reitsport, Golf und Tennis angeboten werden soll. In der benachbarten Scheune soll schon bald ein attraktives Angebot den Spezialbereich „Stoffe“ abdecken.



Bessmann habe sich in Lippborg erfreulich entwickelt, dennoch müsse sich das Unternehmen stets den Herausforderungen stellen und die Veränderungen des Marktes analysieren und beantworten, hieß die Einschätzung der Familie Bessmann, die seit 28 Jahren am Lippborger Ortsrand das Bekleidungs-Outlet betreibt. Ebenso lange gibt es über das „Kleine Backhaus“ die Zusammenarbeit mit der heimischen Bäckerfamilie. Als Betreiber des schmucken Bistros mit 85 Sitzplätzen werden Susanne und Heiner Goldstein fungieren, die in Lippborg auch in der alteingesessenen Konditorei und Bäckerei ihre Spezialitäten anbieten. Auf dem Bessmann-Areal wird künftig ein leckeres Frühstück serviert, hier gibt es einen Mittagsimbiss und auch die „kleine Küche“, Kaffeespezialitäten, Kuchen und leckere Torten. Das Bistro sei eine

ideale Ergänzung des Angebots, lobte Volker Bessmann während der Einweihungsfeier mit Freunden, Institutionen, Nachbarn und Geschäftspartnern.

Bessmann, mit sechs „Outlets“ in der Region vertreten, bietet Überhänge und Sonderposten der bekannten Markenwaren-Hersteller an. Vertreten ist das gesamte Modesegment für Damen, Herren und Kinder, im Sport- und Fitnessbereich, Bademode, Outdoor- und Walkingbekleidung, Trachtenmode, Heimtextilien „Young Fashion“

und Accessoires. Etwa 70.000 Teile stehen zur Auswahl.

„Wir bieten den Erlebniseinkauf, setzen auf Wohlfühlcharakter“, beschreibt Geschäftsführer Thomas Grothues die Modernisierungsoffensive. Mit Beginn der Herbstsaison werden der Kundschaft die neuen Geschäftsräume mit neuem Kassen- und Empfangsbereich vorgestellt. Dazu gesellt sich das neue Bistro mit Sonnenterrasse, das Sanitärgebäude im alten Speicher, Kinderspielplatz, Bauerngarten und Parkplätze. Die Photovoltaikanlage auf dem Dach betreibt dann eine E-Bike-Tankstelle, das Blockheizkraftwerk versorgt die Bessmann-Immobilie mit Licht und Wärme.

„Wir sind ein Familienunternehmen mit einer Philosophie für die Familien. Wir kombinieren Alt und Jung, wollen aber nicht den musealen Charakter leben, wir betonen den Wohlfühlcharakter mit Ruhezeiten, vielen Bereichen zum Schauen, zum Verweilen und binden dazu auch die Kompetenz der Region ein“, erläutert Thomas Grothues. Architekt Werner Sander aus Oestinghausen koordiniert Baupläne und Handwerker, sorgt dafür, dass aus den historischen Fassaden moderne und sehr ansehnliche Geschäftsräume werden.



Trocknung + Sanierung
Sanierung von Brand, Wasser, Schimmel und Sturmschäden, Bautrocknung, Verleih von Trocknungsgeräten

TRO-AN-TEC

Erntte 1129431-5357316 www.troan-tec.de

Erotik Sauerland
Das beste vom besten

Tel.: 02961/908044
Handy: 0151/17518197

www.girls-haus19.de
täglich - ab 10 Uhr

Briefmarken-/Münzankauf
auch umfangreiche Sammlungen, Hausbesuch, Barzahlung.

Assessor U. Redecker, Im Stahlkamp 82
44581 Castrop-Rauxel, Tel. 02305/81311

KAUFE
Wohnwagen/Wohnmobile

auch renov.-bedürftig, ohne TÜV
Tel. 0221/2 76 96 12 oder
0177/5 08 82 42 auch Sa./So. Rolf

rooms
wollmaerke | bad | küche | schlaf

Möbellagerverkauf
Di.-Fr. 14-19 Uhr, Sa. 10-16 Uhr

Langenberger Nikolaustage
am 29.11.15 von 14-18 Uhr geöffnet

Vornholstr. 1-6 • 33449 Langenberg
Direkt an der B 56
K.-H. Erasim • Tel. 0160 - 54 033 154
www.rooms-wollmaerke.de

Lippetaler sammeln

Einkaufen direkt in der Nachbarschaft, nicht in eine der benachbarten Städte fahren müssen, nicht lange nach einem Parkplatz suchen oder teure Parkscheine lösen müssen- das sind immer wieder die großen Vorteile der vielen Geschäfte in und um Lippetal.

In Herzfeld gibt es in den Wochen vor Weihnachten wieder noch einen Grund mehr, mit Freude einzukaufen. An den Kassen werden kleine „Lippetaler“ verteilt. Die werden gesammelt und dann in ein kleines Heftchen eingeklebt: das ist dann das Gewinnlos. Das Mitspielen lohnt sich: Wie in den Vorjahren gibt es Gutscheine für 150, 100, 50,-, 20,- und 10,- Euro.

Handel und Gewerbe lassen sich nicht lumpen: Mehr als 2.000 Euro werden unter die Leute gebracht. Jeweils mittwochs vor dem zweiten, dritten und vierten Advent werden die Gewinnerlose gezogen.

Die Gewinner erhalten direkt ihren Gewinn-Gutschein, der in vielen Geschäften eingelöst werden kann. Der Rechtsweg ist ausgeschlossen. „Der Lippetaler“ wünscht viel Glück!

alles glänzt so schön neu

Die neue Kluppe:

- Restaurant
- Theke
- Lounge
- Meetings

Weihnachtspanik? Verschenken sie doch einen Gaumenschmaus auf der Kluppe

di-so ab 16h
so ab 11h
open end

KLUPPE
seit 1958

Heienkamp 5
59510 Herzfeld
02923 336
www.kluppe.eu

Wollen, das Sie noch nie so viel Wolle gesehen haben?
Einer der größten Wollmärkte in Deutschland

Wool + Handwerksmärkte HAMM Mitte-Süd
20 m zur Allee

Kunden P
Schachtemayer | Lana Grossa | Lang Garn | Zweigart Stoffe | MEZ u.s.w.

durchgehend geöffnet
Telefon 0 23 81 - 2 95 06
info@wollmaerkte.de

Filiale **Lippstadt**
Cappelstr. 27 - 29
0 29 41 - 45 99
geöffnet 9 - 18 Uhr Sa. - 16 Uhr durchgehend

Filiale **Werl**
Walsburgstr. 2
0 29 22 - 14 93
geöffnet 9:30 - 13 Uhr und 14 - 18 Uhr (Sa. bis 13 Uhr)

Wollmaerkte.de

BESSMANN

seit 1898

© BekleidungsFabrik



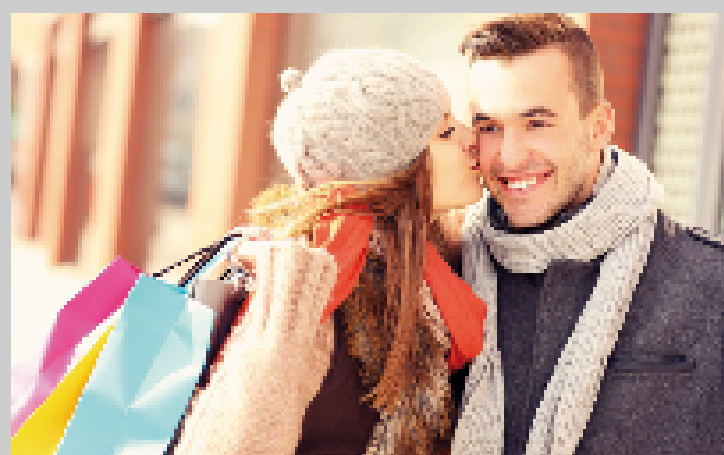
**Verkaufsoffener Sonntag,
6. Dezember 12 - 17 Uhr**

**Die große Auswahl - über 70.000 Teile
Mode für Damen, Herren, Kinder**

Markenwelt bei Bessmann

Wir haben von bekannten
Marken die Überhänge günstig
übernommen und geben
diesen Preisvorteil an Sie weiter.

Viele zum 1/2 Preis



Jetzt neu bei uns:

*Café
Goldstein*

Montag bis Samstag

Freihaustischbuffet
von 9 - 11 Uhr

wechselnde Mittagegerichte

Kaffee und Kuchen



Bessmann Filiale in Lippetal - Lippborg, an der B 475, Dalmer Weg 3 ☎ 02527 - 641

Einkaufzeiten: Montag - Freitag 10.00 - 18.30 Uhr / Samstag 9.00 - 16.00 Uhr

BekleidungsFabrik Heiner Bessmann seit 1898 GmbH & Co. KG, Südfeld 47, 33428 Marienfeld